

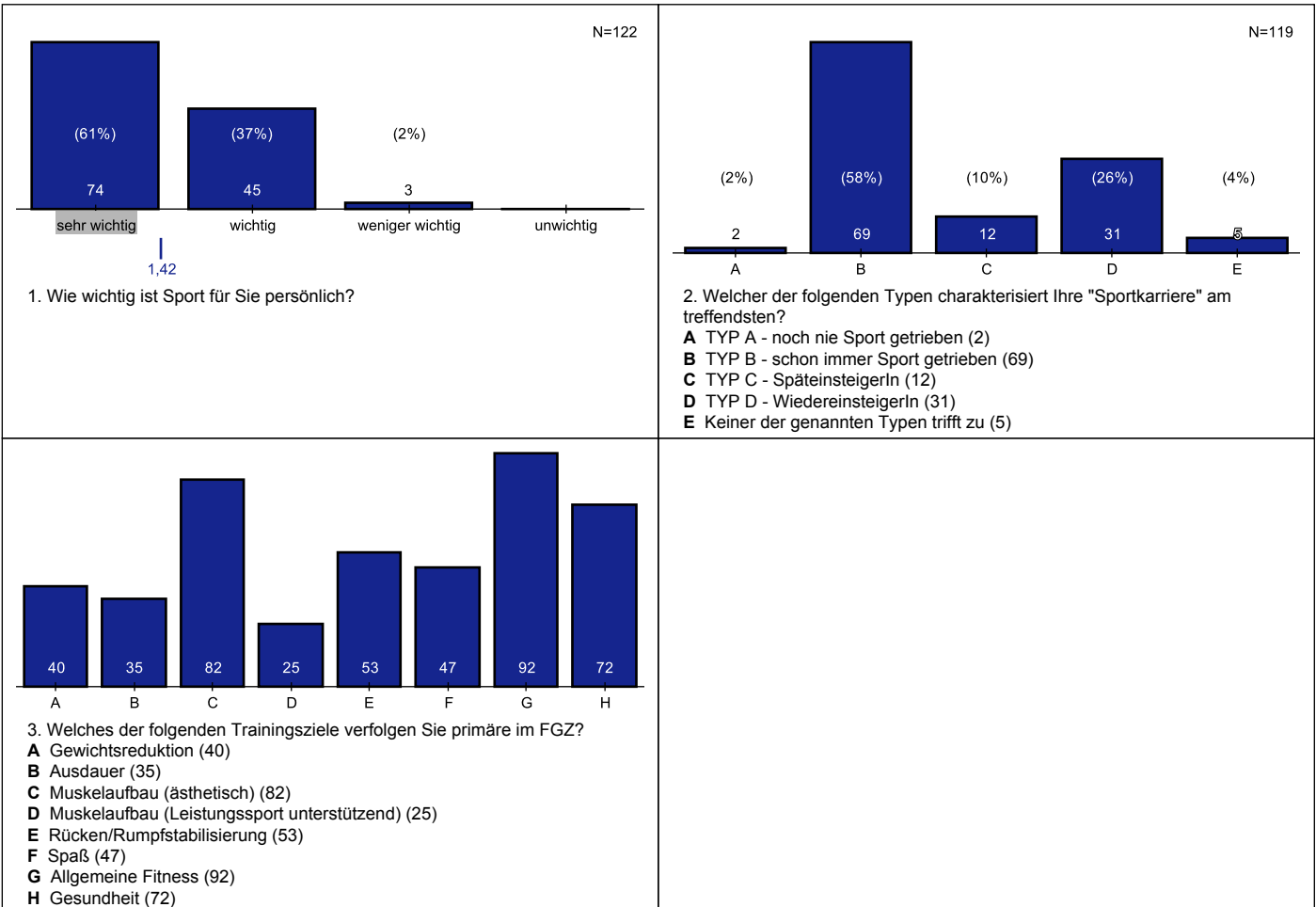
Ergebnisse der Studio-NutzerInnenbefragung 2018

Insgesamt haben 122 Personen an der Befragung zu den Nutzungsgewohnheiten und der Nutzungszufriedenheit im Fitness- und Gesundheitszentrums (FGZ) teilgenommen. In diesem Dokument sind alle abgegebenen Bewertungen ohne die Freitexte aufgeführt.

Erläuterungen zur Visualisierung:

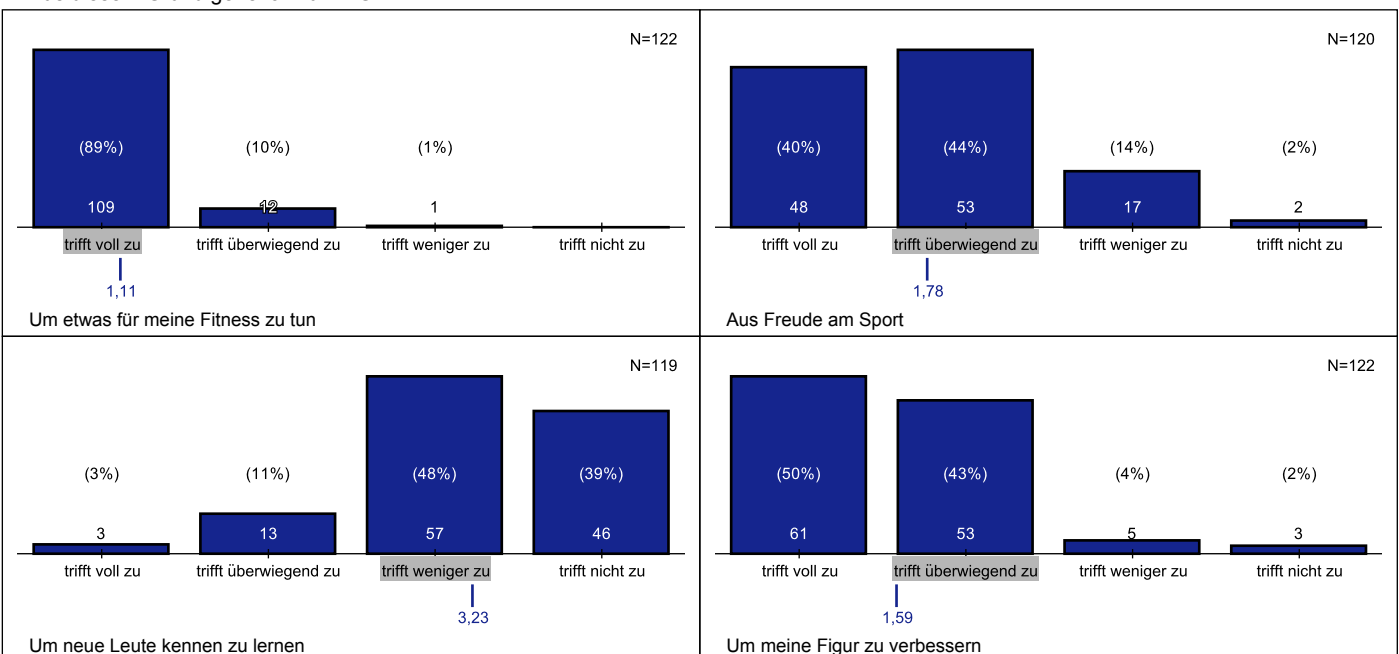
- Im oberen Teil des Bildes befindet sich ein Histogramm der absoluten Häufigkeiten. Hierbei ist die Höhe des Balkens proportional zur Anzahl der Nennungen.
- Darunter sind die möglichen Antworten abgetragen. Die Median-Antwort ist grau hinterlegt.
- Im unteren Bildteil ist der Mittelwert visualisiert.
- N gibt die Anzahl der Nennungen an.

Angaben zu Ihren sportbezogenen Gewohnheiten und Ihrer Einstellung zum Sport

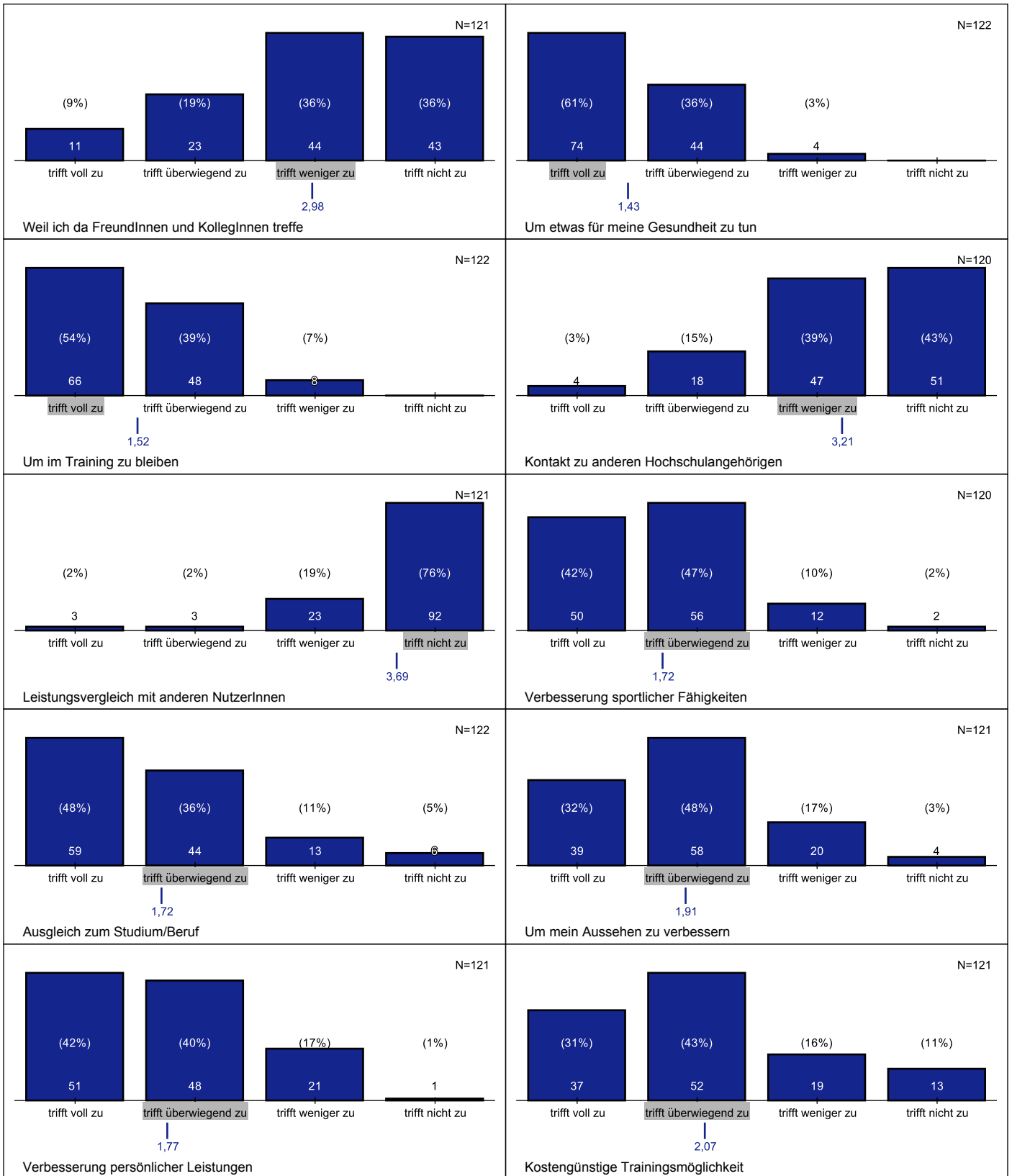


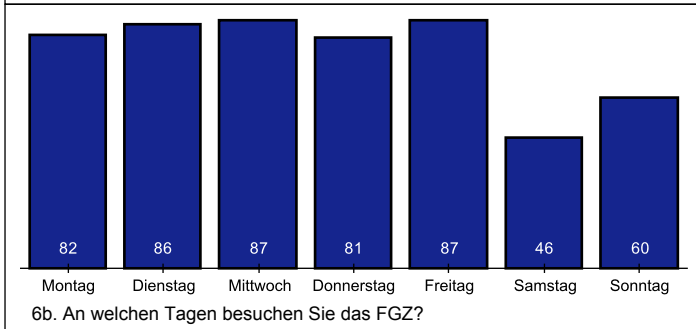
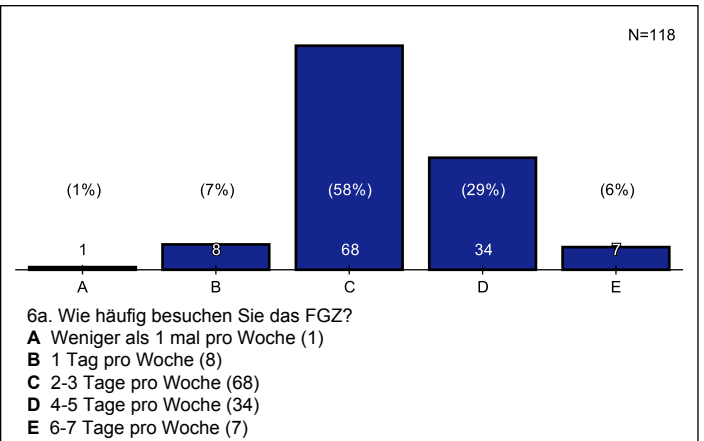
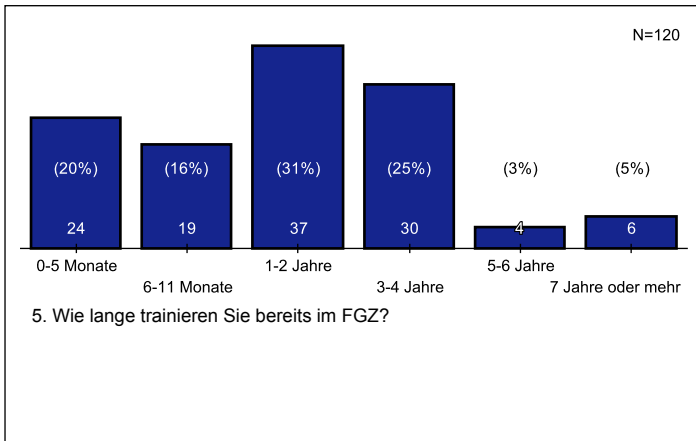
Angaben zur Bewertung des FGZ

4. Aus diesem Grund gehe ich zum FGZ:

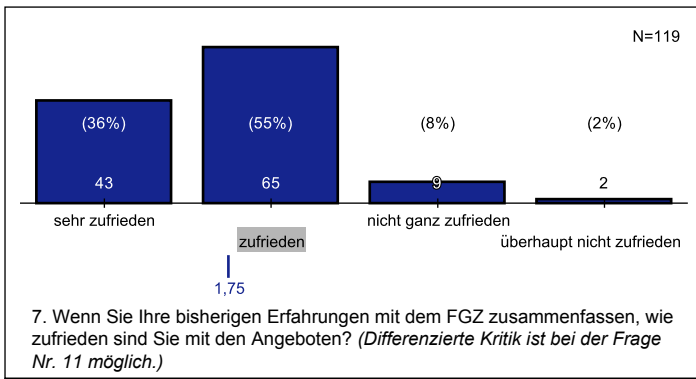


StuDiO-NutzerInnenbefragung

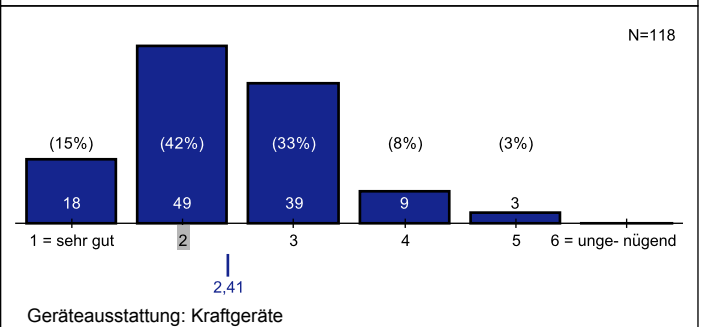
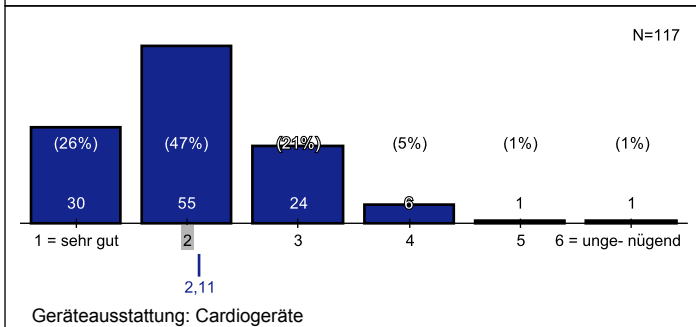
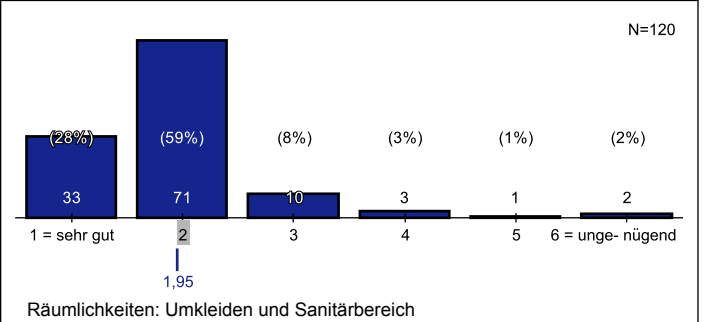
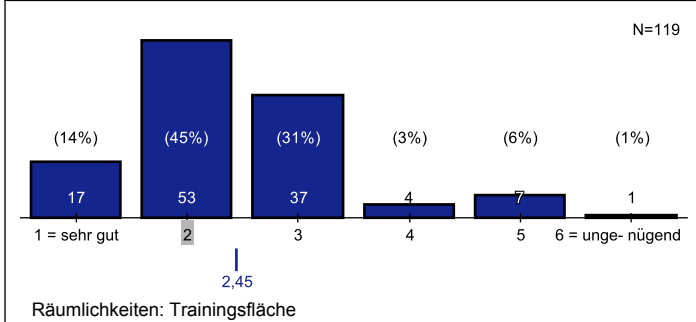
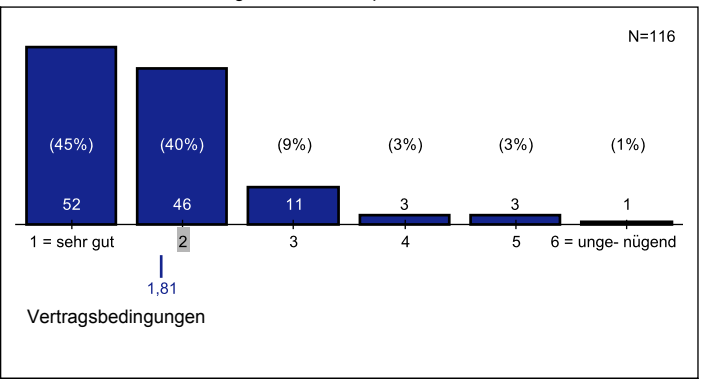




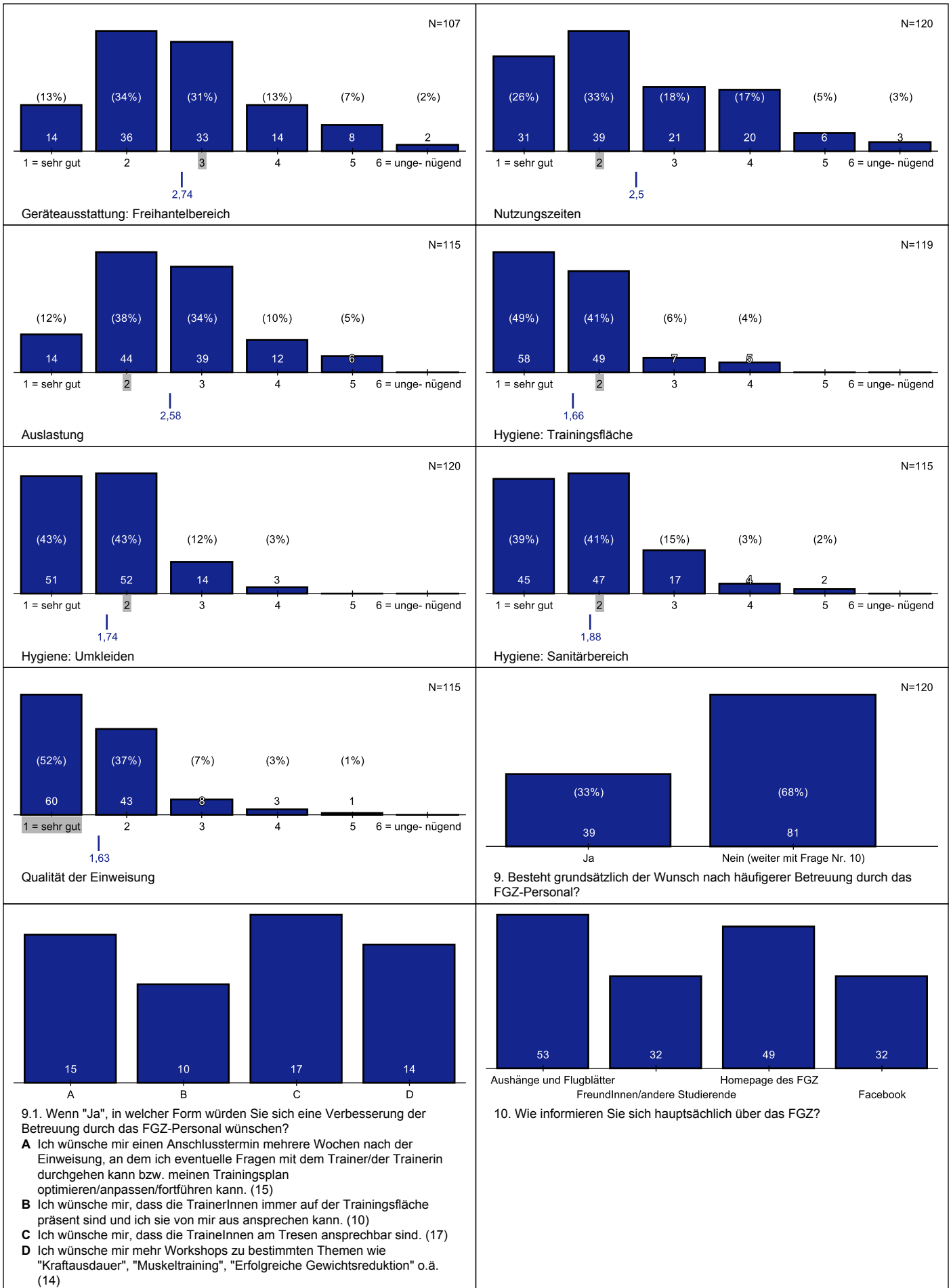
Angaben zur Bewertung des FGZ



8. Wie beurteilen Sie die folgenden Einzelaspekte?



StuDiO-NutzerInnenbefragung



Allgemeine Angaben zur Person

