

# Ergebnisse der studiO-NutzerInnenbefragung 2015

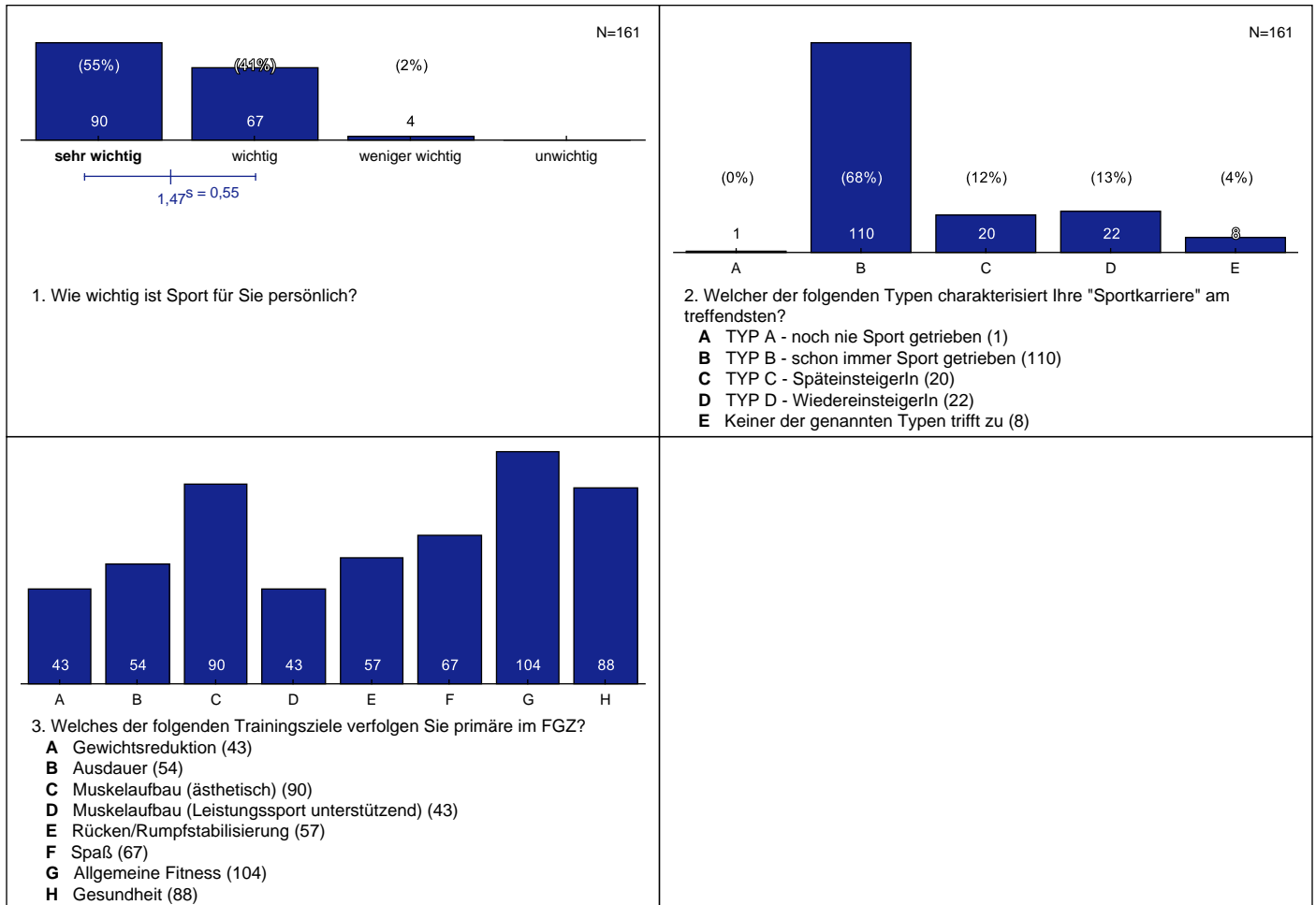
Insgesamt haben 161 Personen an der NutzerInnenbefragung des Fitness- und Gesundheitszentrums teilgenommen.

## Erläuterungen zur Visualisierung:

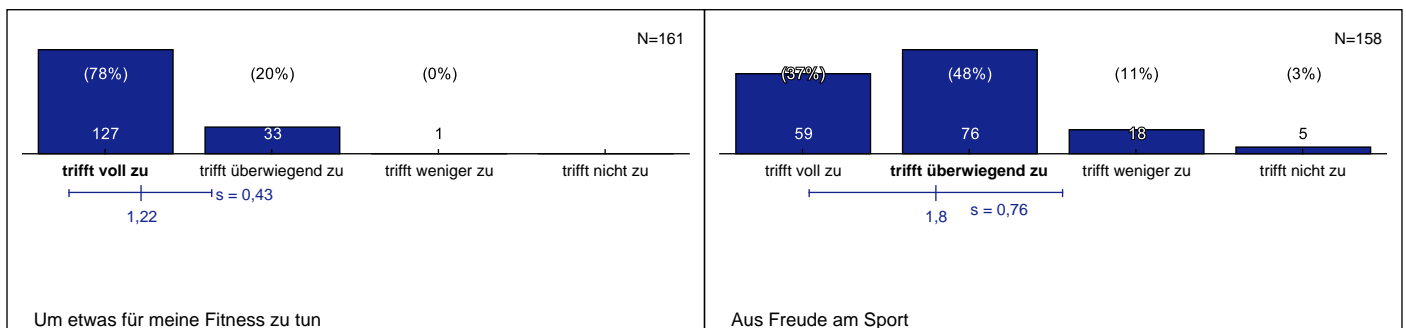
- Im oberen Teil des Bildes befindet sich ein Histogramm der absoluten Häufigkeiten. Hierbei ist die Höhe des Balkens proportional zur Anzahl der Nennungen.
- Darunter sind die möglichen Antworten abgetragen. Die Median-Antwort ist durch eine erhöhte Schriftgröße gekennzeichnet.
- Im unteren Bildteil sind der Mittelwert und die Standardabweichung visualisiert.
- N gibt die Anzahl der Nennungen an.

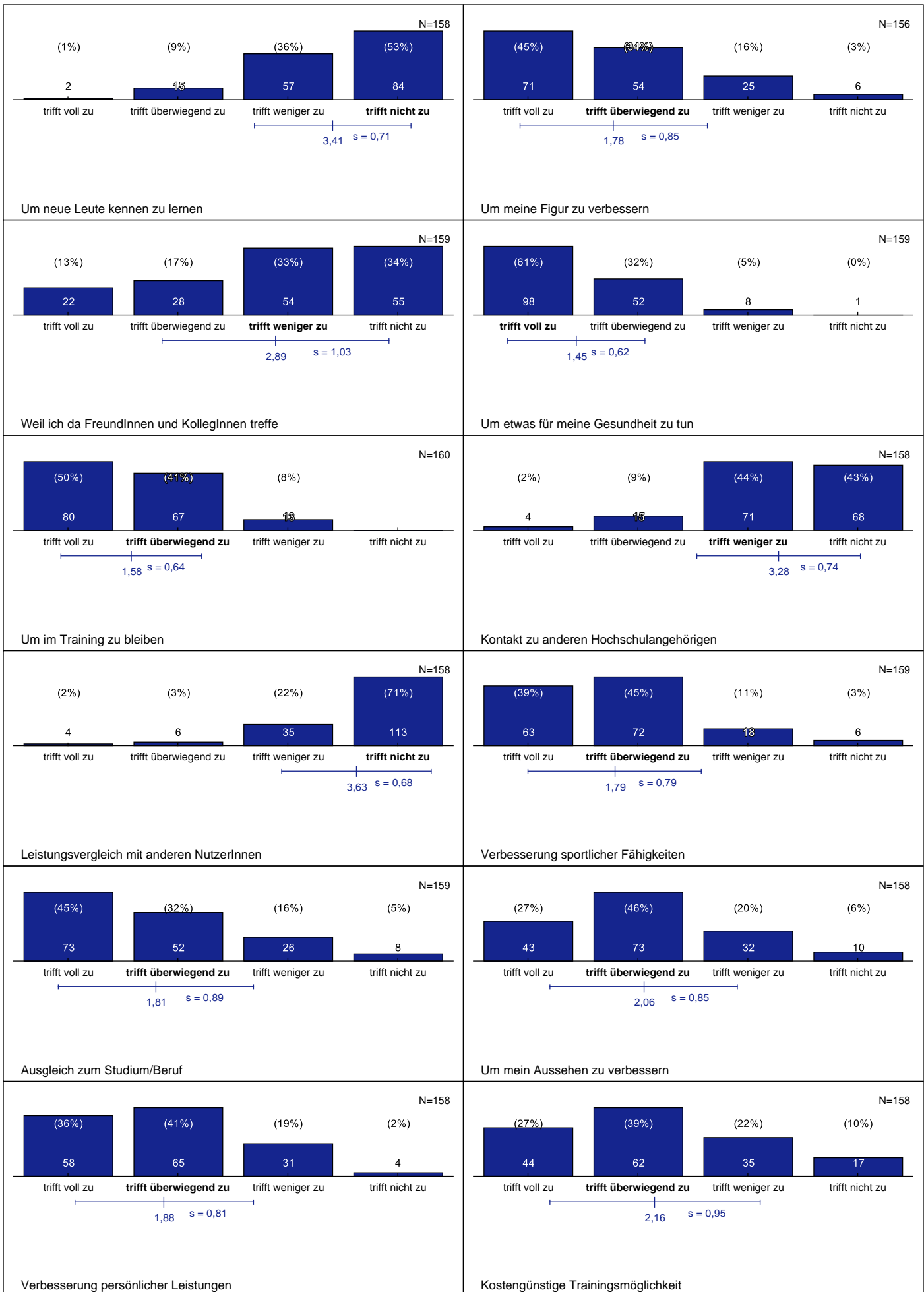
## Befragung zu den Nutzungsgewohnheiten und der Nutzungszufriedenheit im Fitness- und Gesundheitszentrum "studiO"

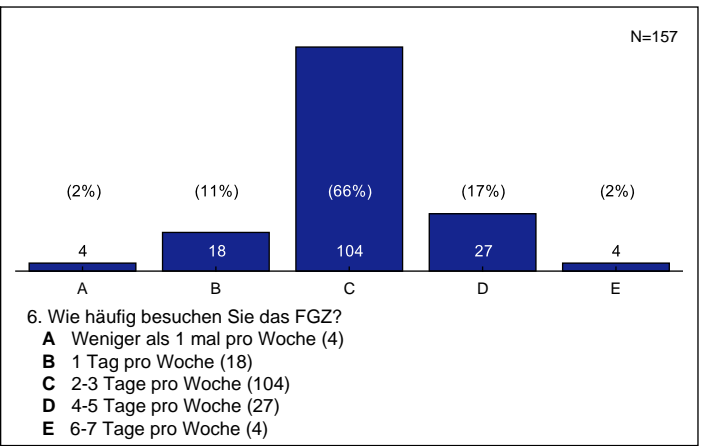
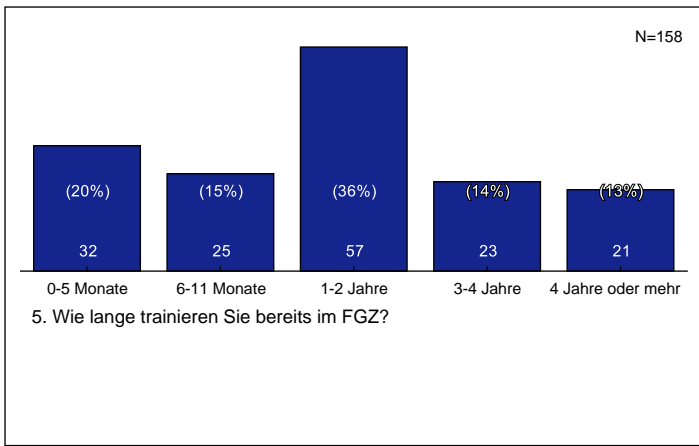
### Angaben zu Ihren sportbezogenen Gewohnheiten und Ihrer Einstellung zum Sport



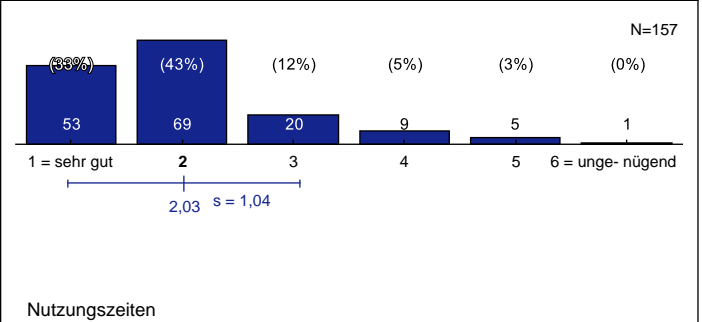
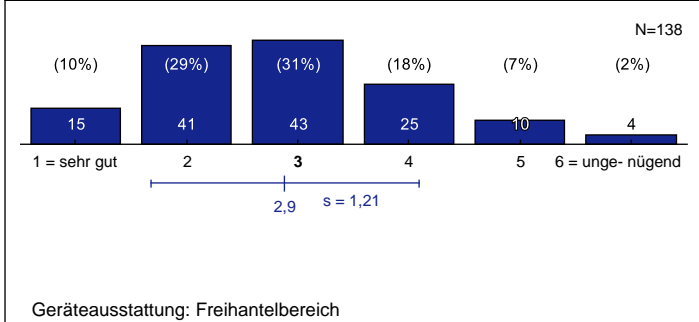
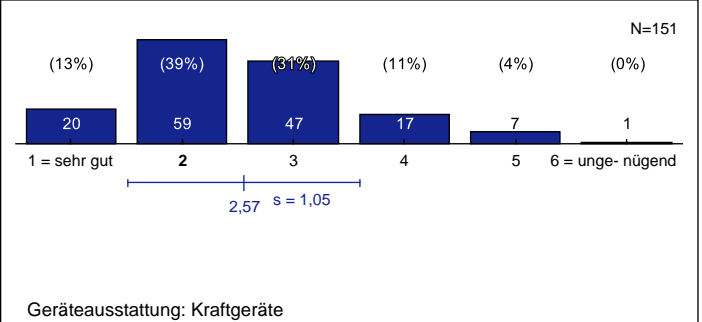
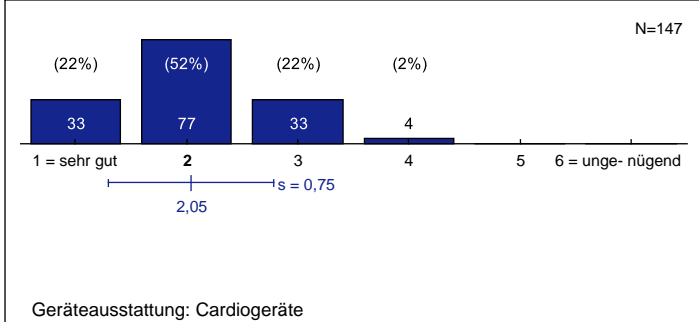
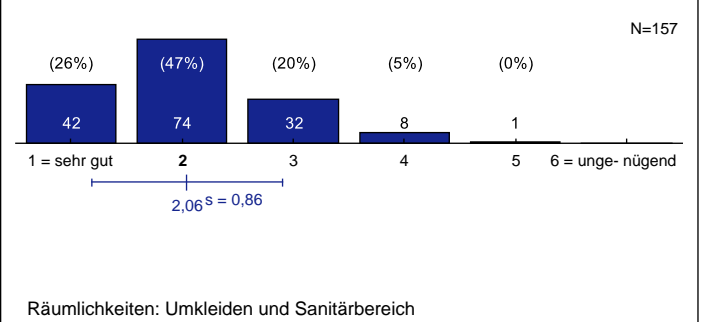
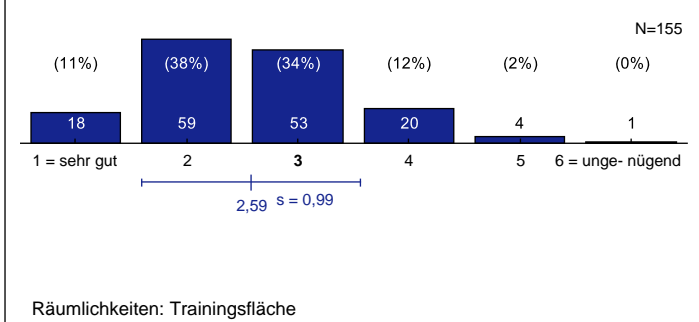
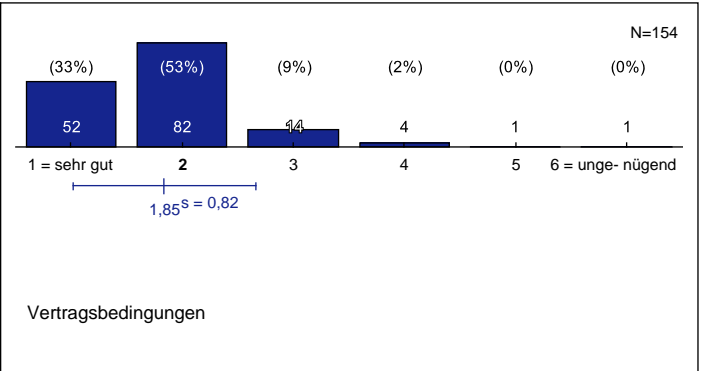
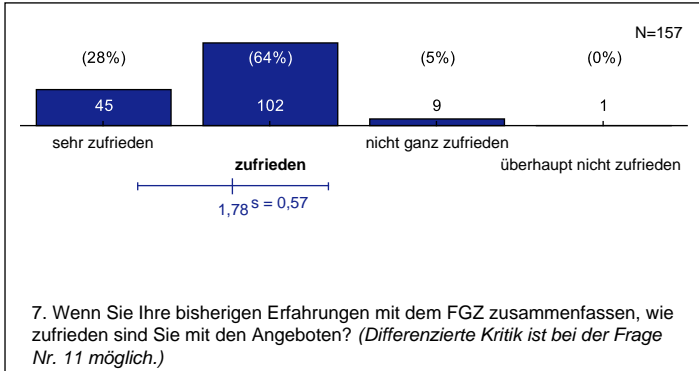
### Angaben zur Bewertung des FGZ

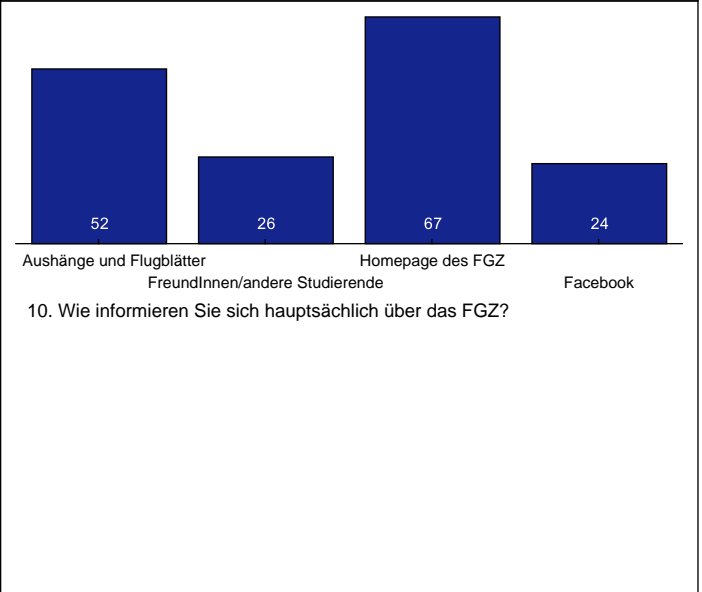
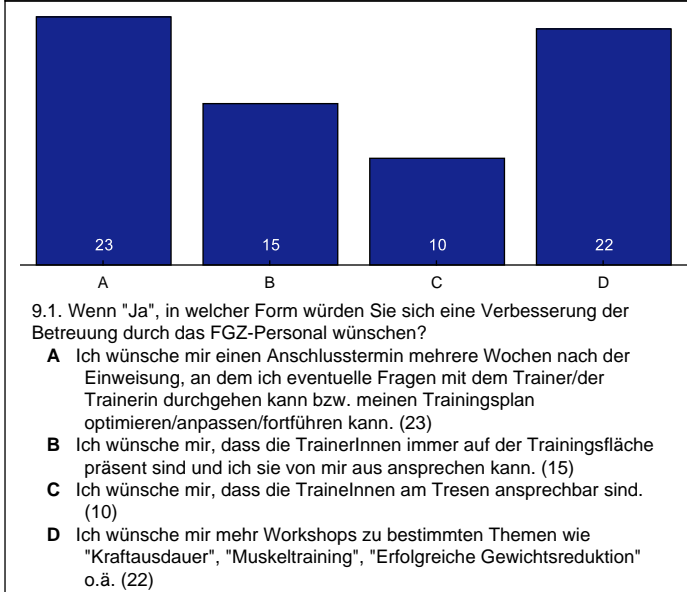
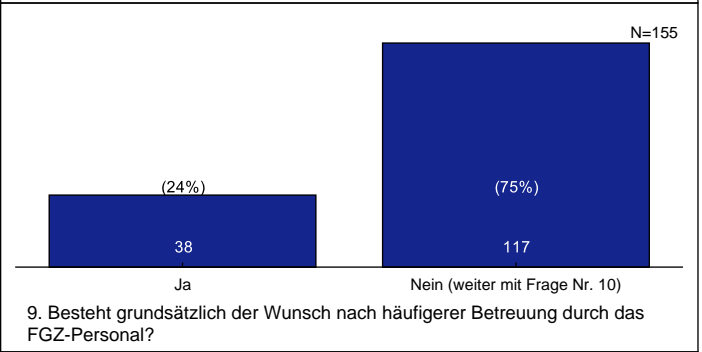
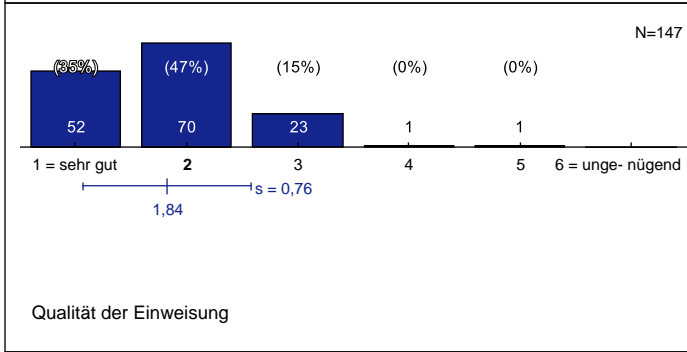
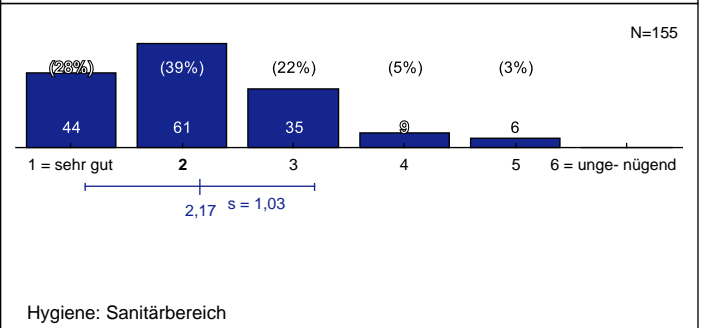
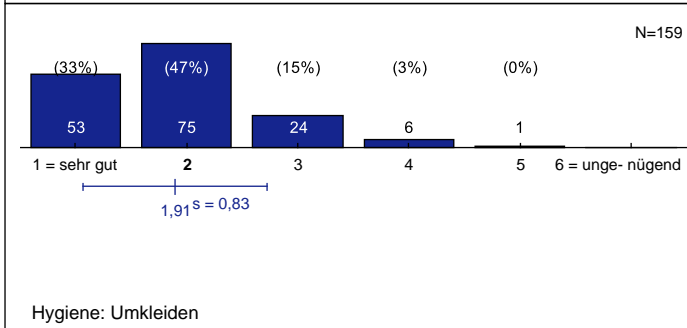
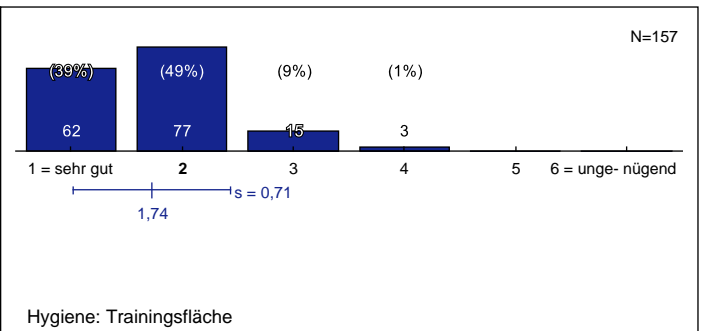
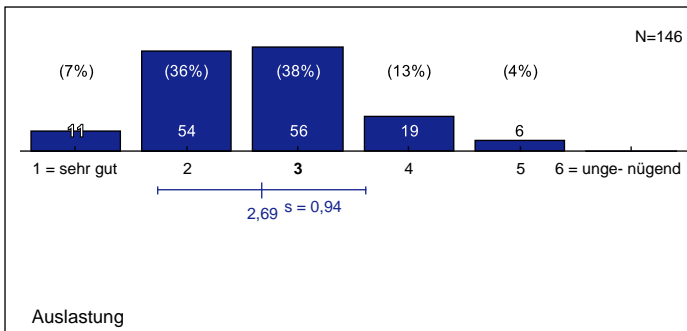




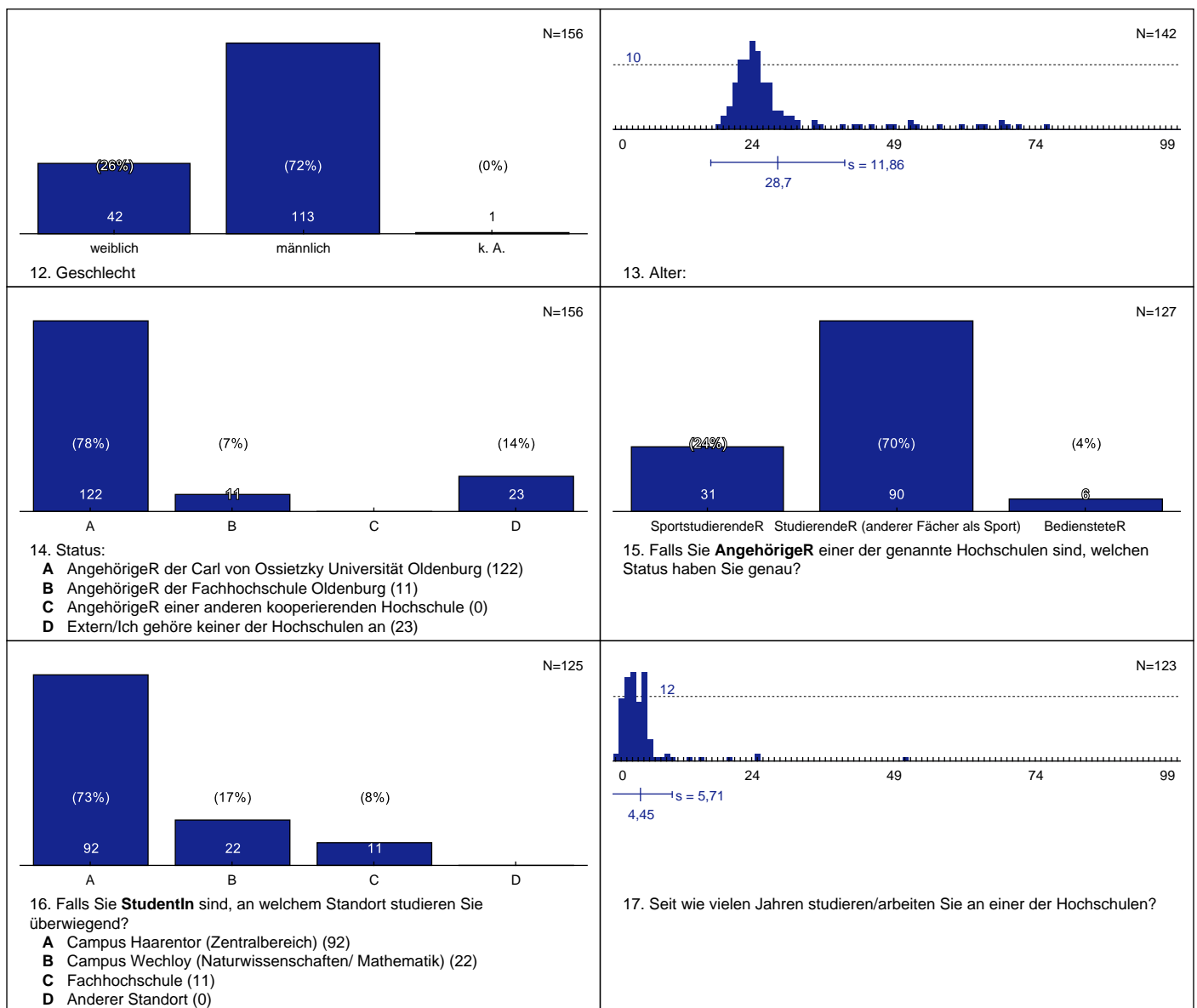


Angaben zur Bewertung des FGZ





## Allgemeine Angaben zur Person



## Freitextkommentare

Befragung zu den Nutzungsgewohnheiten und der Nutzungszufriedenheit im Fitness- und Gesundheitszentrum (FGZ) "studIO"

Angaben zu Ihren sportbezogenen Gewohnheiten und Ihrer Einstellung zum Sport

Angaben zur Bewertung des FGZ

Angaben zur Bewertung des FGZ

11. Wo könnten wir unser Angebot verbessern und welche Verbesserungen würden Sie sich wünschen?