

Auswertung der Umfrage zur Beurteilung des GPR II Praktikums im SoSe 2016

Zum Ende des Sommersemesters 2016 wurden die Studierenden um eine Bewertung des Grundpraktikums Physik aus Sicht der TeilnehmerInnen gebeten.

Die Beurteilung erfolgte auf einer Notenskala von 1 (sehr gut) bis 6 (ungenügend).

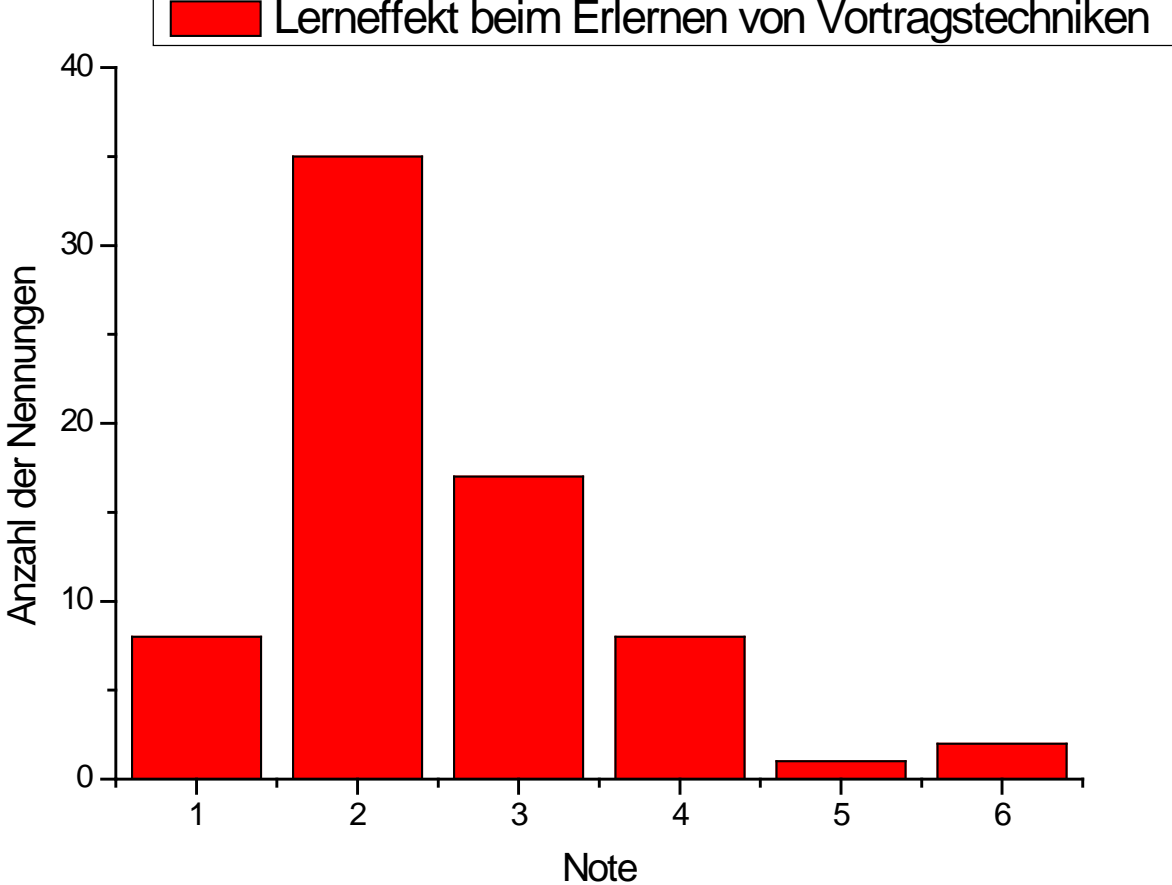
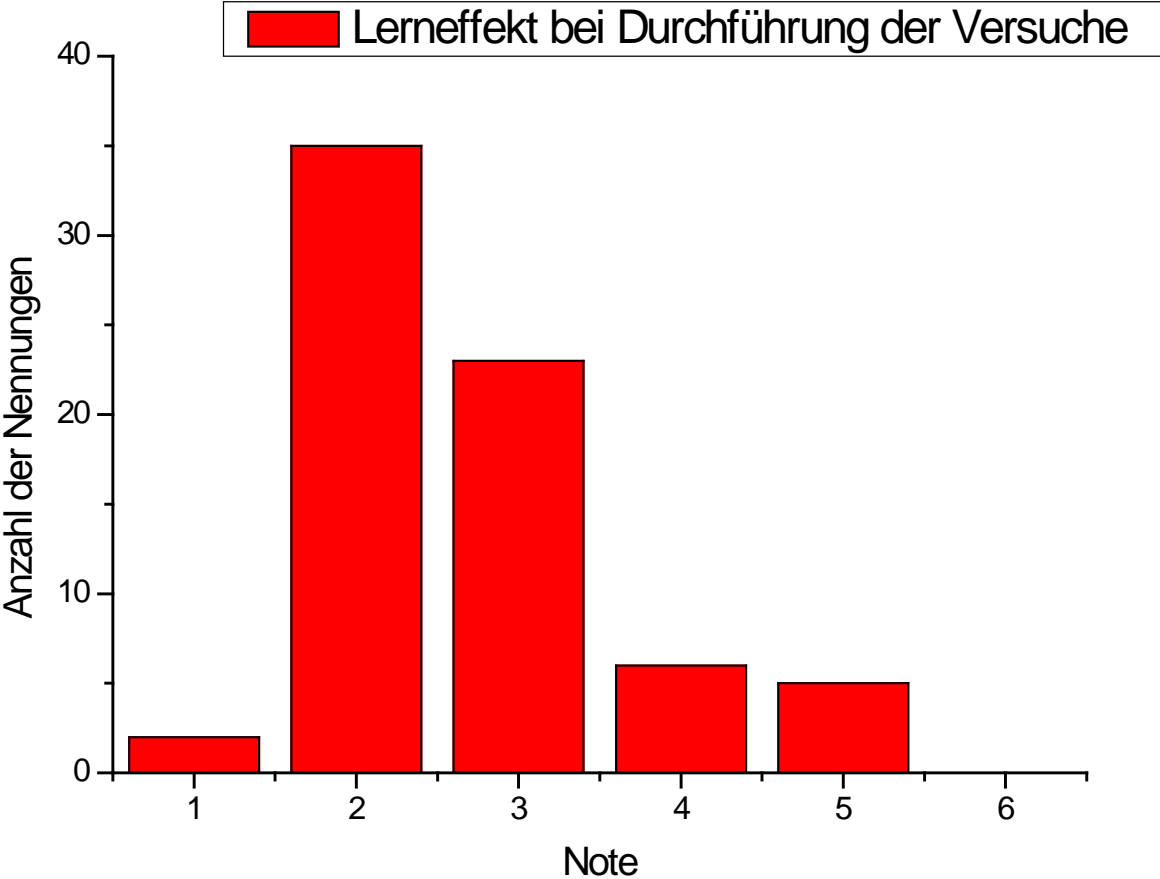
Die gestellten Anforderungen wurden auf einer Skala von -3 (zu niedrig) über 0 (angemessen) bis +3 (zu hoch) bewertet.

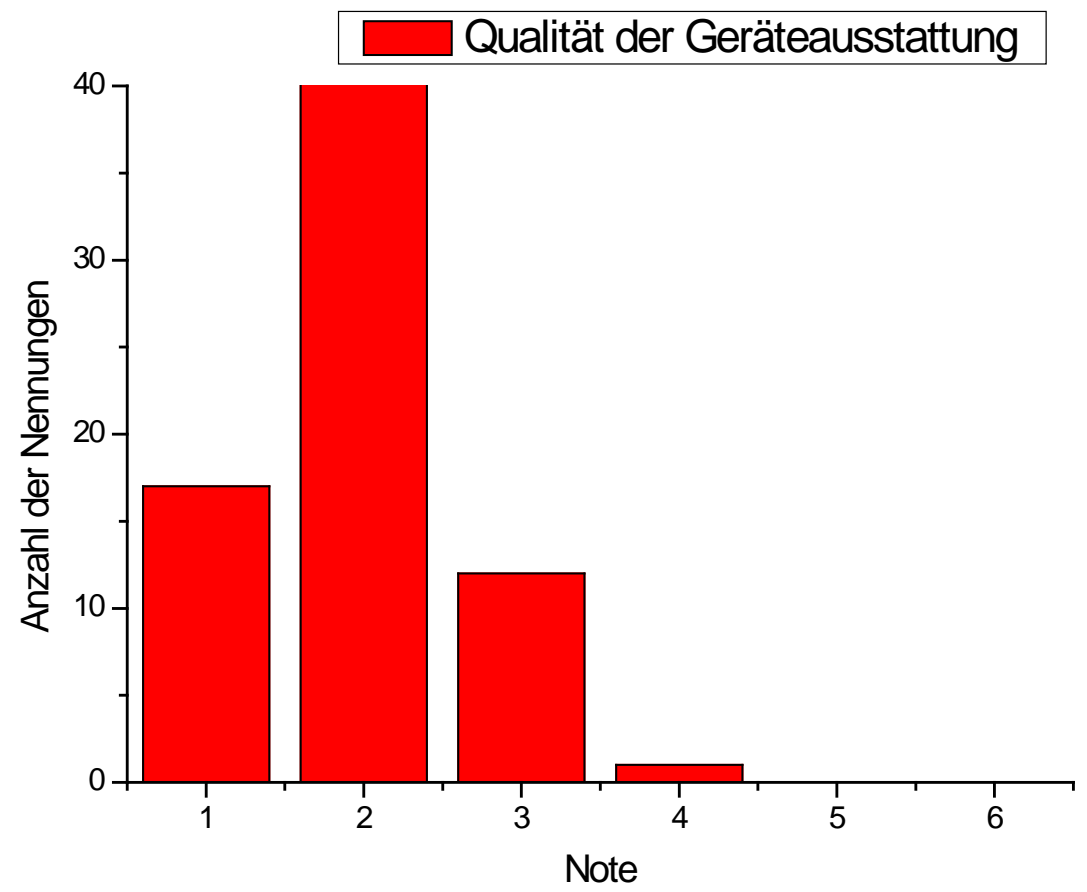
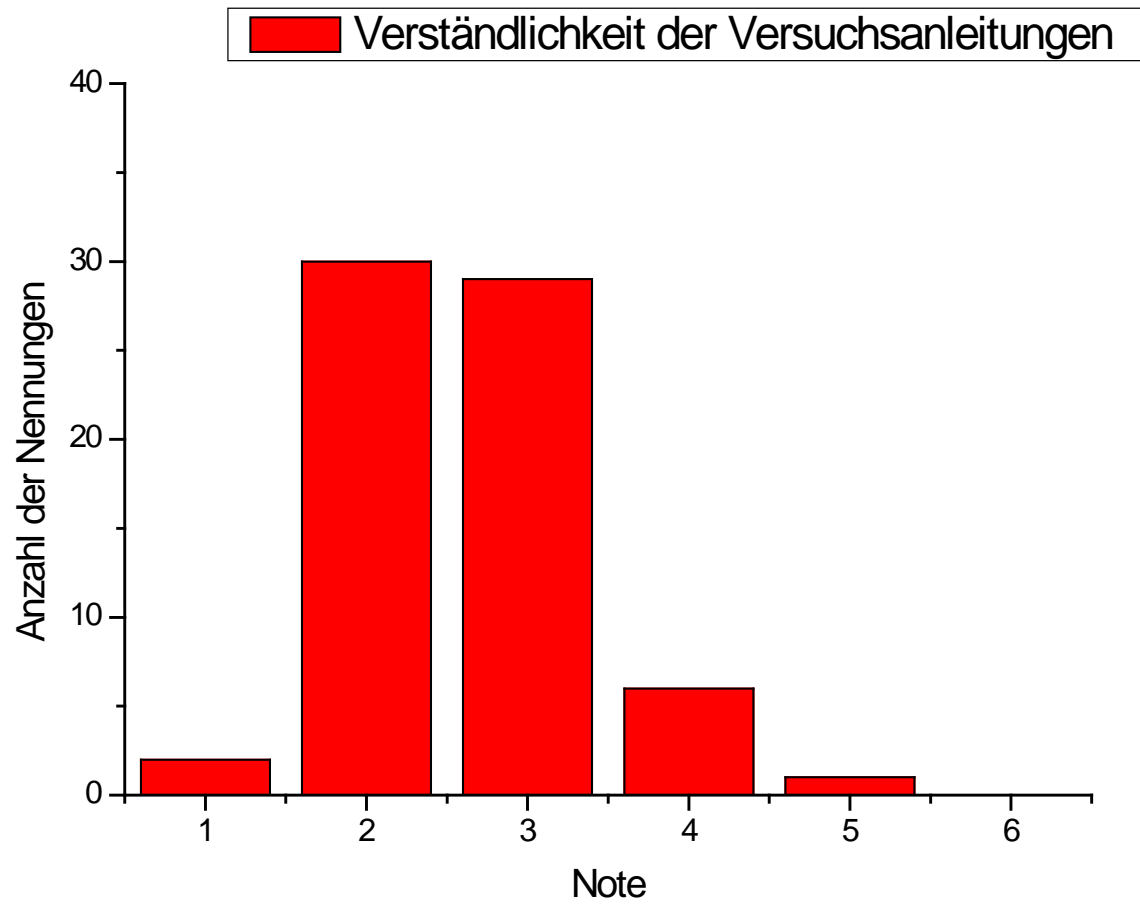
Durchführung der Umfrage: Annette Berger und Inga Kayser

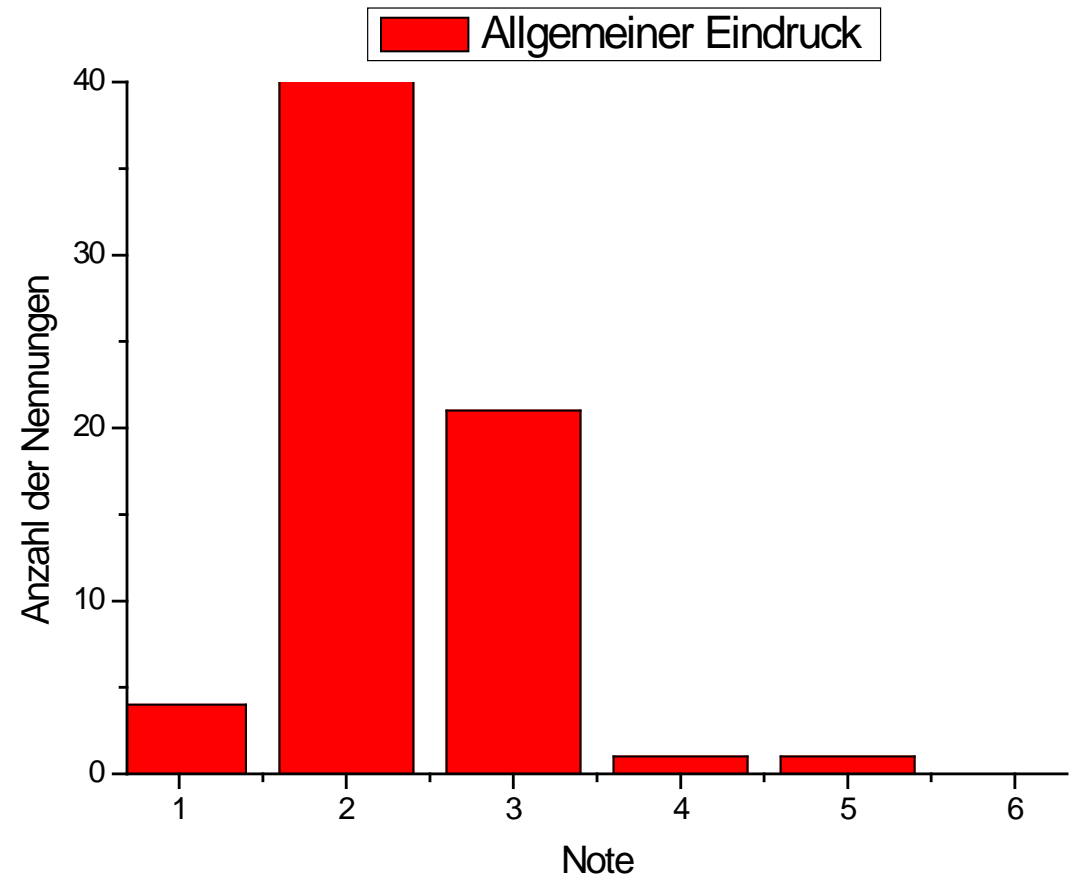
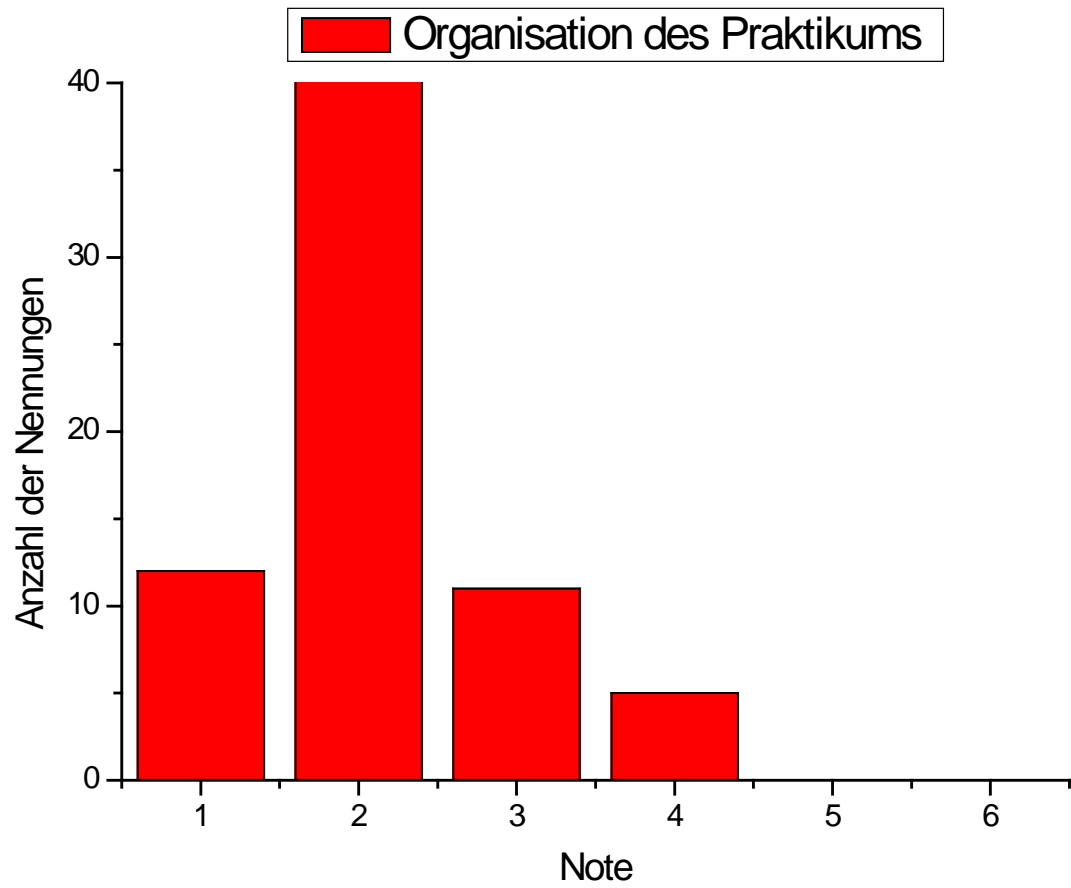
Auswertung der Umfrage: Dr. Michael Krüger

Juli 2016

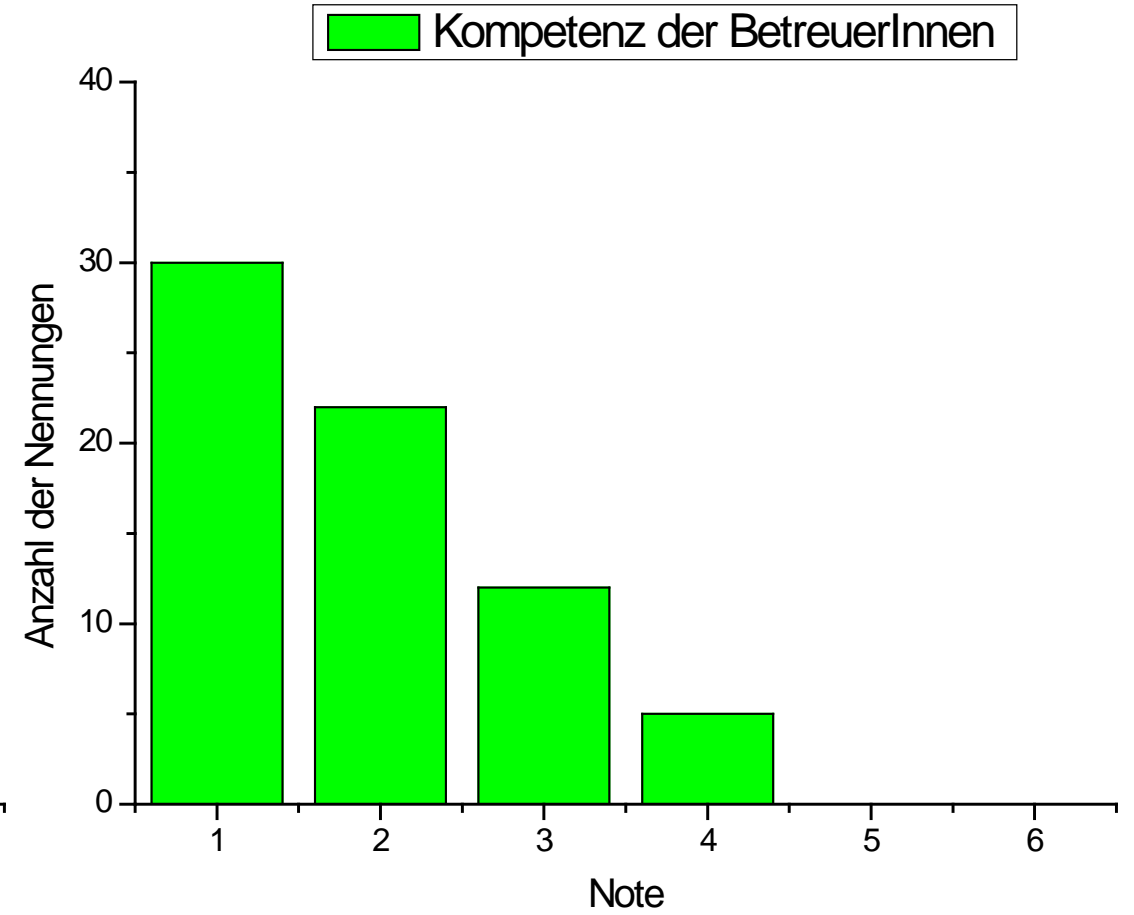
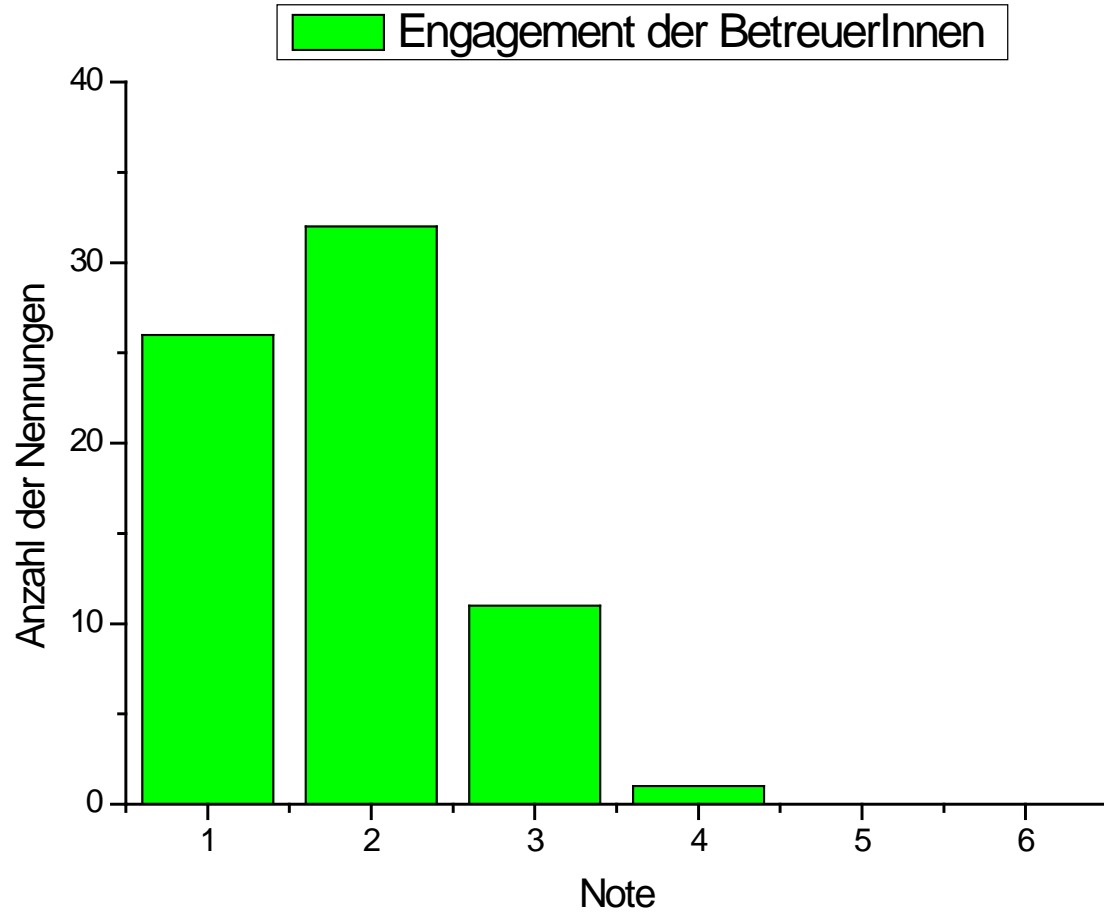
Allgemeines zum Praktikum

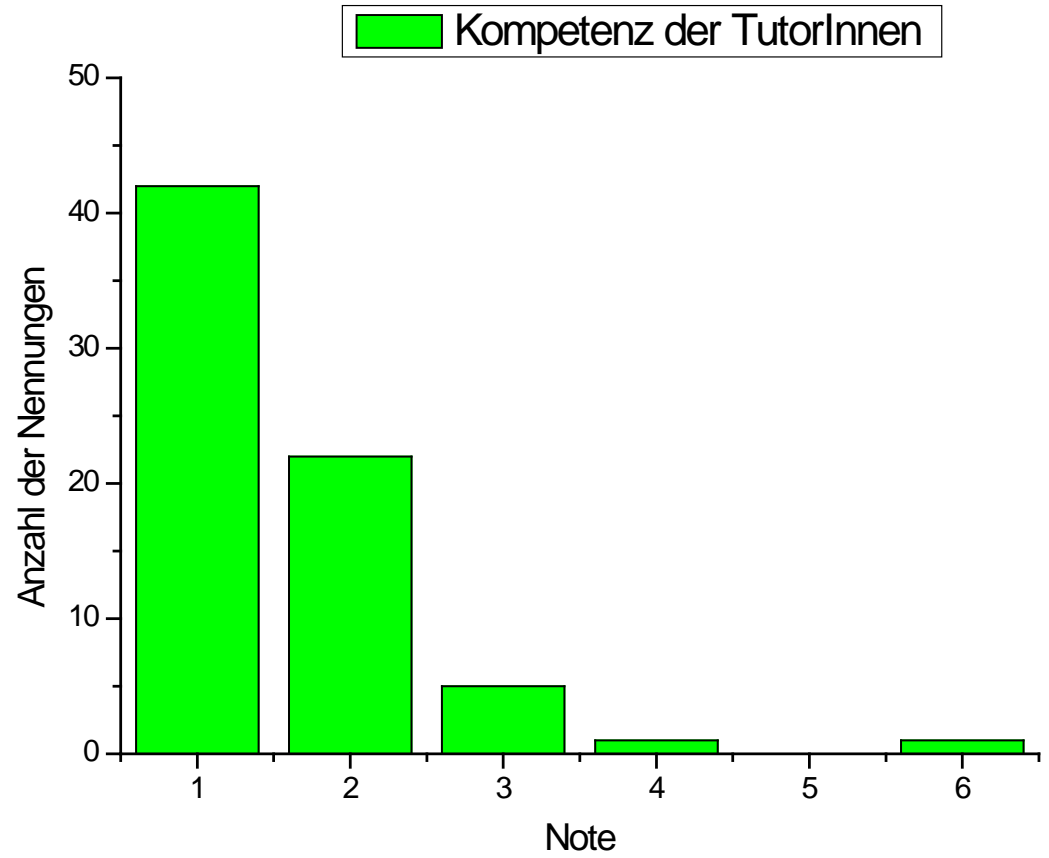
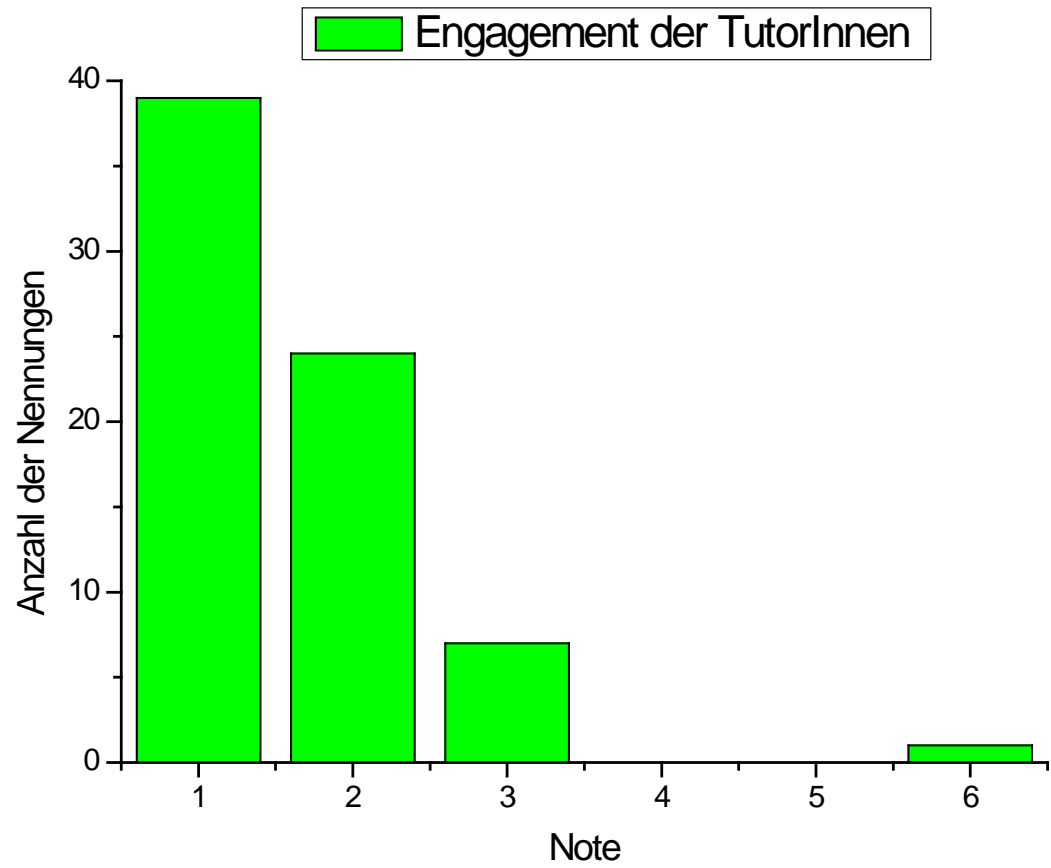




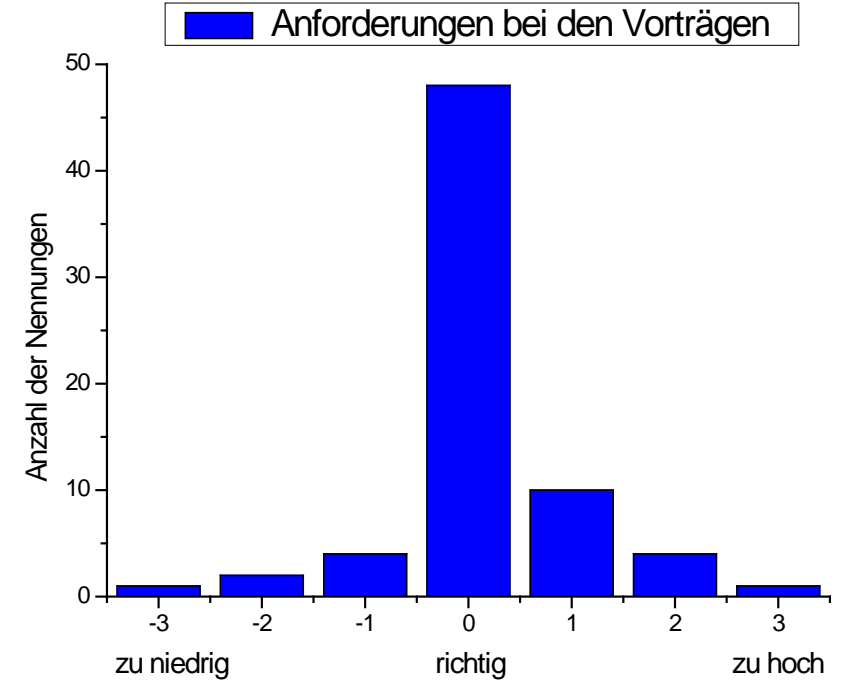
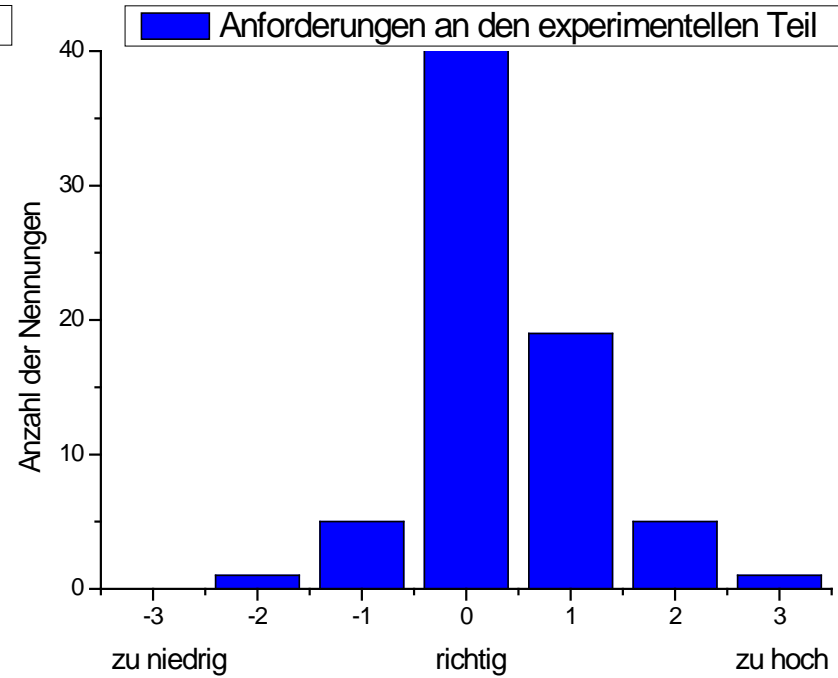
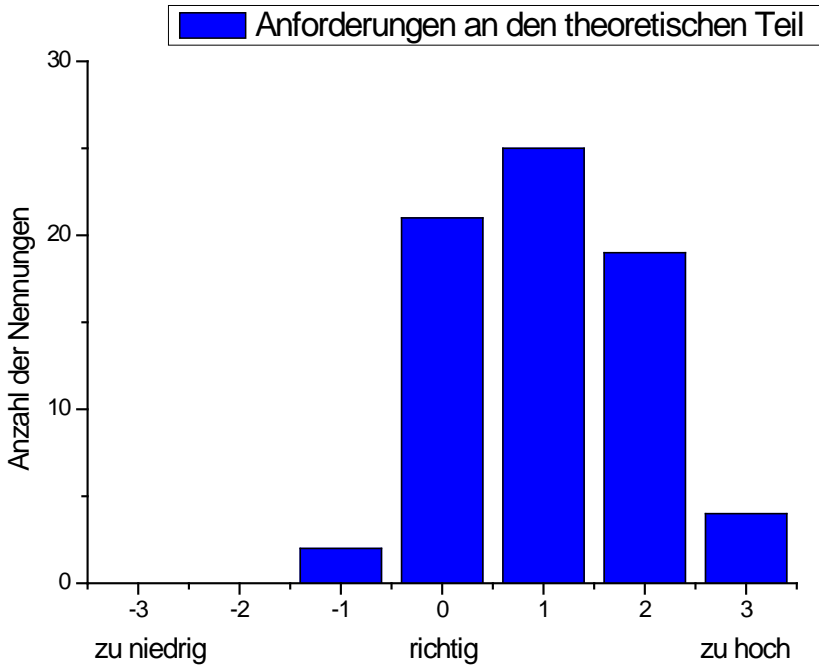


Beurteilung der Betreuung

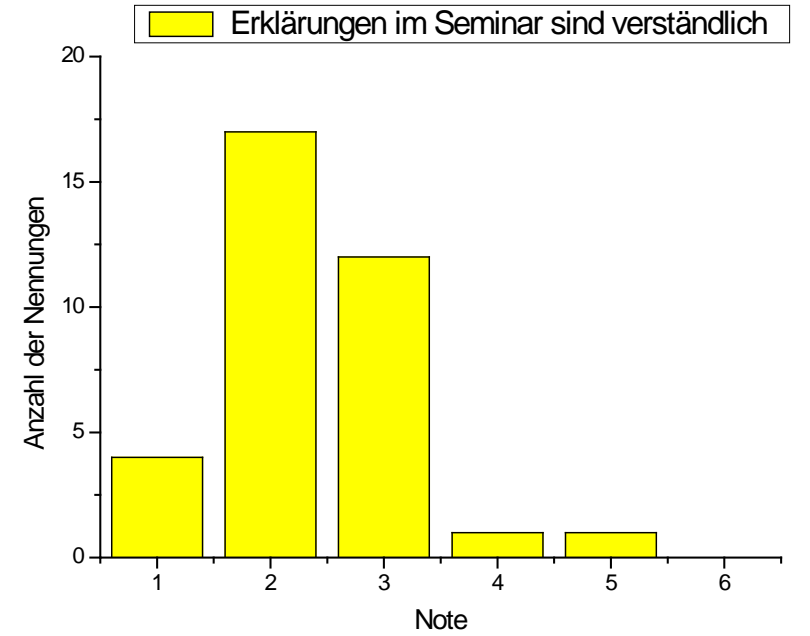
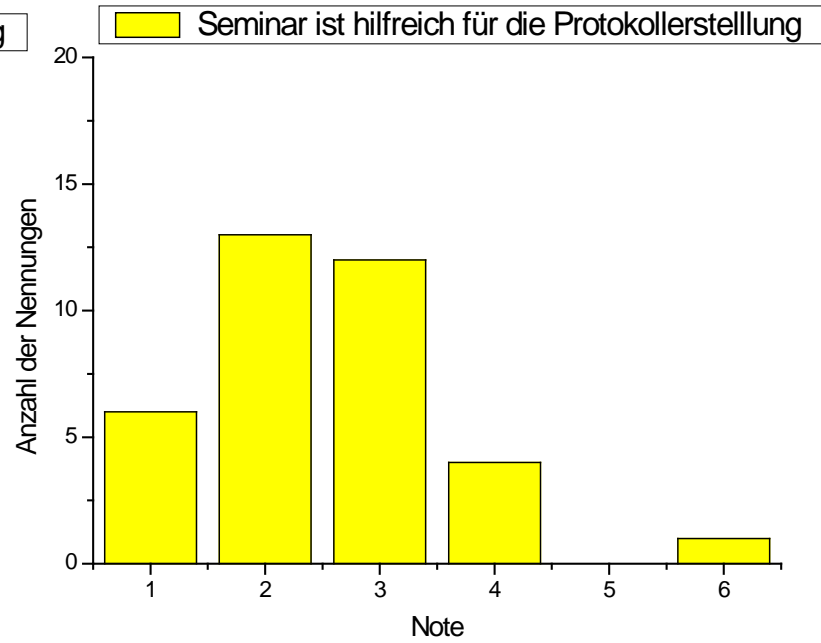
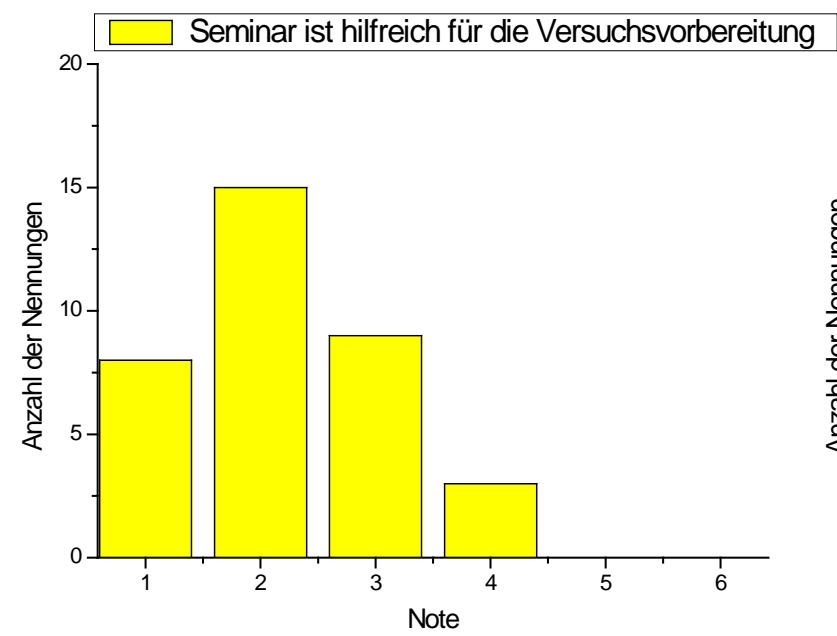


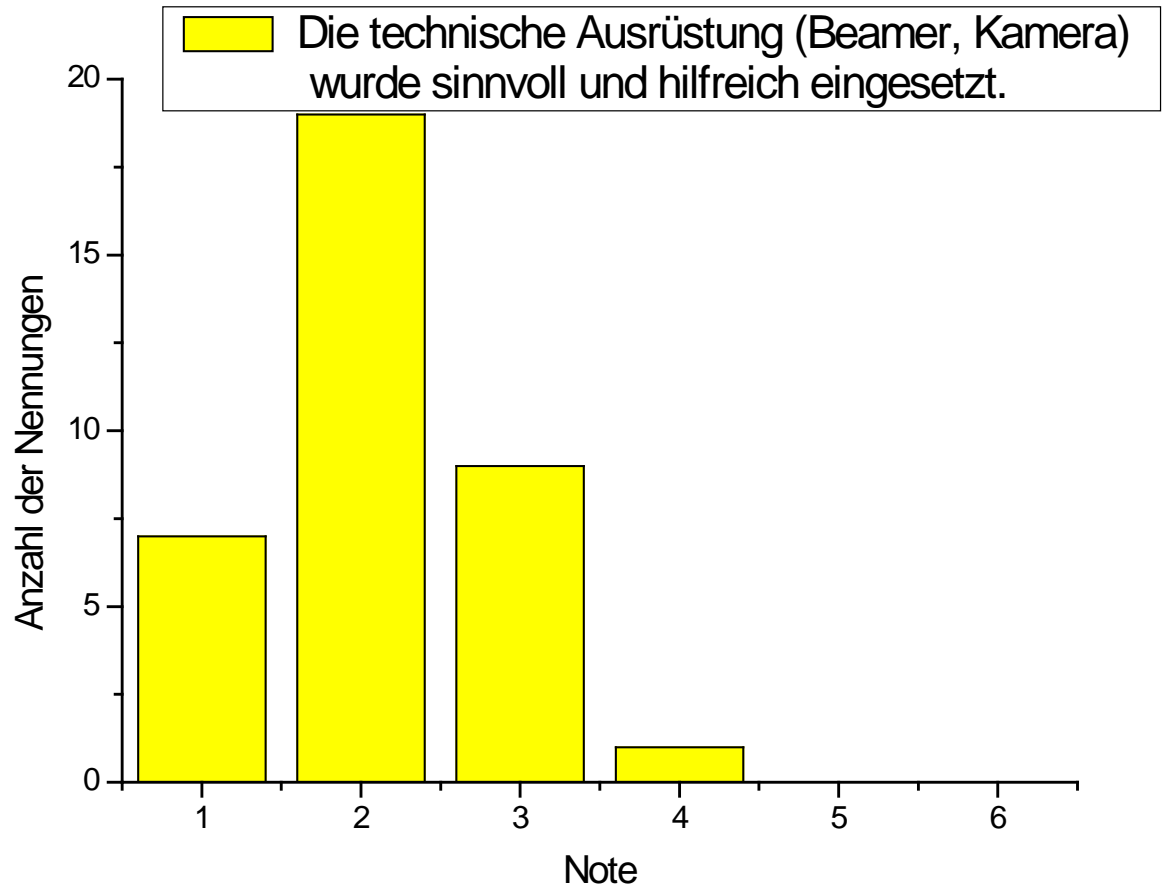
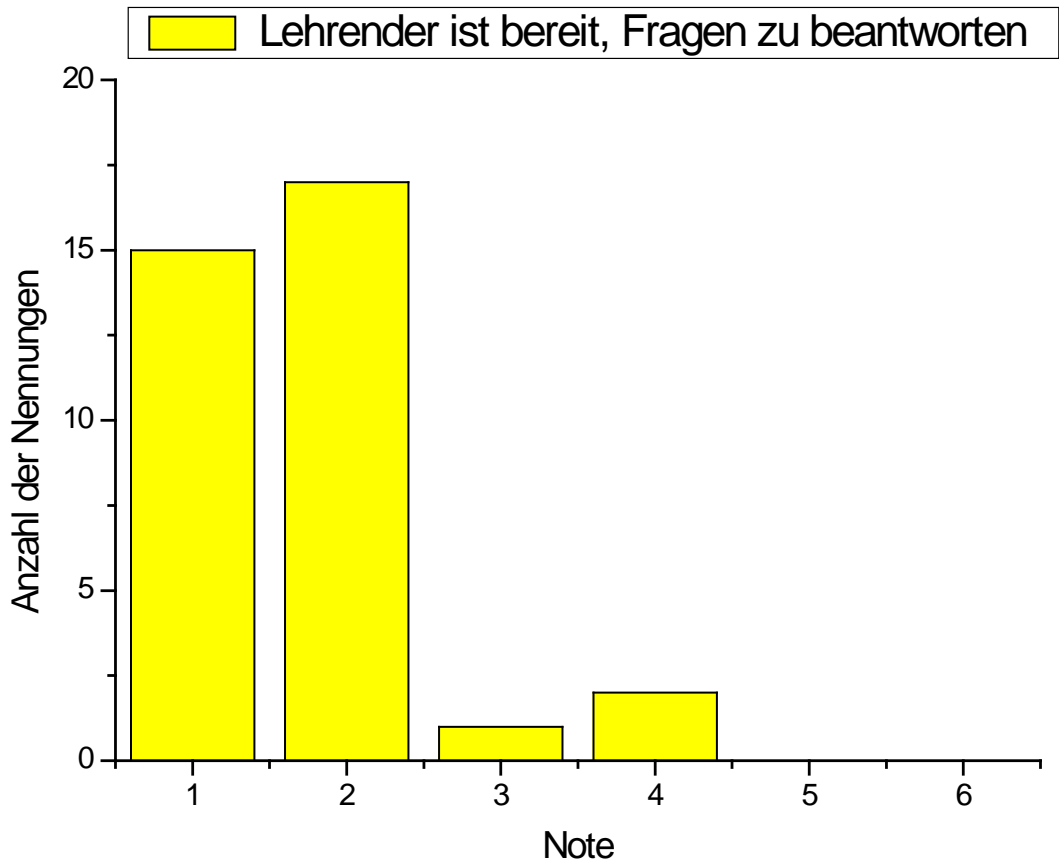


Beurteilung der Anforderungen



Beurteilung des begleitenden Seminars





Beurteilung des zeitlichen Aufwandes in KP

