

Auswertung der Umfrage zur Beurteilung des GPR II Praktikums im SoSe 2017

Zum Ende des Sommersemesters 2017 wurden die Studierenden um eine Bewertung des Grundpraktikums Physik aus Sicht der TeilnehmerInnen gebeten.

Die Beurteilung erfolgte auf einer Notenskala von 1 (sehr gut) bis 6 (ungenügend). Der Mittelwert M wird zusätzlich zur Verteilung angegeben.

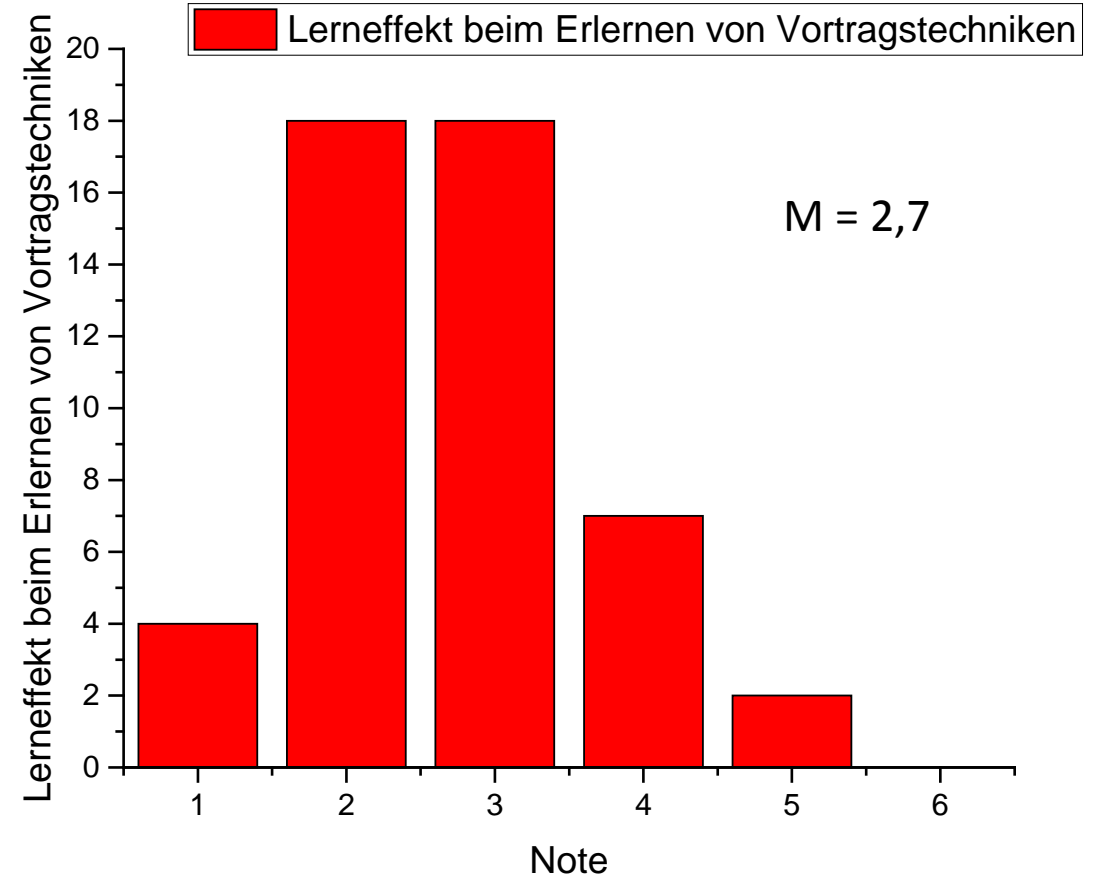
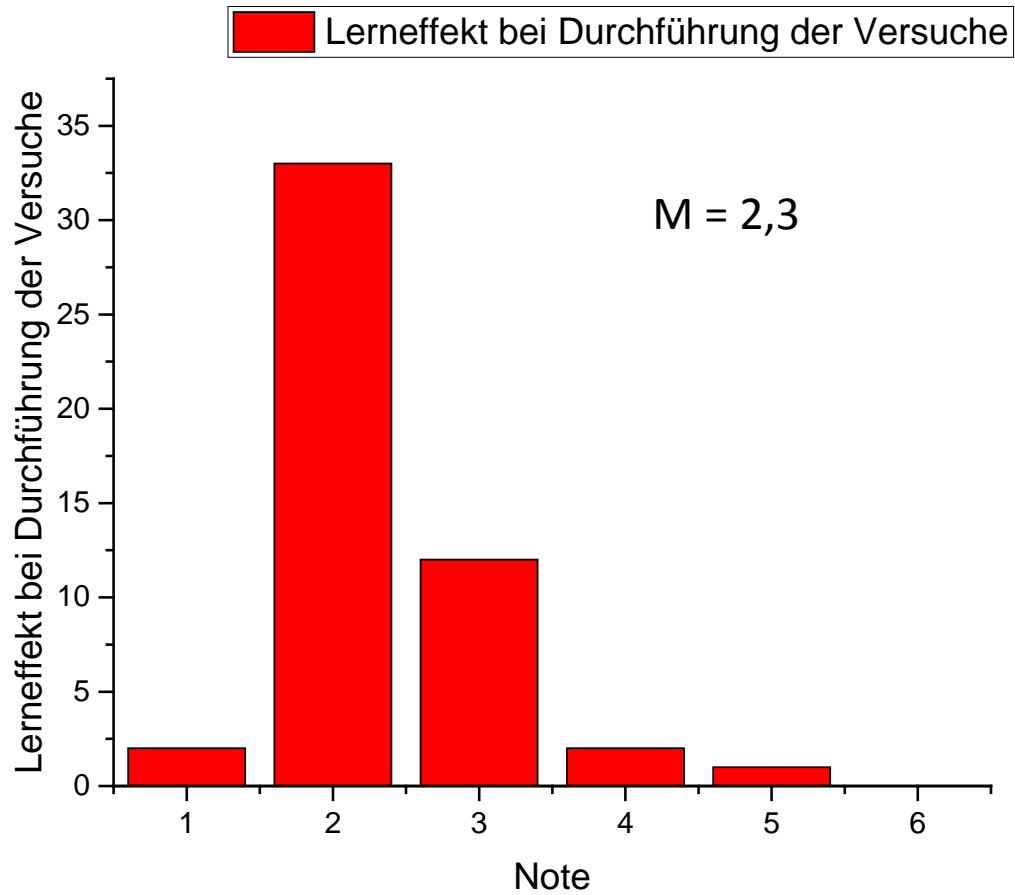
Die gestellten Anforderungen wurden auf einer Skala von -3 (zu niedrig) über 0 (angemessen) bis +3 (zu hoch) bewertet.

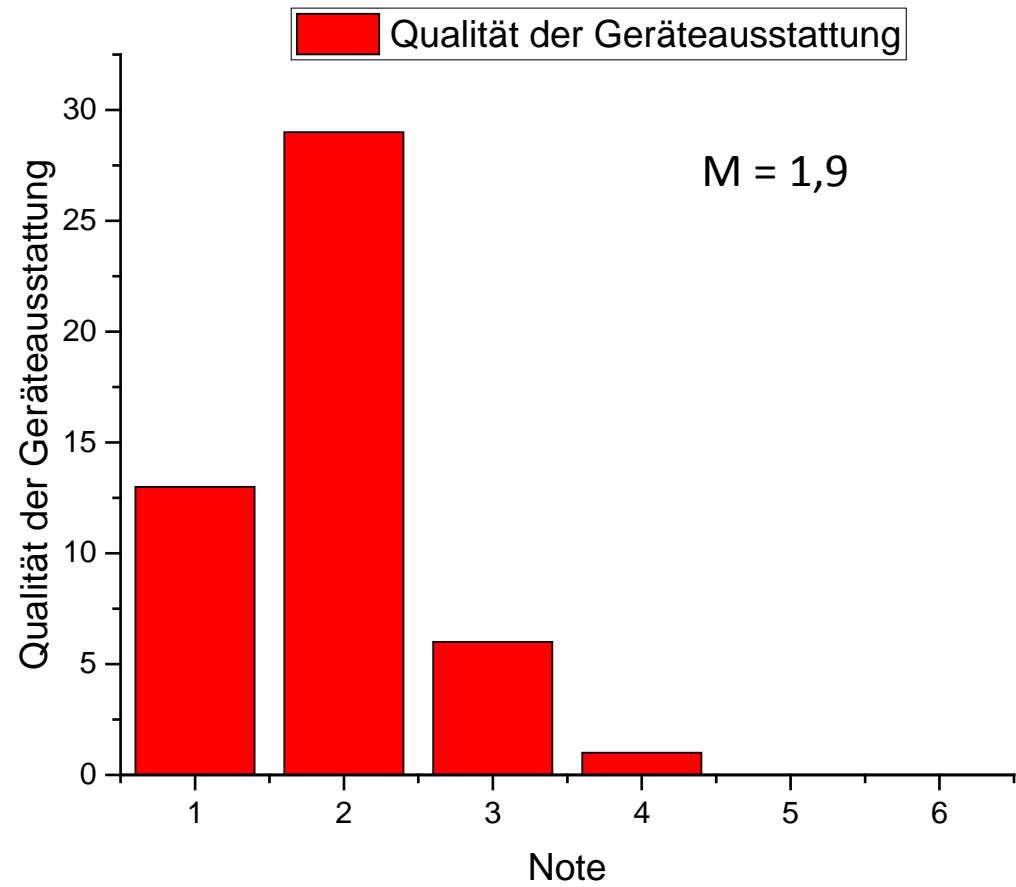
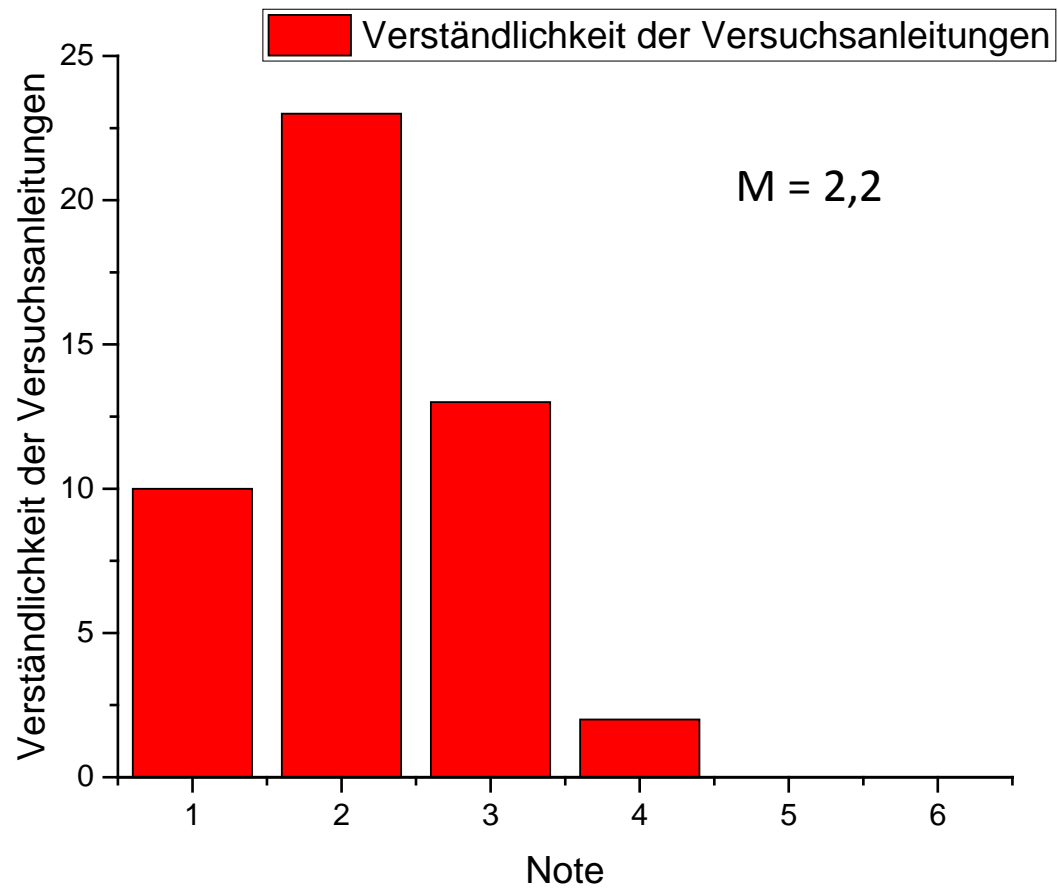
Durchführung der Umfrage: Annette Berger und Inga Kayser

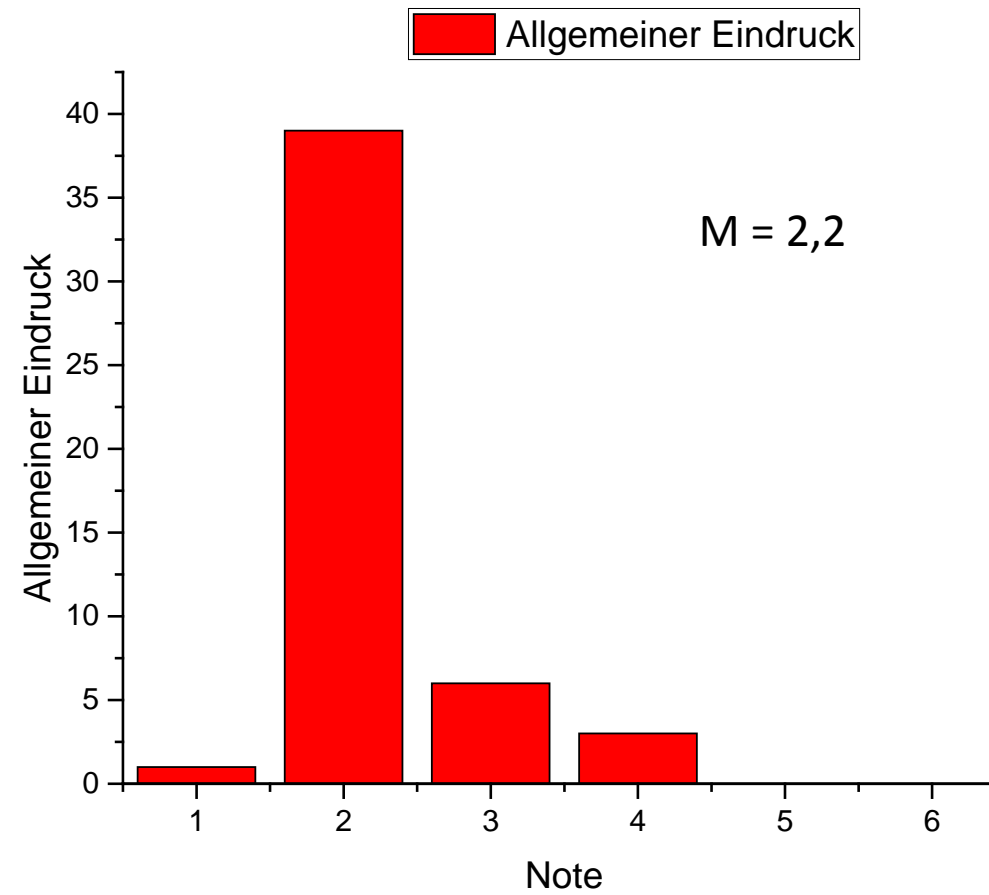
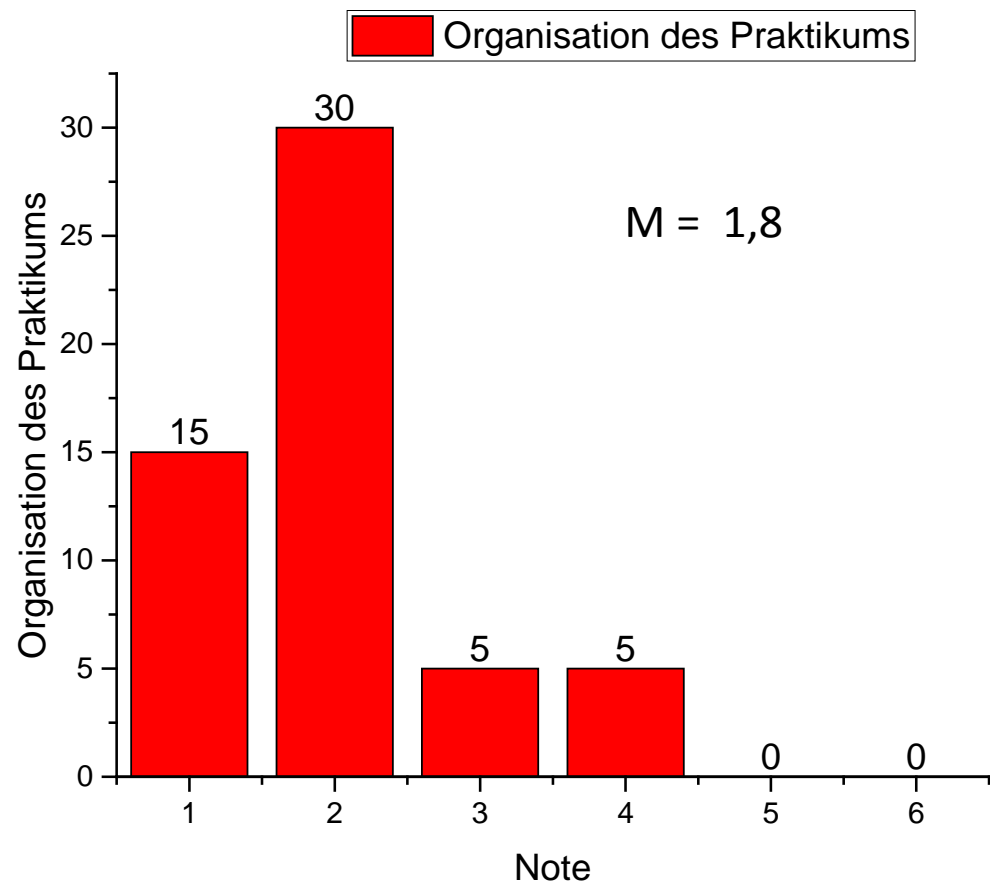
Auswertung der Umfrage: Dr. Michael Krüger

August 2017

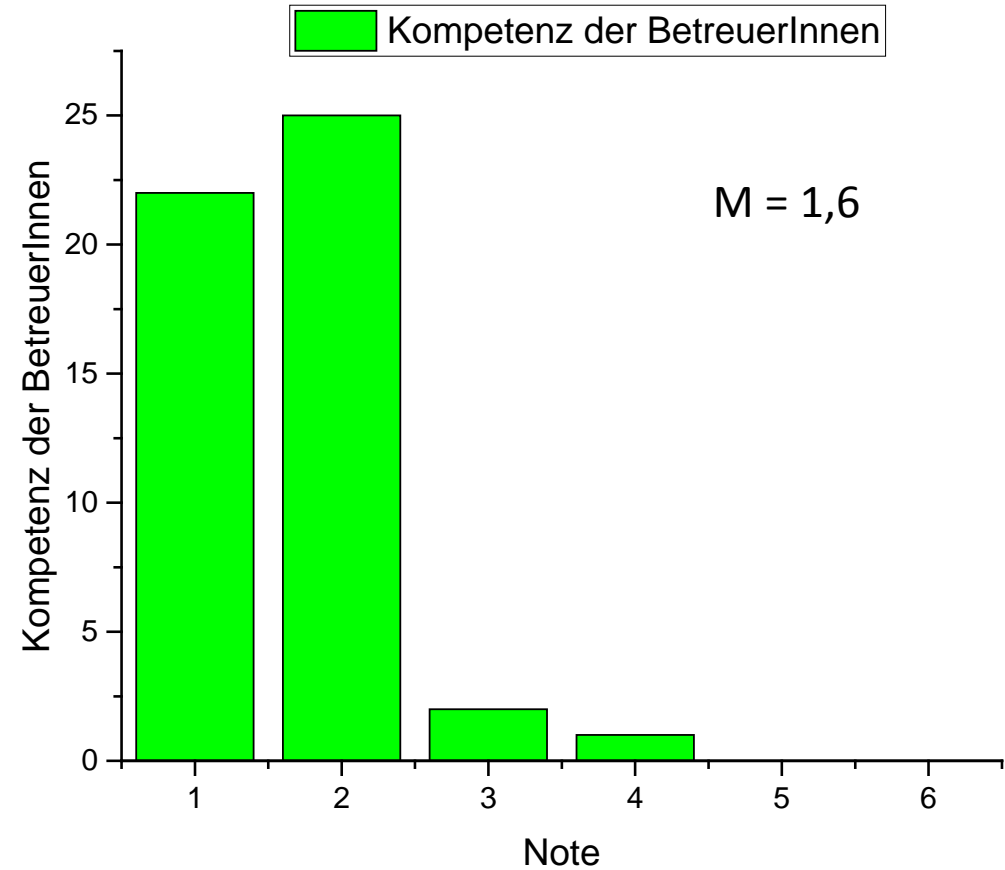
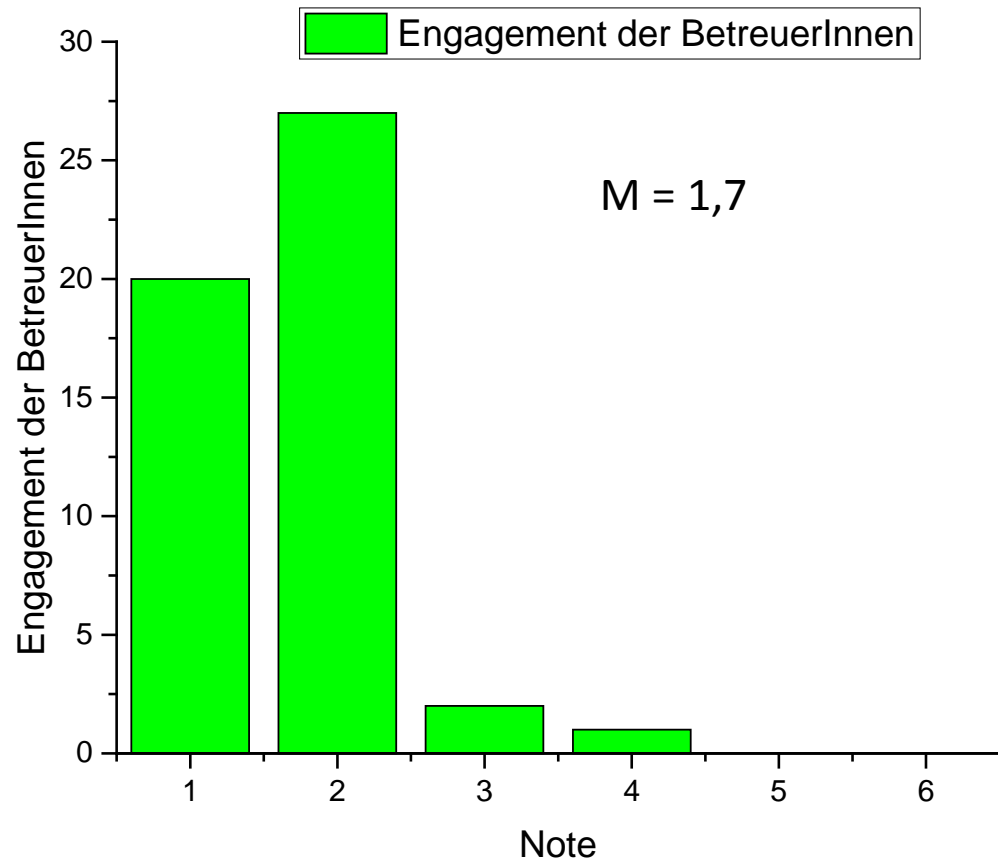
Allgemeines zum Praktikum

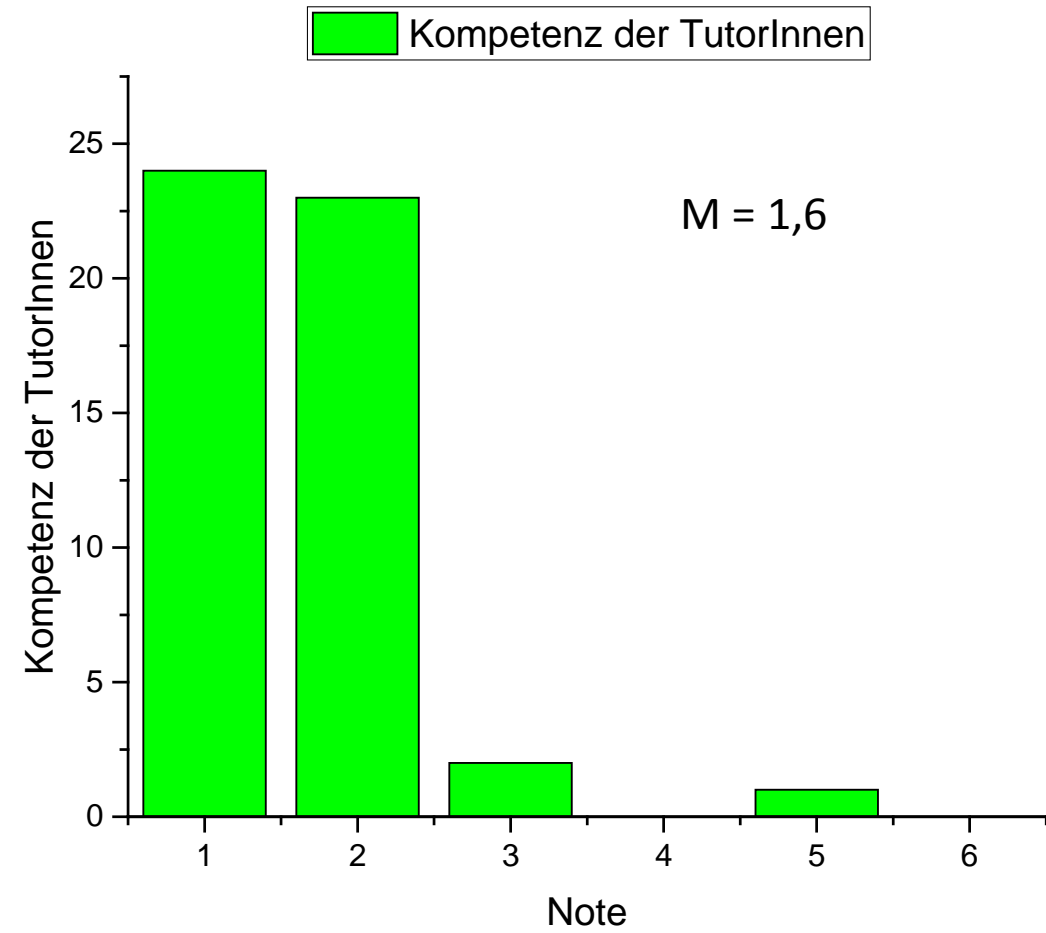
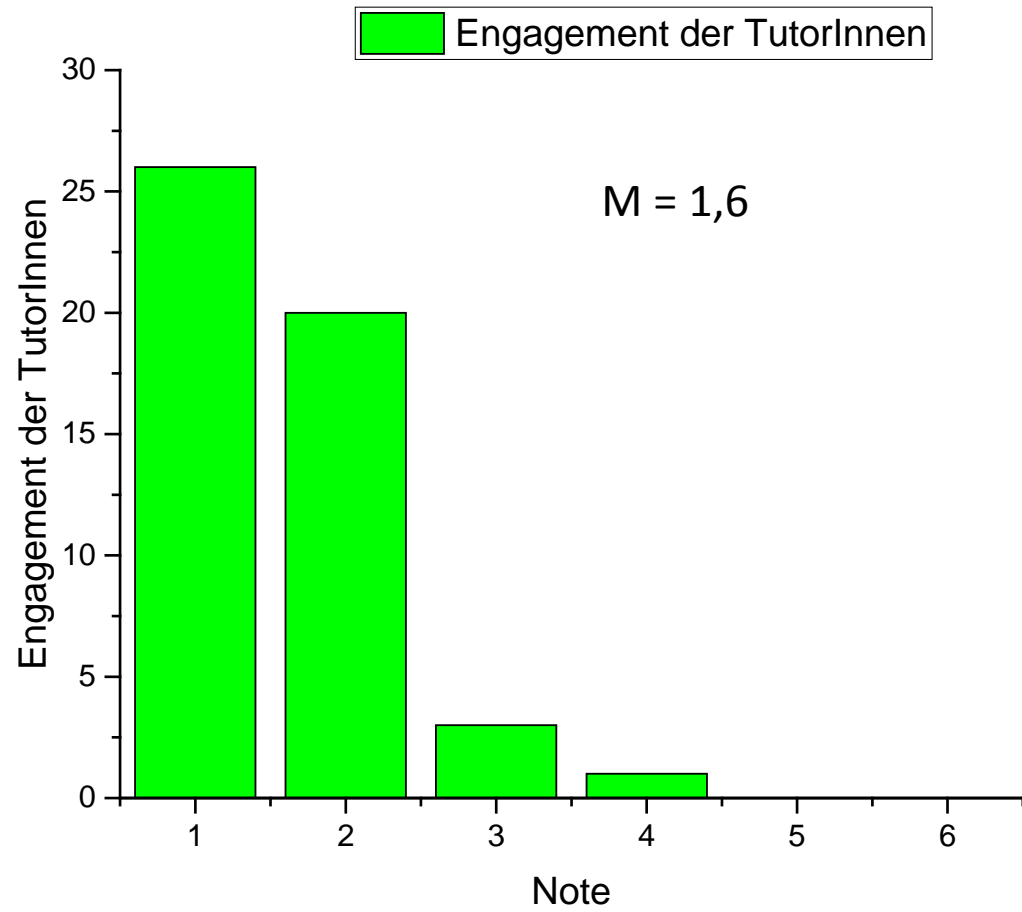




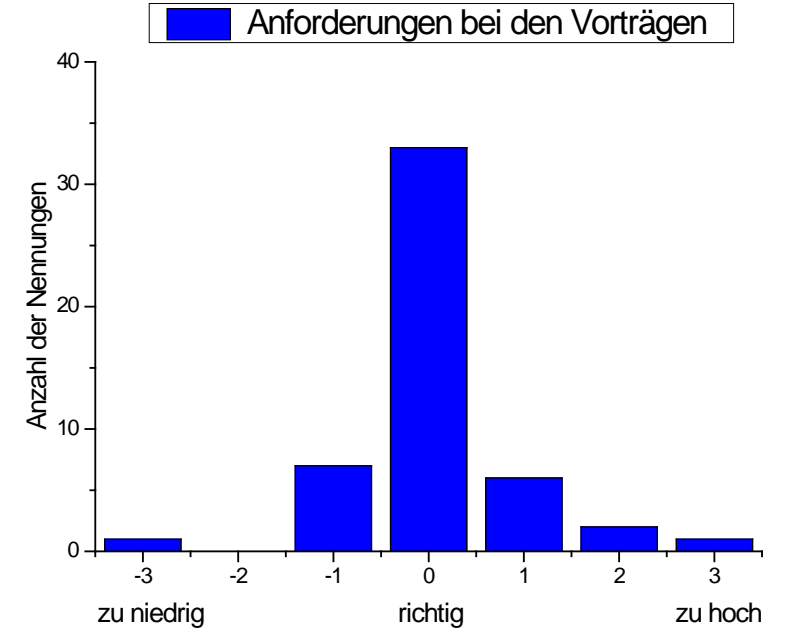
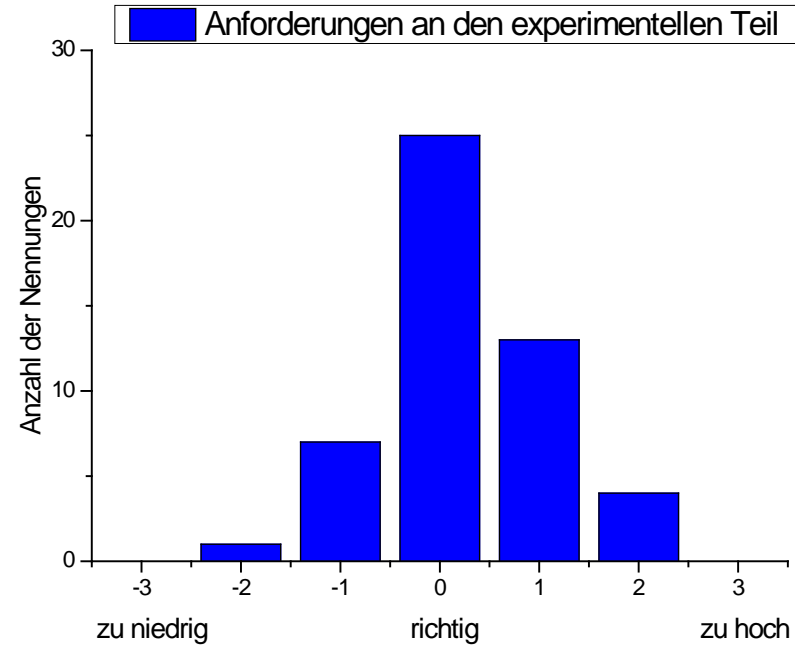
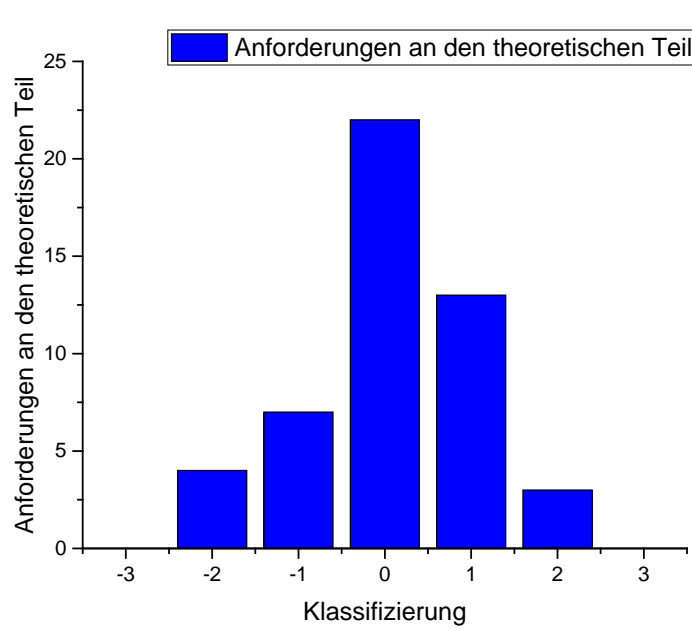


Beurteilung der Betreuung

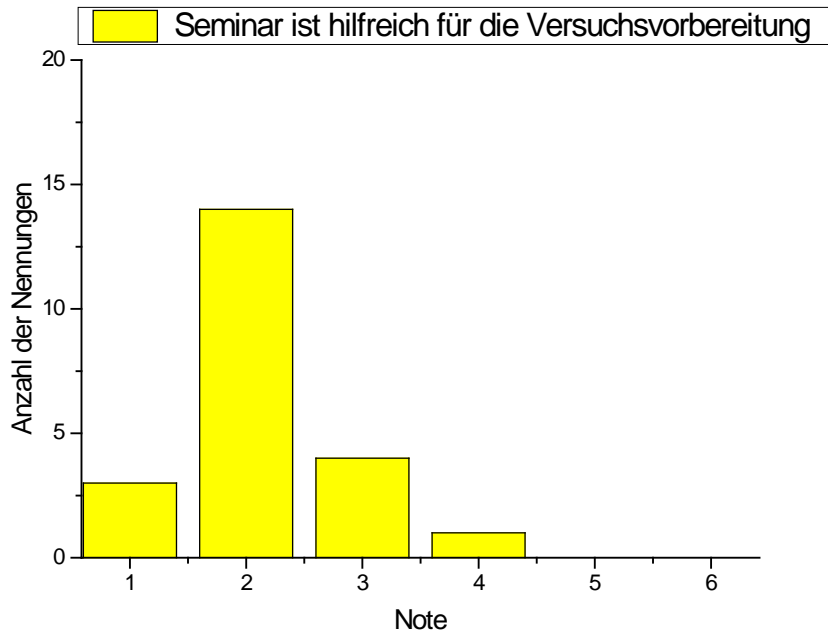




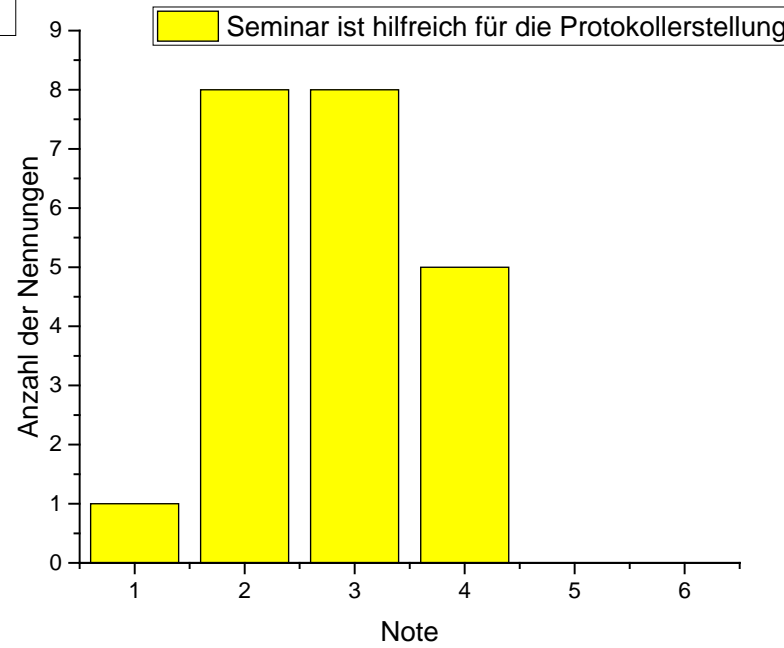
Beurteilung der Anforderungen



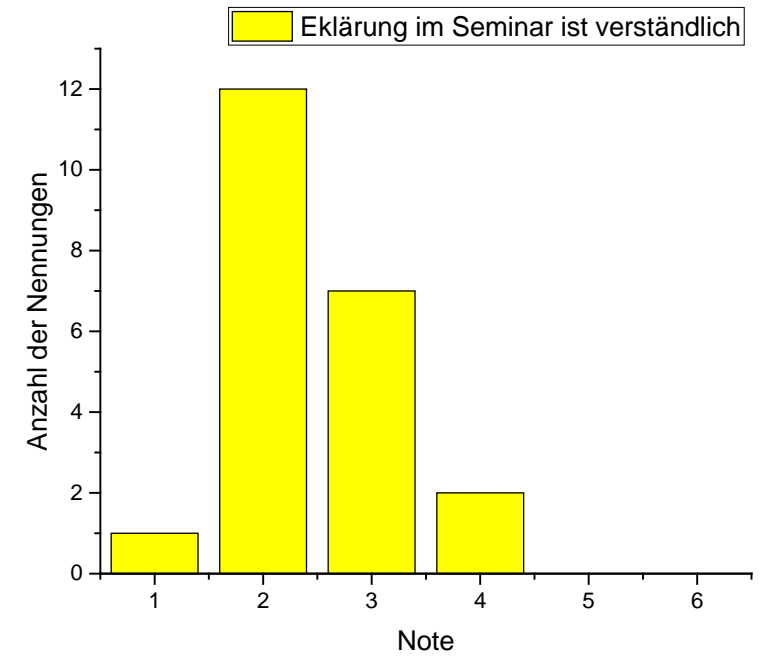
Beurteilung des begleitenden Seminars



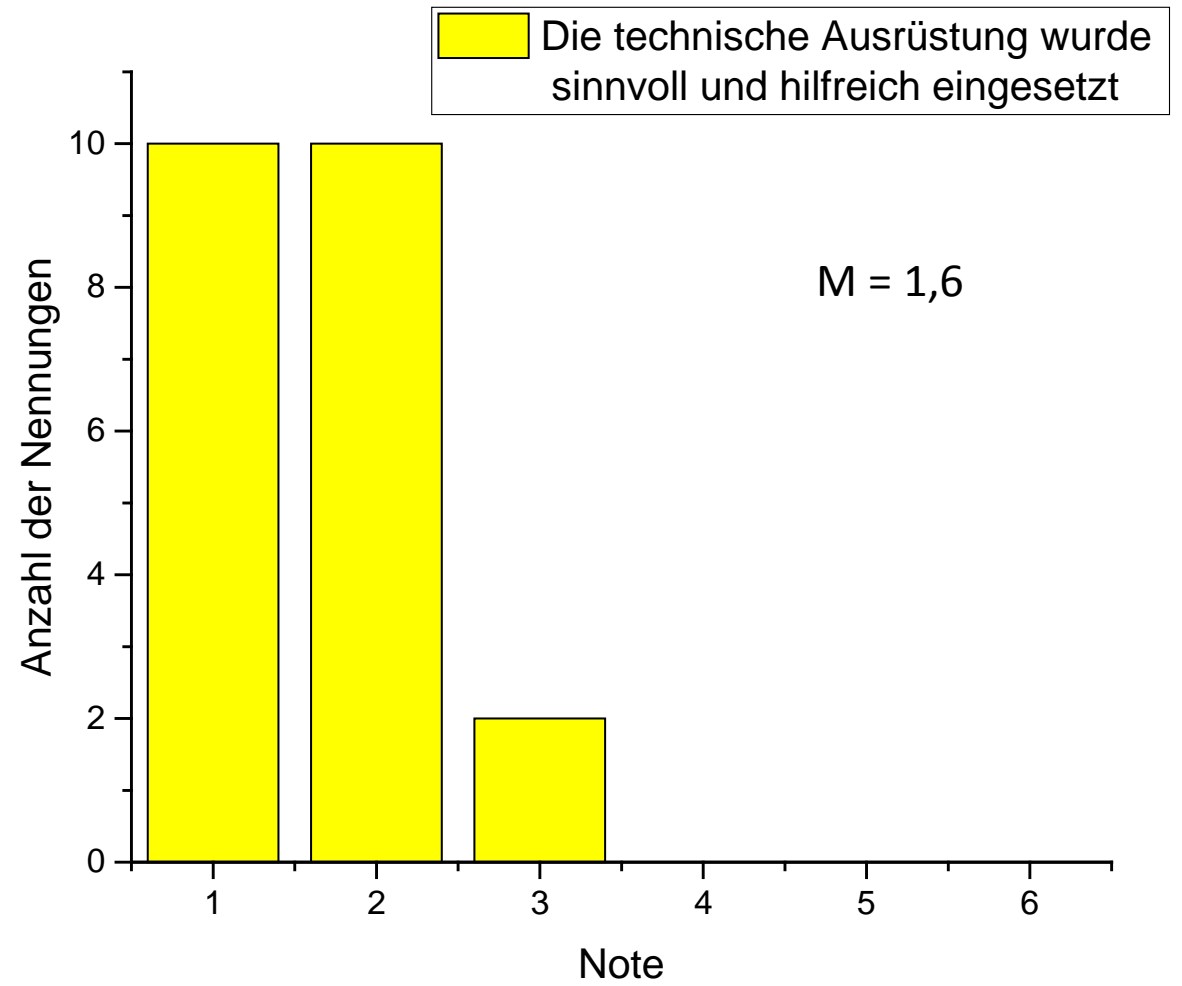
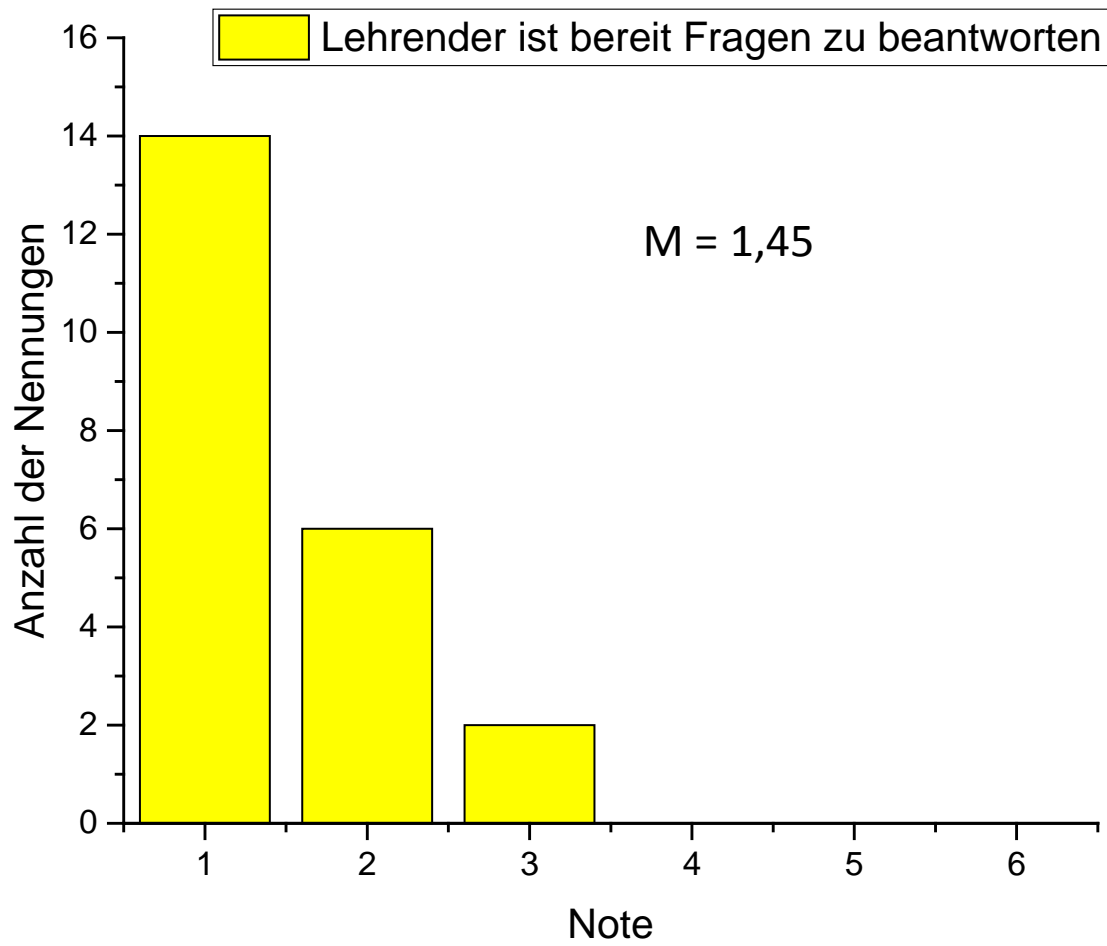
M = 2,1



M = 2,8



M = 2,5



Beurteilung des zeitlichen Aufwandes in KP

