

Auswertung der Umfrage zur Beurteilung des GPR I Praktikums im WiSe 2017 / 2018

Zum Ende des Wintersemesters 2017 / 2018 wurden die Studierenden um eine Bewertung des Grundpraktikums Physik Teil I aus Sicht der TeilnehmerInnen gebeten.

Teilnehmer: 129 Studierende (FB Physik (24), 2FB Physik (45), EngPhys BA (42) FB PTM (11) k.A. (7))

Die Beurteilung erfolgte auf einer Notenskala von 1 (sehr gut) bis 6 (ungenügend).

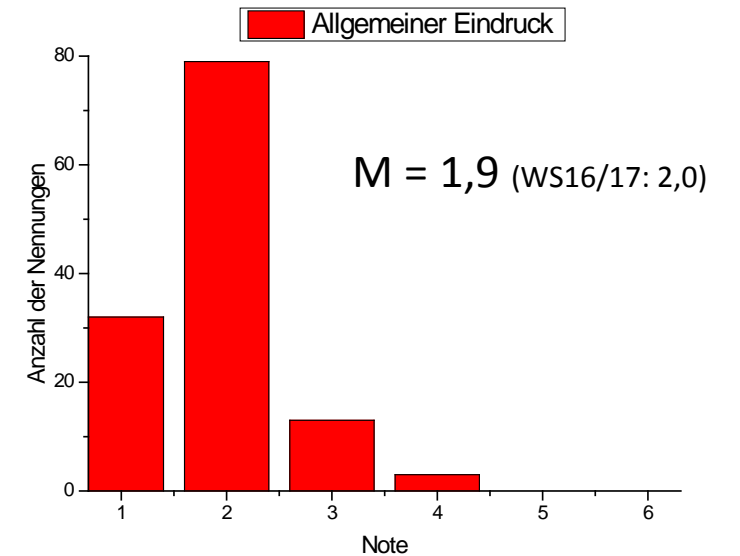
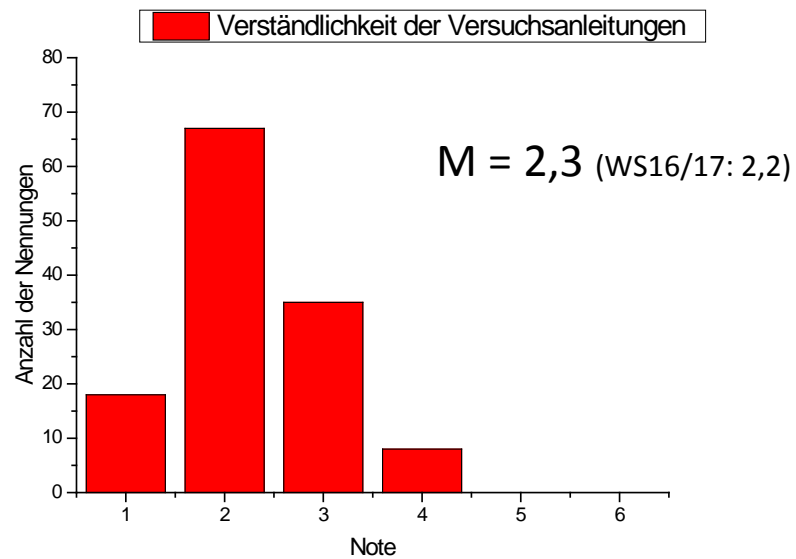
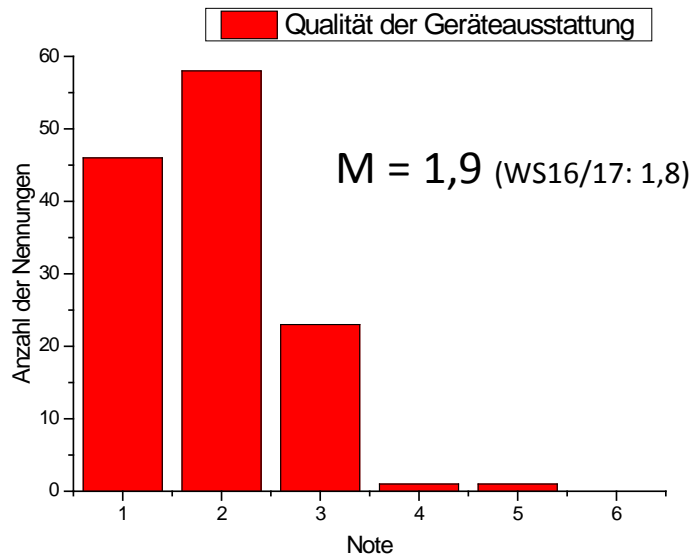
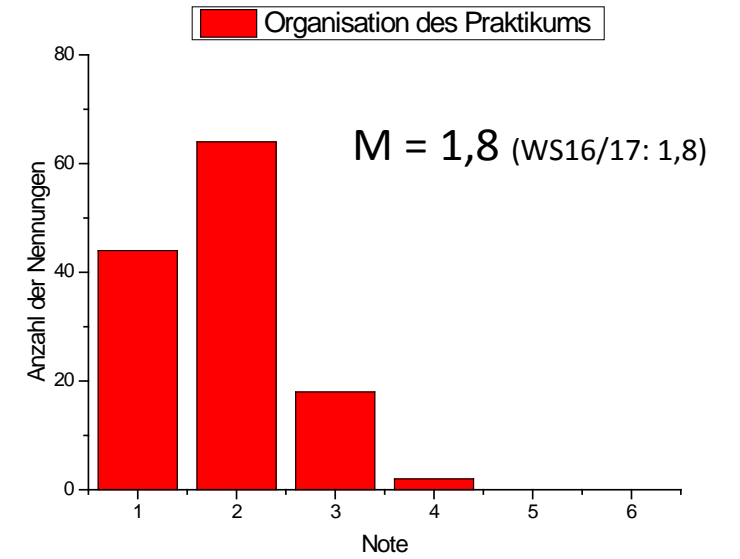
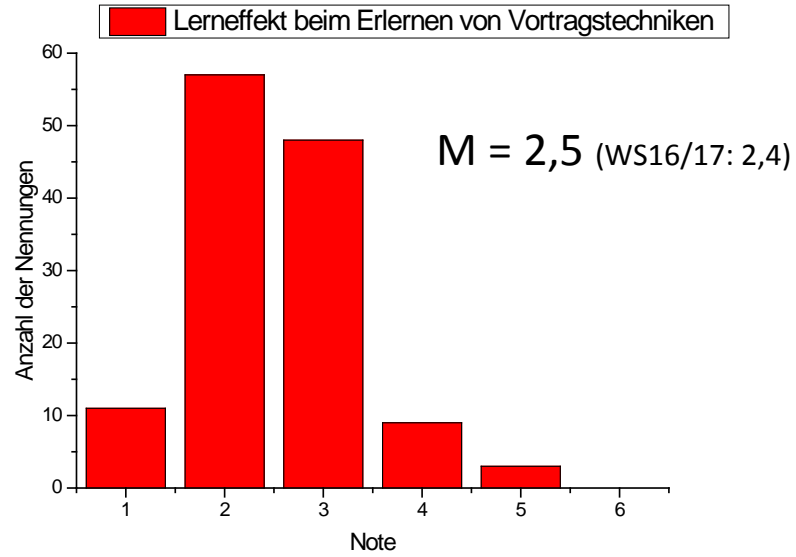
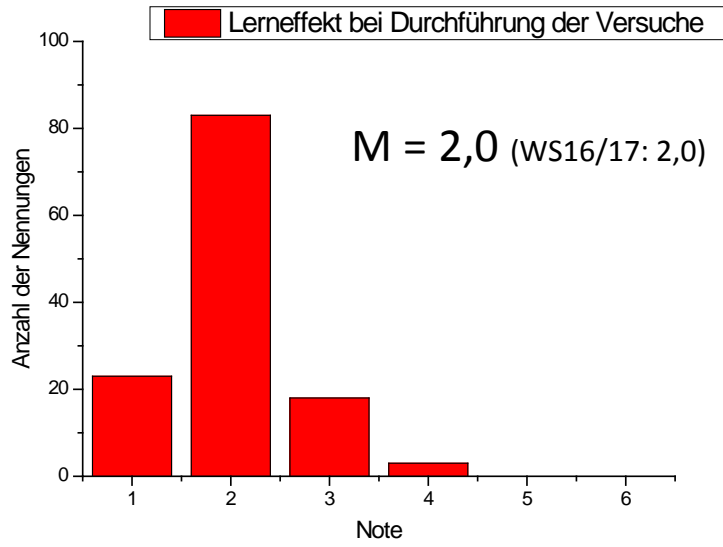
Die gestellten Anforderungen wurden auf einer Skala von -3 (zu niedrig) über 0 (angemessen) bis +3 (zu hoch) bewertet.

Durchführung der Umfrage: Annette Berger und Inga Kayser

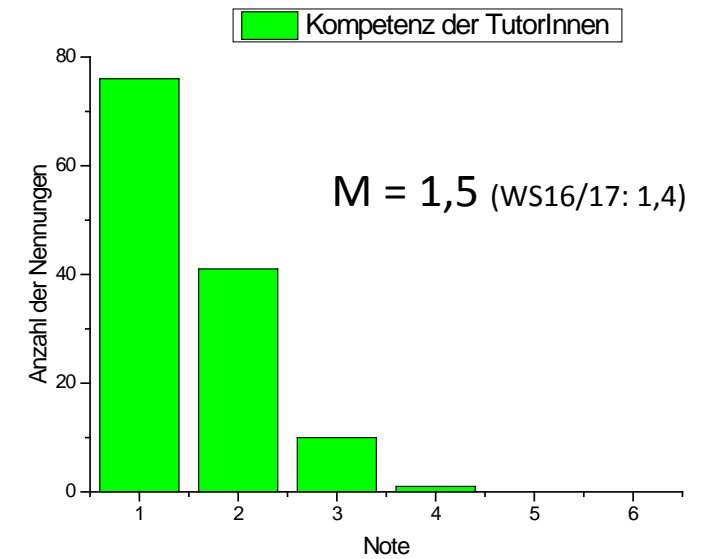
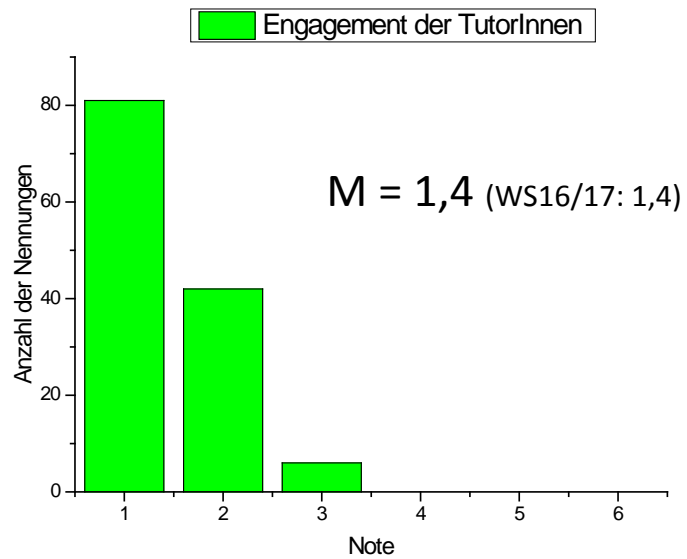
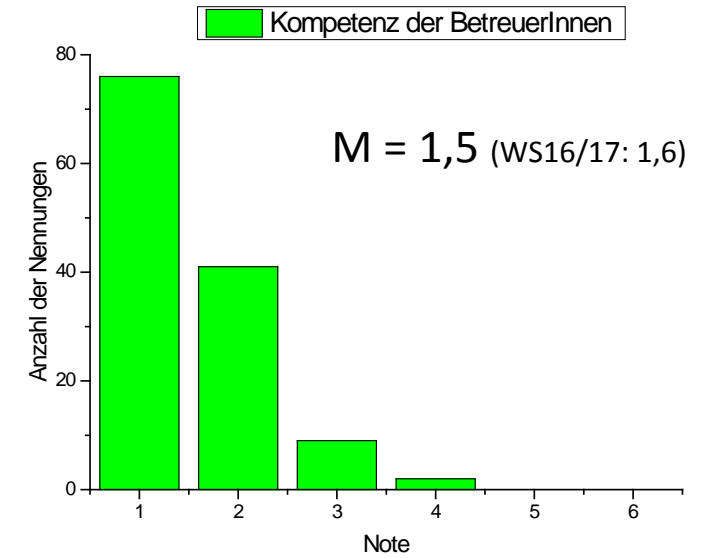
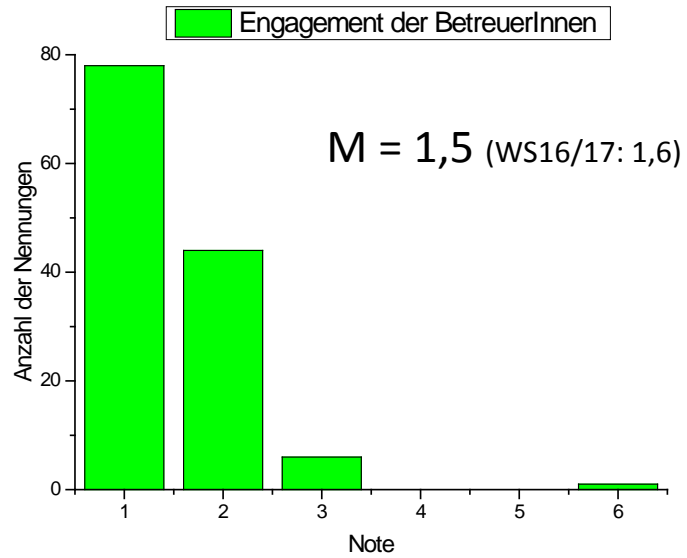
Auswertung und Darstellung der Umfrageergebnisse: Dr. Michael Krüger

Februar 2018

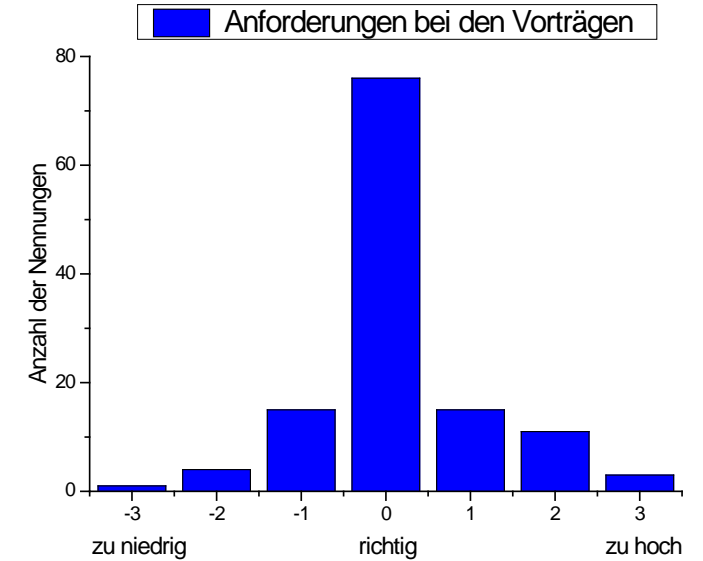
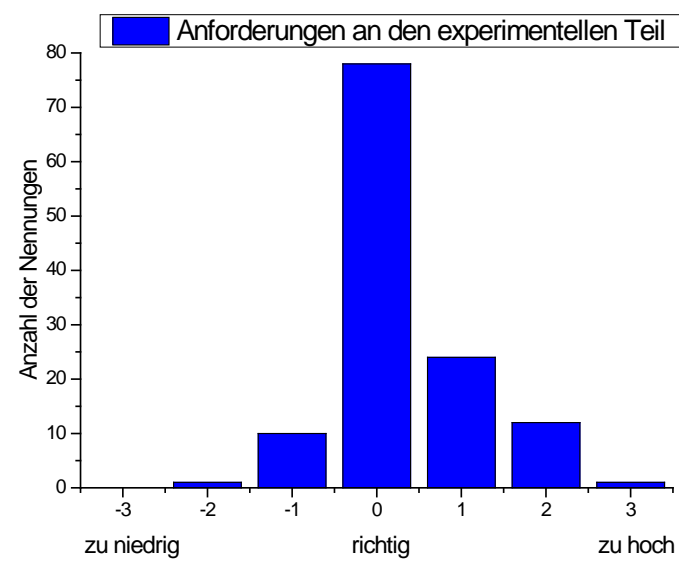
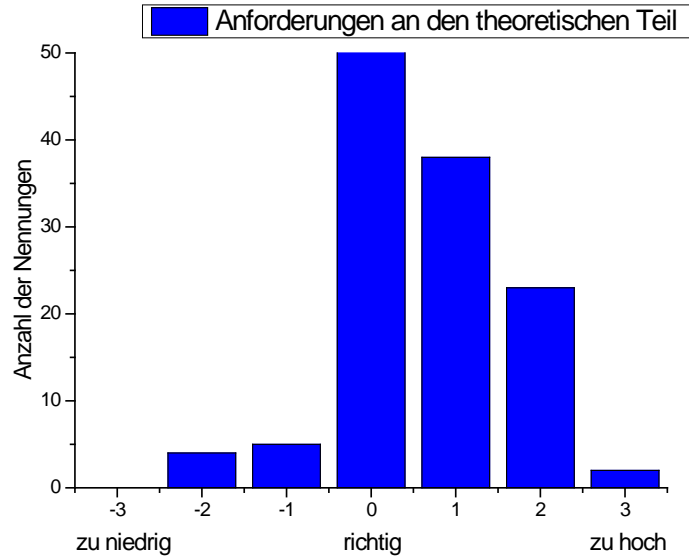
Allgemeines zum Praktikum



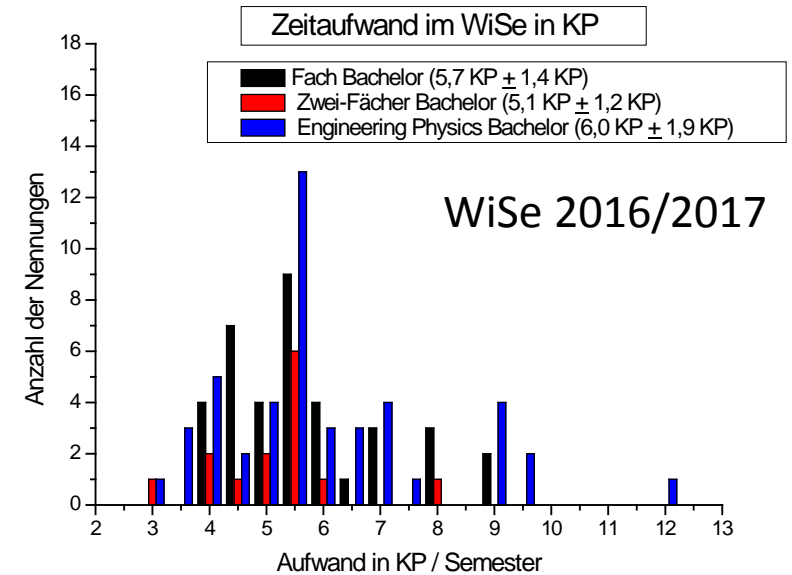
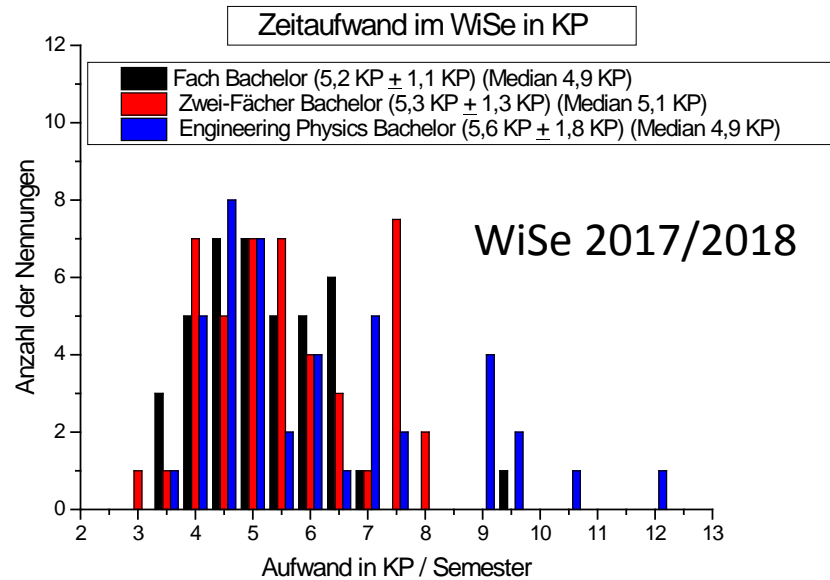
Beurteilung der Betreuung



Beurteilung der Anforderungen



Beurteilung des zeitlichen Aufwandes in KP



Beurteilung des begleitenden Seminars

