

## Gesamtauswertung der Absolvent\*innenbefragung Medizin WiSe 2023/24

Abgegebene Fragebögen: 17 von 65

Rücklaufquote: 26,2 %

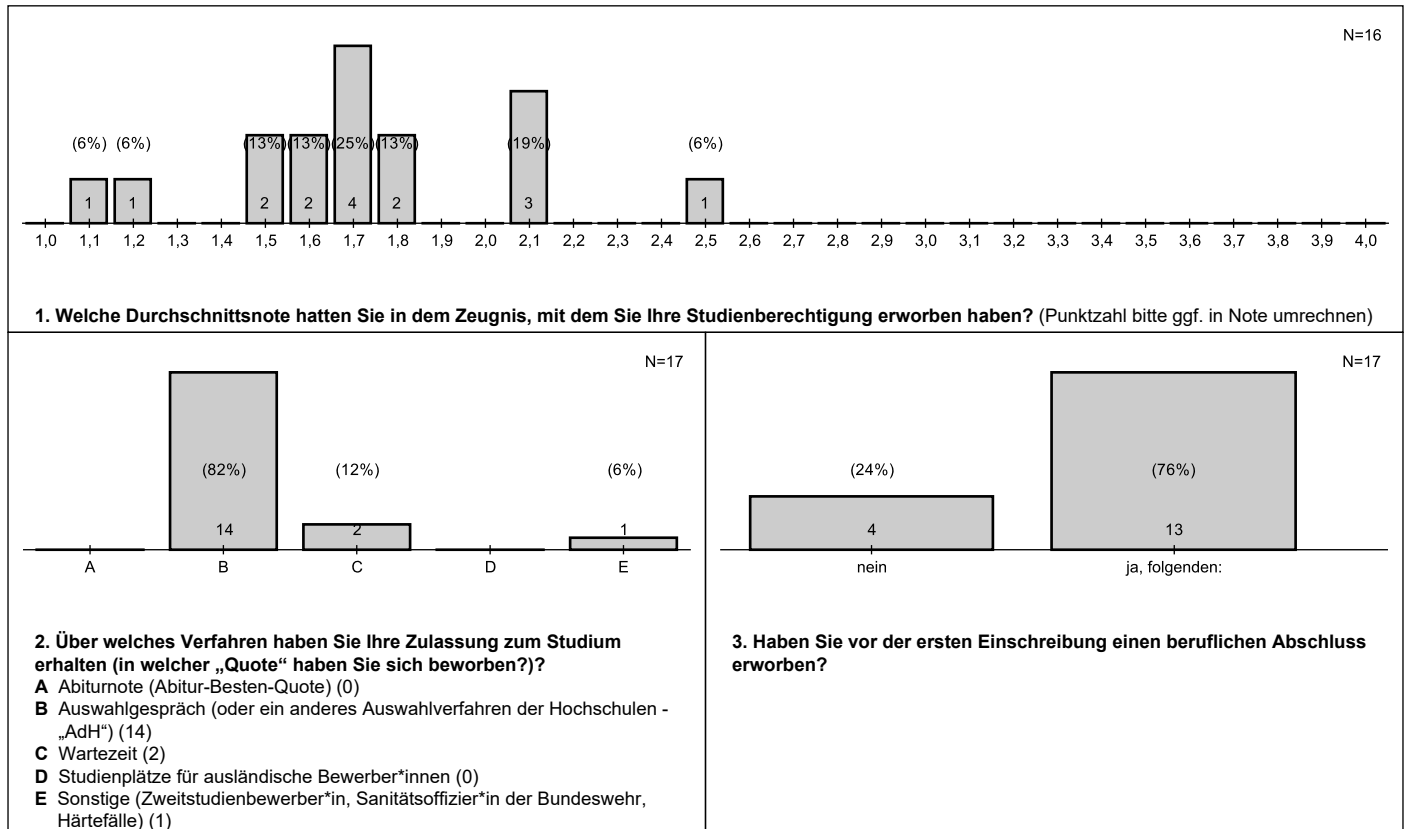
### Erläuterungen zur Visualisierung

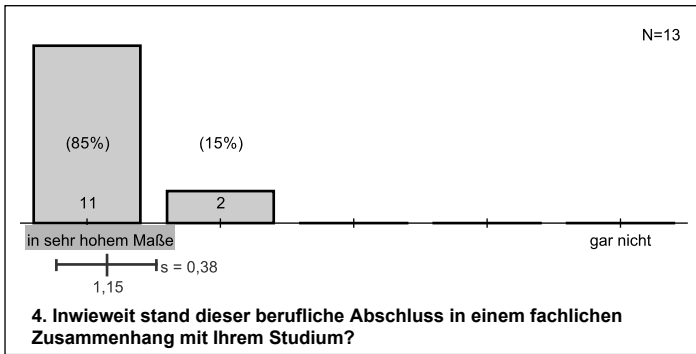
1. Im oberen Teil des Bildes befindet sich ein Histogramm der absoluten Häufigkeiten. Hierbei ist die Höhe des Balkens proportional zur Anzahl der Nennungen.
2. Oben rechts ist sowohl die Gesamtzahl der Nennungen (N) als auch die Anzahl der Verweigerungsantworten (Nz) angegeben.
3. Unter dem Histogramm sind die möglichen Antworten abgetragen.
4. Im unteren Bildteil werden der Mittelwert und die Standardabweichung angegeben. Die Medianantwort ist grau hinterlegt.

In die Auswertung gehen alle abgegebenen Fragebögen ein.

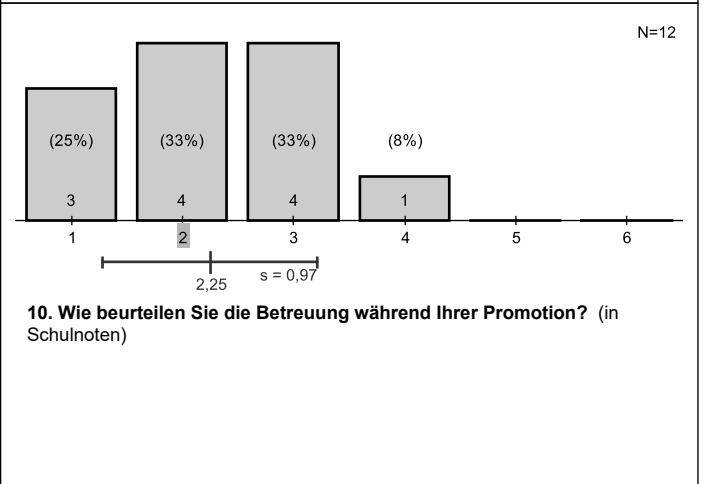
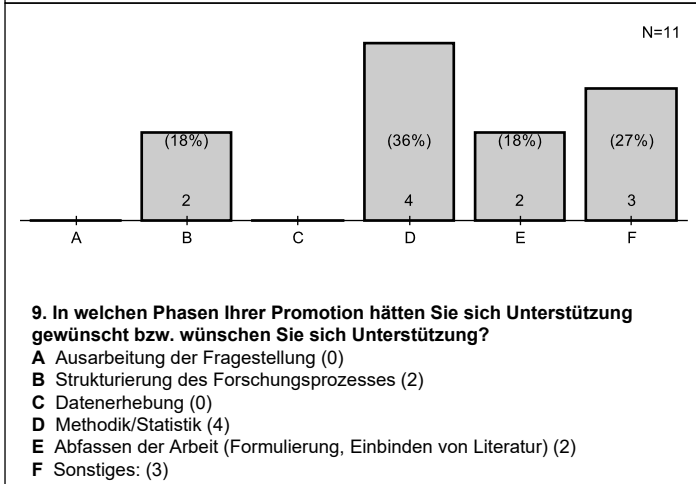
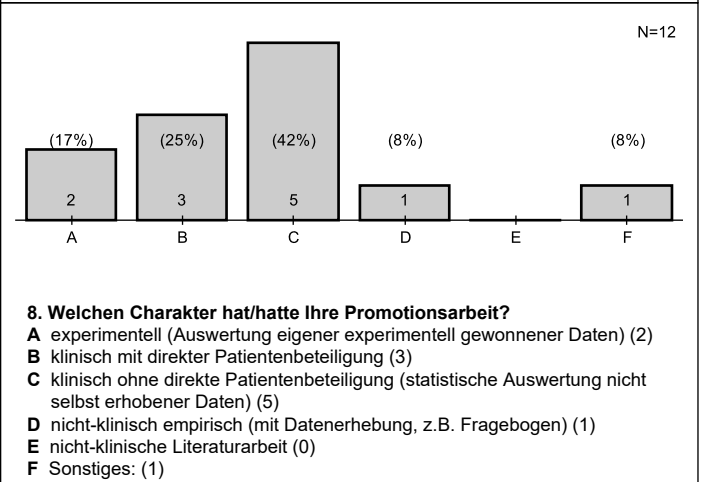
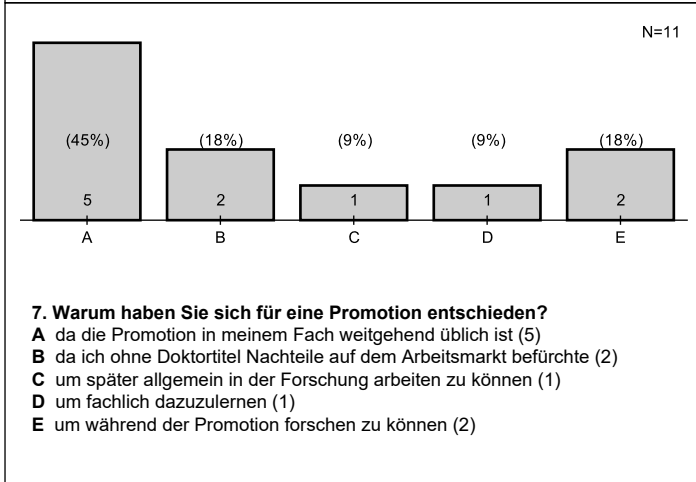
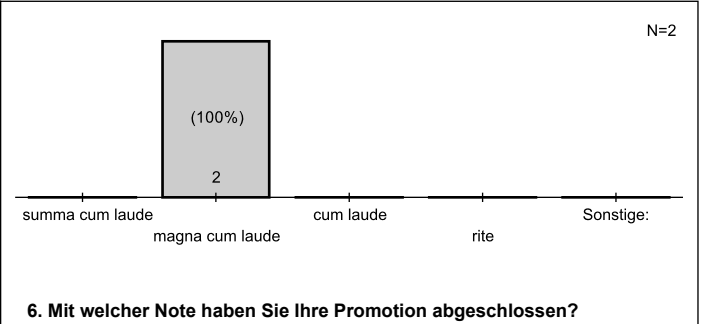
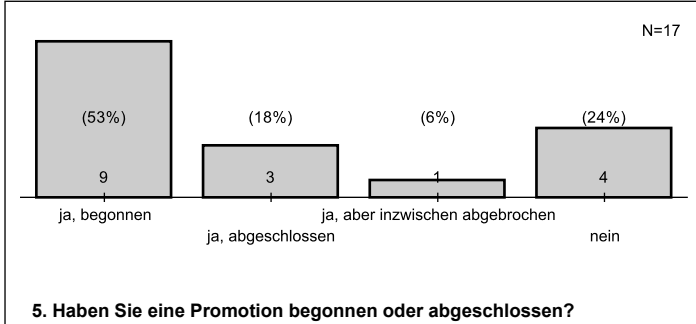
Freie Antworten bei Auswahlfragen und Freitextantworten werden gesondert ausgewertet.

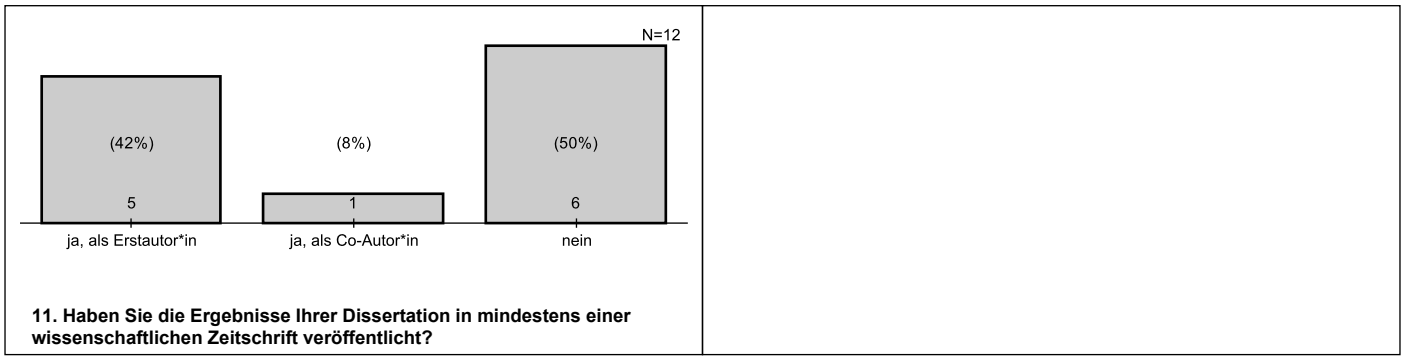
### A Vor dem Studium



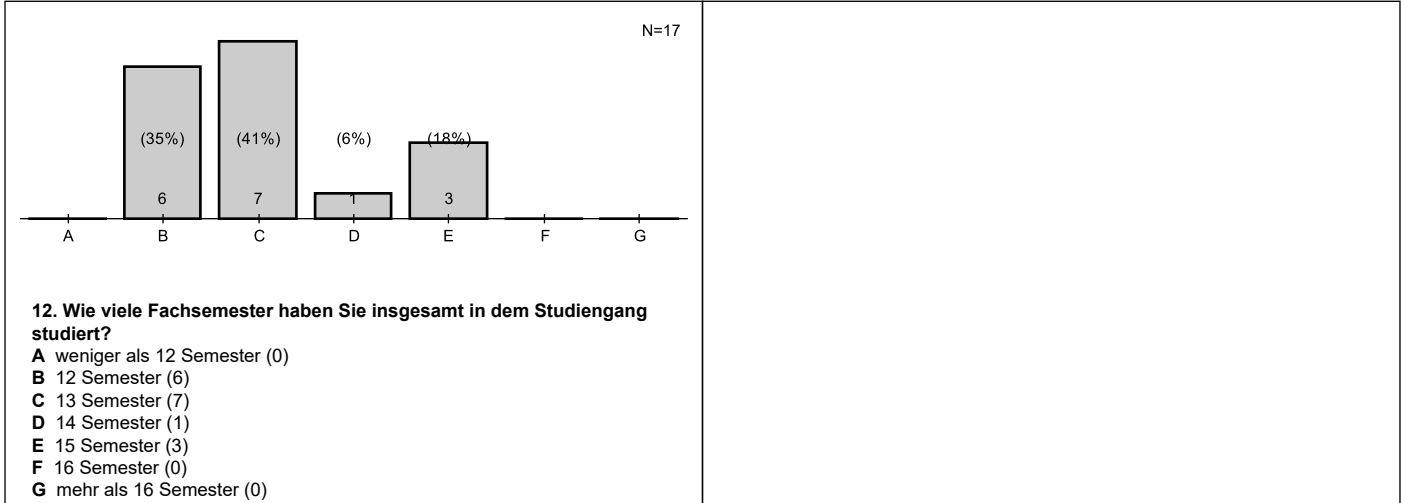


**B Promotion**

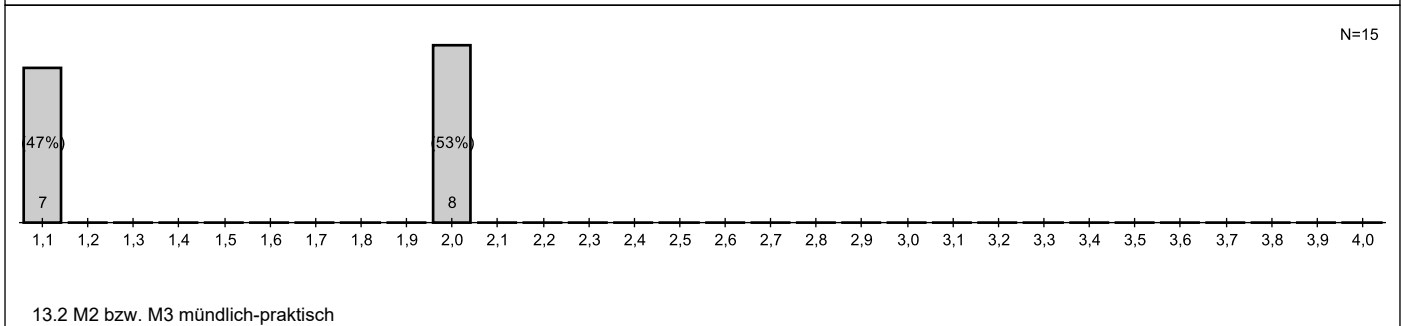
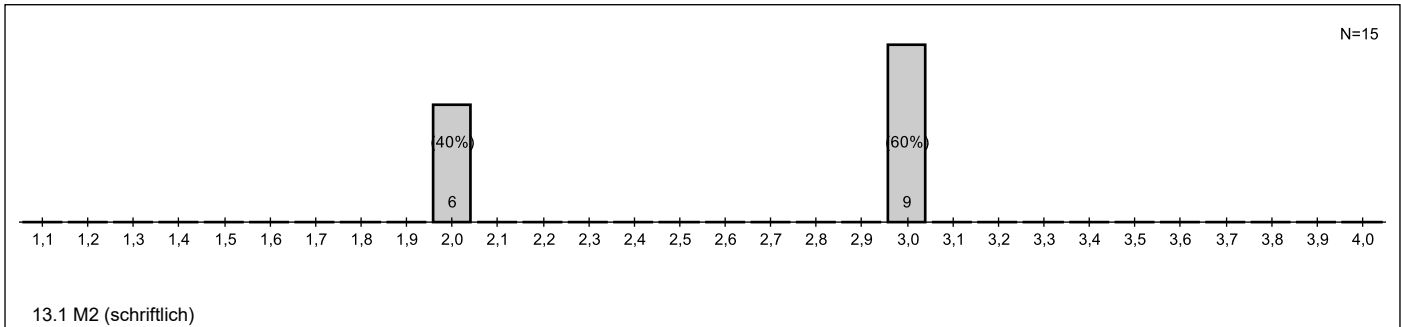


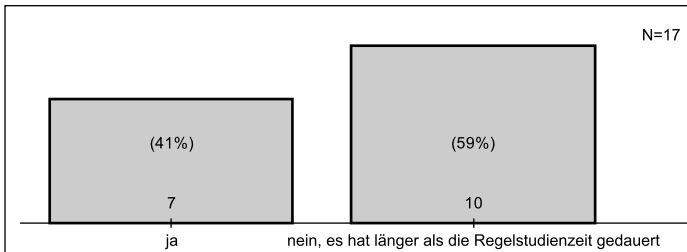


**C Studienverlauf & Angaben zum Studium**

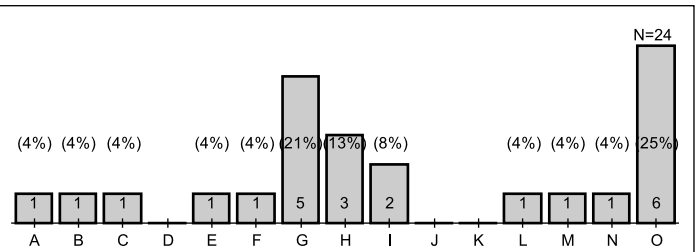


**13. Welche Noten haben Sie im Studium erhalten?**



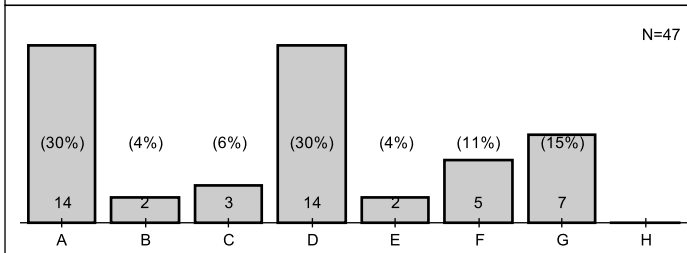


**14. Haben Sie Ihr Studium in Regelstudienzeit (in 12 Semestern) abgeschlossen?**



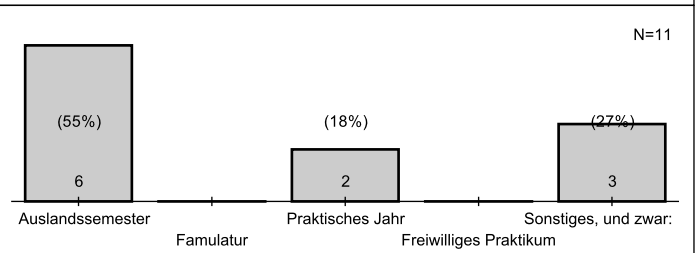
**15. Warum haben Sie länger studiert als in der Regelstudienzeit vorgesehen? (Mehrfachnennungen möglich)**

- A** organisatorische Rahmenbedingungen des Studiums - Nichtzulassung zu Lehrveranstaltungen (z. B. wegen fehlender räumlicher oder personeller Kapazitäten), schlechte Koordination der Studienangebote (Überschneidung von Lehrveranstaltungen etc.) (1)
- B** nicht bestandene Prüfungen (1)
- C** Änderung/ Umstellung der Prüfungsordnung, Studienordnung bzw. -Struktur (1)
- D** Nicht-Zulassung zu einer/ mehreren Prüfungen (z. B. wegen fehlender personeller Kapazitäten oder Überschneidungen von Prüfungsterminen) (0)
- E** hohe Anforderungen im Studiengang (1)
- F** Hochschulwechsel (1)
- G** Promotion (5)
- H** Auslandsaufenthalt(e) (3)
- I** Erwerbstätigkeit(en) (2)
- J** zusätzliche Studienengagement (über den Studiengang hinaus fachliches Interesse) (0)
- K** Engagement in Selbstverwaltungsgremien meiner Hochschule (0)
- L** Gesellschaftspolitisches Engagement außerhalb des Studiums (1)
- M** persönliche Gründe (z. B. fehlendes Studieninteresse, Motivation, empfundene hohe Anforderungen etc.) (1)
- N** familiäre Gründe (z. B. Schwangerschaft, Kinder, Pflege von Angehörigen etc.) (1)
- O** Sonstiges: (6)

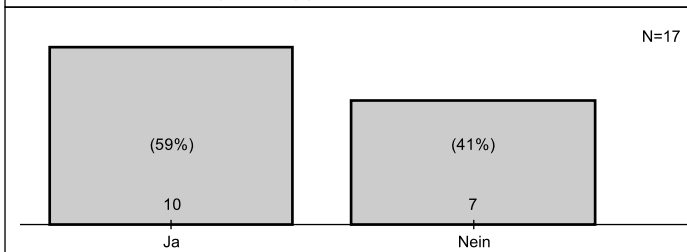


**16. Wie haben Sie Ihr Studium finanziert? (Bitte wählen Sie die wichtigsten Finanzierungsquellen (maximal 3) aus.) (Mehrfachnennungen möglich)**

- A** Unterstützung durch Eltern/Verwandte (14)
- B** Unterstützung durch (Ehe-)Partner\*in (2)
- C** Ausbildungsförderung nach dem BAföG (3)
- D** eigener Verdienst aus Tätigkeiten während der Vorlesungszeit und/oder vorlesungsfreien Zeit (14)
- E** Kredit (z. B. Bildungskredit von der KfW Bankengruppe, Kredit zur Studienfinanzierung von einer Bank/Sparkasse oder von Privatpersonen) (2)
- F** Stipendium (5)
- G** eigene Mittel, die vor dem Studium erworben/angespart wurden (7)
- H** andere Finanzierungsquelle (0)

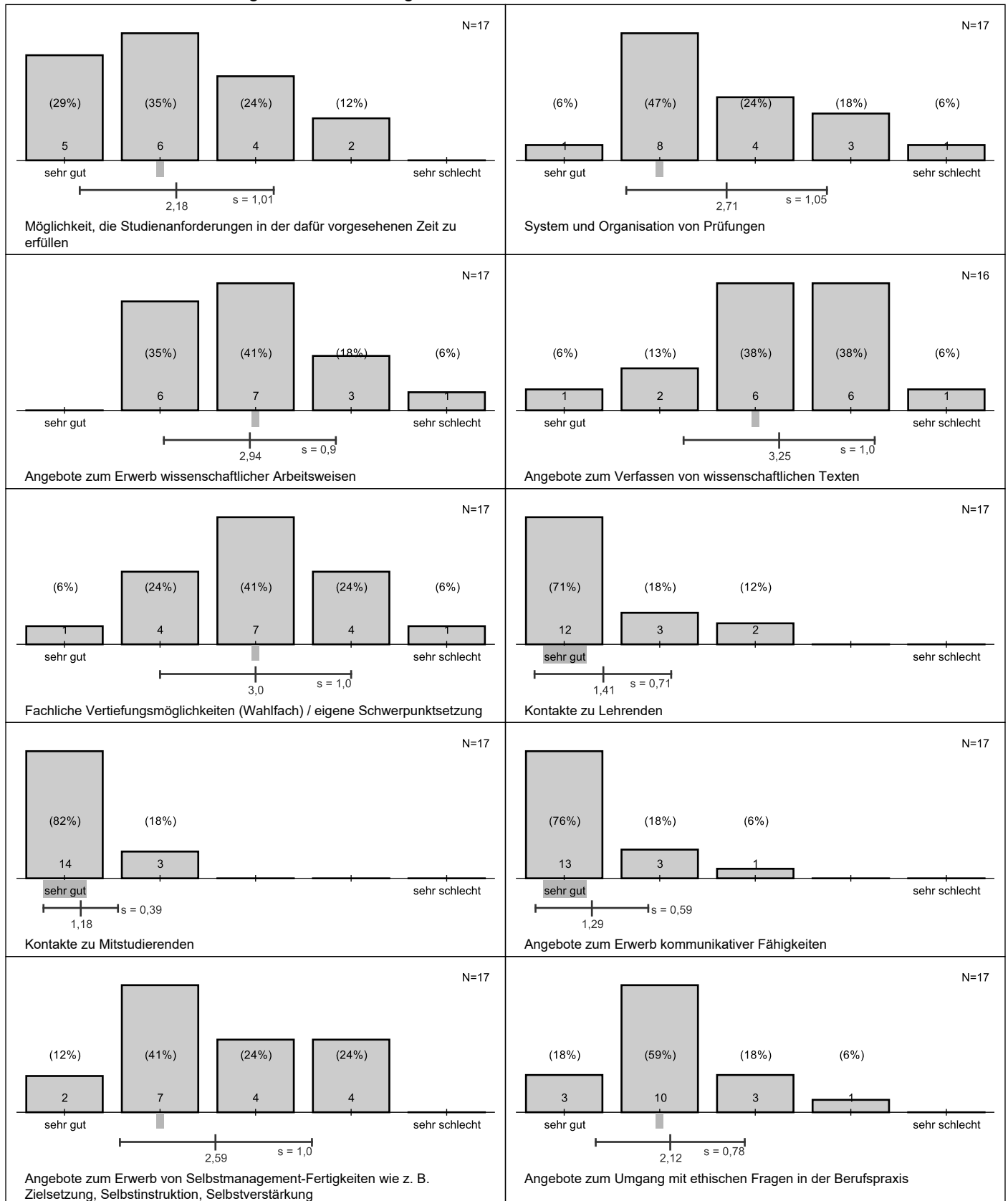


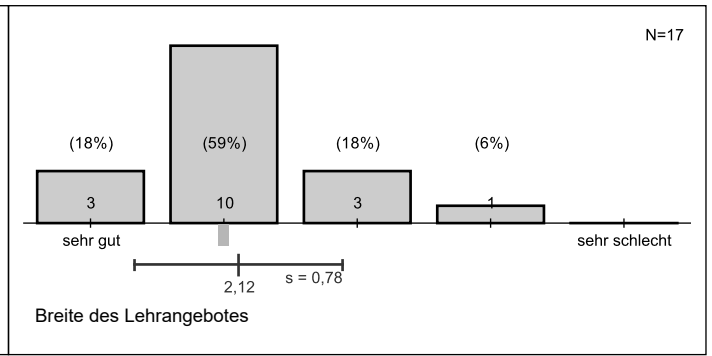
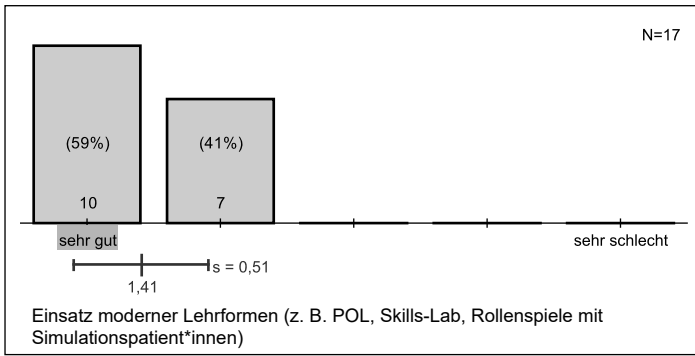
**17. Welchen Zweck hatte Ihr Auslandsaufenthalt?**



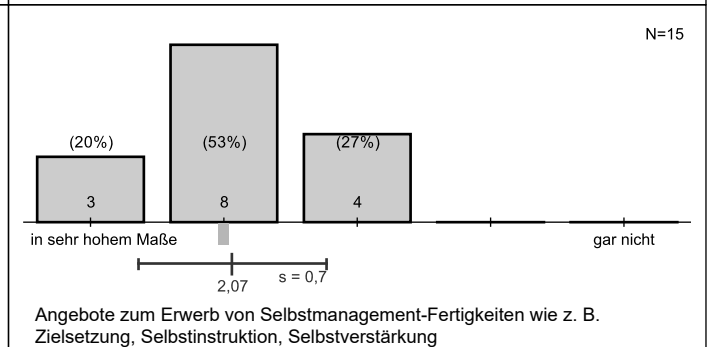
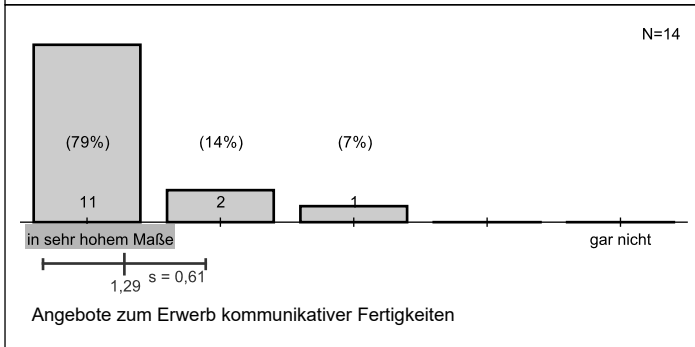
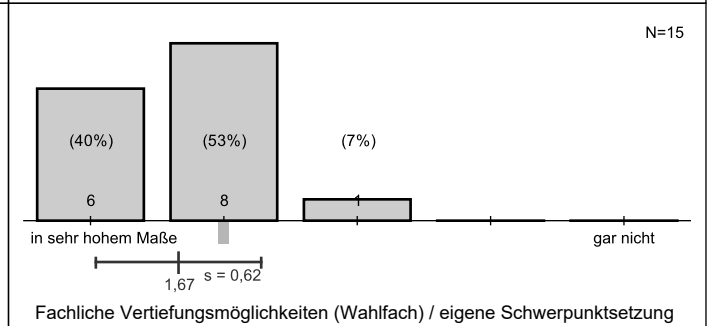
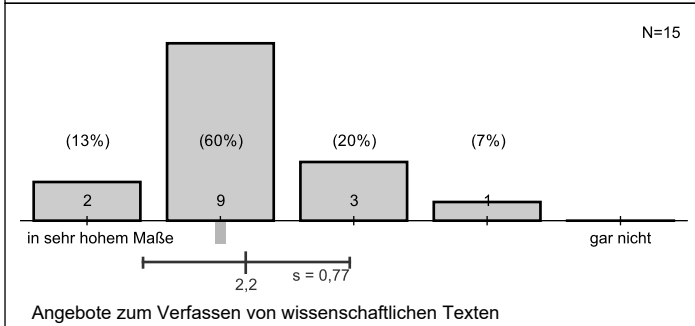
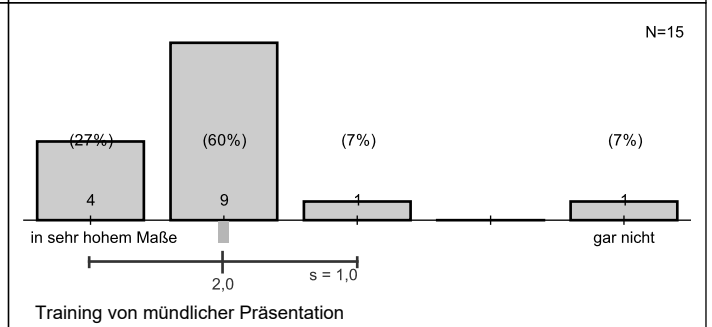
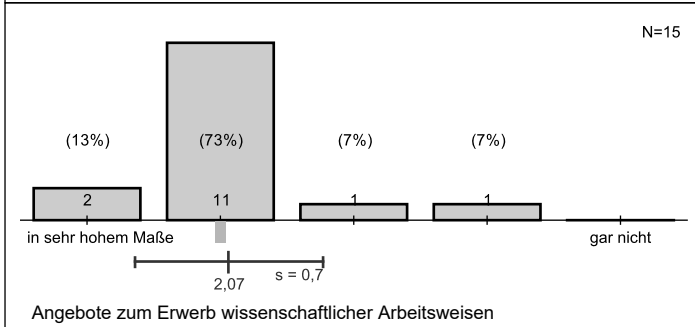
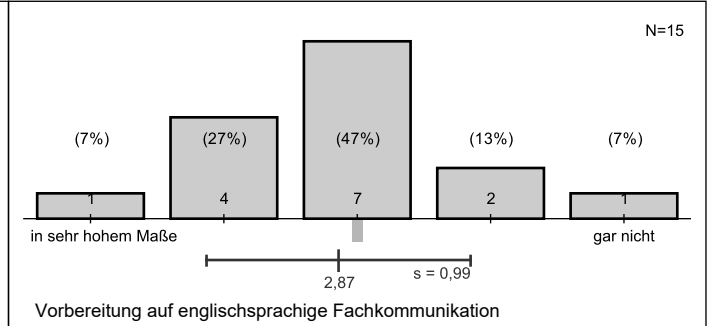
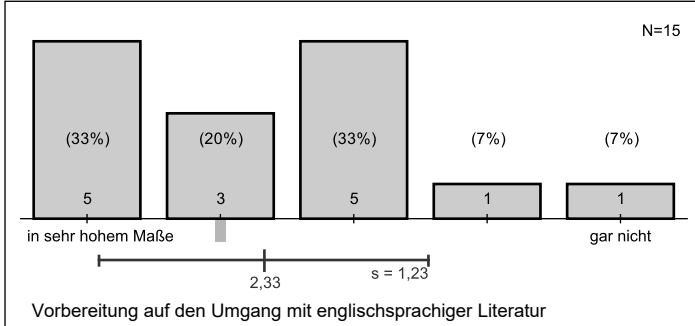
**17.1 Haben Sie während Ihres Studiums Zeit im Ausland/außerhalb Deutschlands verbracht?**

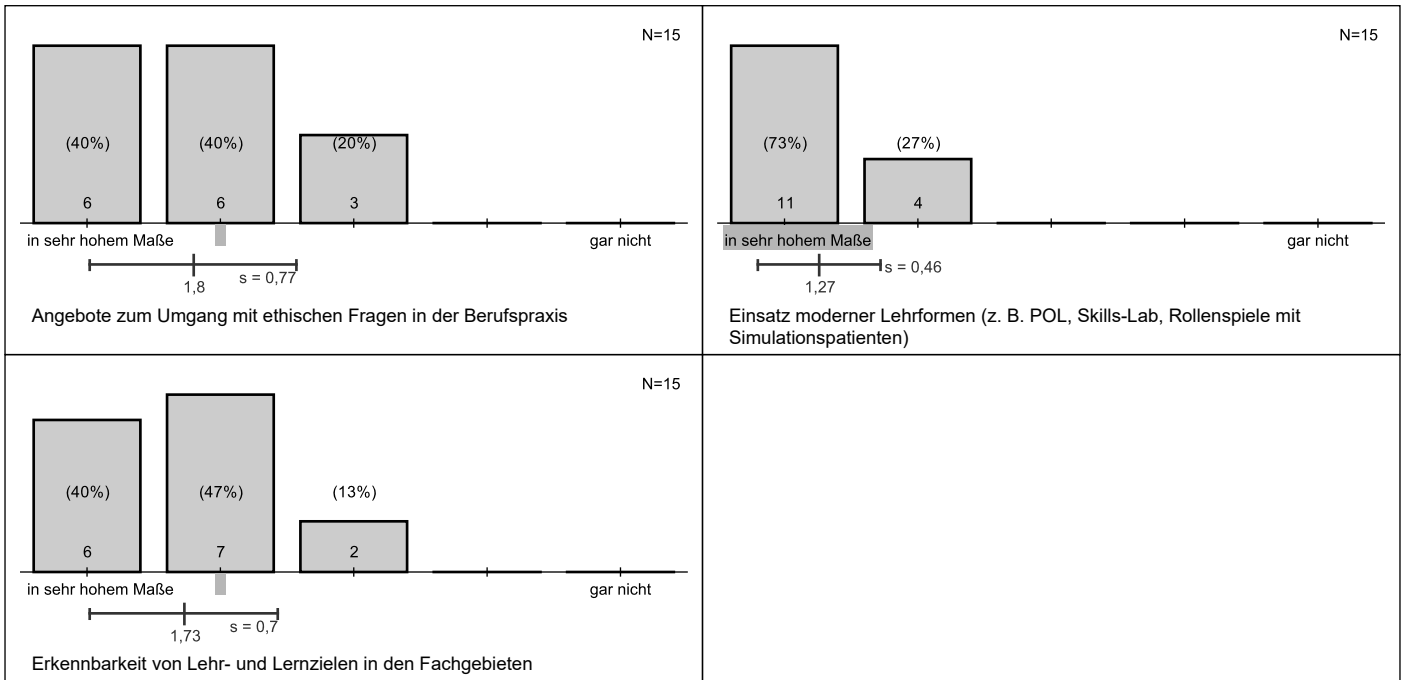
D Studienbedingungen & Ausstattung und Praxisorientierung  
 18. Wie beurteilen Sie die folgenden Studienangebote?



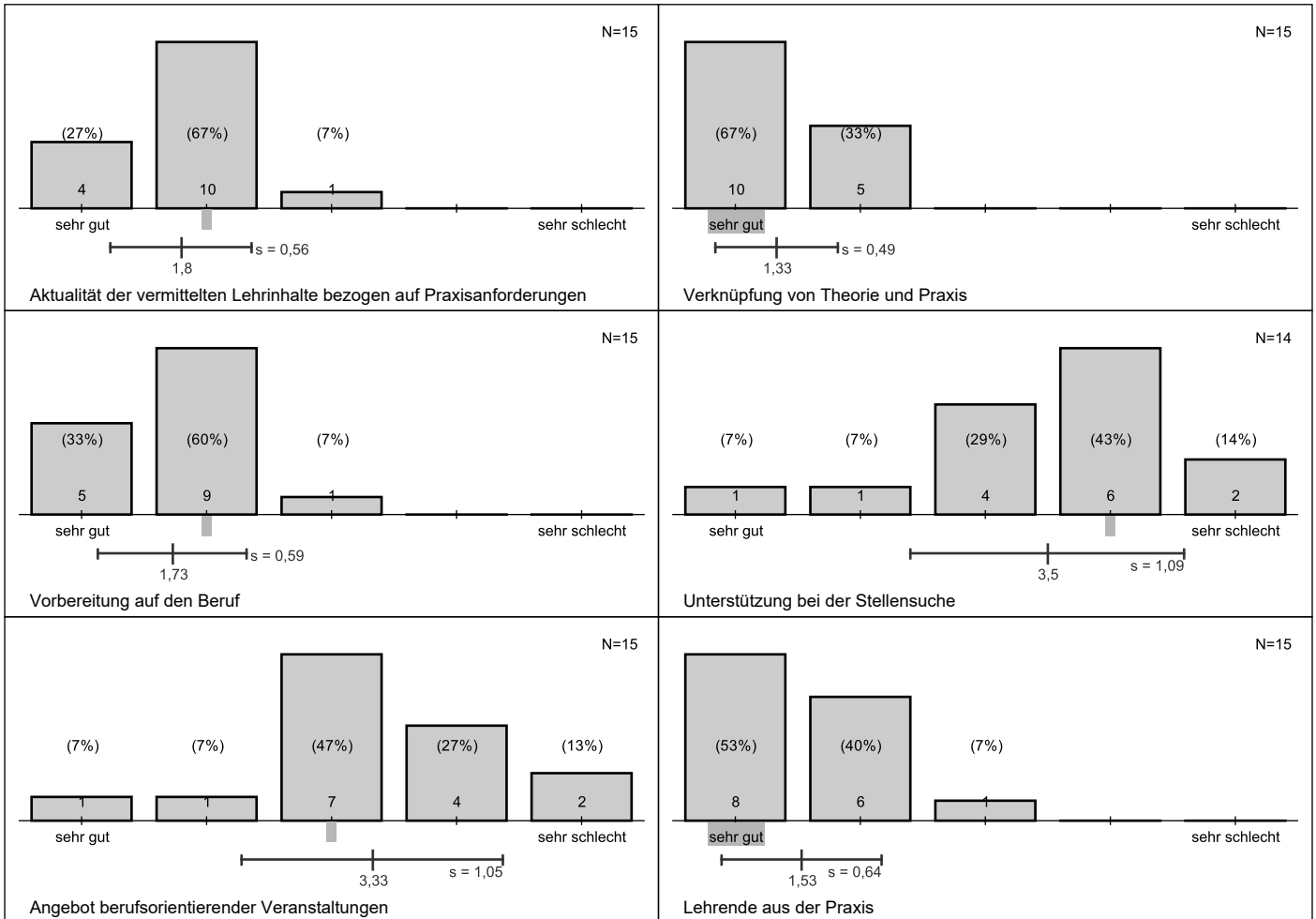


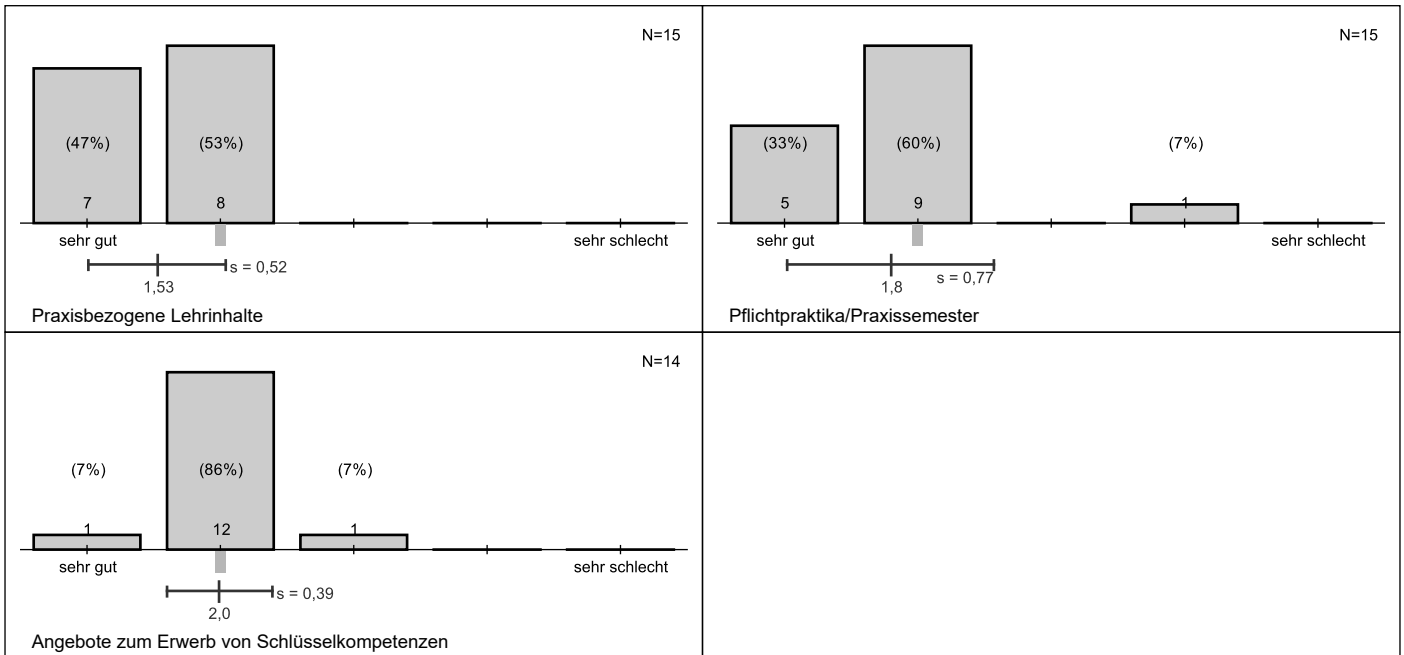
19. In welchem Maße sollten die folgenden Angebote und Bedingungen Bestandteile des Studiums sein?



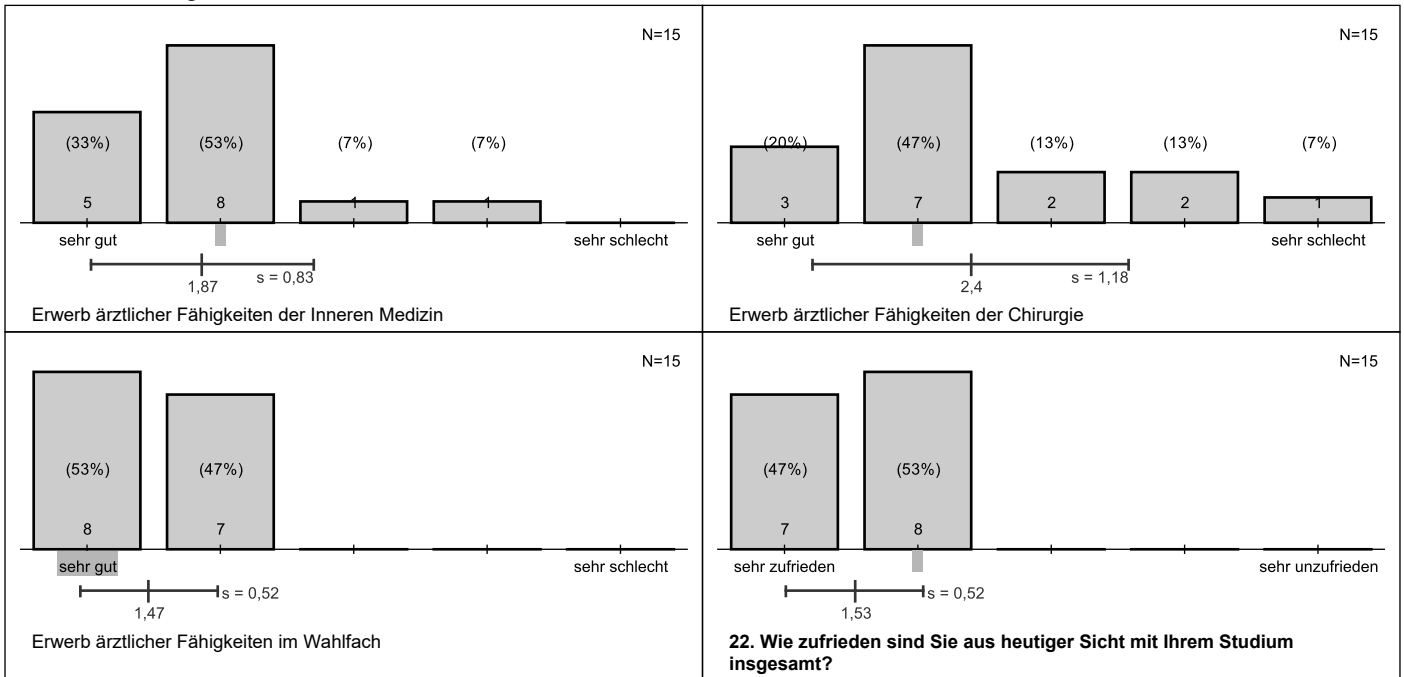


**20. Wie beurteilen Sie die folgenden praxis- und berufsbezogenen Elemente in Ihrem Fach?**

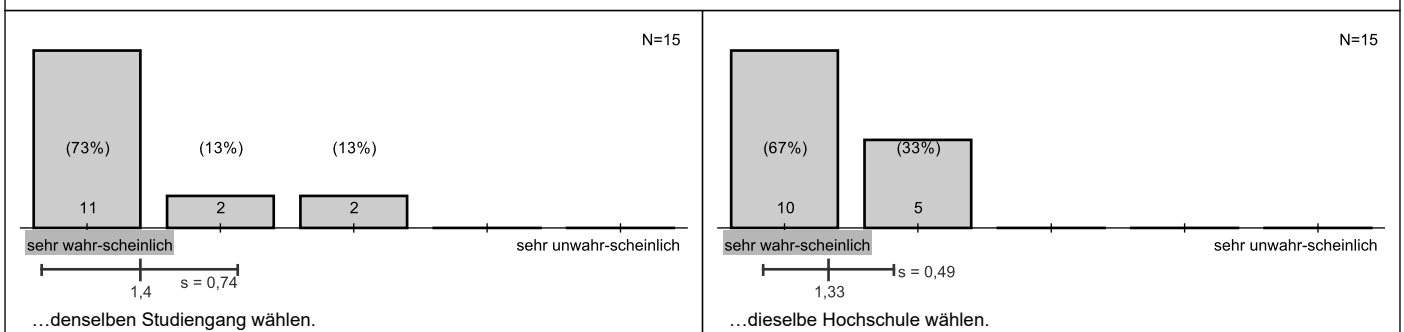




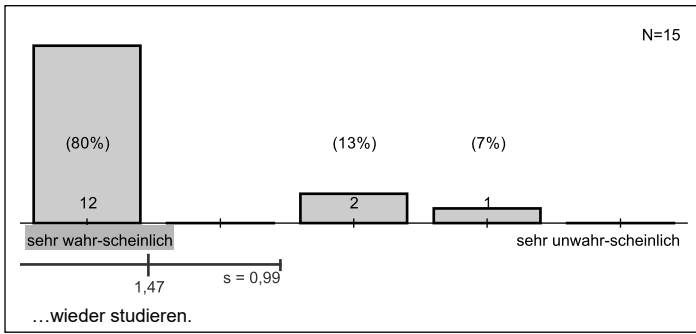
21. Wie bewerten Sie die Ausbildungsqualität in Ihrem Praktischen Jahr in Bezug auf den Erwerb spezifischer ärztlicher Fähigkeiten?



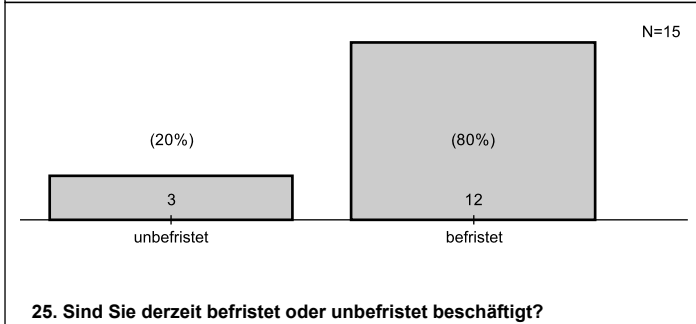
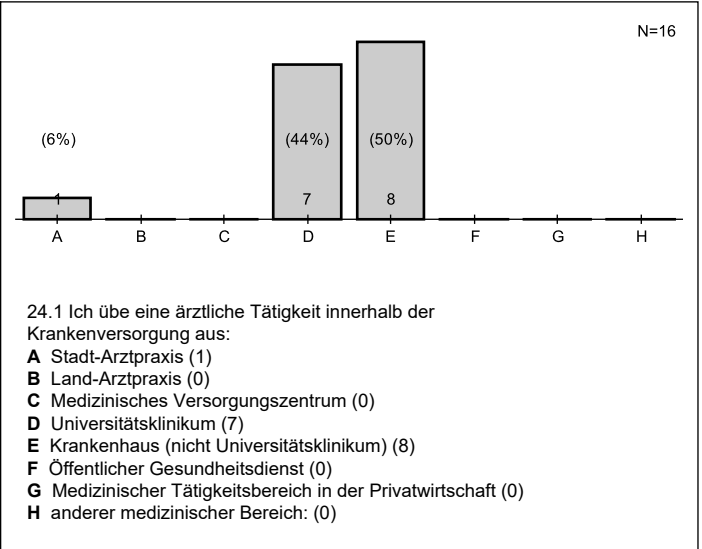
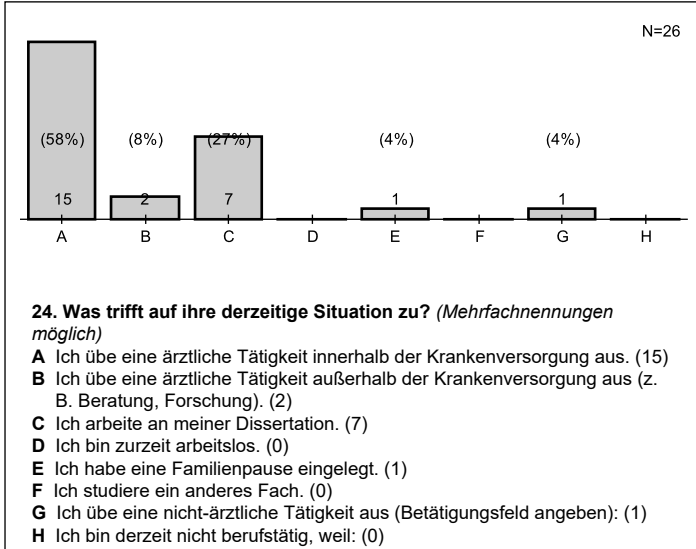
23. Wenn Sie rückblickend noch einmal die freie Wahl hätten, würden Sie...



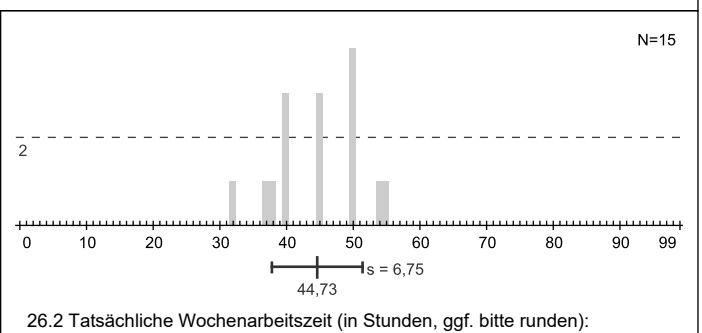
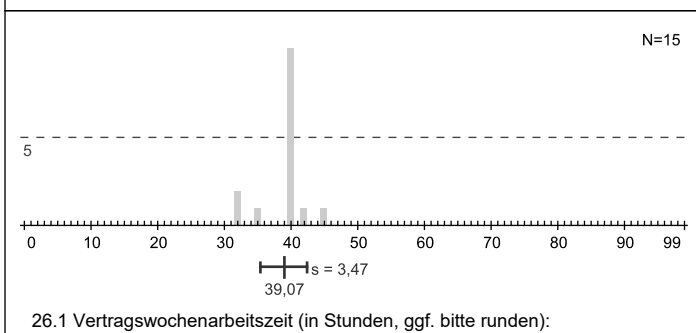


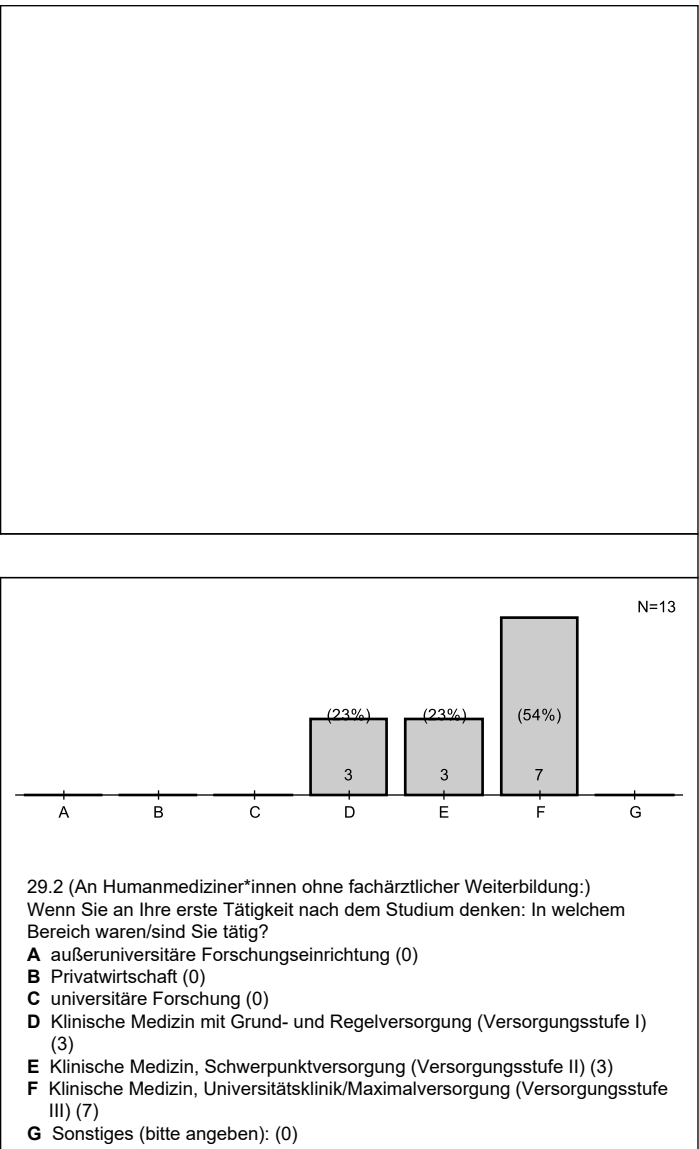
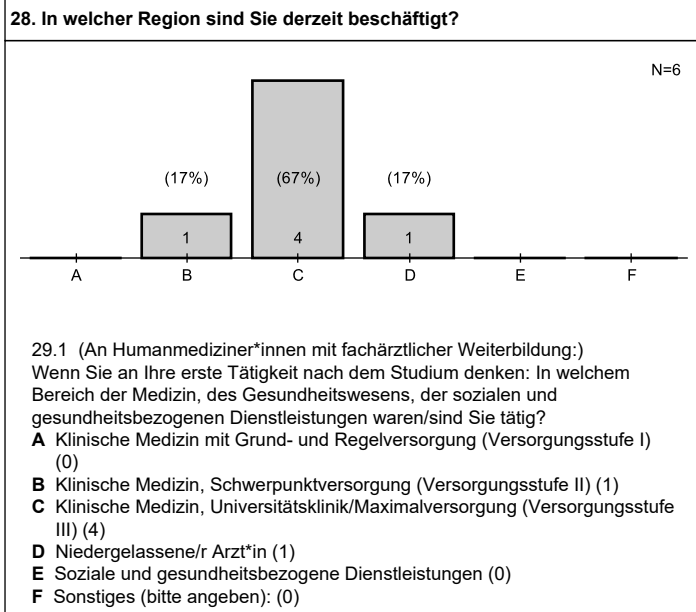
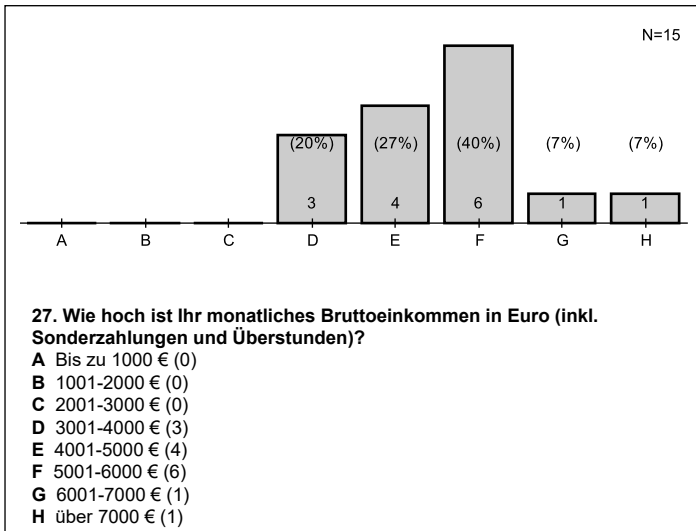


## E Derzeitige Tätigkeit und Beschäftigungssituation



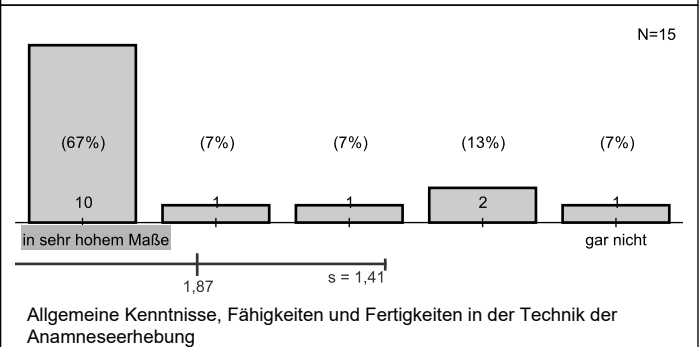
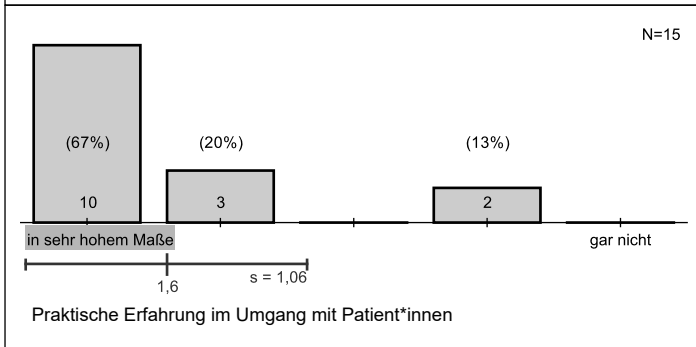
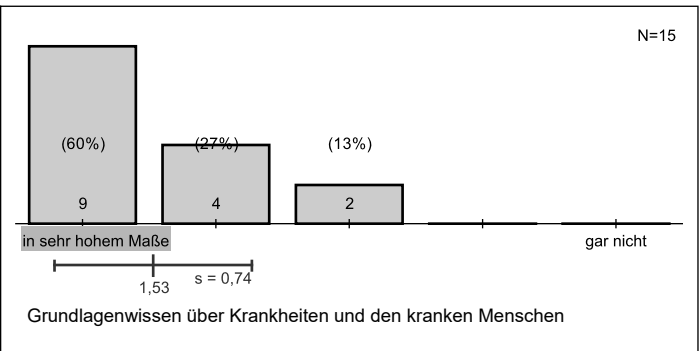
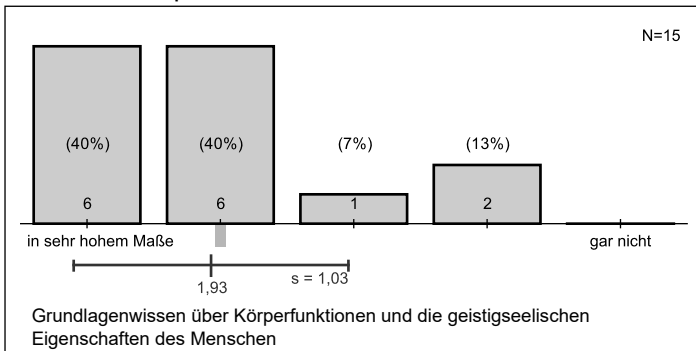
## 26. Wie viele Stunden arbeiten Sie durchschnittlich pro Woche?

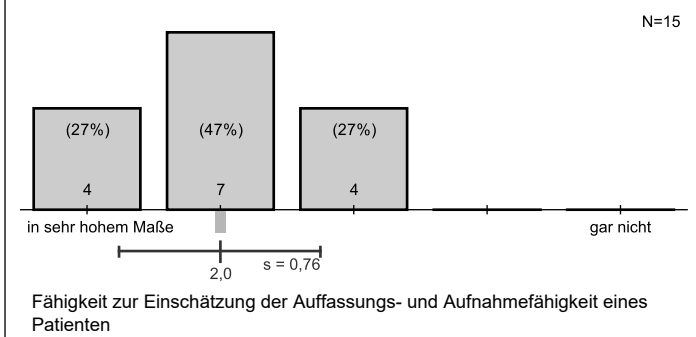
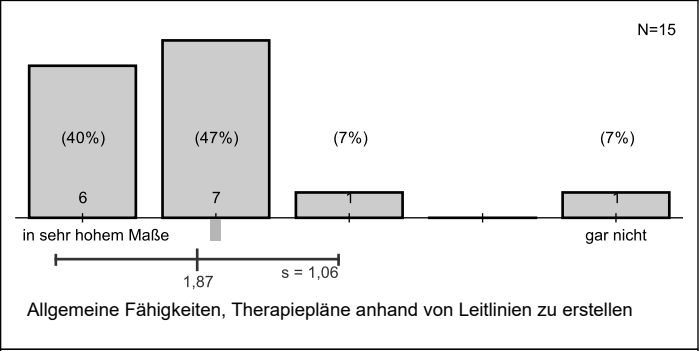
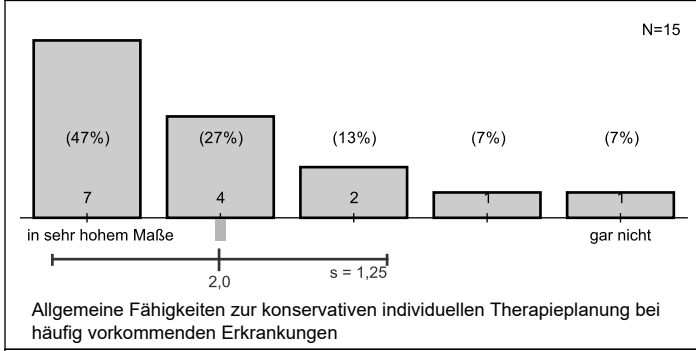
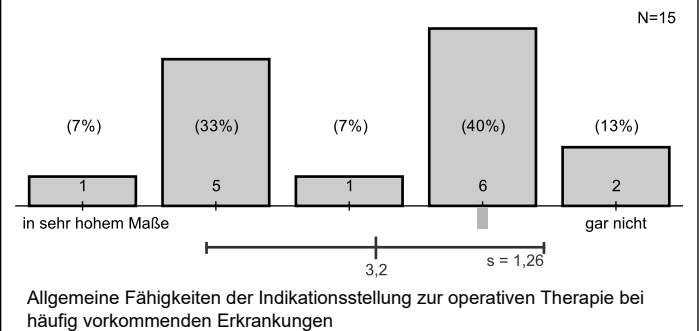
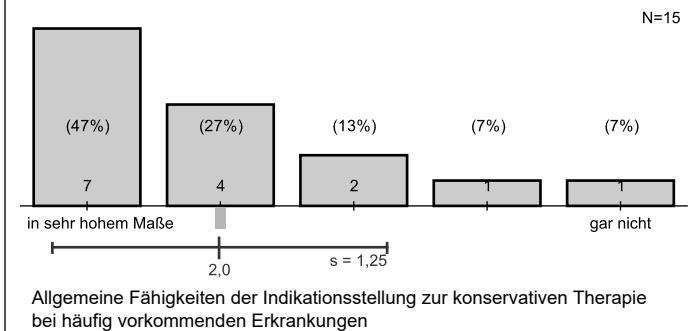
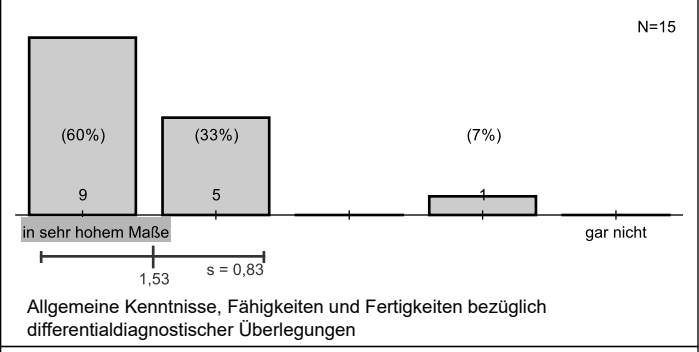
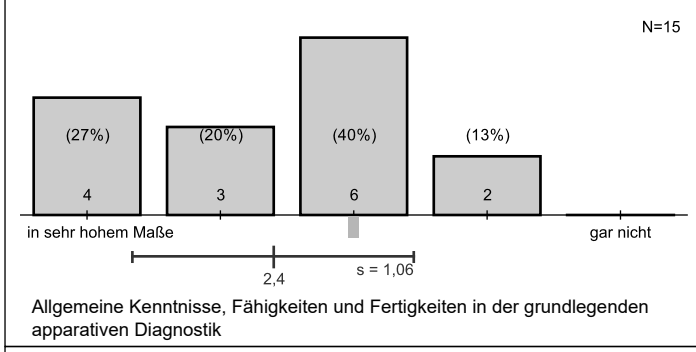
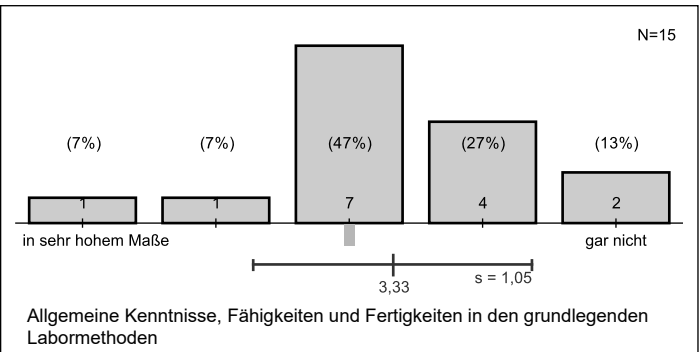
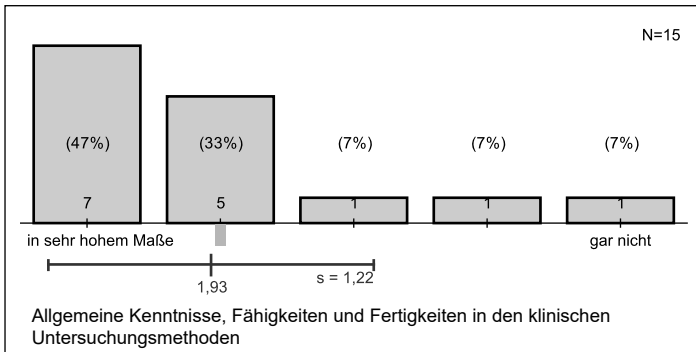




**30. Inwieweit werden die folgenden medizinbezogenen Kompetenzen in Ihrer gegenwärtigen Erwerbssituation gefordert?**

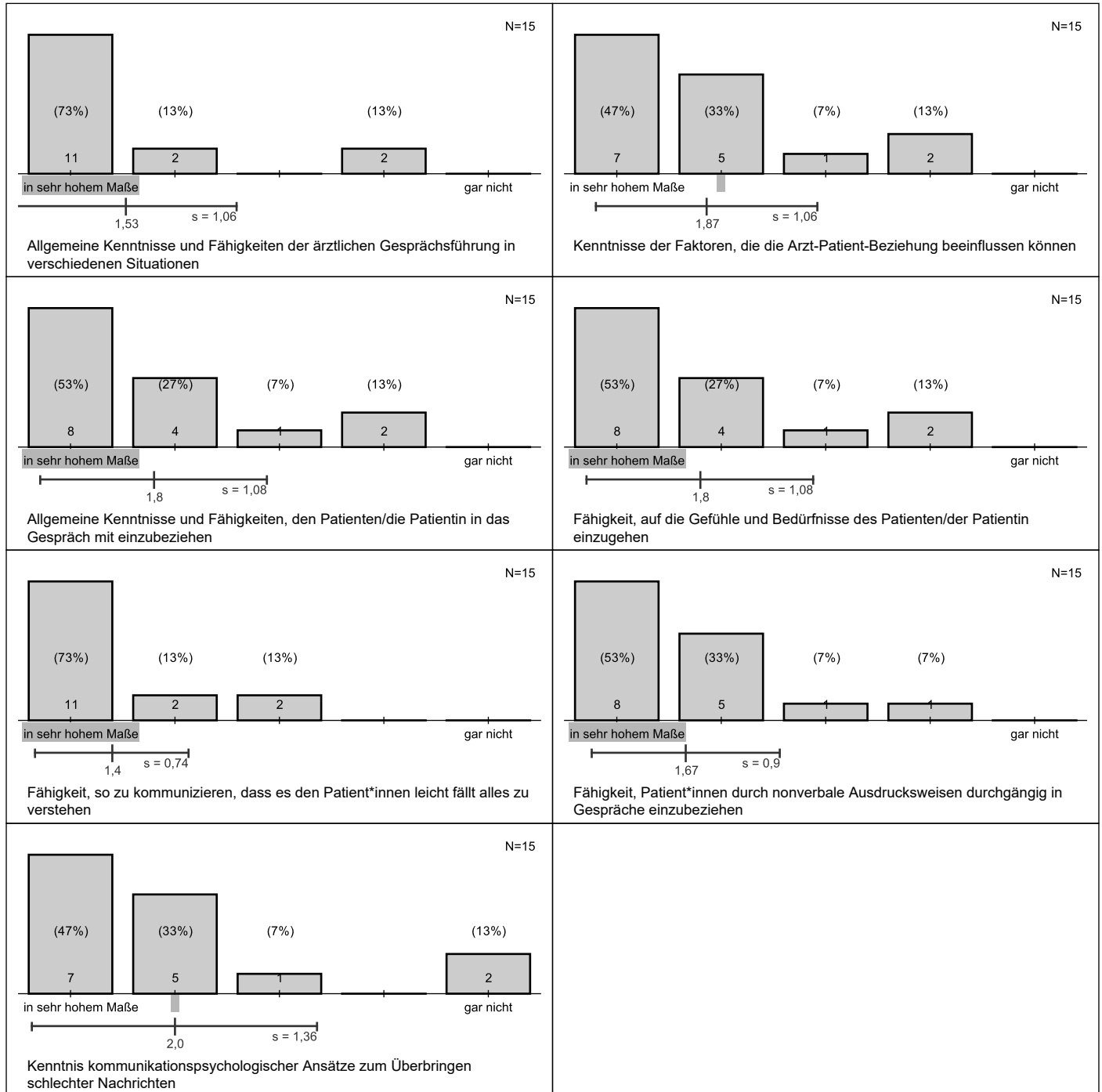
**30.1 Fachkompetenz**





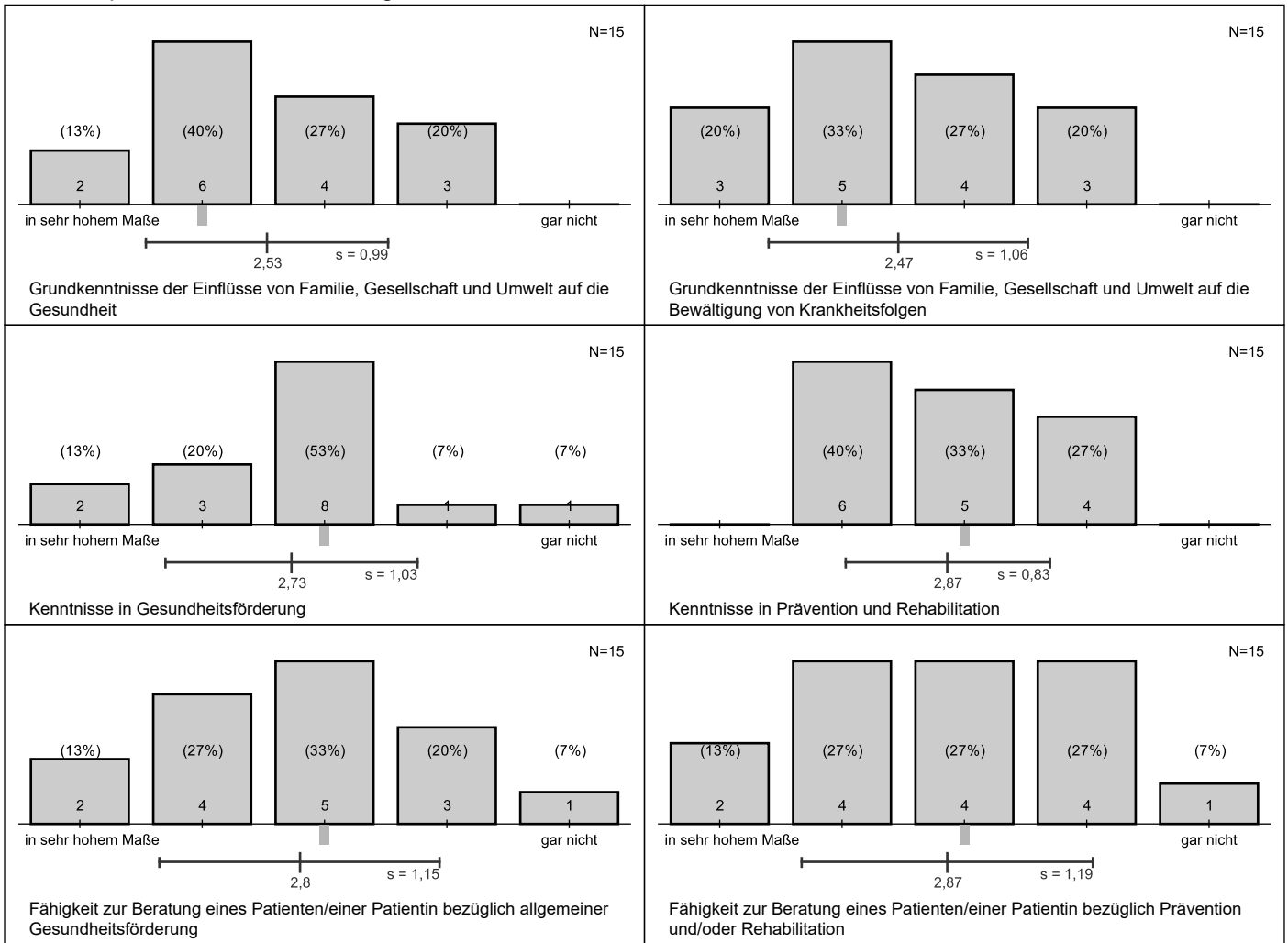
### 30. Inwieweit werden die folgenden medizinbezogenen Kompetenzen in Ihrer gegenwärtigen Erwerbssituation gefordert?

#### 30.2 Kommunikative Kompetenz



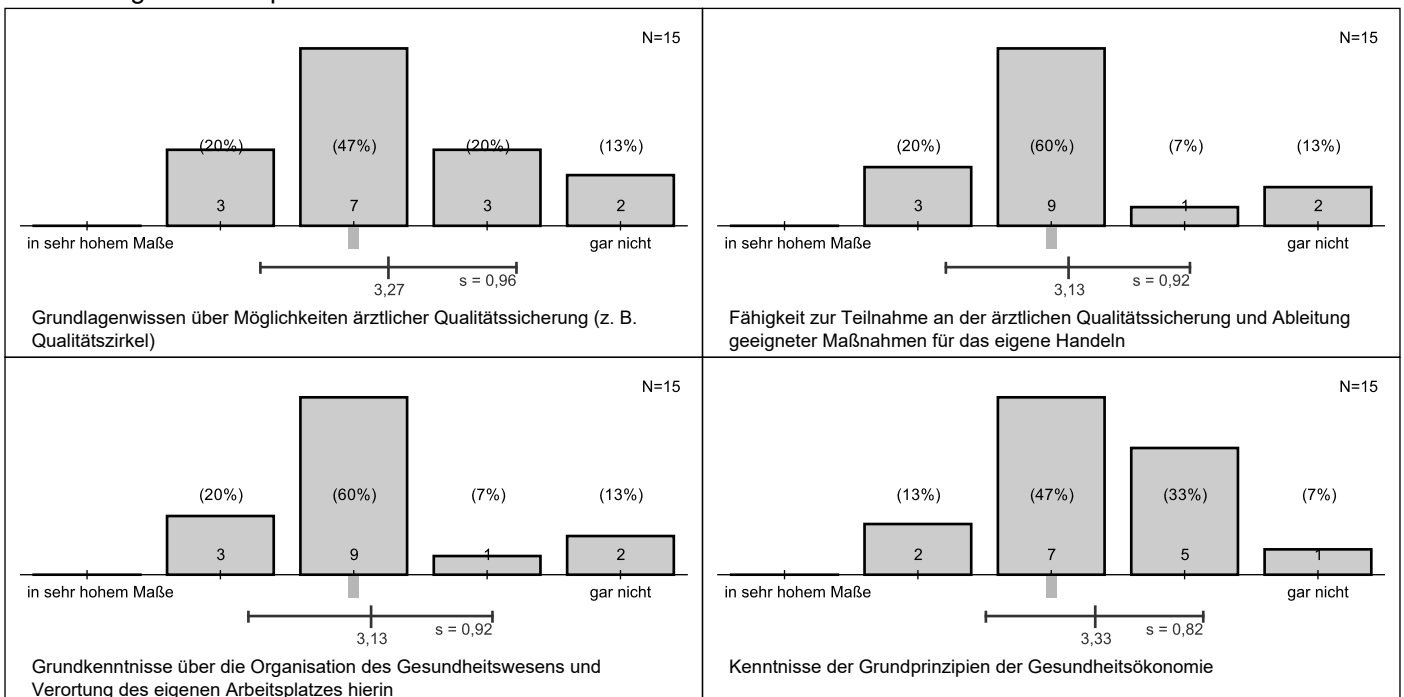
30. Inwieweit werden die folgenden medizinbezogenen Kompetenzen in Ihrer gegenwärtigen Erwerbssituation gefordert?

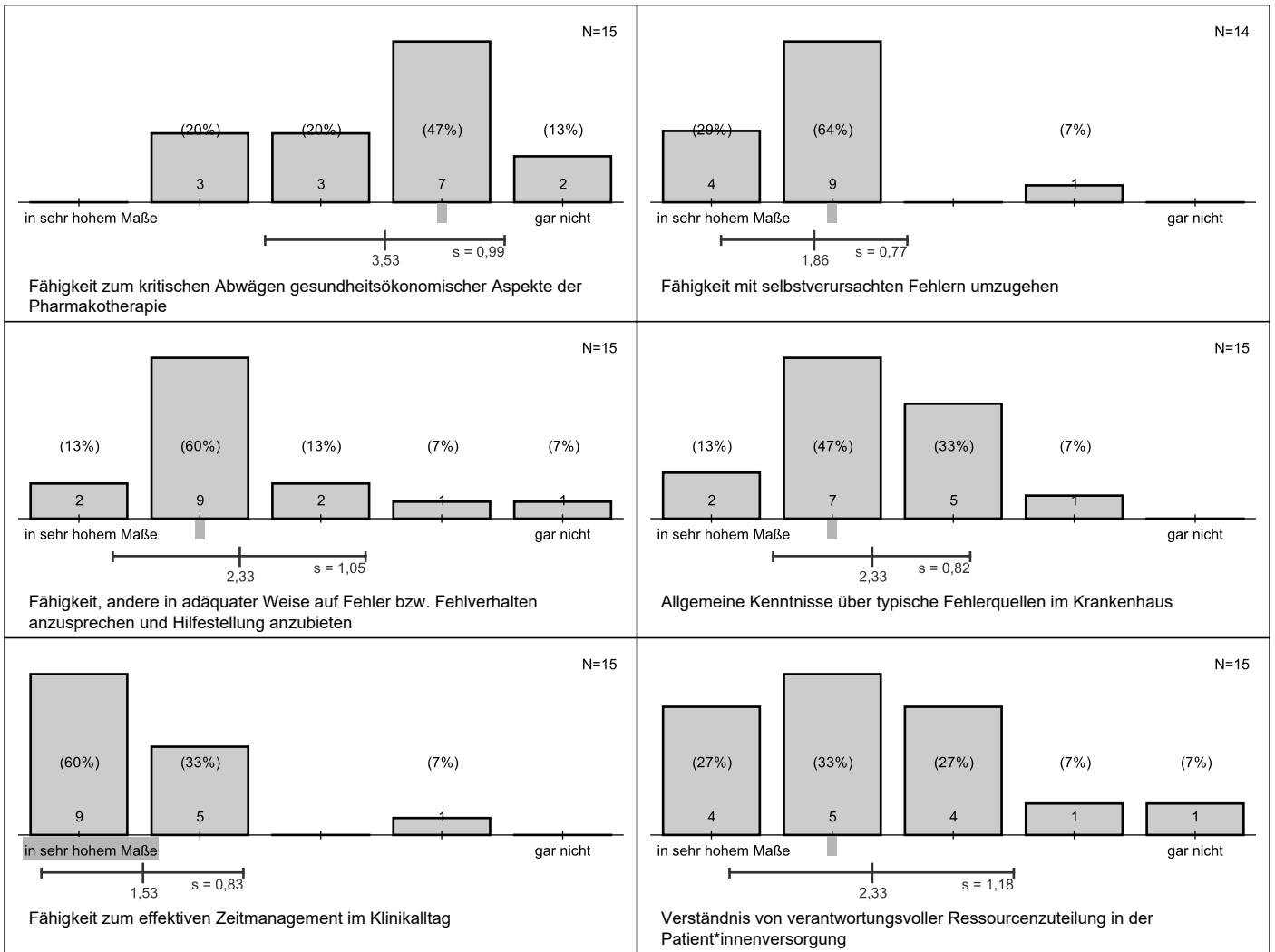
30.3 Kompetenz in Gesundheitsfragen und Prävention



30. Inwieweit werden die folgenden medizinbezogenen Kompetenzen in Ihrer gegenwärtigen Erwerbssituation gefordert?

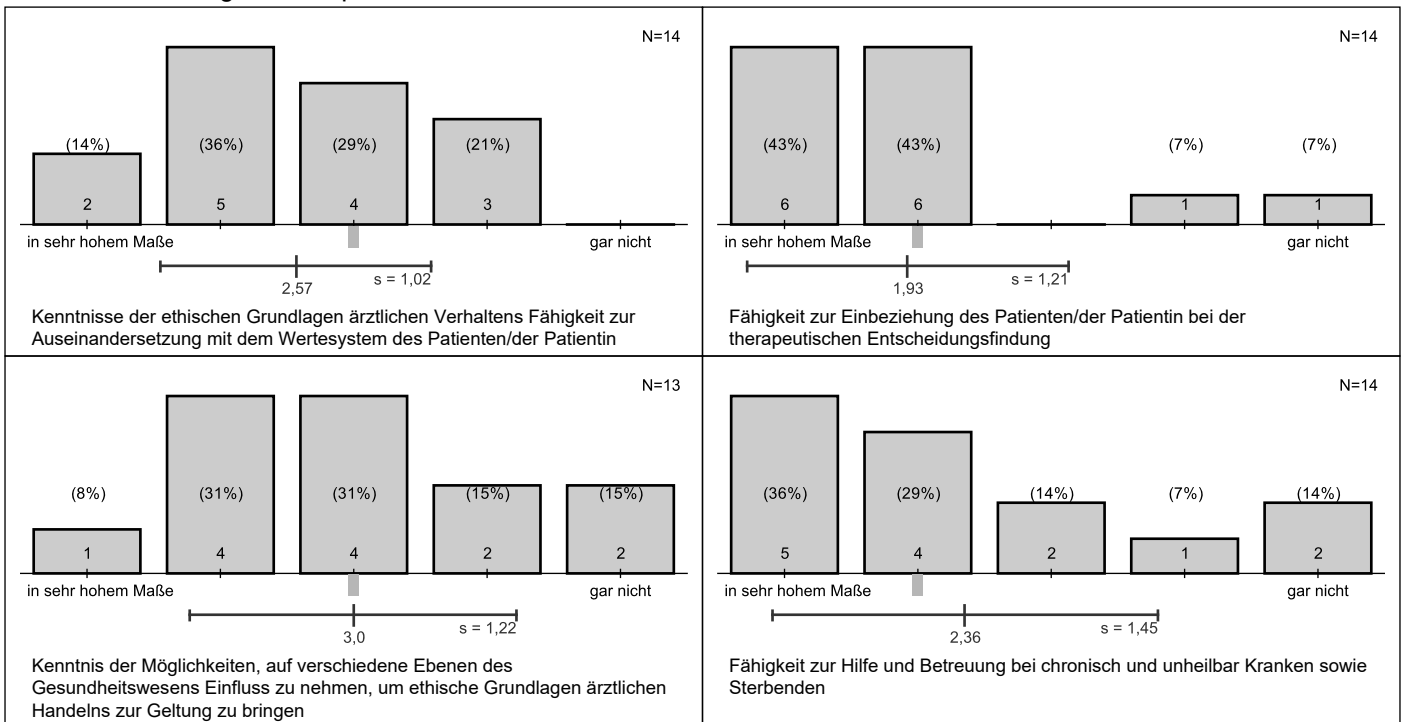
30.4 Managementkompetenz

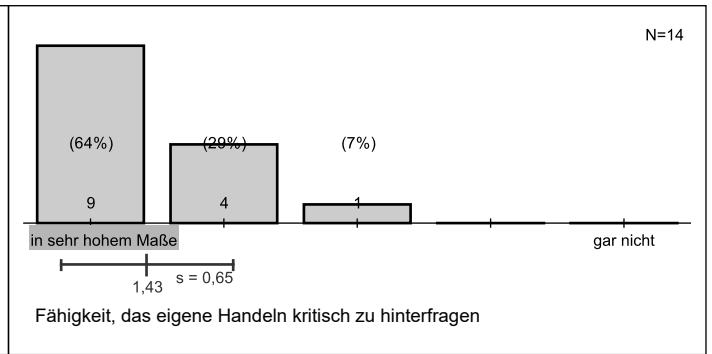
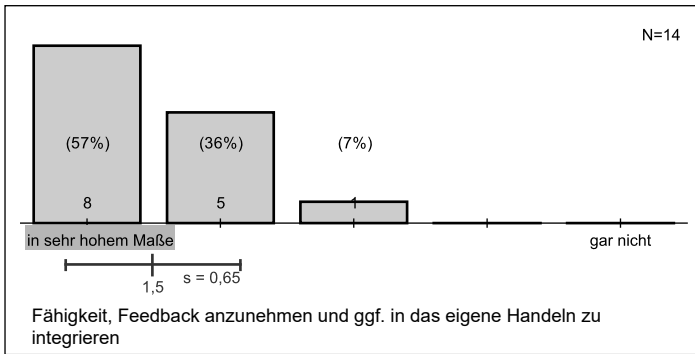




30. Inwieweit werden die folgenden medizinbezogenen Kompetenzen in Ihrer gegenwärtigen Erwerbssituation gefordert?

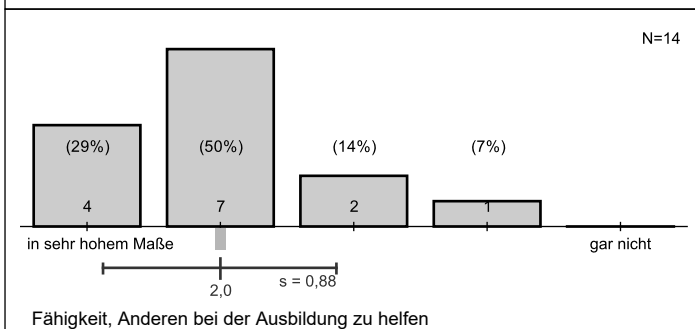
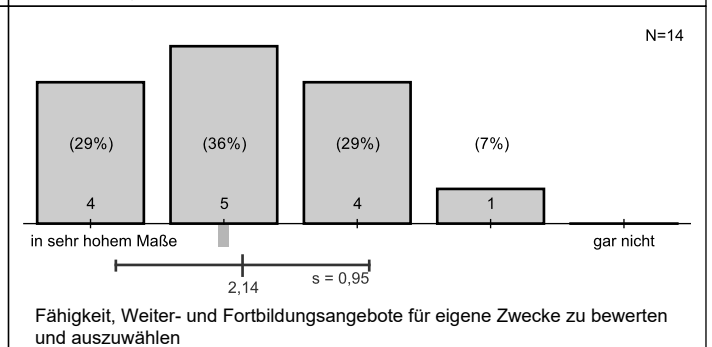
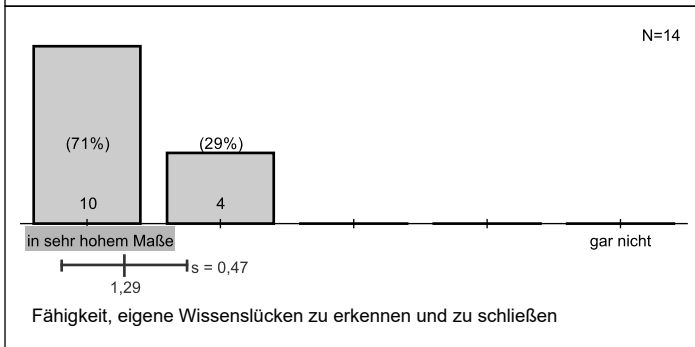
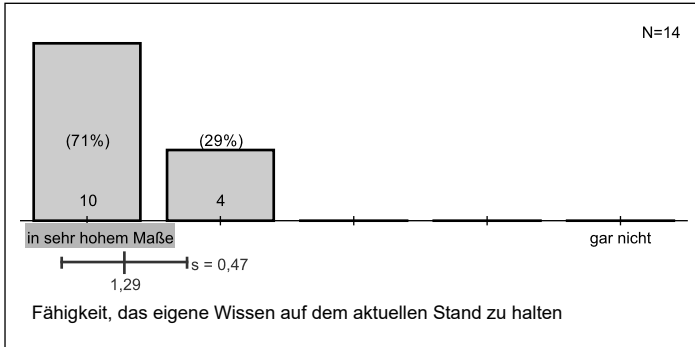
30.5 Standesbezogene Kompetenz





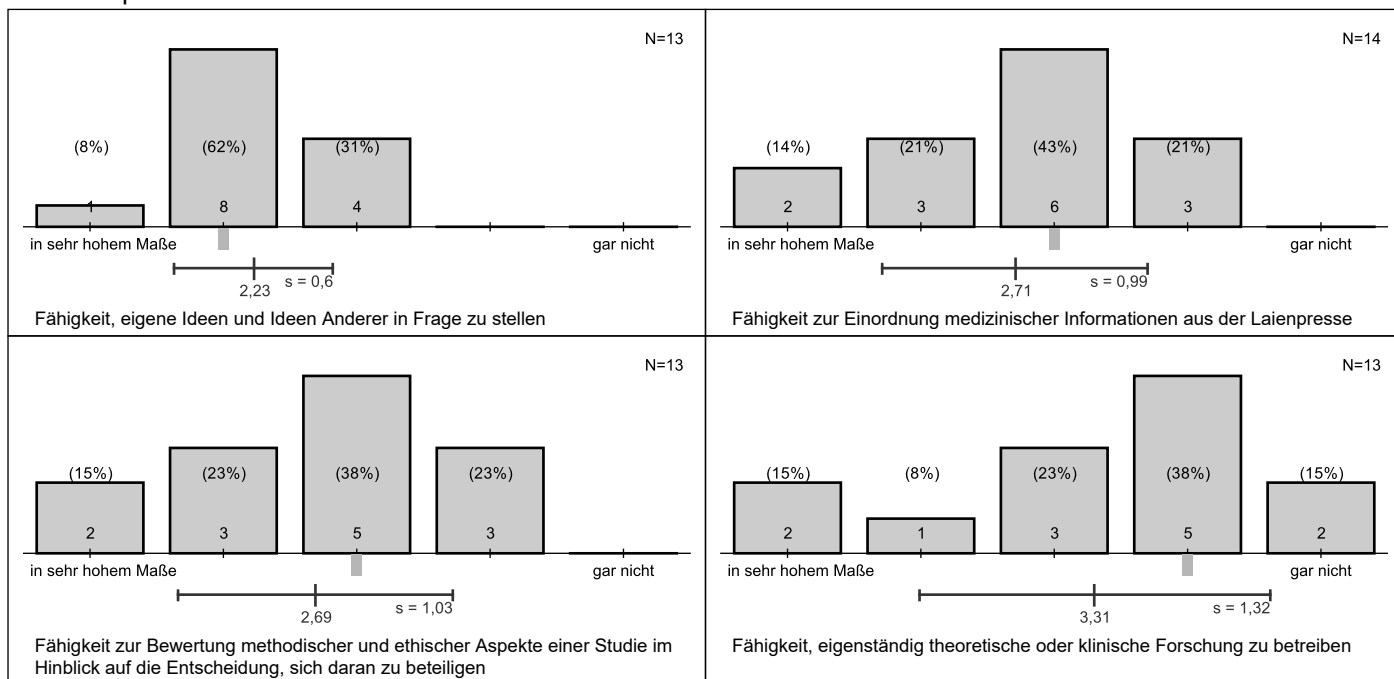
### 30. Inwieweit werden die folgenden medizinbezogenen Kompetenzen in Ihrer gegenwärtigen Erwerbssituation gefordert?

#### 30.6 Lernkompetenz



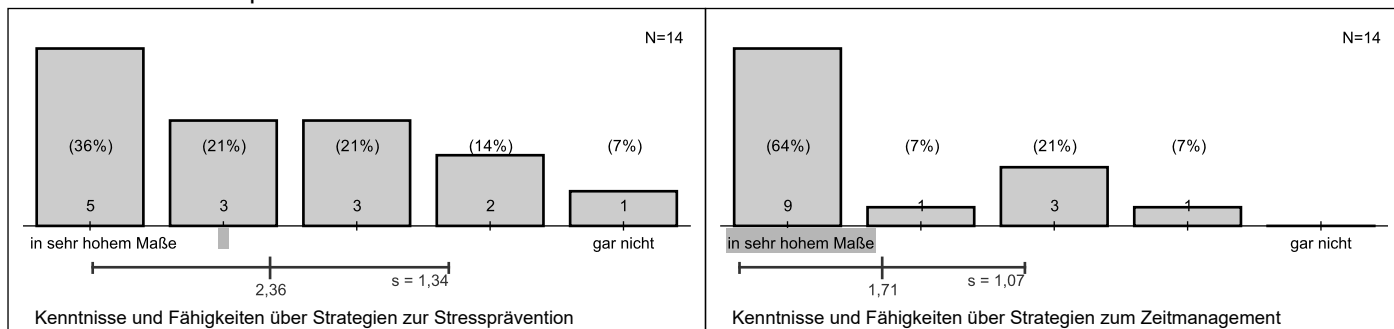
30. Inwieweit werden die folgenden medizinbezogenen Kompetenzen in Ihrer gegenwärtigen Erwerbssituation gefordert?

30.7 Kompetenz zum wissenschaftlichen Handeln



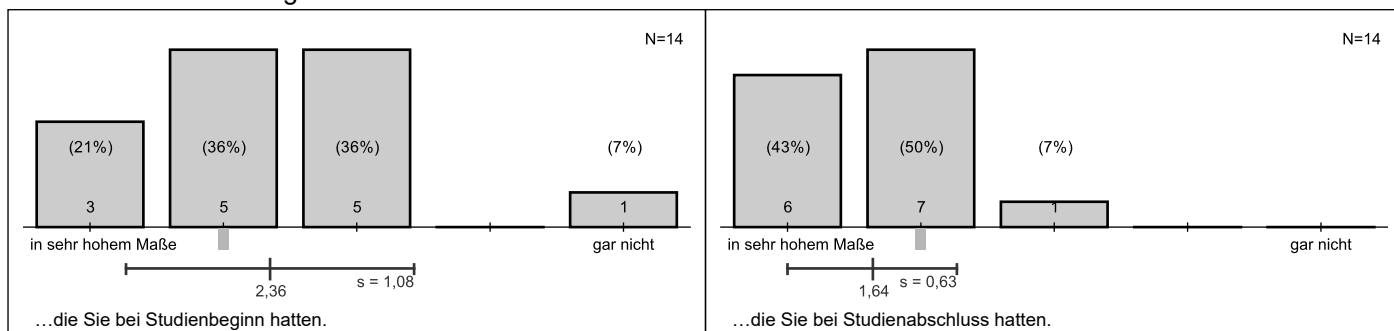
30. Inwieweit werden die folgenden medizinbezogenen Kompetenzen in Ihrer gegenwärtigen Erwerbssituation gefordert?

30.8 Personale Kompetenz



F Zusammenhang von Studium und Beruf

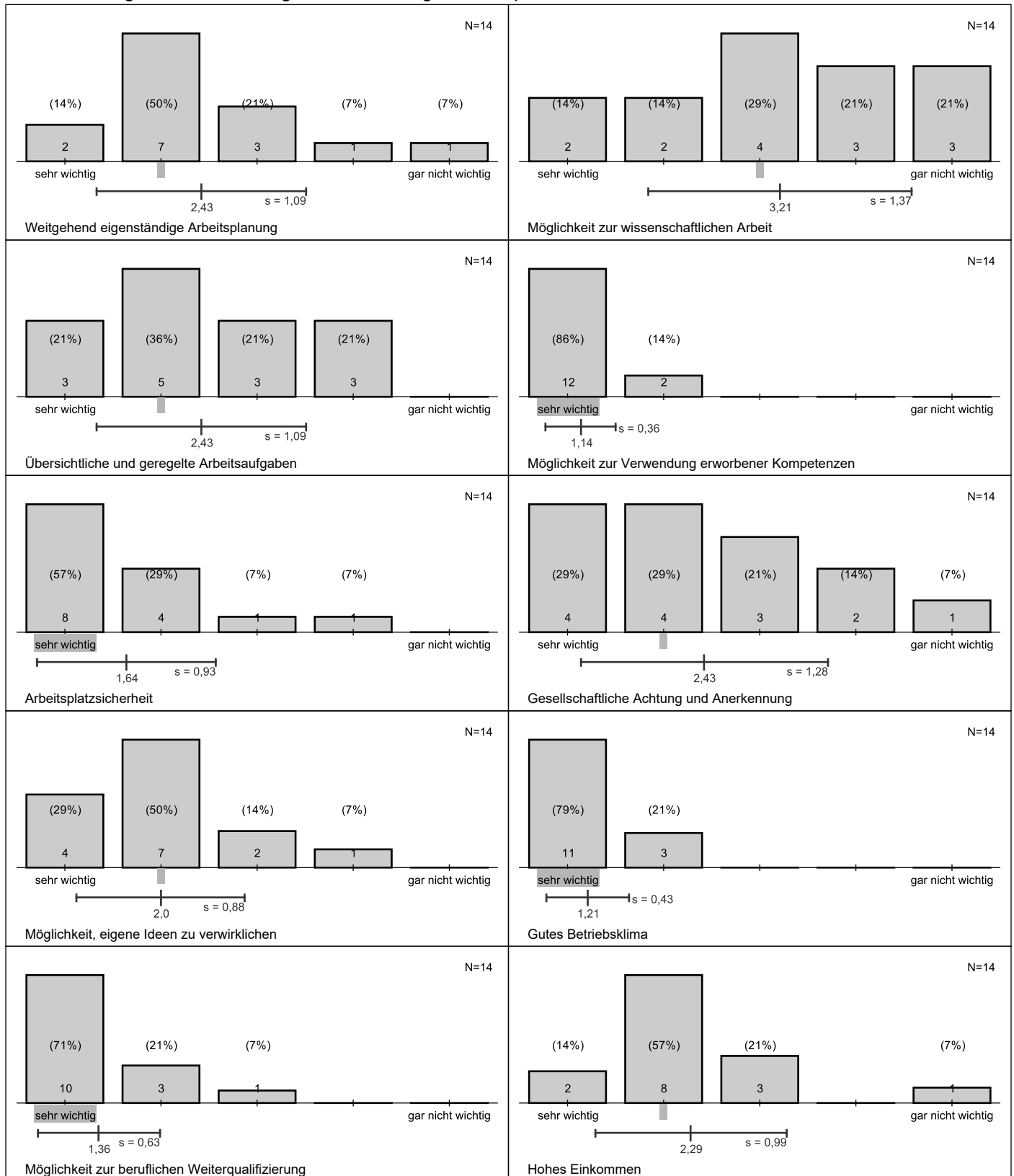
31. Wenn Sie alle Aspekte Ihrer beruflichen Situation berücksichtigen: Inwieweit entspricht Ihre derzeitige berufliche Situation den Erwartungen...

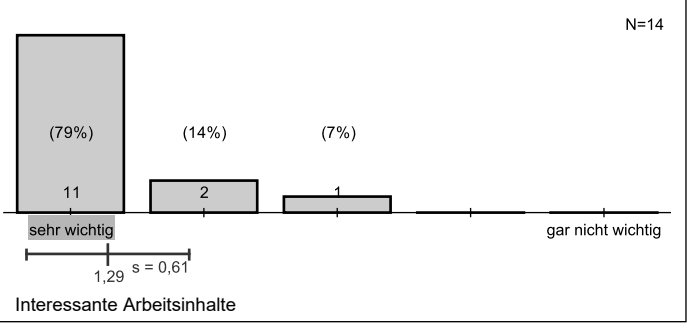
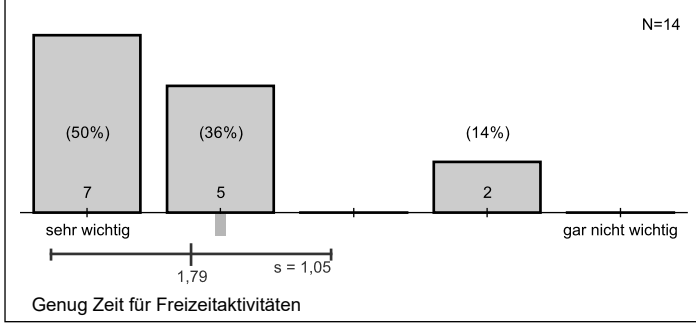
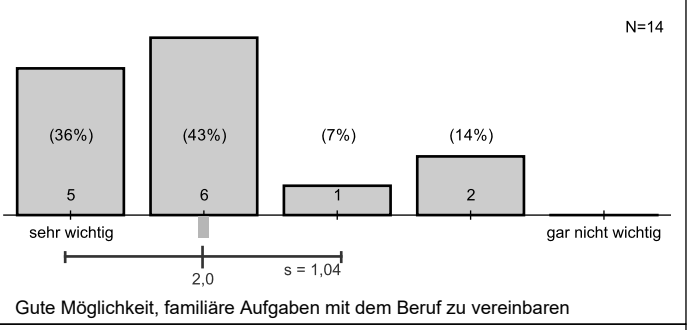
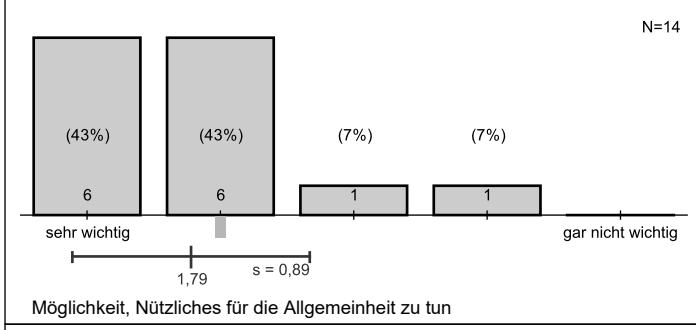
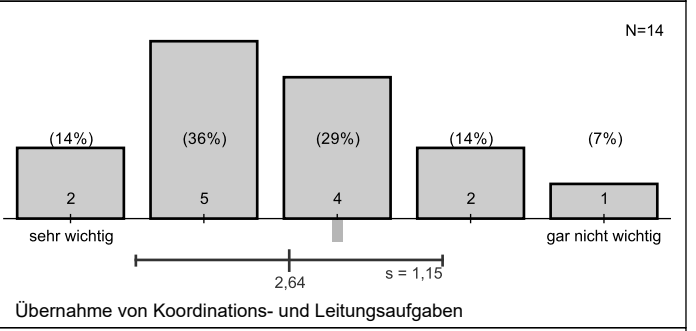
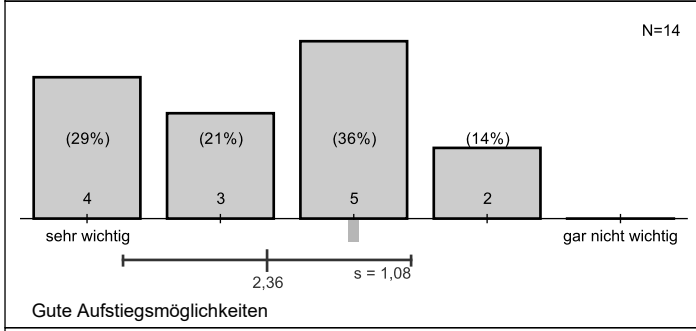
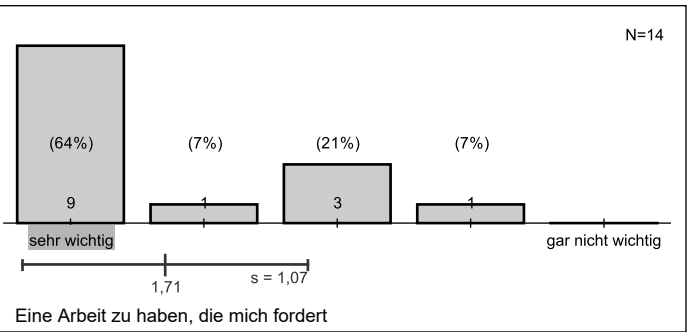
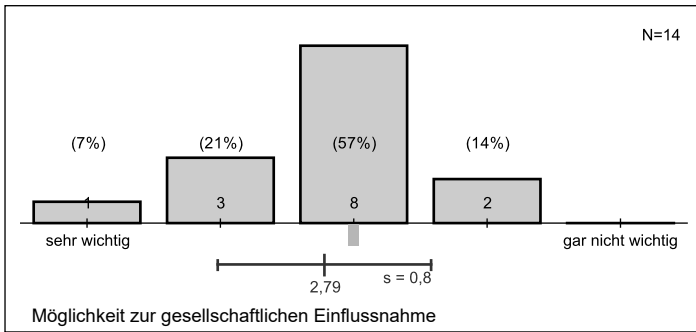




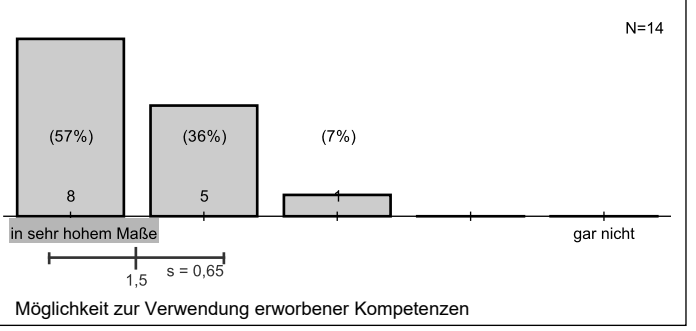
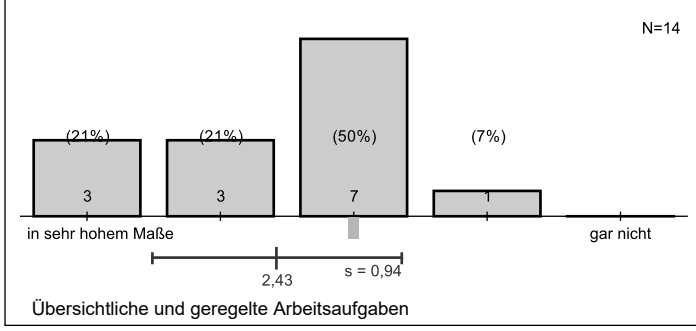
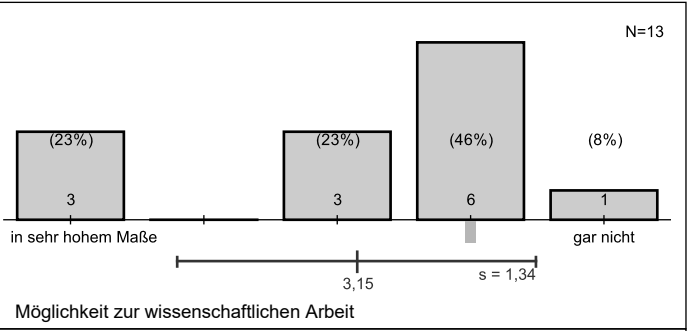
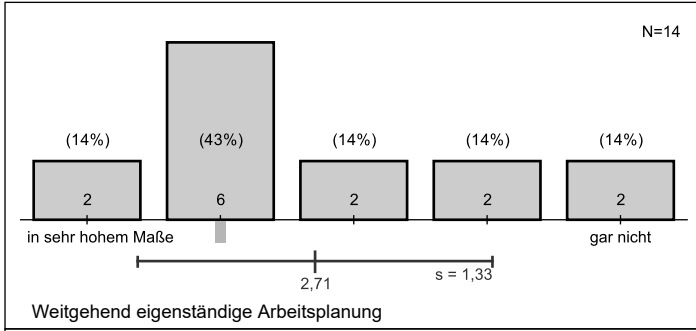
## G Berufliche Orientierung und Arbeitszufriedenheit

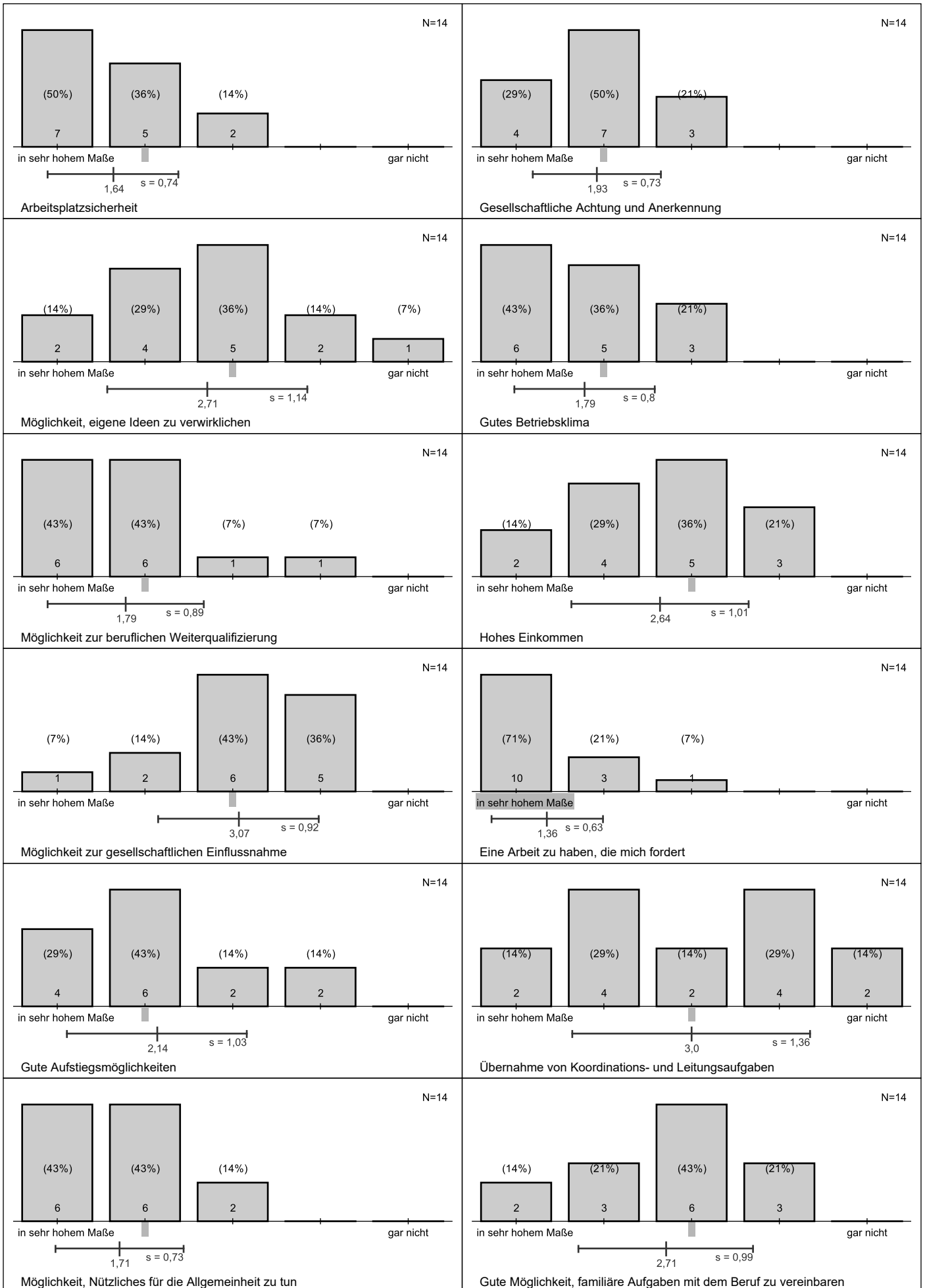
### 32. Wie wichtig sind Ihnen im Allgemeinen die folgenden Aspekte des Berufs?

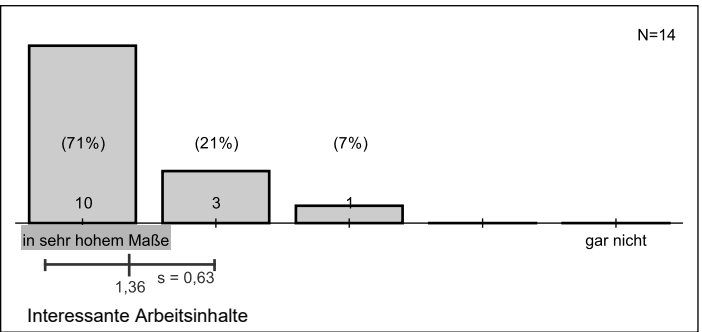
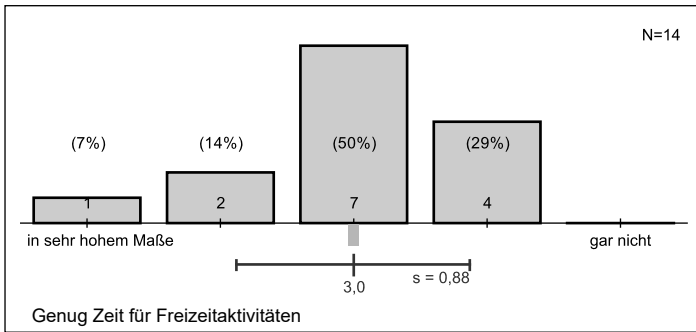




33. In welchem Maße treffen die folgenden Aussagen auf Ihre gegenwärtig berufliche Situation zu?







## H Angaben zur Person

