



# **Entwicklung der betrieblichen Ausbildungsbeteiligung im Bezirk der Handwerkskammer Oldenburg**

**Wolfgang Jöhnk,  
Handwerkskammer Oldenburg**



WWW.HANDWERK.DE

**Unser Team hat  
5 Millionen Profis.  
Und alle kommen aus  
der eigenen Jugend.**

Das Handwerk ist nicht nur einer der größten Wirtschaftsbereiche Deutschlands, sondern auch der Ausbilder der Nation: In fast 1 Million Betrieben werden jährlich über 450.000 Lehrlinge an 151 Handwerksberufe herangeführt. Und nicht wenige werden später Meister. Daran könnte sich der Fußball ruhig mal ein Beispiel nehmen. Überzeugen Sie sich selbst: [www.handwerk.de](http://www.handwerk.de)

**DAS HANDWERK**  
DIE WIRTSCHAFTSMACHT VON NEBENAN



## **Bezirk der Handwerkskammer Oldenburg**

Landkreise:

Ammerland, Cloppenburg, Friesland, Oldenburg, Vechta  
und Wesermarsch

Kreisfreien Städte:

Delmenhorst, Oldenburg und Wilhelmshaven



## Eckdaten ( Stand: 31.12.2014)

Handwerksbetriebe: 12.425

Ausbildungsverhältnisse: 8.208

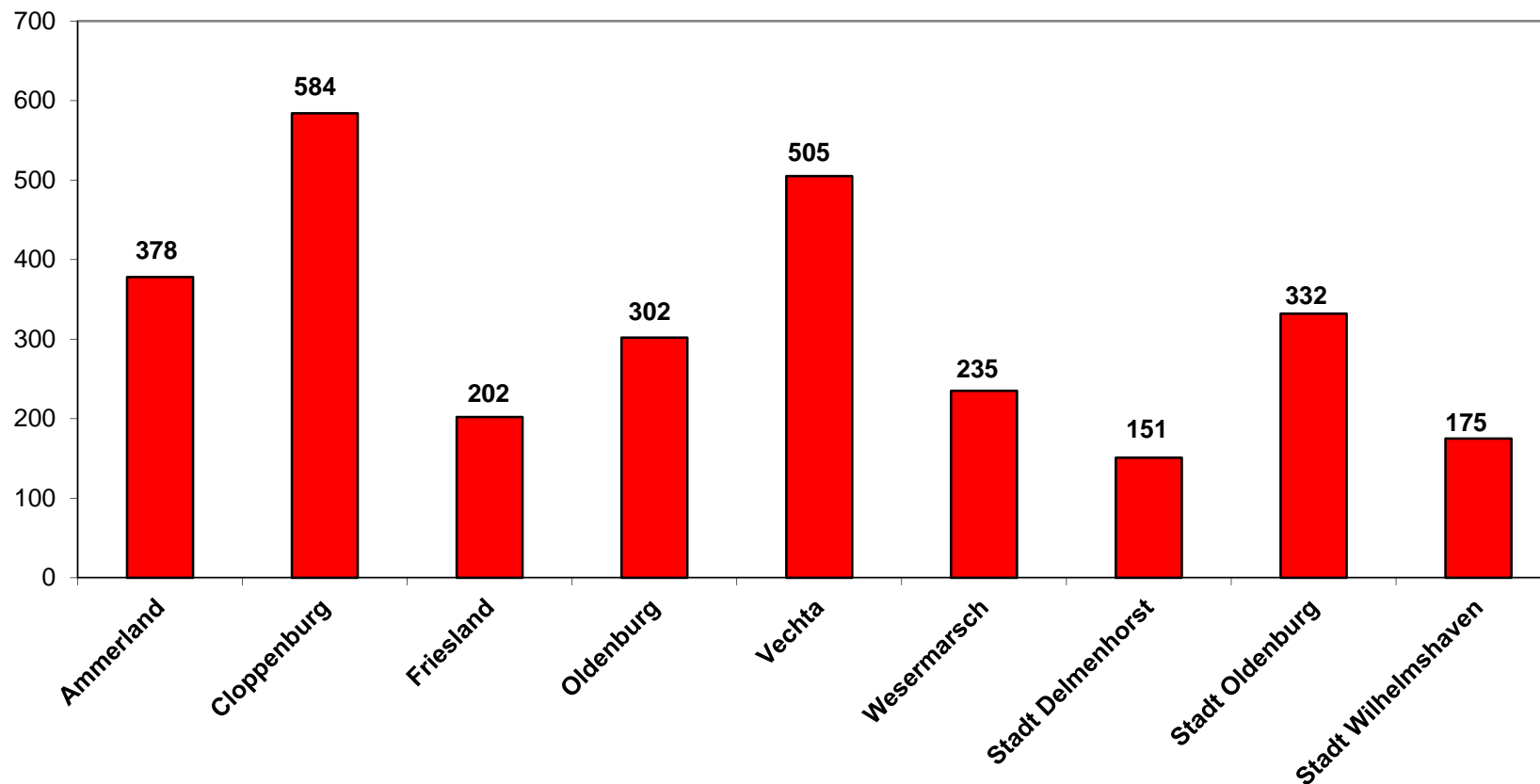
Ausbildungsberufe: 80

z.Z. ausbildenden Betriebe: 3.041

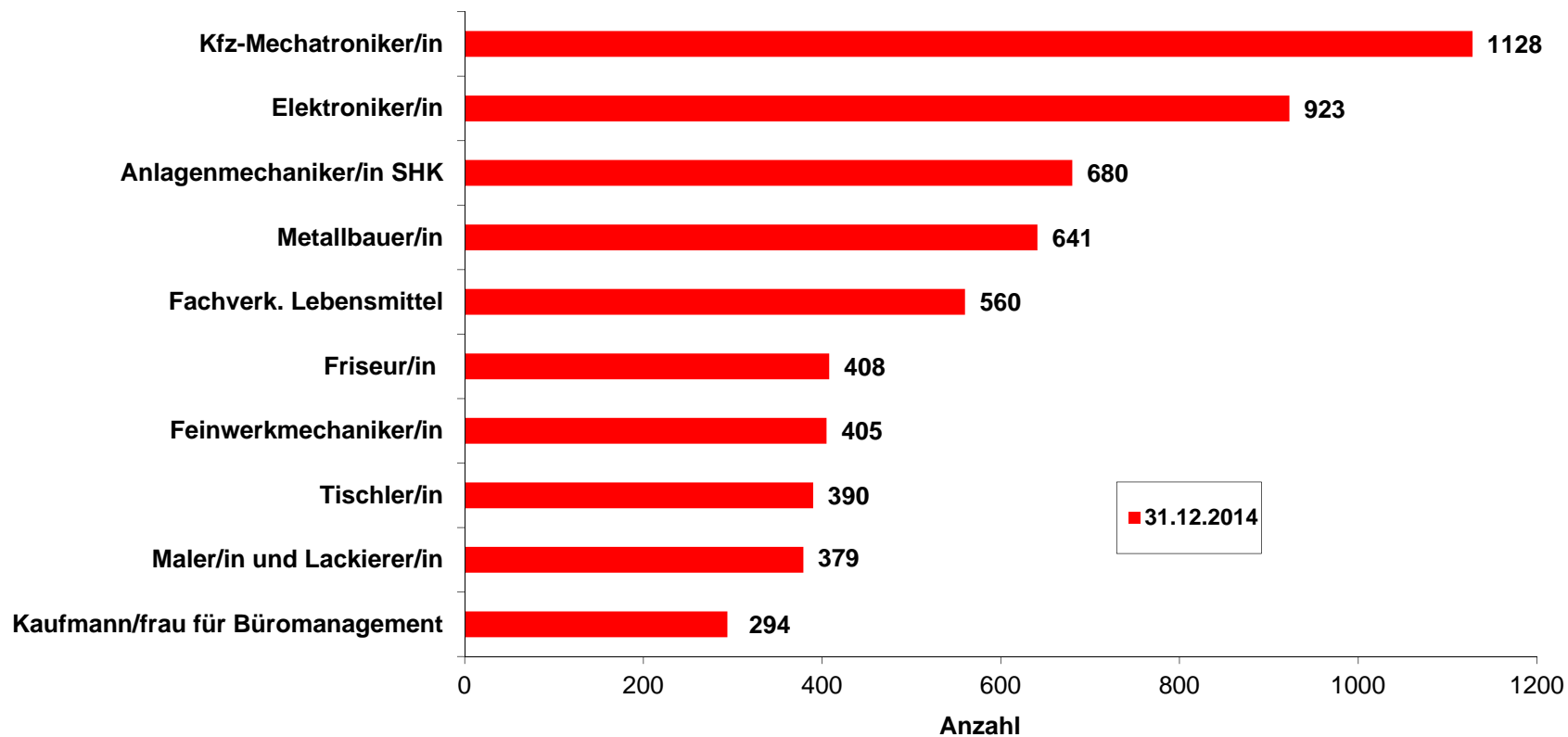
Mitarbeiter/innen: ca. 70.000



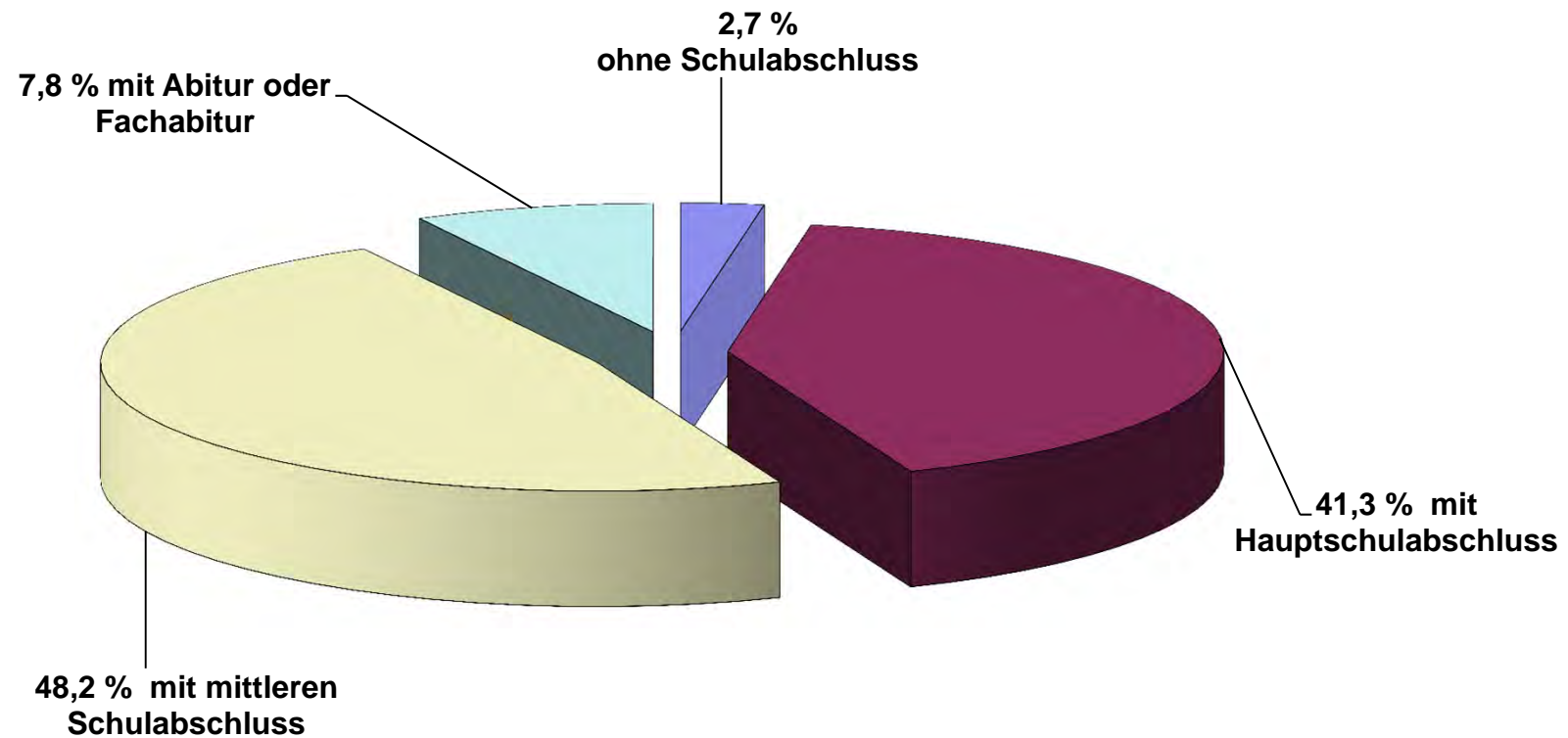
### Neu abgeschlossene Lehrverträge im Bezirk der Handwerkskammer Oldenburg 2014 nach Gebietskörperschaften



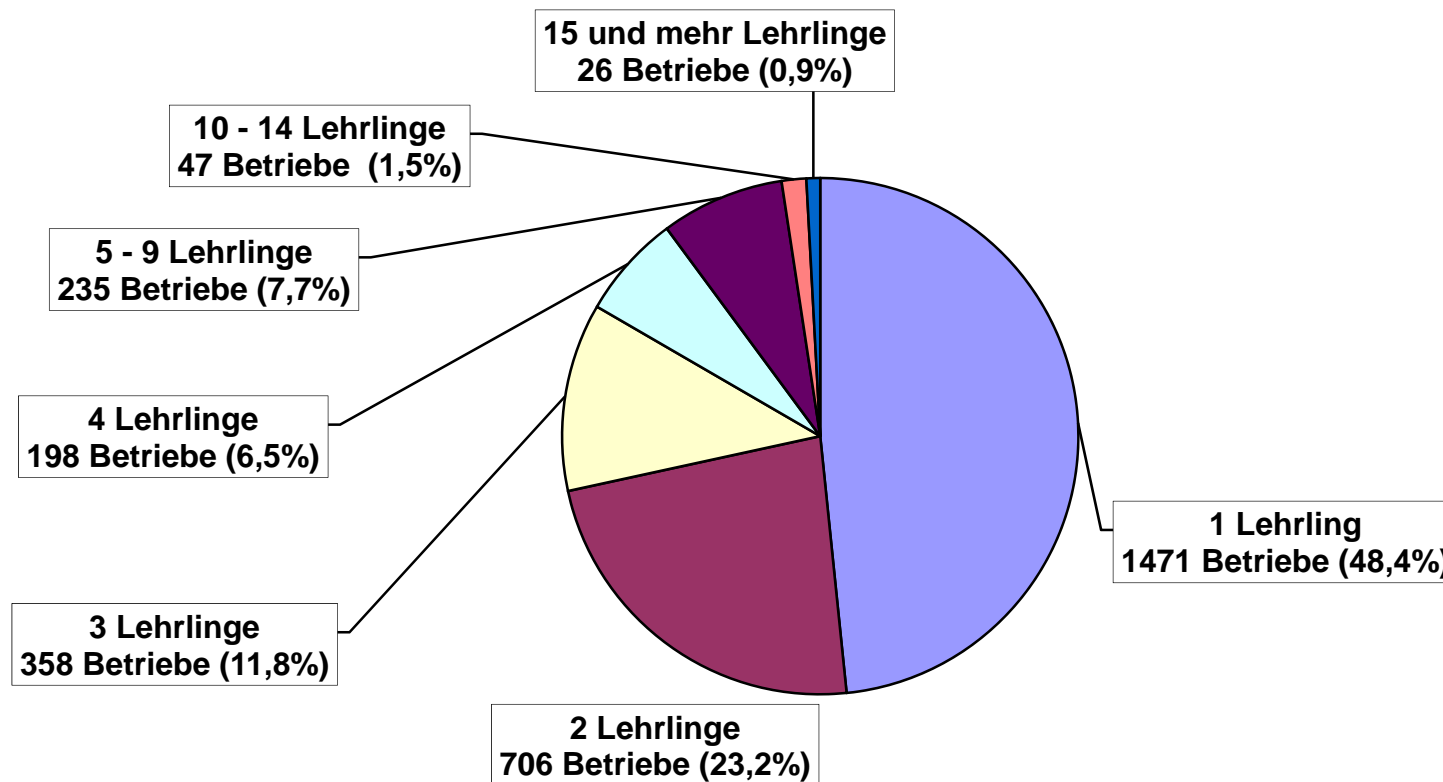
### Die ausbildungstärksten Berufe im Bezirk der Handwerkskammer Oldenburg



### Neu abgeschlossene Lehrverträge 2014 - schulische Vorbildung -



**Anzahl der Lehrlinge pro Ausbildungsbetrieb  
im Bezirk der Handwerkskammer Oldenburg  
Ausbildungsbetriebe insgesamt: 3041 (Stand 5. Juni 2015)**





## Ausbildungsbetriebe

Aktive Ausbildungsbetriebe: 3.041

Aktiv in den letzten 5 Jahren: 4.818

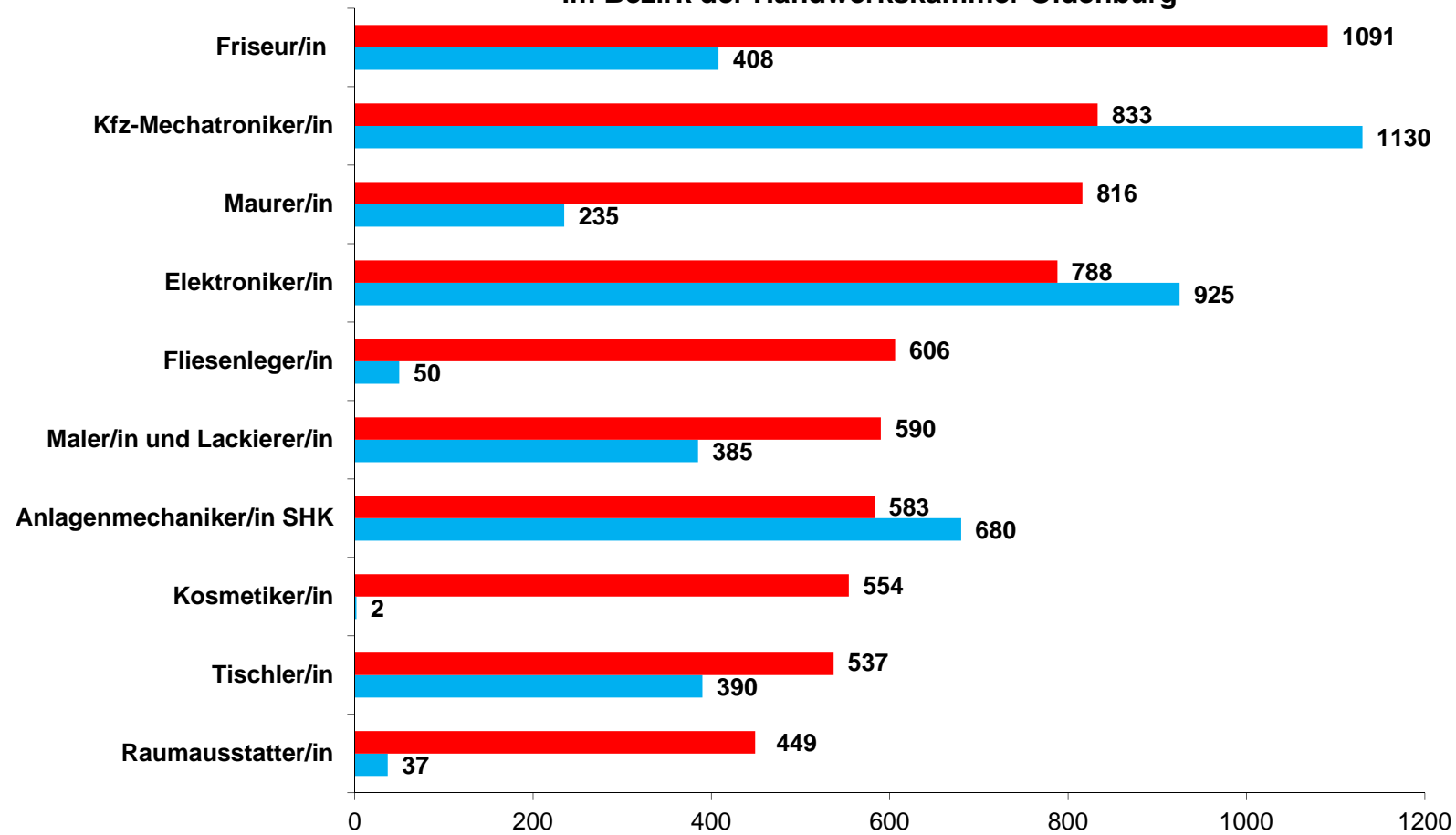
Ausbildungsbetriebe: 6.300

97 % aller Ausbildungen finden in Betrieben der Anlage A der Handwerksordnung statt

Handwerksbetriebe Anlage A: 8.068

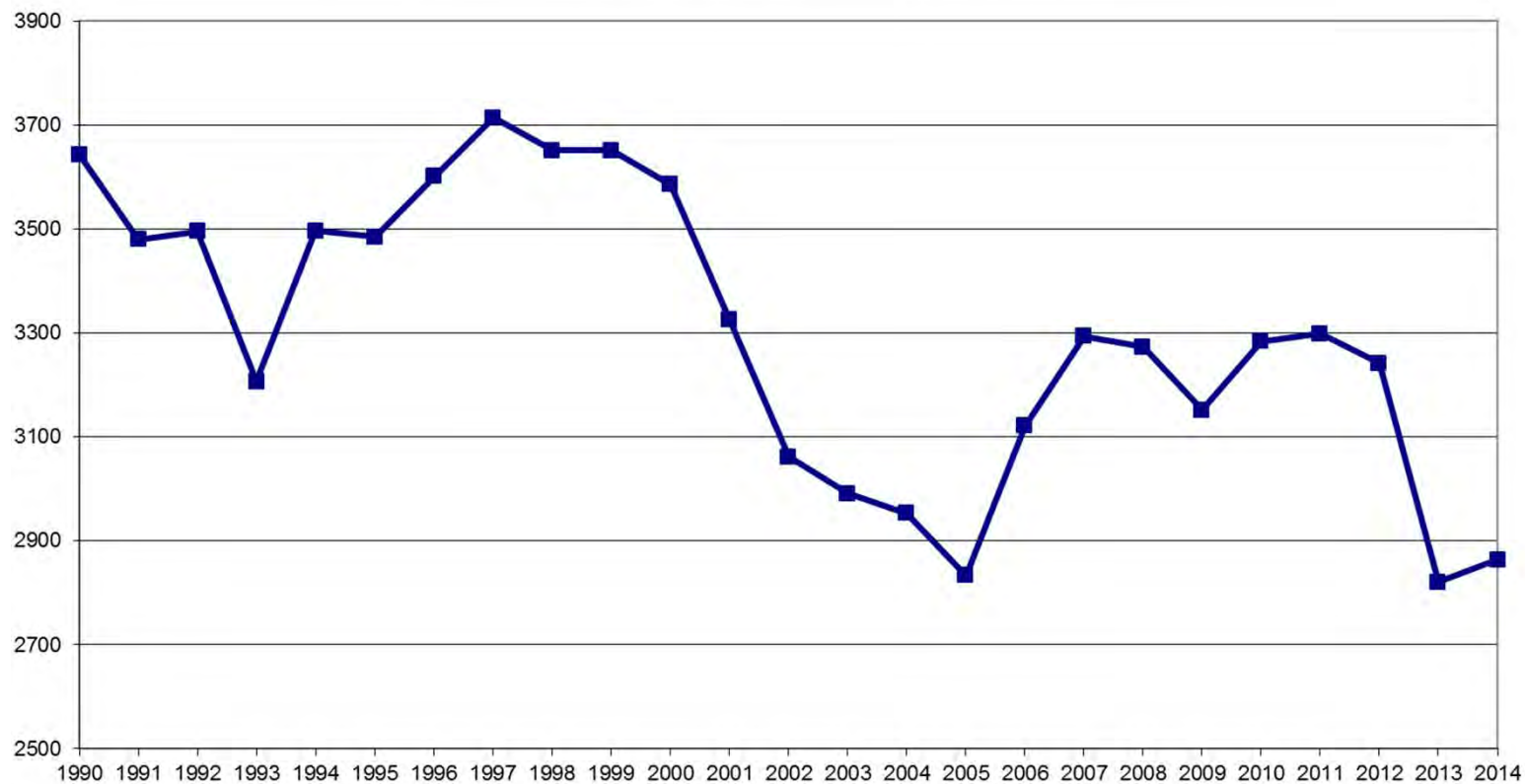


### Die zehn eintragungsstärksten Handwerke im Verhältnis zu den Ausbildungsverhältnissen im Bezirk der Handwerkskammer Oldenburg





Neu abgeschlossene Lehrverträge im Bezirk Handwerkskammer Oldenburg  
- Anzahl der Lehrverträge -





## Herausforderungen

Besetzung von Lehrstellen

Gewinnung von leistungsstarken Schulabgängern

Steigerung der Attraktivität der handwerklichen Berufe

Berufsausbildung

im ländlichen Raum,

in Splitterberufen,

in kleinen Handwerksunternehmen



WWW.HANDWERK.DE

**Es stimmt, Lehrjahre  
sind keine Herrenjahre.  
Schließlich bilden  
wir jährlich über  
100.000 Frauen aus.**

**DAS HANDWERK**  
DIE WIRTSCHAFTSMACHT. VON NEBENAN.

Forum Berufsbildung 2015

10.06.2015



**Vielen Dank für Ihre  
Aufmerksamkeit!**