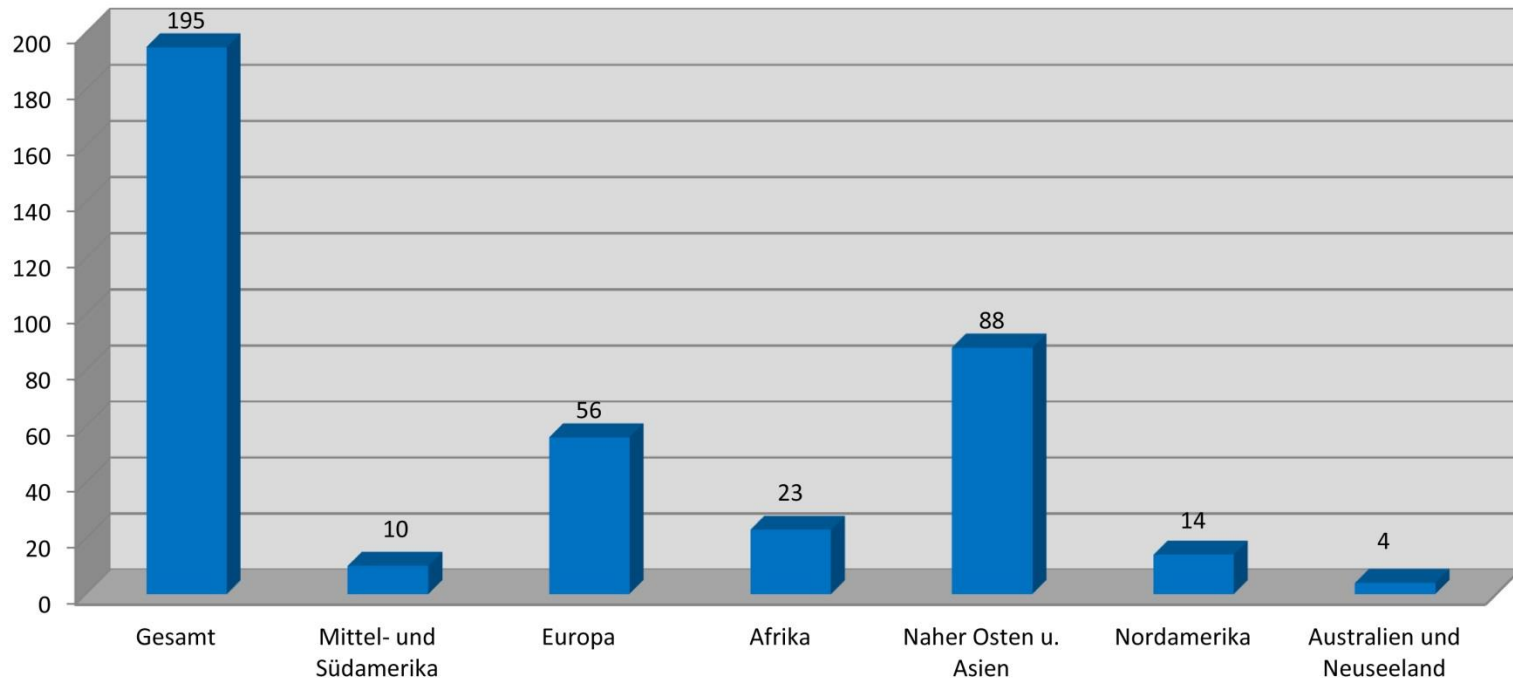
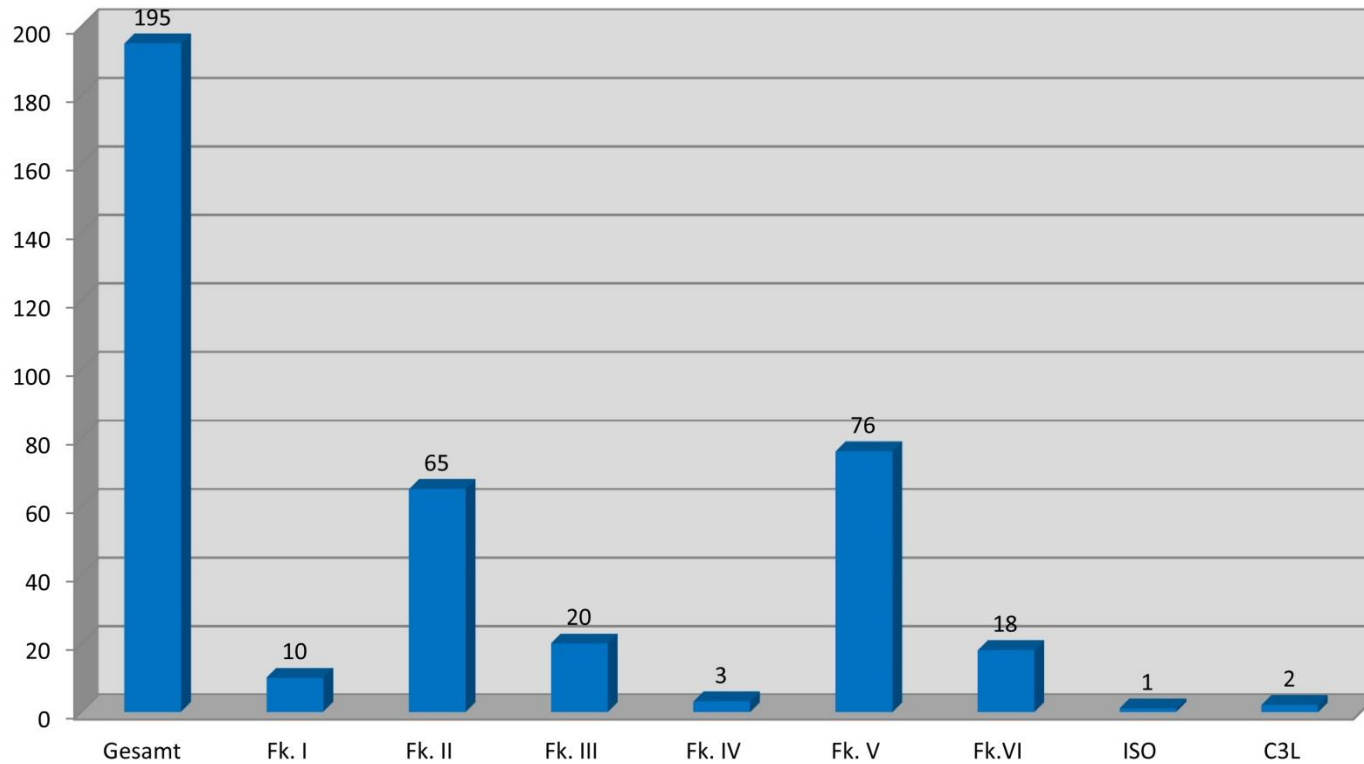


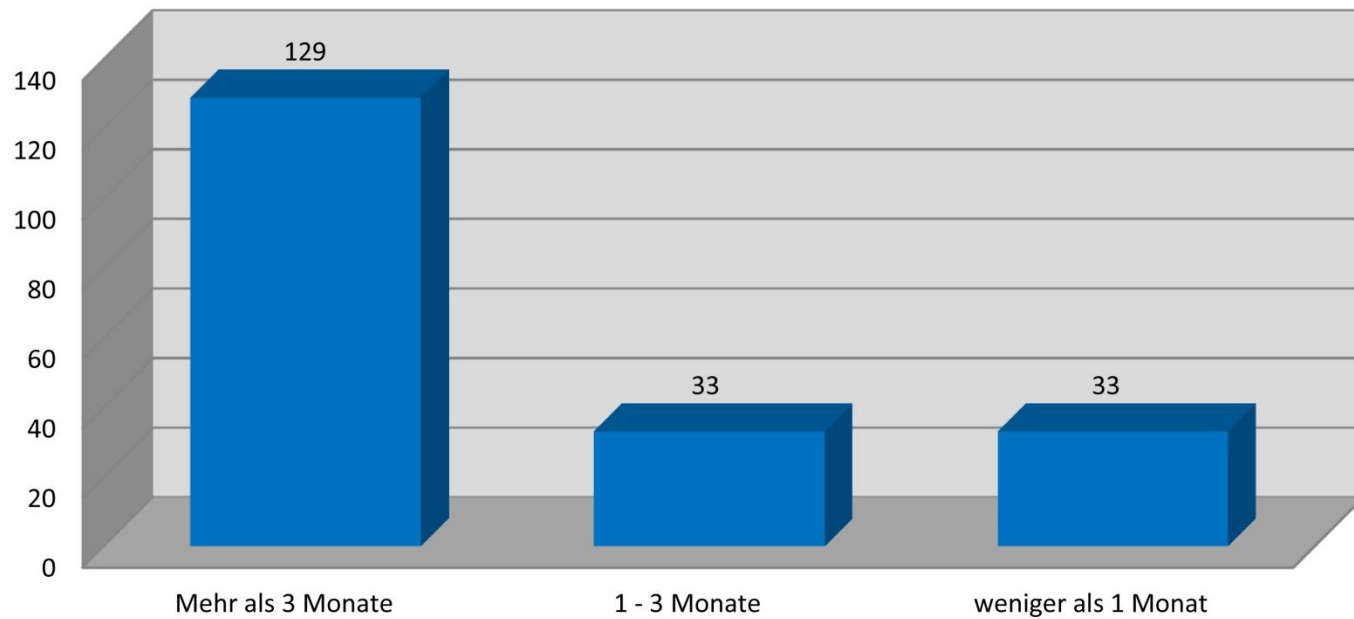
Aufteilung der GastwissenschaftlerInnen auf Kontinente im Jahr 2015



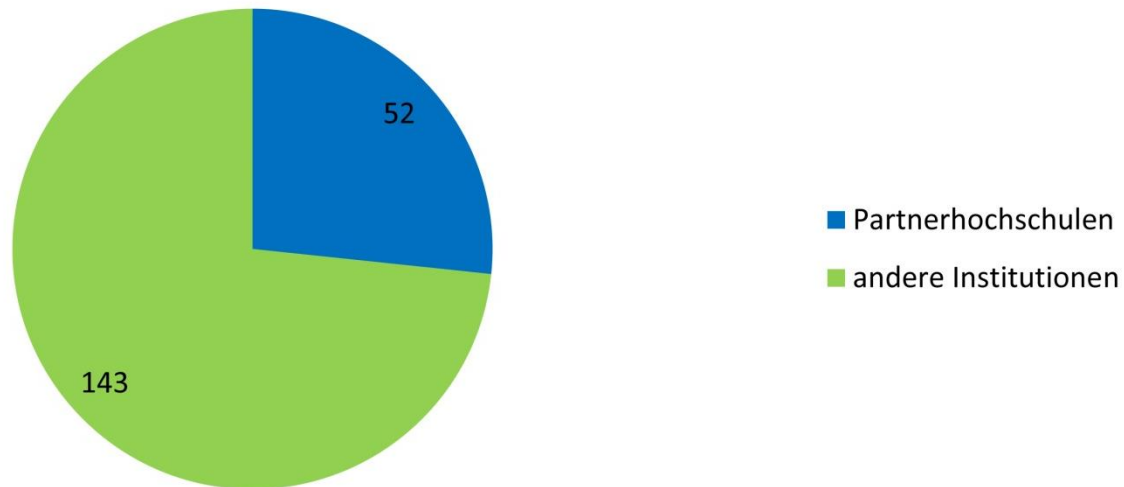
Aufteilung der GastwissenschaftlerInnen auf Fakultäten im Jahr 2015



Aufenthaltsdauer der GastwissenschaftlerInnen im Jahr 2015



**Aufteilung der GastwissenschaftlerInnen auf Partnerhochschulen
und andere Institutionen im Jahr 2015**



Aufteilung der GastwissenschaftlerInnen auf Länder im Jahr 2015

Ägypten	3	Malaysia	1
Algerien	4	Mexiko	3
Armenien	1	Mosambik	2
Australien	2	Neuseeland	2
Bangladesch	1	Niederlande	2
Brasilien	5	Oman	1
Bulgarien	1	Österreich	2
China	23	Pakistan	1
Dänemark	1	Palästina	1
Finnland	2	Polen	2
Frankreich	4	Rumänien	1
Ghana	2	Russische Föderation	12
Griechenland	1	Schweden	1
Großbritannien	2	Serbien	2
Indien	6	Spanien	2
Irak	9	Südafrika	2
Iran	9	Südkorea	1
Italien	4	Syrien	17
Japan	1	Tansania	1
Jordanien	2	Thailand	1
Kamerun	2	Tschechien	1
Kanada	7	Tunesien	3
Kasachstan	2	Türkei	1
Kenia	1	Uganda	2
Kirgisien	3	Ukraine	3
Kolumbien	1	Ungarn	2
Korea	2	USA	8
Kroatien	1	Usbekistan	6
Kuba	1	Weißrussland	11
		Gesamt	195