

Refinement of π -Calculus Processes

Manuel Giesecking

Carl von Ossietzky Universität Oldenburg
Entwicklung korrekter Systeme

Absolventenfeier 2015

Motivation

Alice



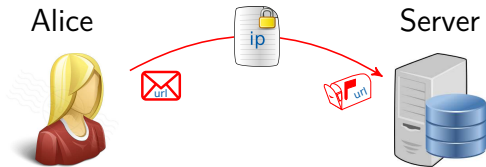
Server



Bob

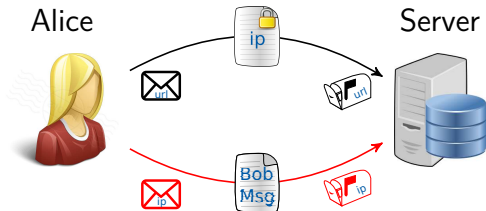


Motivation



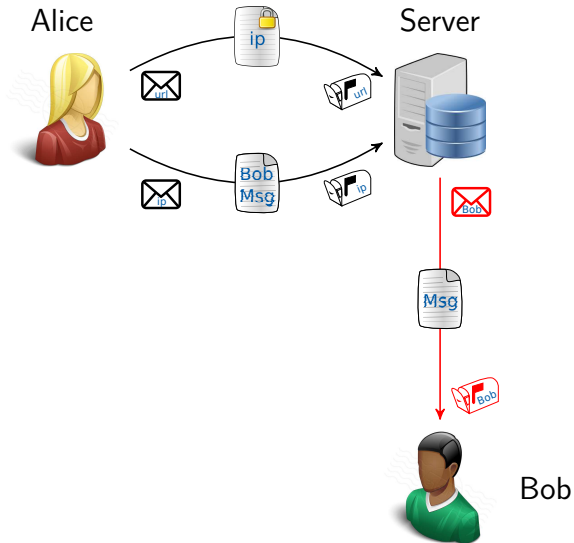
Bob

Motivation

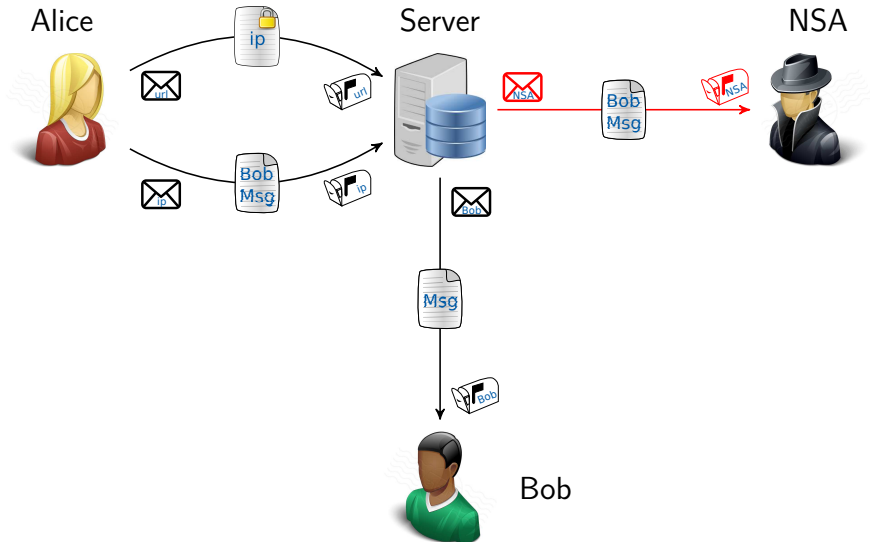


Bob

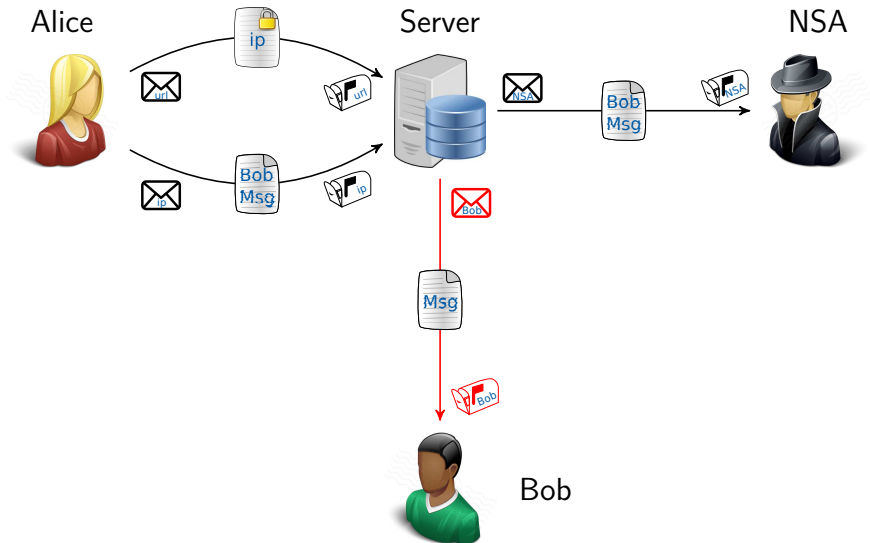
Motivation



Motivation



Motivation



Ablaufmöglichkeiten



Alice

Server

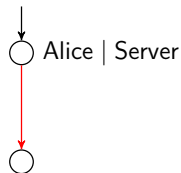


Bob

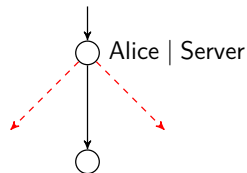


Alice | Server

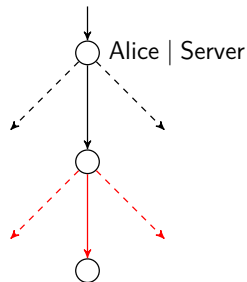
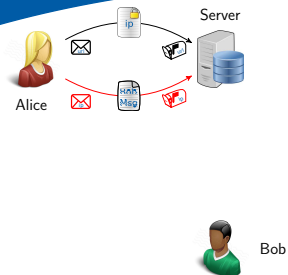
Ablaufmöglichkeiten



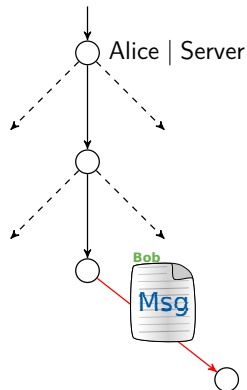
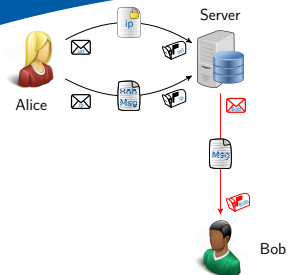
Ablaufmöglichkeiten



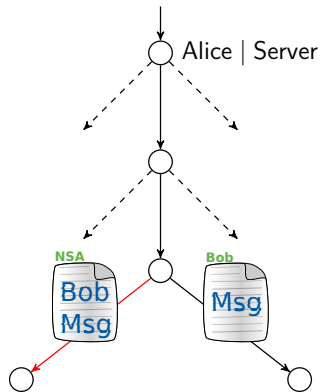
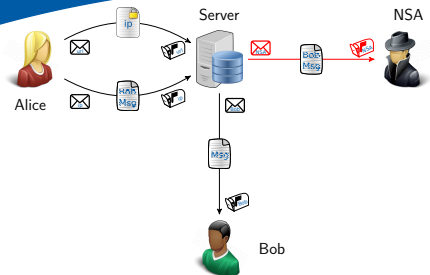
Ablaufmöglichkeiten



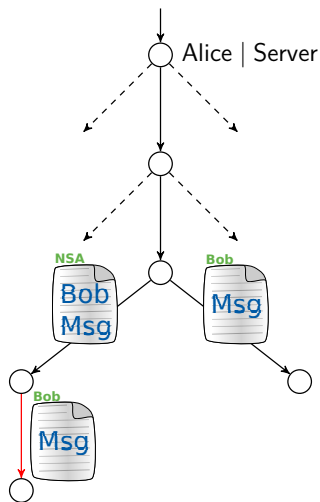
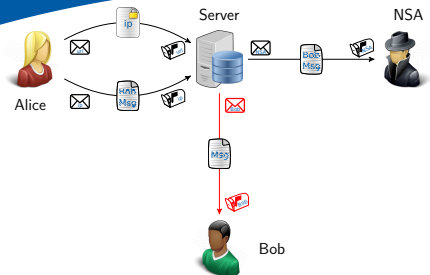
Ablaufmöglichkeiten



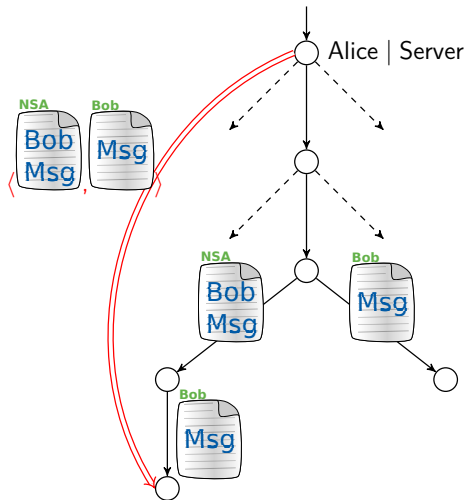
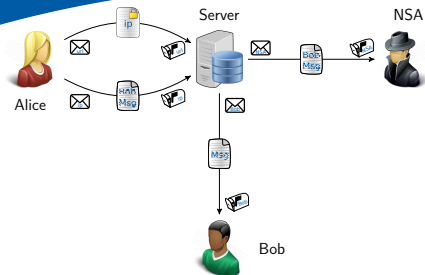
Ablaufmöglichkeiten



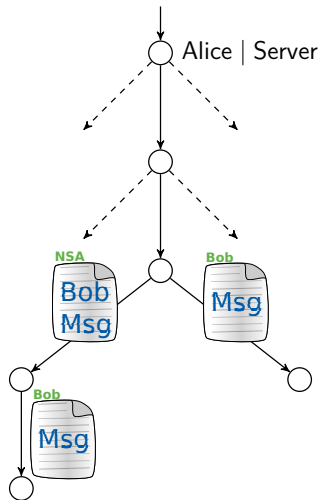
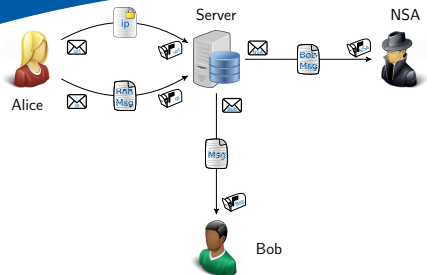
Ablaufmöglichkeiten



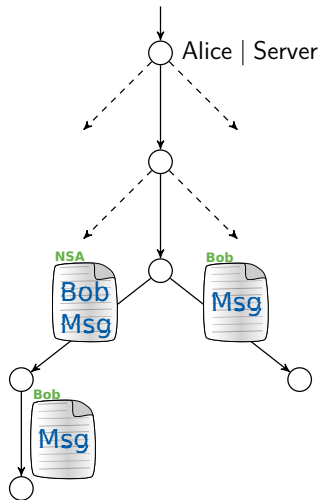
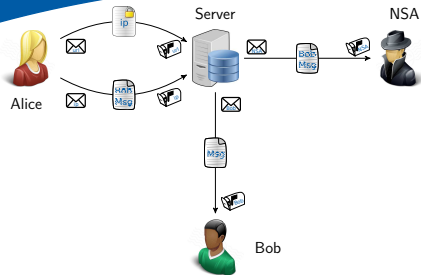
Ablaufmöglichkeiten



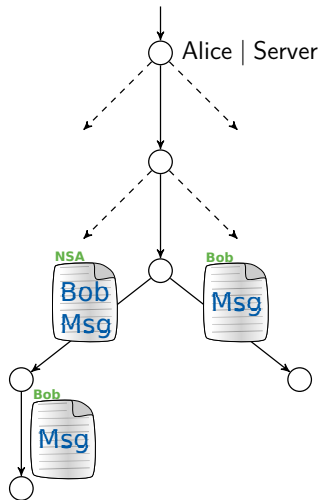
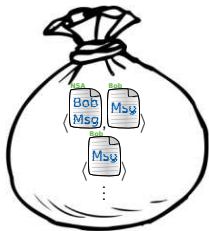
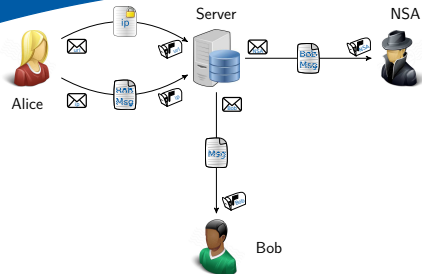
Ablaufmöglichkeiten



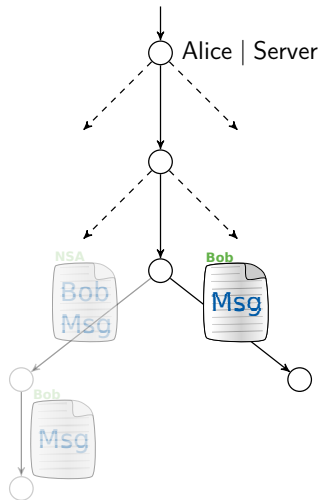
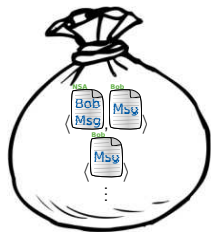
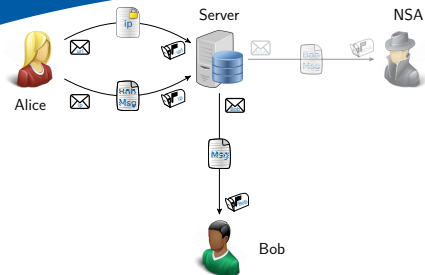
Ablaufmöglichkeiten



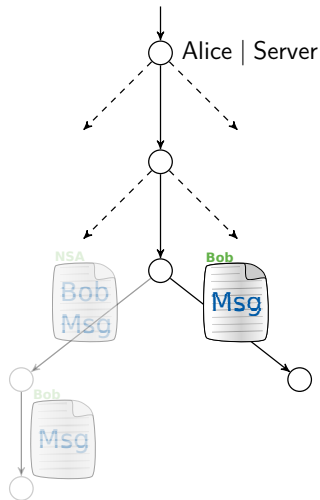
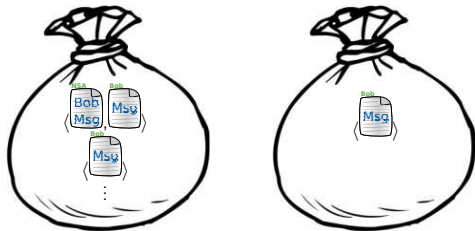
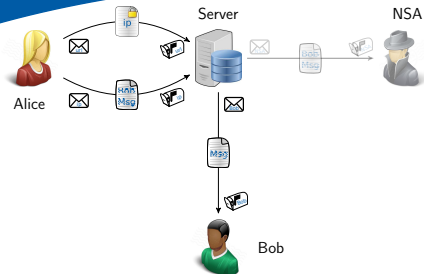
Ablaufmöglichkeiten



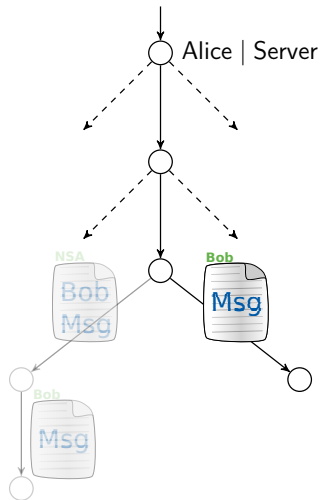
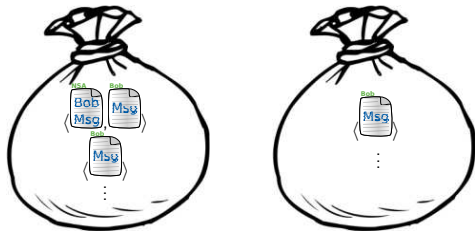
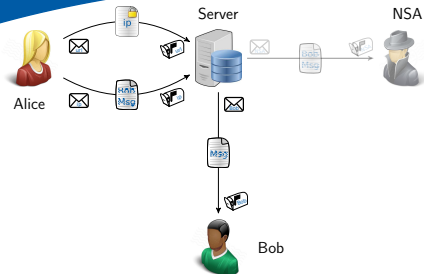
Ablaufmöglichkeiten



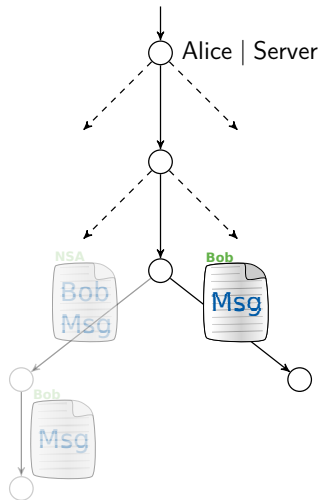
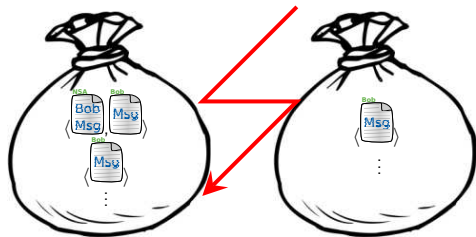
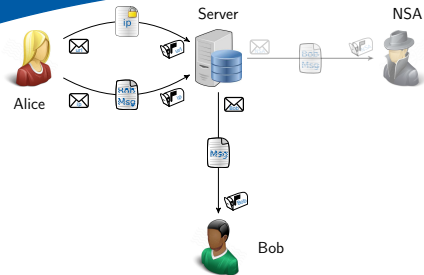
Ablaufmöglichkeiten



Ablaufmöglichkeiten



Ablaufmöglichkeiten



- Korrektheit – überprüfen ob ein System sich gewünscht verhält.

- Korrektheit – überprüfen ob ein System sich gewünscht verhält.
- Statt auf gleiches Verhalten, jetzt auf Teilverhalten testen.

- Korrektheit – überprüfen ob ein System sich gewünscht verhält.
- Statt auf gleiches Verhalten, jetzt auf Teilverhalten testen.
- Definition ermöglicht zusammengesetztes Berechnen.

- Korrektheit – überprüfen ob ein System sich gewünscht verhält.
- Statt auf gleiches Verhalten, jetzt auf Teilverhalten testen.
- Definition ermöglicht zusammengesetztes Berechnen.
- Programm für teilweise automatisches Überprüfen von Korrektheit.

- Korrektheit – überprüfen ob ein System sich gewünscht verhält.
- Statt auf gleiches Verhalten, jetzt auf Teilverhalten testen.
- Definition ermöglicht zusammengesetztes Berechnen.
- Programm für teilweise automatisches Überprüfen von Korrektheit.
- Viele grundlegende und bewiesene Eigenschaften der neuen Definition.

- Korrektheit – überprüfen ob ein System sich gewünscht verhält.
- Statt auf gleiches Verhalten, jetzt auf Teilverhalten testen.
- Definition ermöglicht zusammengesetztes Berechnen.
- Programm für teilweise automatisches Überprüfen von Korrektheit.
- Viele grundlegende und bewiesene Eigenschaften der neuen Definition.

Danke!