

Umfrage zu Studienbedingungen und Gesundheit an der Universität Oldenburg
(Hochschulsport)
Gesamtauswertung

Abgegebene Fragebögen: 1014

Erläuterungen zur Visualisierung

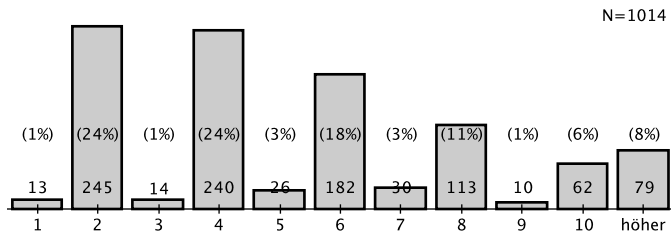
1. Im oberen Teil des Bildes befindet sich ein Histogramm der absoluten Häufigkeiten. Hierbei ist die Höhe des Balkens proportional zur Anzahl der Nennungen.
2. Oben rechts ist sowohl die Gesamtzahl der Nennungen (N) als auch die Anzahl der Verweigerungsantworten (Nz) angegeben.
3. Unter dem Histogramm sind die möglichen Antworten abgetragen.
4. Im unteren Bildteil werden der Mittelwert und die Standardabweichung angegeben. Die Medianantwort ist grau hinterlegt.

In die Auswertung gehen alle abgegebenen Fragebögen ein.

Freie Antworten bei Auswahlfragen und Freitextantworten werden gesondert ausgewertet.

Legende: k.A. = keine Angabe

Studiengang, Fakultät und Fachsemester



N=1014

Um den für Sie passenden Fragebogen zu erhalten, geben Sie bitte zunächst Ihr aktuelles Fachsemester an.

Studiengang

Geben Sie bitte Ihren Studiengang an. Wenn Sie einen Zwei-Fächer-Bachelor oder einen Master of Education studieren, wählen Sie bitte ein Fach aus, für das Sie im Folgenden Ihre Bewertungen abgeben möchten. Wählen Sie bitte das Studienfach aus, das für Sie im aktuellen Semester die größte Bedeutung hat. Nz=13 N=1000

~~Es sind Antworten in den Rohdaten vorhanden, aber diese Frage hat zu viele Antwortmöglichkeiten, als dass diese hier visualisiert werden könnten.~~

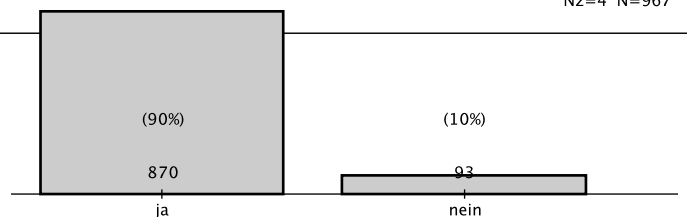
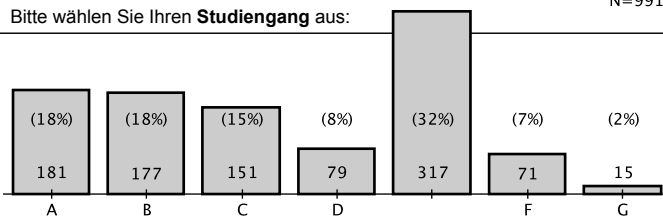
Anglistik (B.A.)

Wirtschaftswissenschaften (B.A., M.A., M.Ed.)

Bitte wählen Sie Ihren Studiengang aus:

N=991

Nz=4 N=967



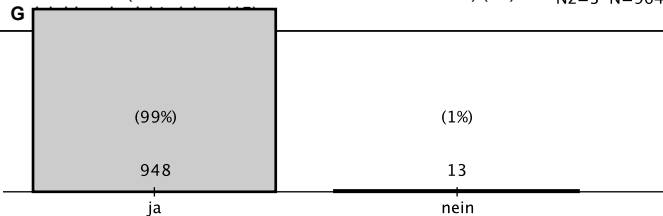
Welcher Fakultät ist Ihr Studienfach, das Sie im Folgenden bewerten, zugeordnet?

- A Fakultät I (Bildungs- und Sozialwissenschaften) (181)
- B Fakultät II (Informatik, Wirtschafts- und Rechtswissenschaften) (177)
- C Fakultät III (Sprach- und Kulturwissenschaften) (151)
- D Fakultät IV (Human- und Gesellschaftswissenschaften) (79)
- E Fakultät V (Mathematik und Naturwissenschaften) (317)
- F Fakultät VI (Medizin und Gesundheitswissenschaften) (71)

Nz=3 N=964

D. Onlinelehre

Ich nehme (zumindest teilweise) an Onlinelehre teil (und / oder habe in den vergangenen Semestern an der Universität Oldenburg bereits an Onlinelehre teilgenommen).



E. Präsenzlehre

Ich nehme (zumindest teilweise) an Präsenzlehre teil (und / oder habe in den vergangenen Semestern an der Universität Oldenburg bereits an Präsenzlehre teilgenommen).

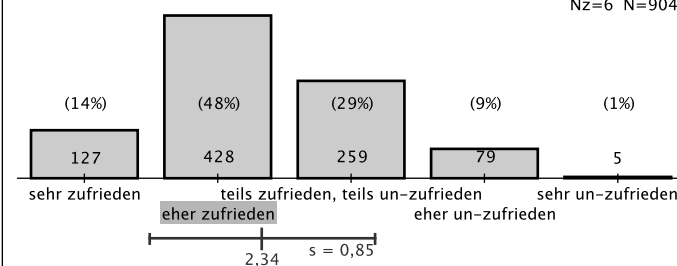
Themenblock 1: Qualität und Rahmenbedingungen des Studiums

1.0 Räumliche Rahmenbedingungen (Teil 1)

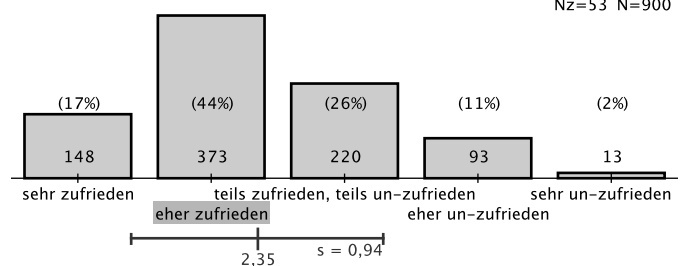
Wie zufrieden sind Sie mit den äußeren Bedingungen (z.B. Beleuchtung, Raumklima, Lärm, Raumgröße und -ausstattung)...

Nz=6 N=904

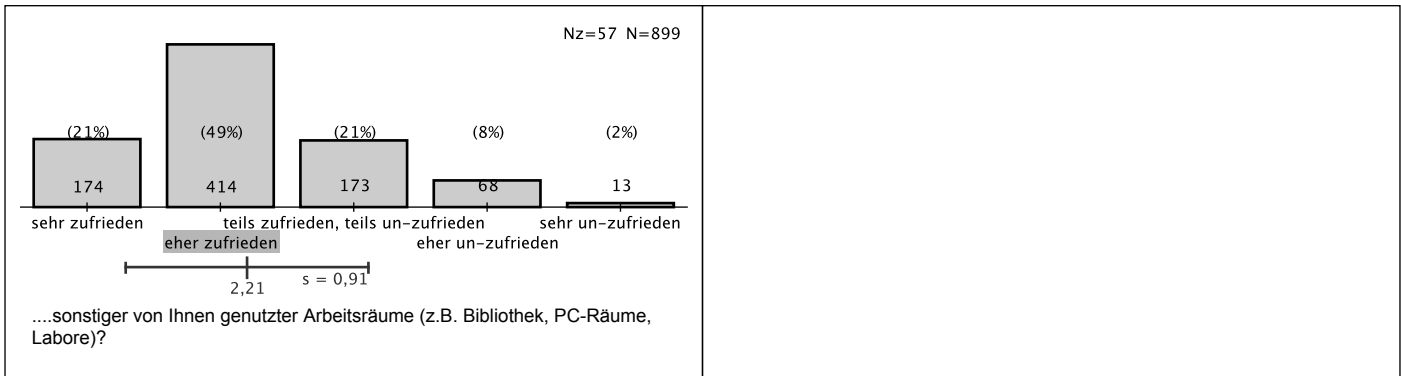
Nz=53 N=900



... der Seminarräume?

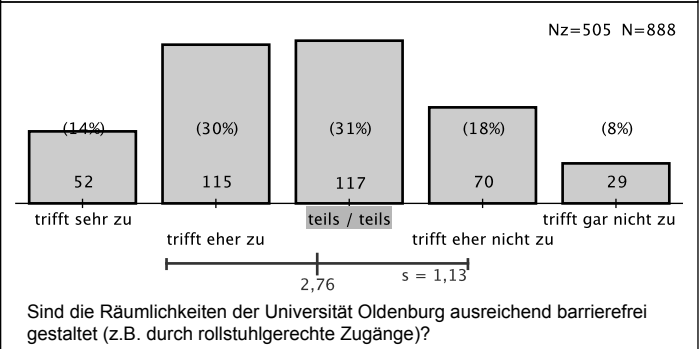
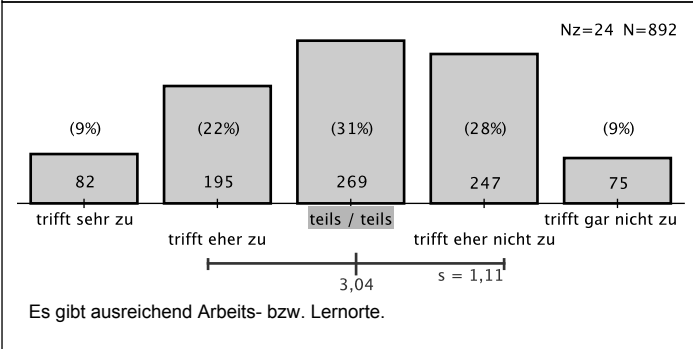
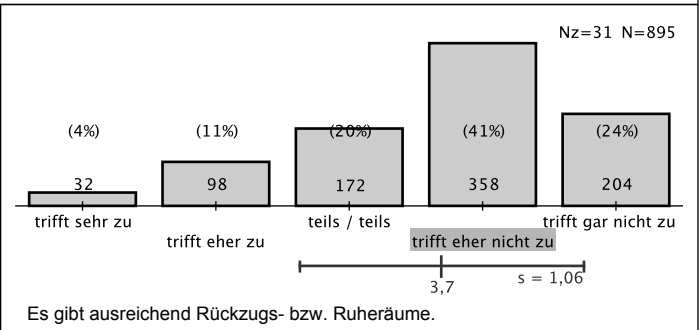
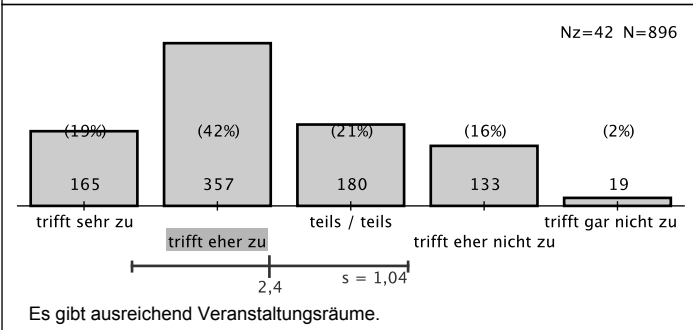


... der Hörsäle?



1.0 Räumliche Rahmenbedingungen (Teil 2)

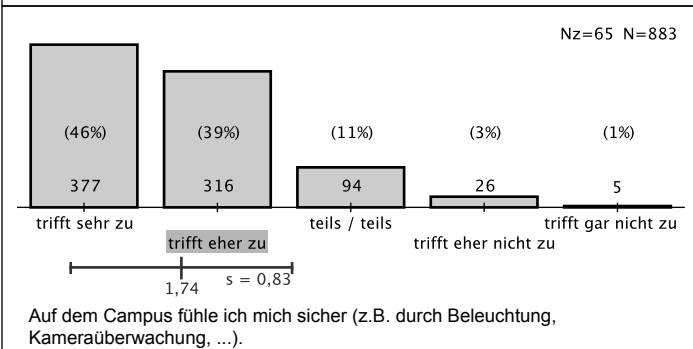
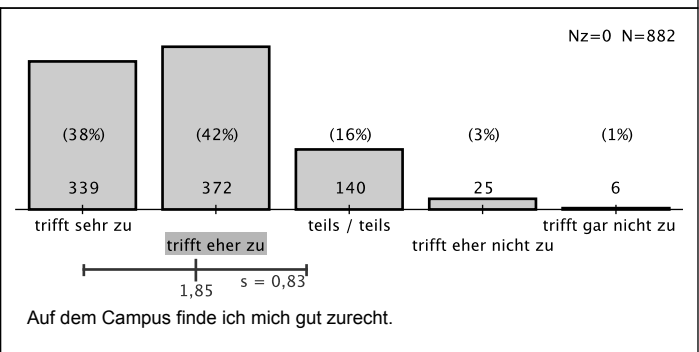
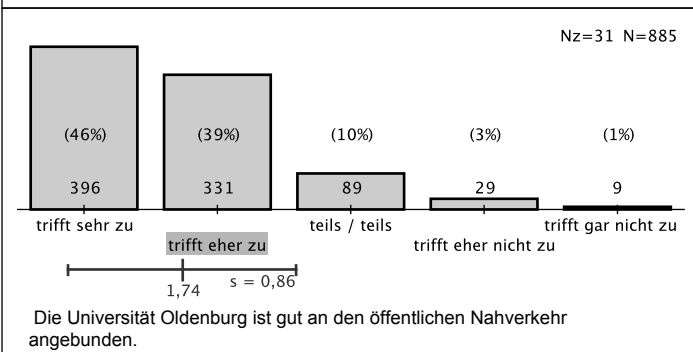
Wie bewerten Sie die folgenden Rahmenbedingungen?



Themenblock 1: Qualität und Rahmenbedingungen des Studiums

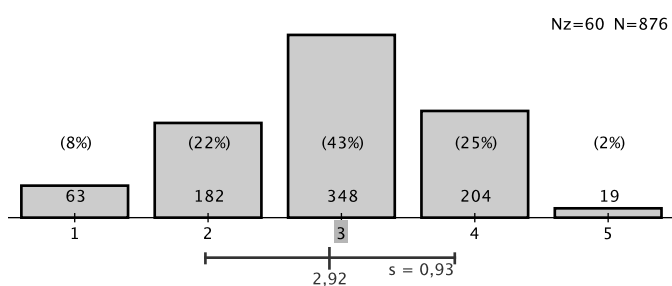
1.1 Wege und Erreichbarkeit

Wie bewerten Sie die folgenden Rahmenbedingungen?



H 1.1 Handlungsbedarf: Räumliche Rahmenbedingungen und Erreichbarkeit

Wie dringend sollte sich unsere Hochschule um die räumlichen Rahmenbedingungen und Erreichbarkeit (einen oder mehrere Aspekte) kümmern?



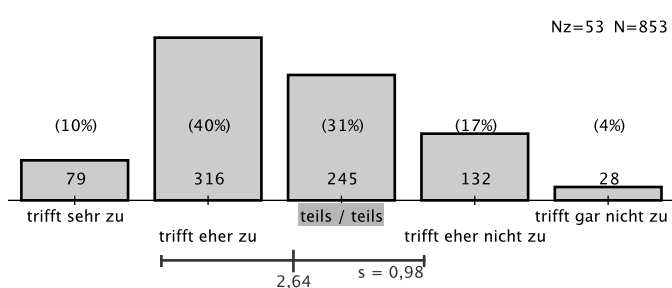
Es besteht...

- 1 sehr großer Handlungsbedarf (63)
- 2 eher großer Handlungsbedarf (182)
- 3 mittlerer Handlungsbedarf (348)
- 4 eher geringer Handlungsbedarf (204)
- 5 überhaupt kein Handlungsbedarf (19)

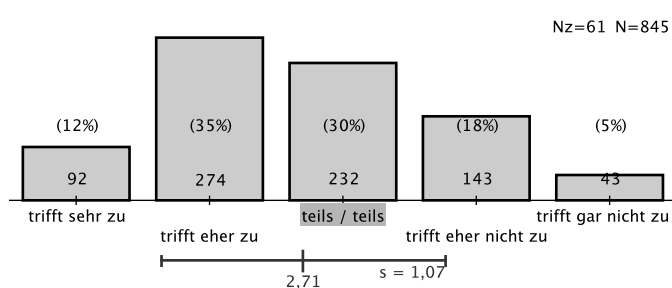
Themenblock 1: Qualität und Rahmenbedingungen des Studiums

1.2 Überfachliche Kompetenzen

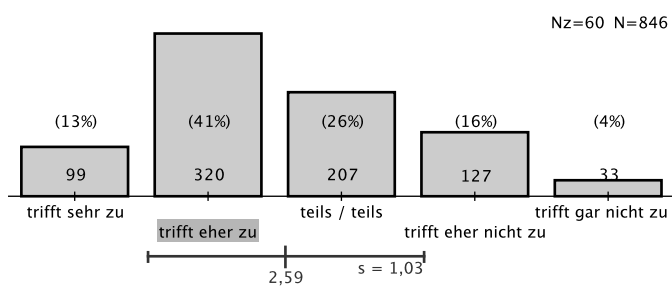
Mein Studium bzw. meine Hochschule bietet die Möglichkeit zur (studienbegleitenden) Stärkung von...



... methodischen Kompetenzen (z.B. Zeitmanagement, Präsentationstechniken).



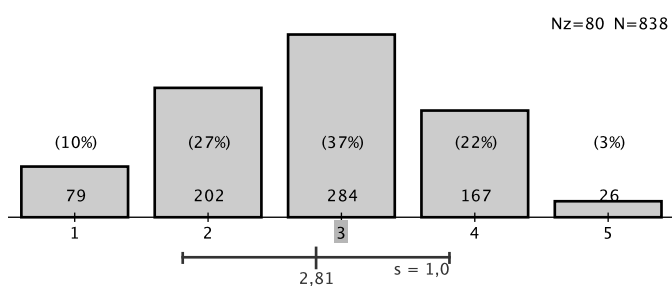
... persönlichen Kompetenzen (z.B. Eigenverantwortung, Selbstvertrauen).



... sozialen Kompetenzen (z.B. Teamfähigkeit, Kommunikationsfähigkeit).

H.1.2 Handlungsbedarf: Überfachliche Kompetenzen

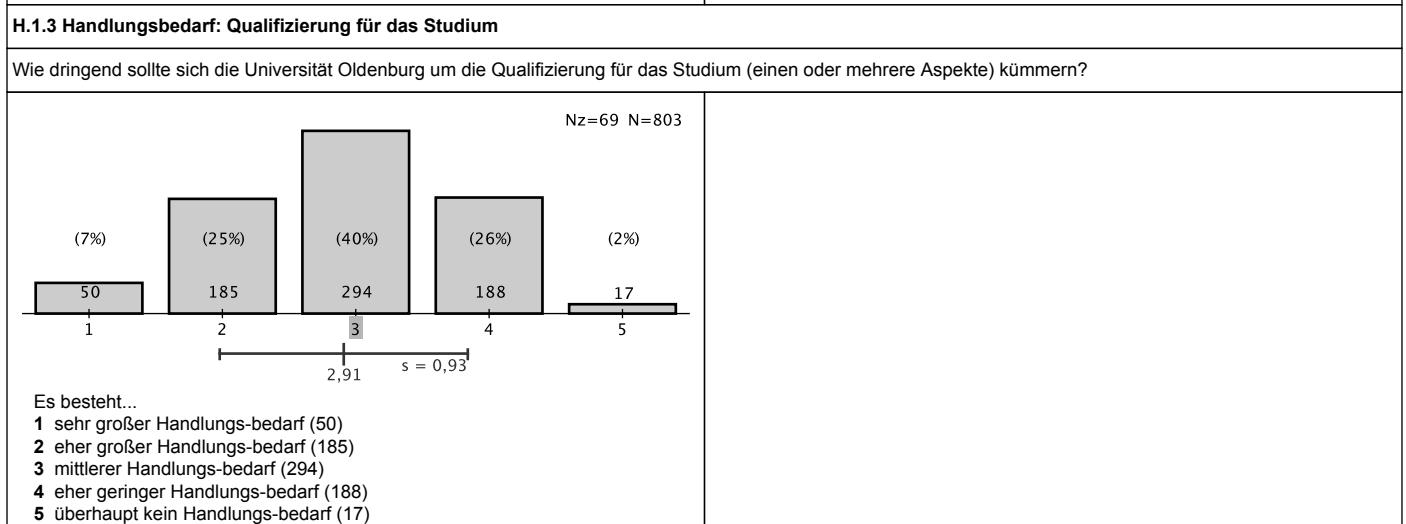
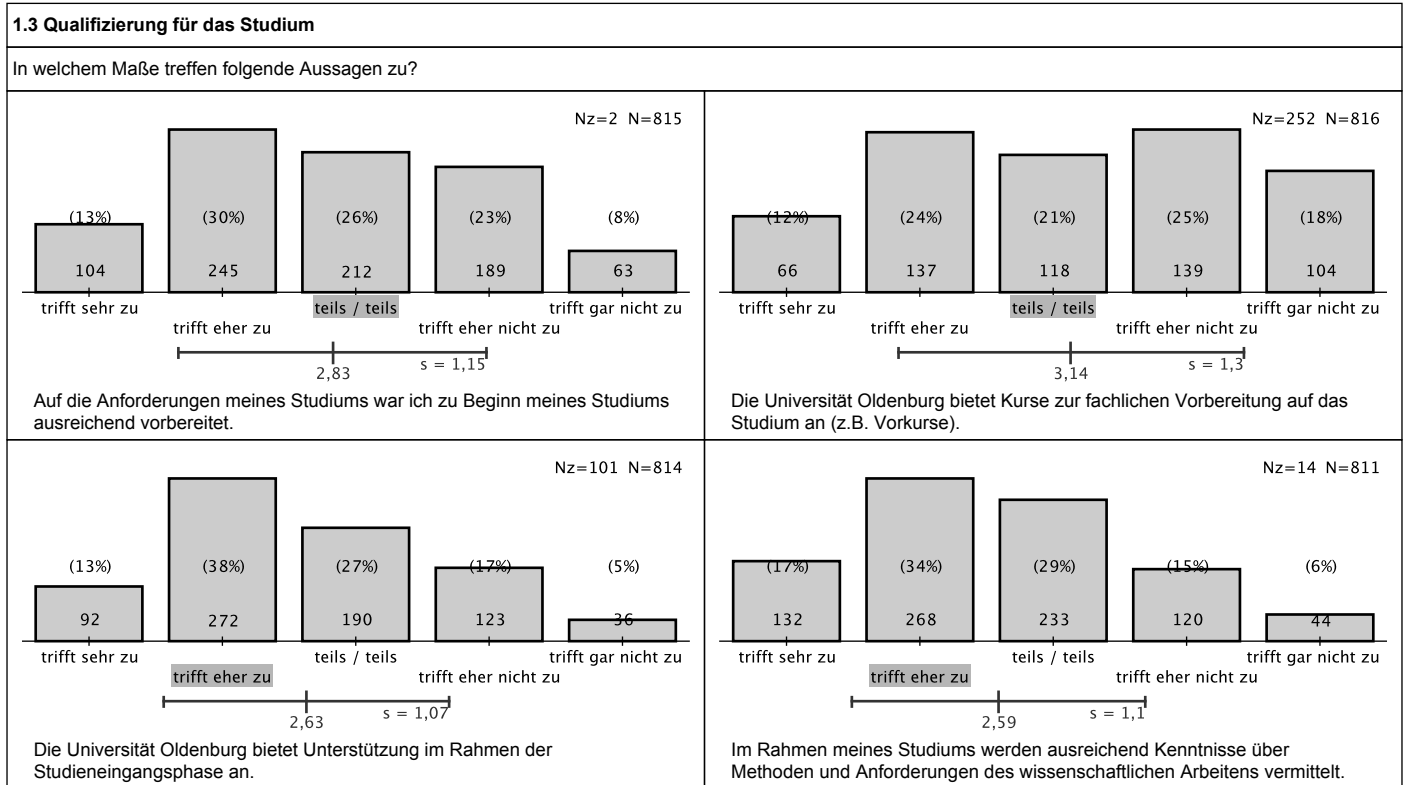
Wie dringend sollte sich die Universität Oldenburg um die Möglichkeiten zur Stärkung von überfachlichen Kompetenzen (einen oder mehrere Aspekte) kümmern?



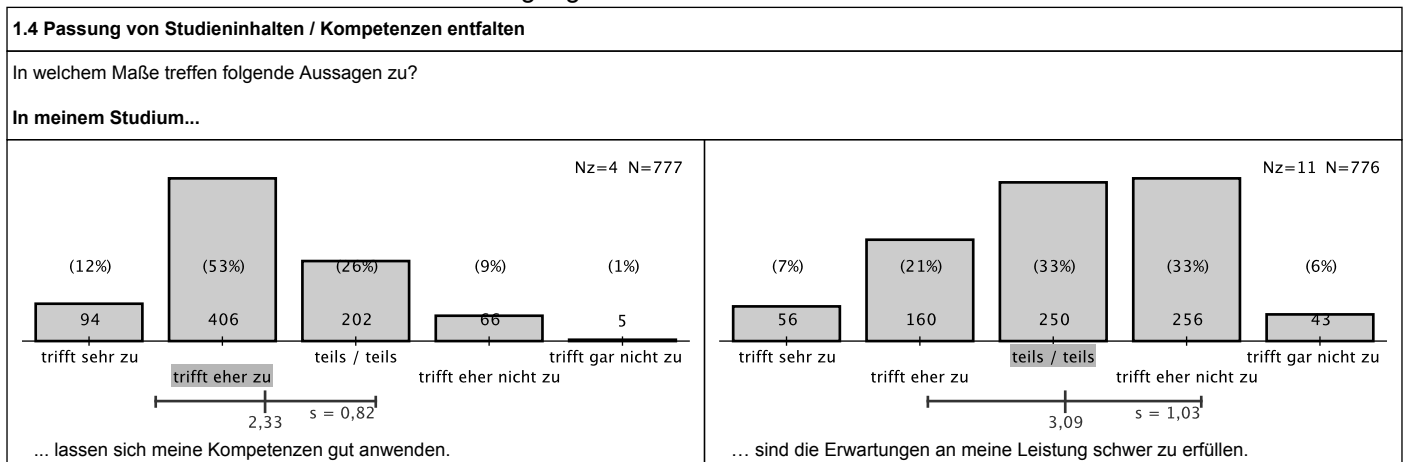
Es besteht...

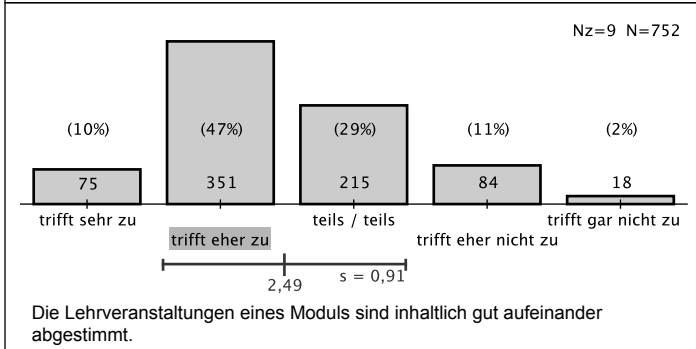
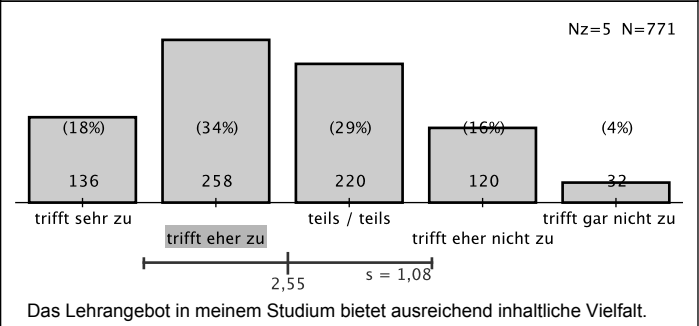
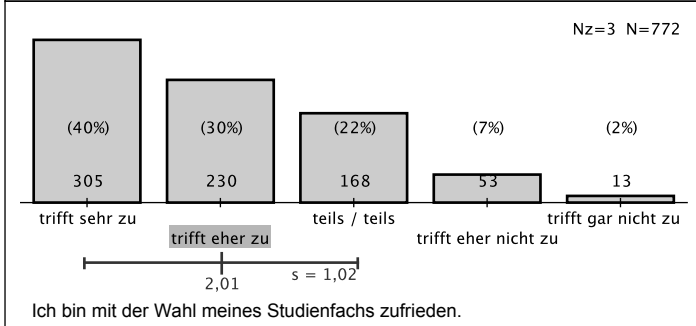
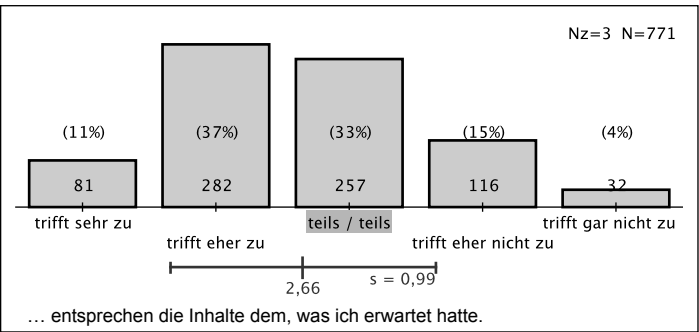
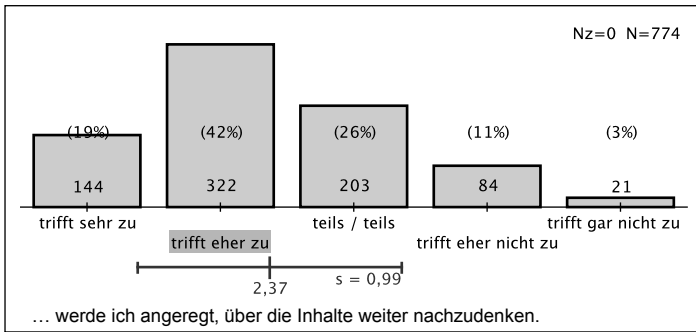
- 1 sehr großer Handlungsbedarf (79)
- 2 eher großer Handlungsbedarf (202)
- 3 mittlerer Handlungsbedarf (284)
- 4 eher geringer Handlungsbedarf (167)
- 5 überhaupt kein Handlungsbedarf (26)

Themenblock 1: Qualität und Rahmenbedingungen des Studiums



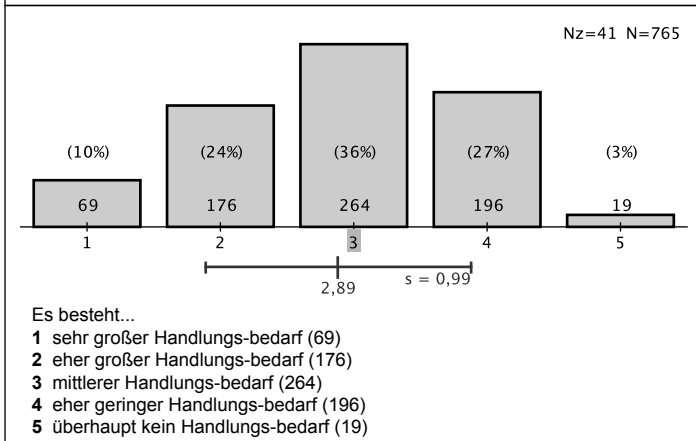
Themenblock 1: Qualität und Rahmenbedingungen des Studiums





H.1.4 Handlungsbedarf: Passung von Studieninhalten / Kompetenzen entfalten

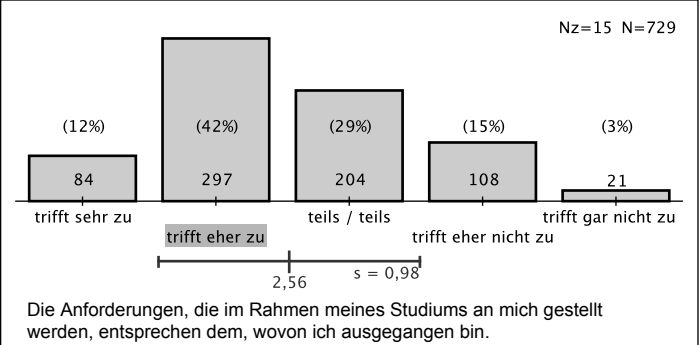
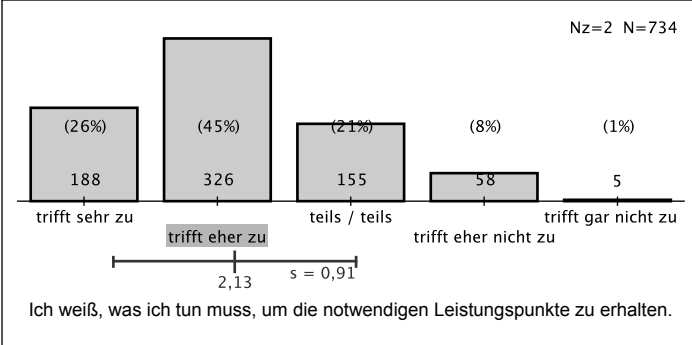
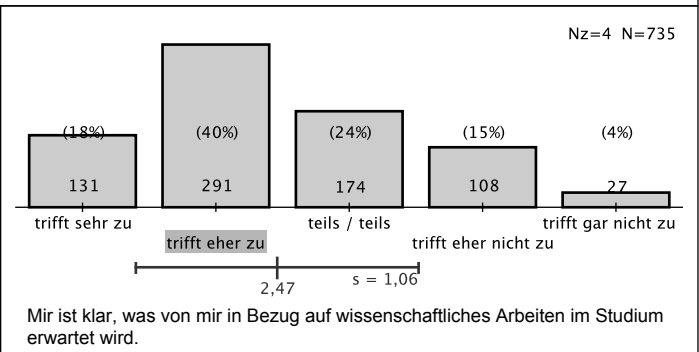
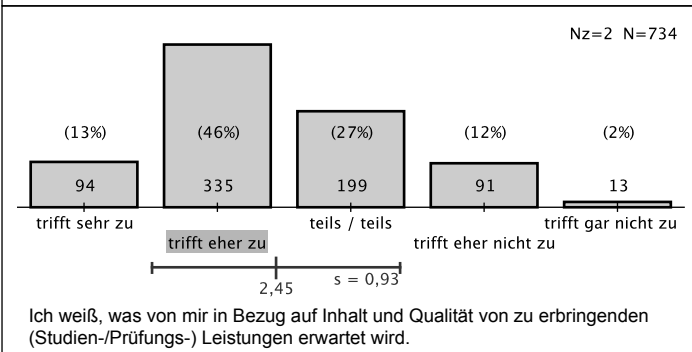
Wie dringend sollte sich die Universität Oldenburg um die Passung von Studieninhalten oder Ihre Möglichkeit zur Kompetenzerfaltung (einen oder beide Aspekte) kümmern?



Themenblock 1: Qualität und Rahmenbedingungen des Studiums

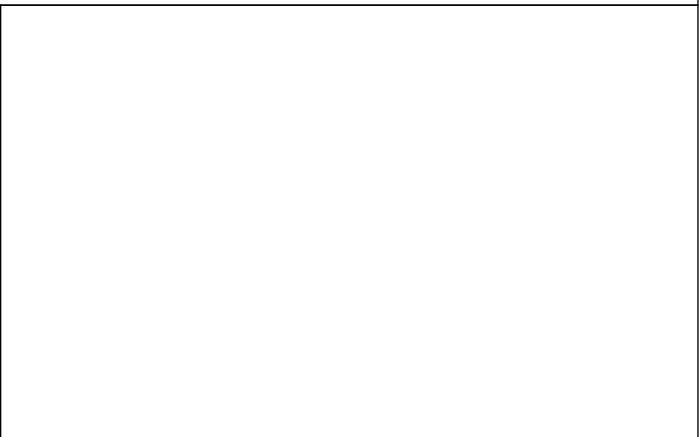
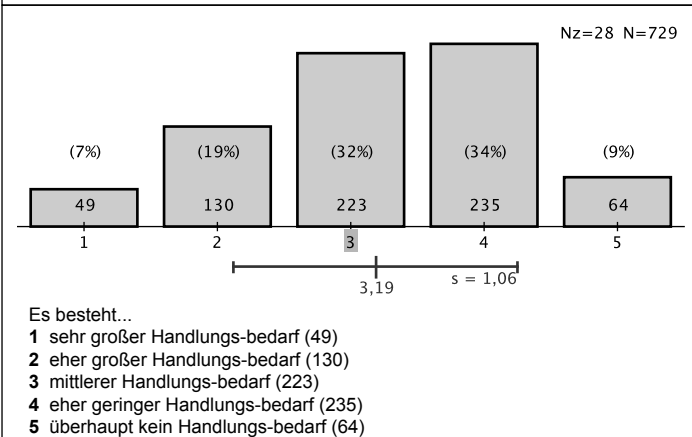
1.5 Klarheit der Erwartungen

In welchem Maße treffen folgende Aussagen zu?



H.1.5 Handlungsbedarf: Klarheit der Erwartungen

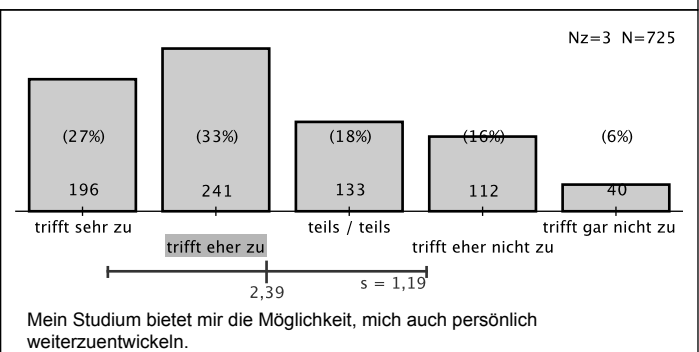
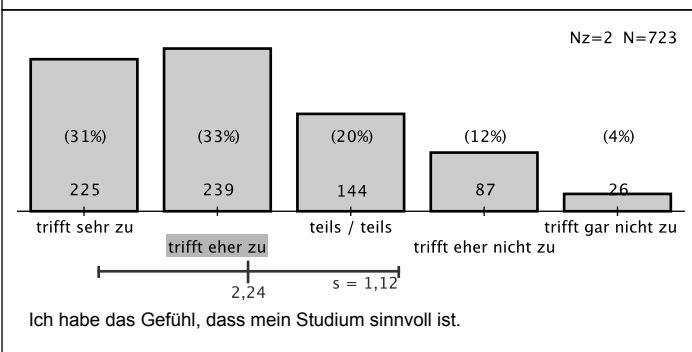
Wie dringend sollte sich die Universität Oldenburg um die Klarheit der Erwartungen (einen oder mehrere Aspekte) kümmern?

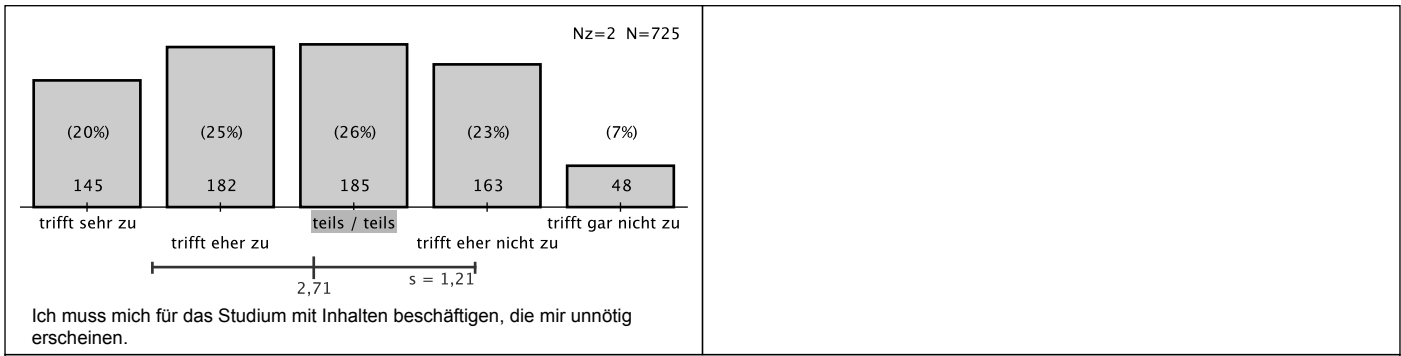


Themenblock 1: Qualität und Rahmenbedingungen des Studiums

1.6 Sinnhaftigkeit des Studiums

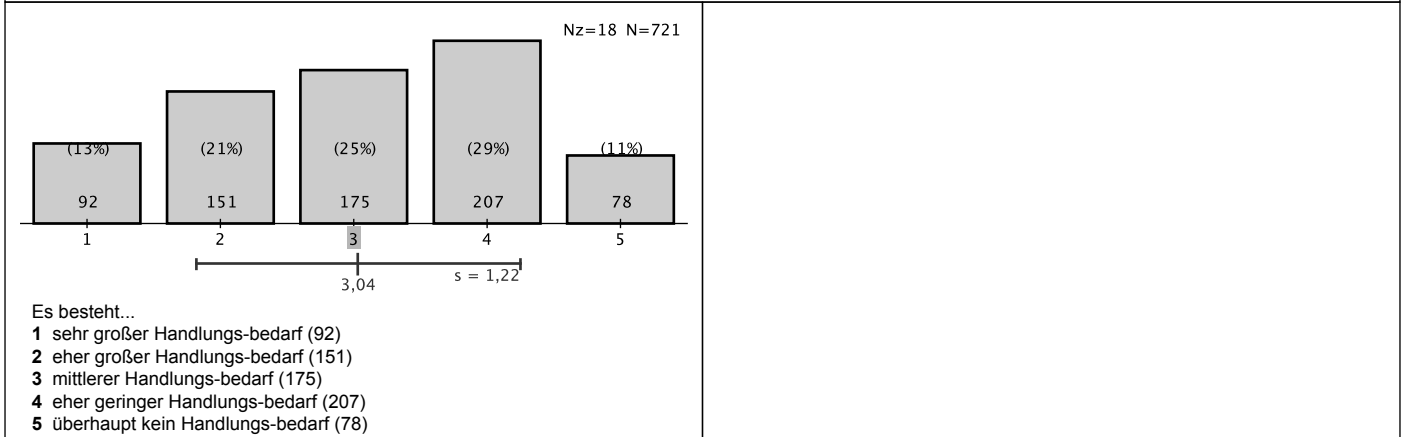
In welchem Maße treffen folgende Aussagen zu?





H.1.6 Handlungsbedarf: Sinnhaftigkeit des Studiums

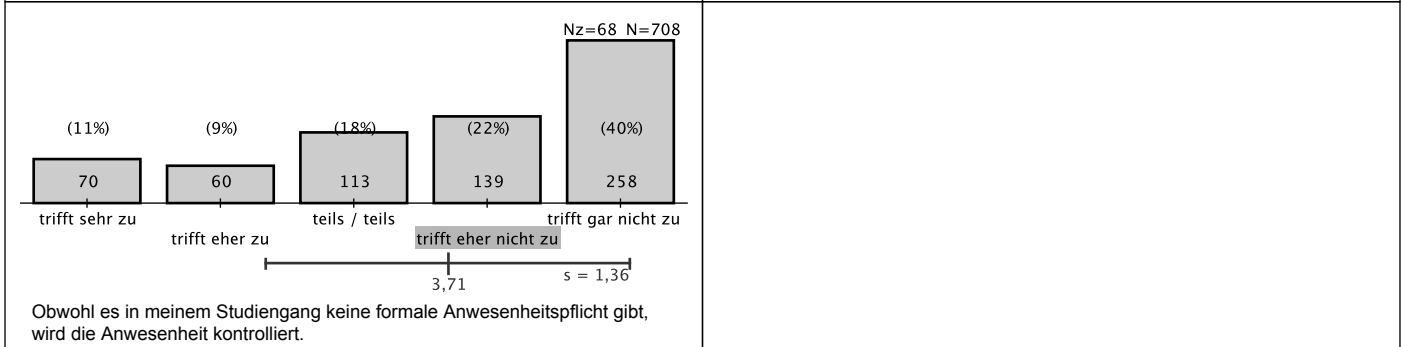
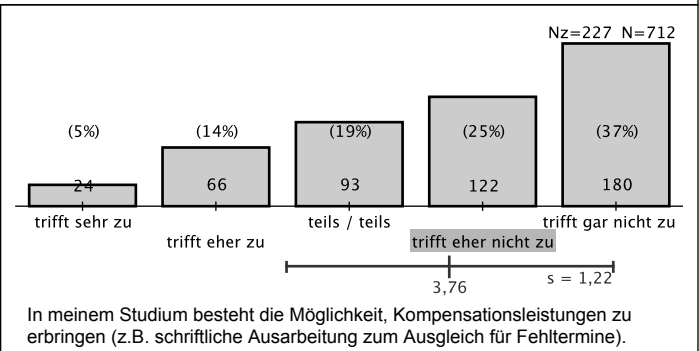
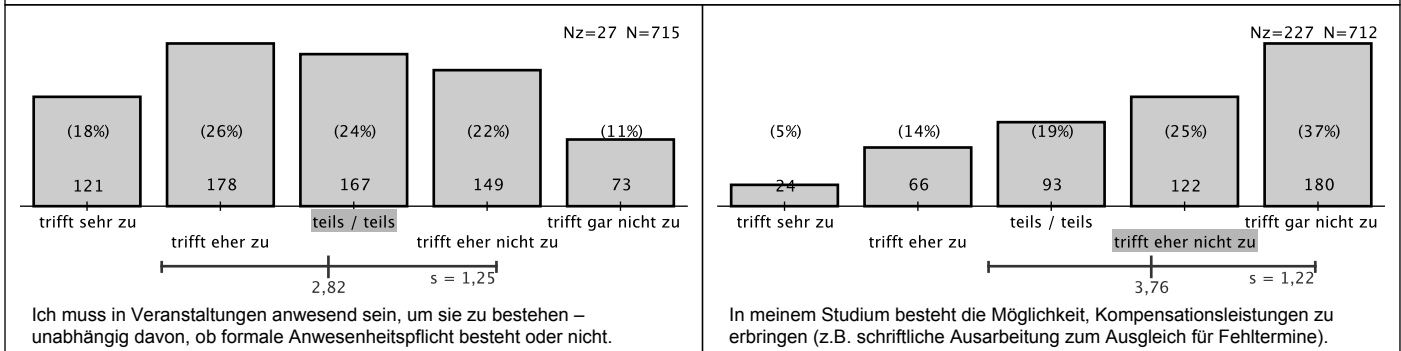
Wie dringend sollte sich die Universität Oldenburg um die Sinnhaftigkeit des Studiums (einen oder mehrere Aspekte) kümmern?



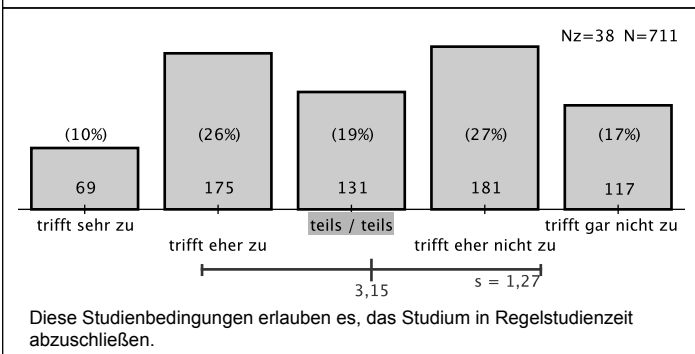
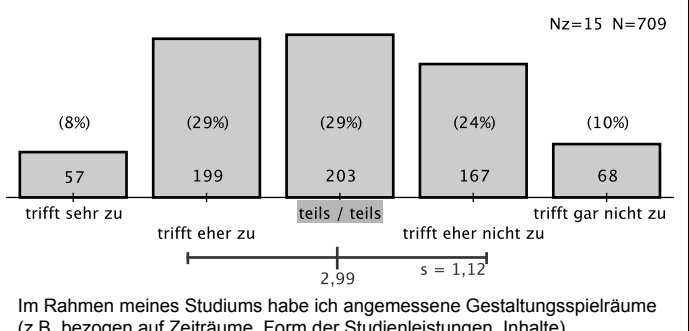
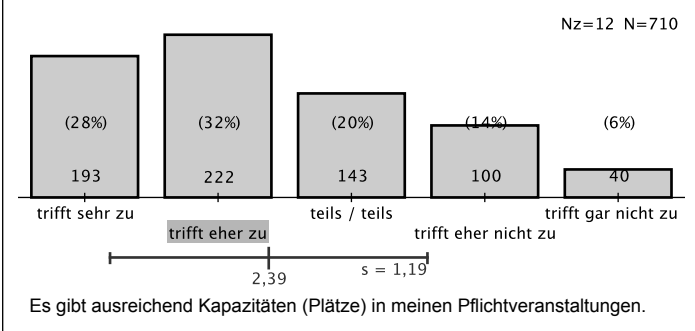
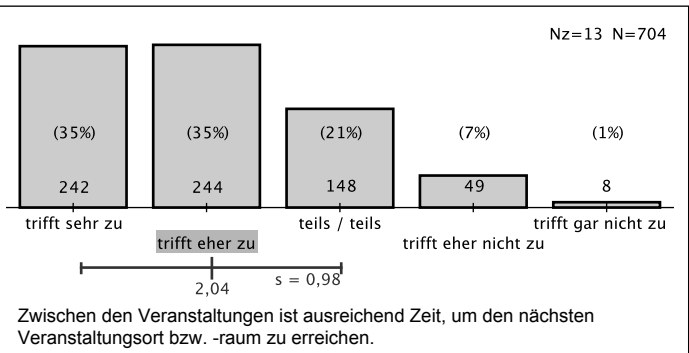
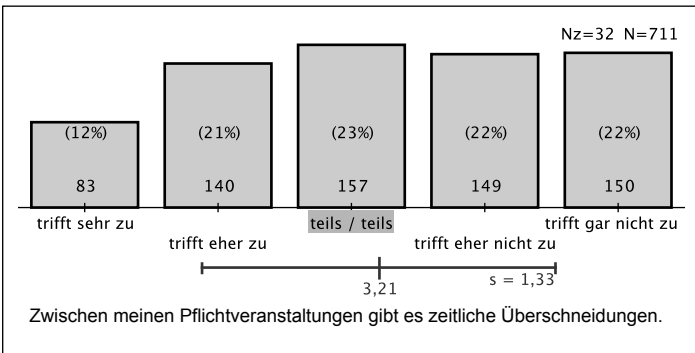
Themenblock 1: Qualität und Rahmenbedingungen des Studiums

1.7 Studienbedingungen (Teil 1)

In welchem Maße treffen folgende Aussagen zu?

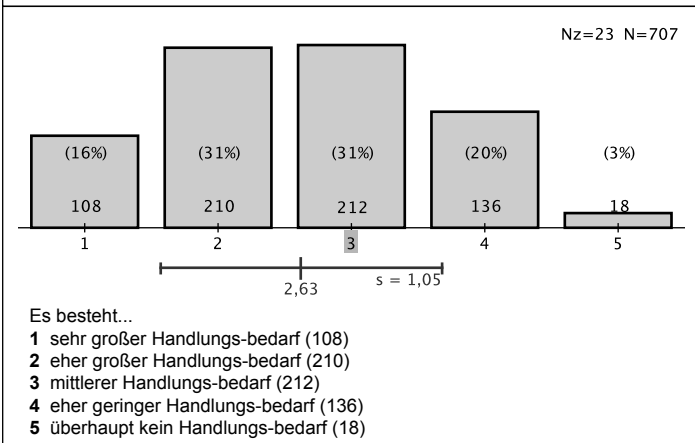


1.7 Studienbedingungen (Teil 2)



H.1.7 Handlungsbedarf: Studienbedingungen

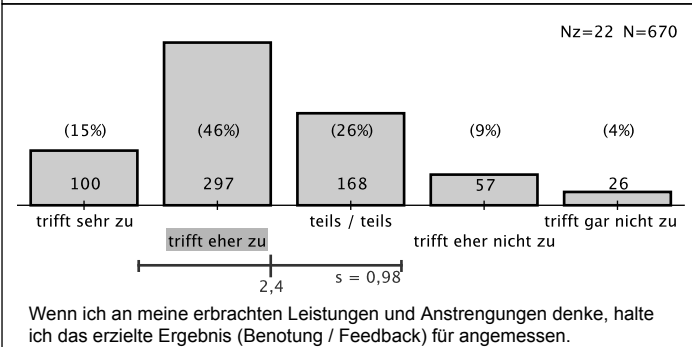
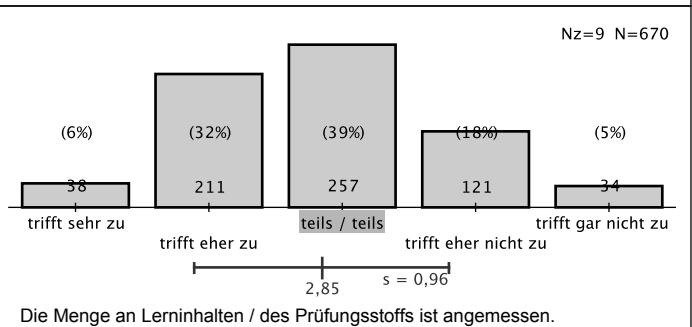
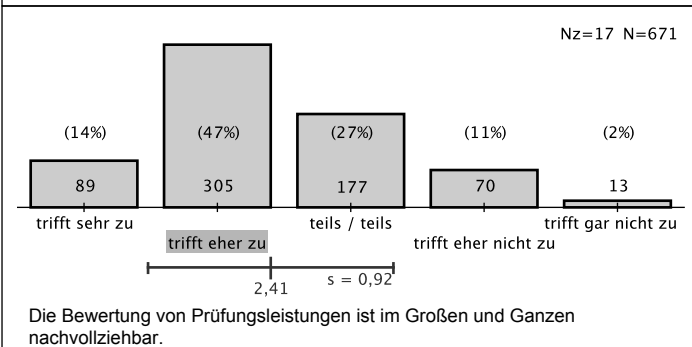
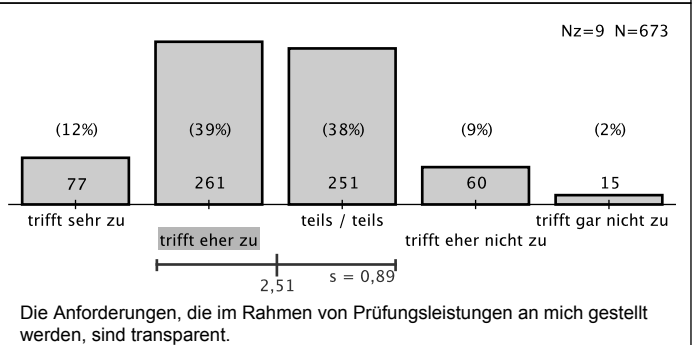
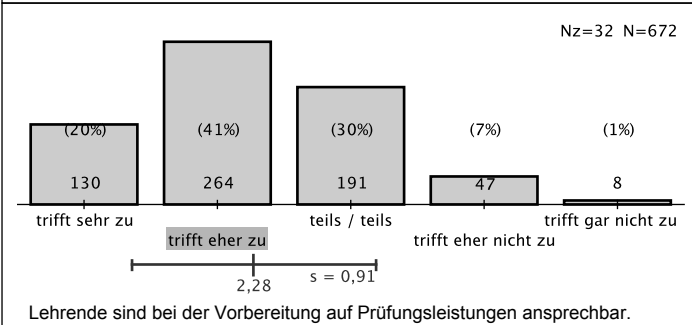
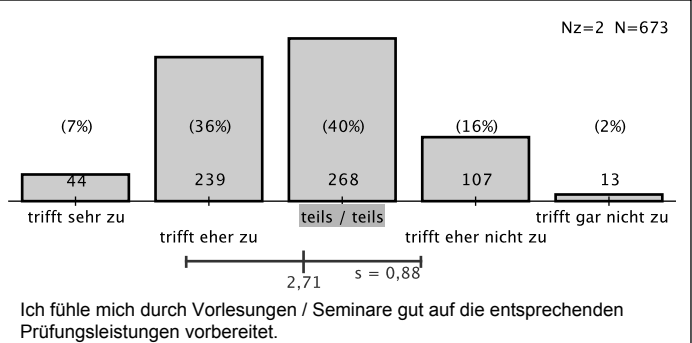
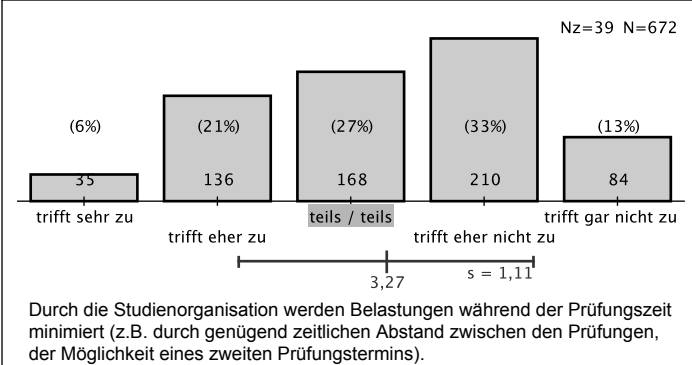
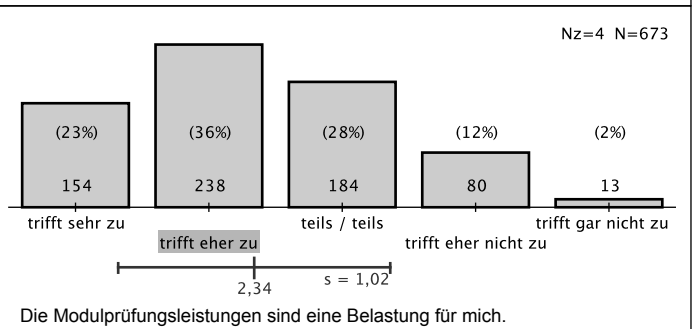
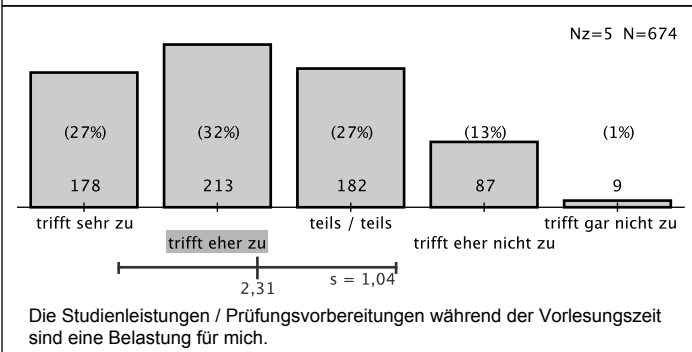
Wie dringend sollte sich die Universität Oldenburg um die Studienbedingungen (einen oder mehrere Aspekte) kümmern?



Themenblock 1: Qualität und Rahmenbedingungen des Studiums

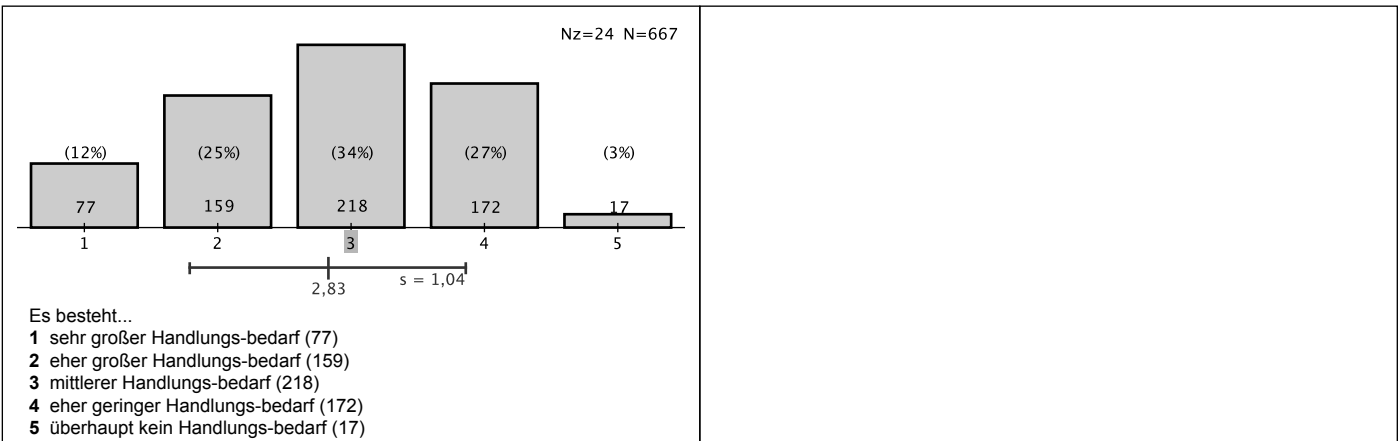
1.8 Prüfungs- und Studienleistungen

In welchem Maße treffen folgende Aussagen zu?



H.1.8 Handlungsbedarf: Prüfungs- und Studienleistungen

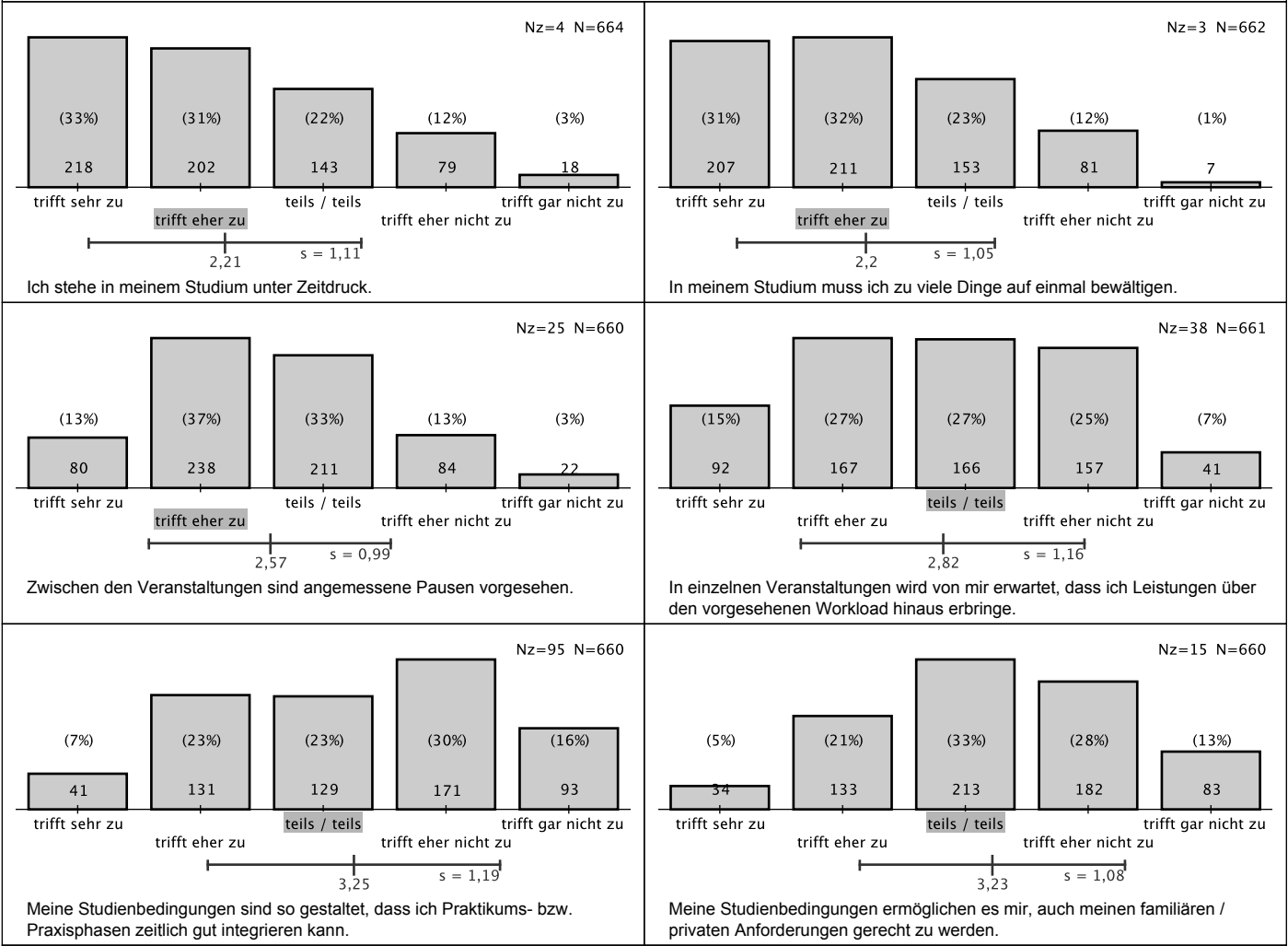
Wie dringend sollte sich die Universität Oldenburg um die Prüfungs- und Studienleistungen (einen oder mehrere Aspekte) kümmern?



Themenblock 1: Qualität und Rahmenbedingungen des Studiums

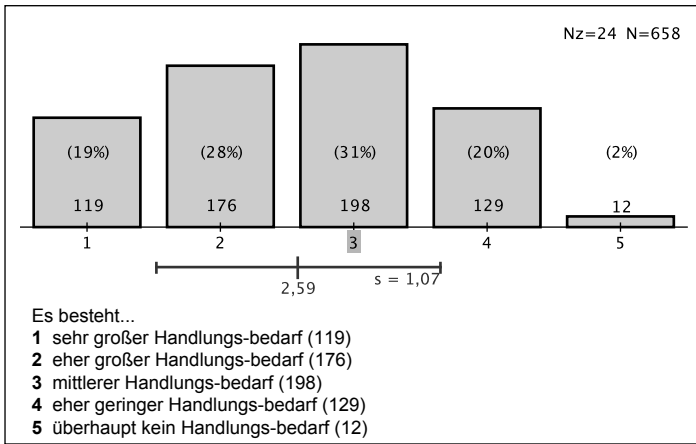
1.9 Zeitliche Anforderungen

In welchem Maße treffen folgende Aussagen zu?

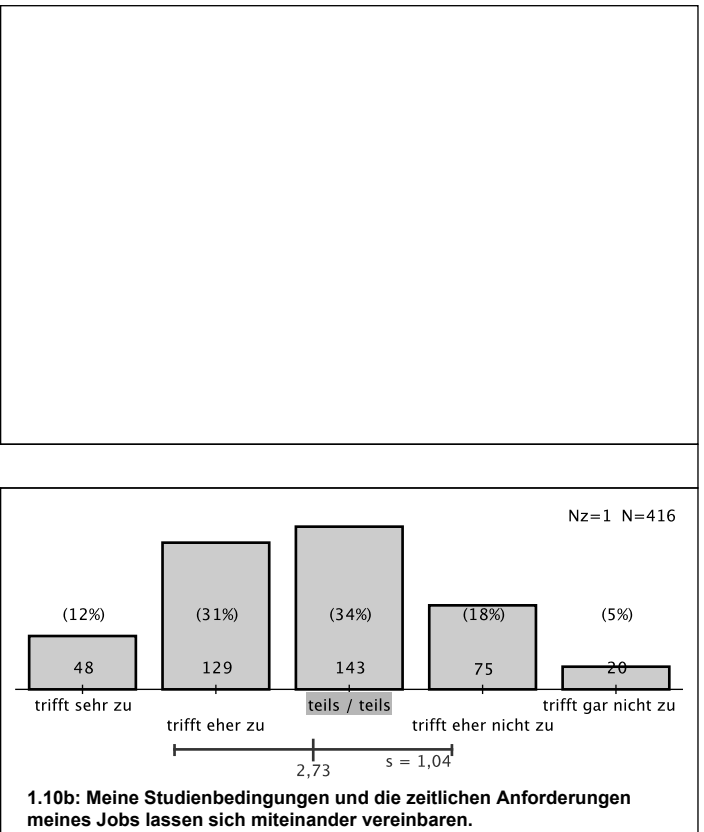
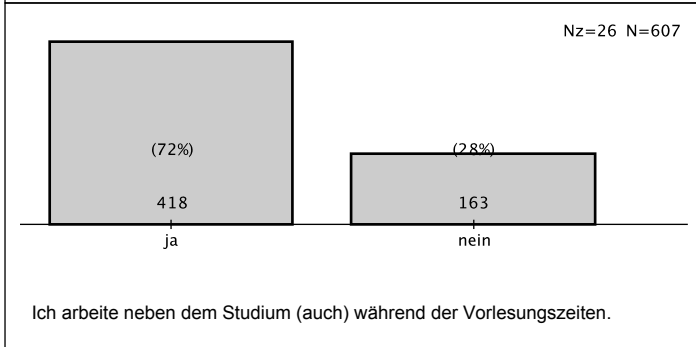


H.1.9 Handlungsbedarf: Zeitliche Anforderungen

Wie dringend sollte sich die Universität Oldenburg um die zeitlichen Anforderungen in Ihrem Studium (einen oder mehrere Aspekte) kümmern?



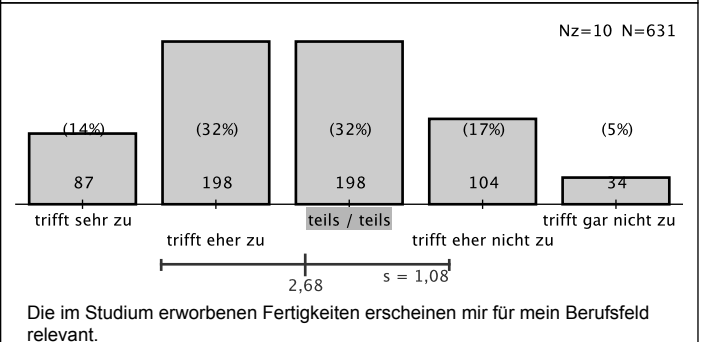
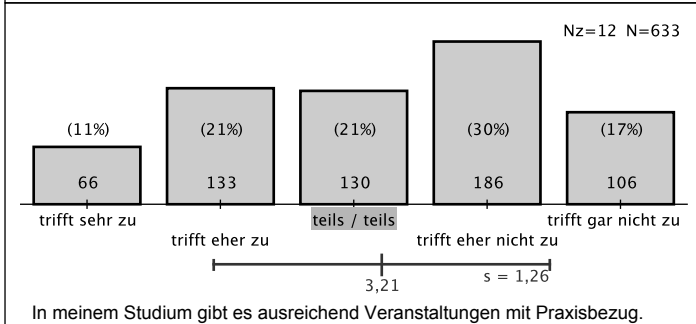
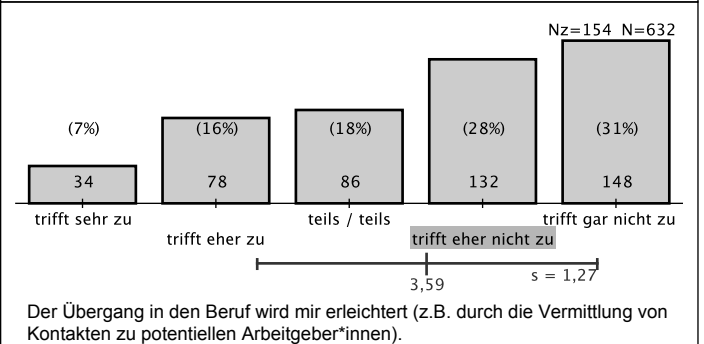
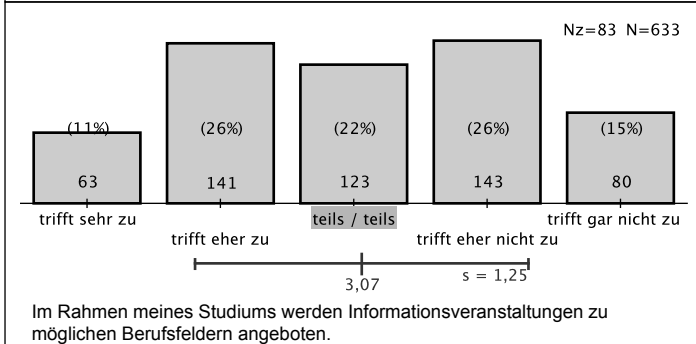
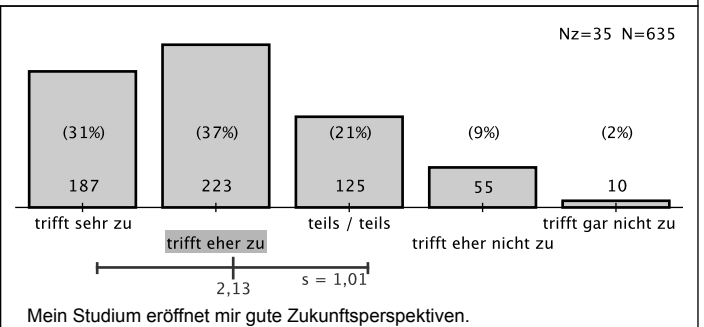
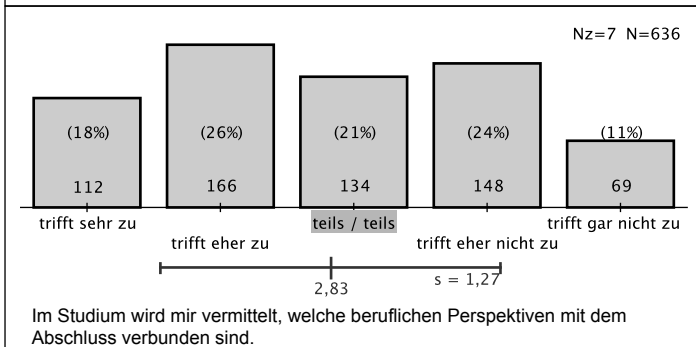
1.10: Zeitliche Anforderungen durch den Job

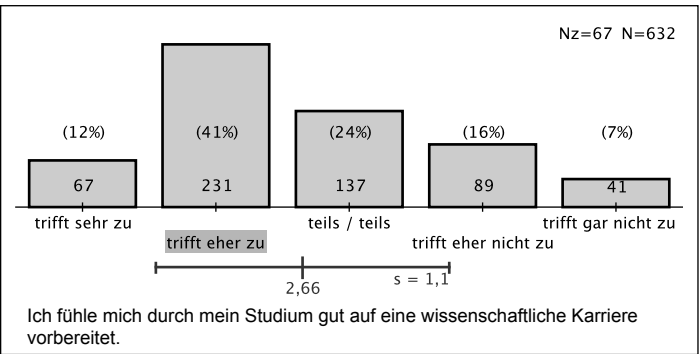
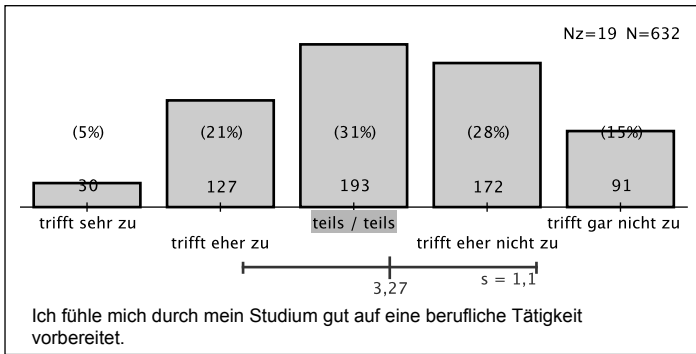


Themenblock 1: Qualität und Rahmenbedingungen des Studiums

1.11 Berufliche Perspektive

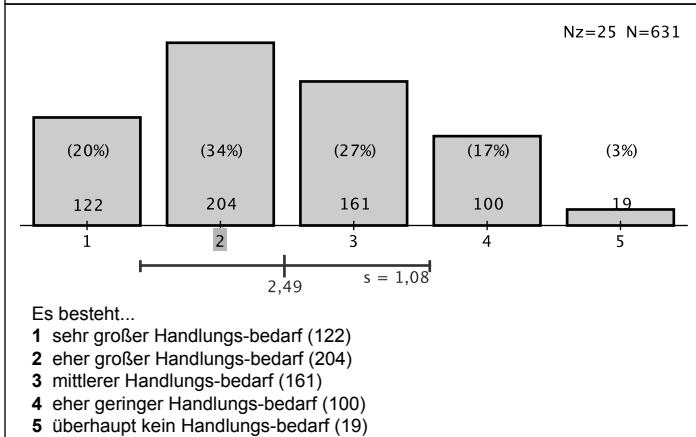
In welchem Maße treffen folgende Aussagen zu?





H.1.11 Handlungsbedarf: Berufliche Perspektive

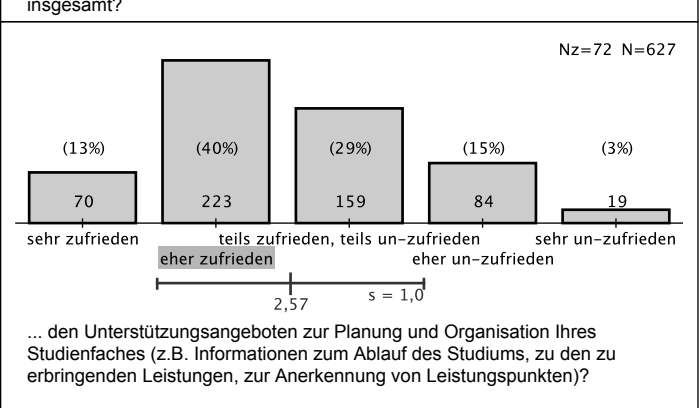
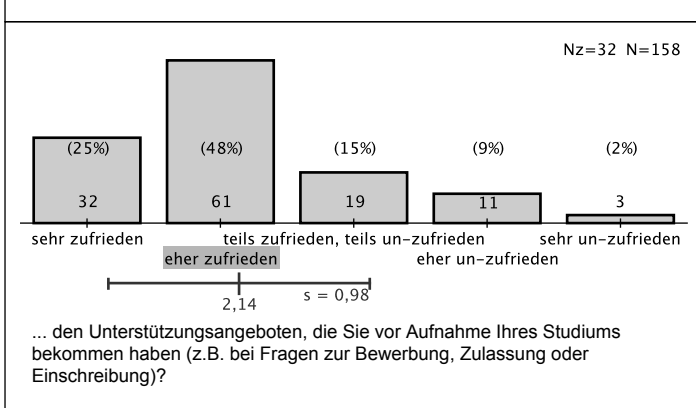
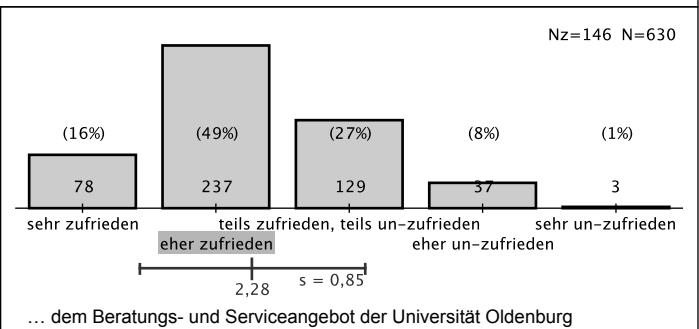
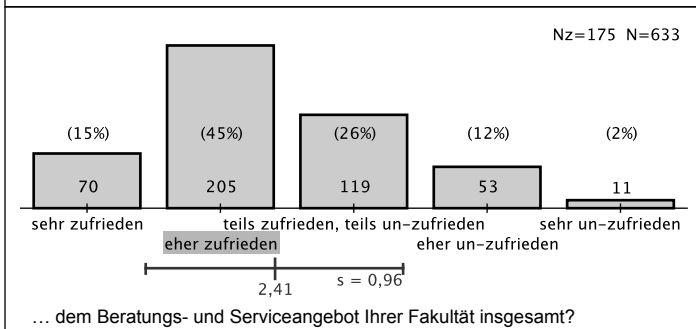
Wie dringend sollte sich die Universität Oldenburg um die berufliche Perspektive in Ihrem Studium (einen oder mehrere Aspekte) kümmern?

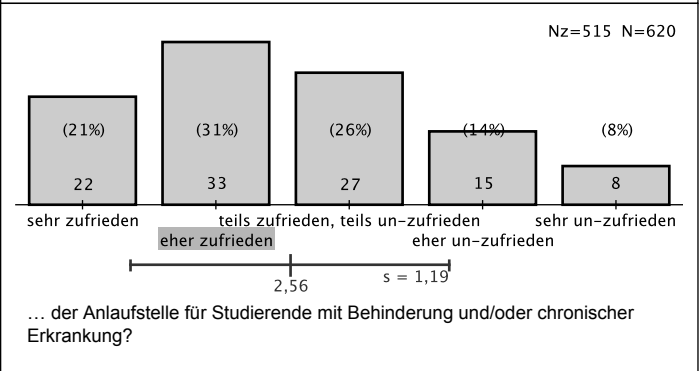
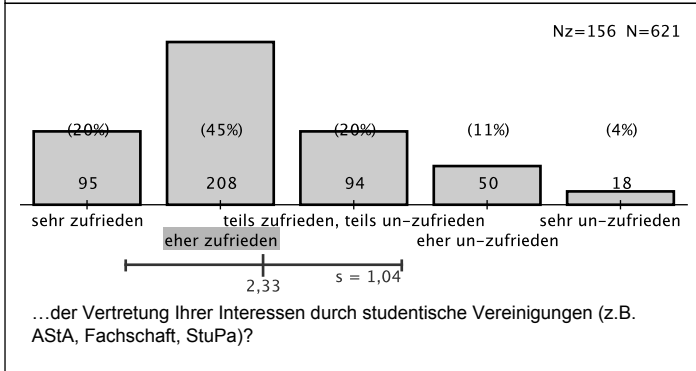
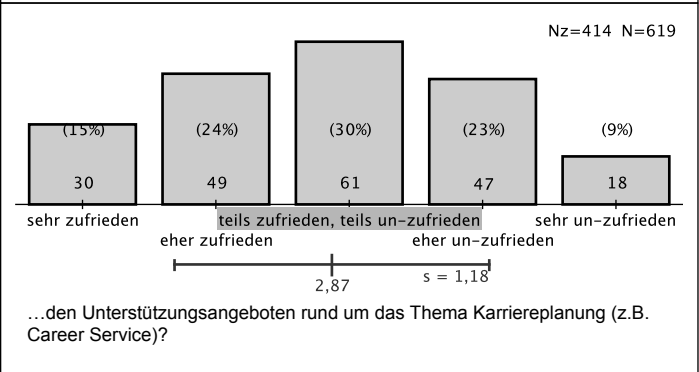
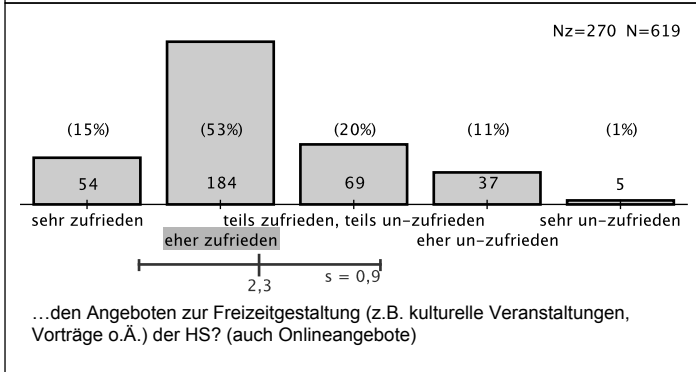
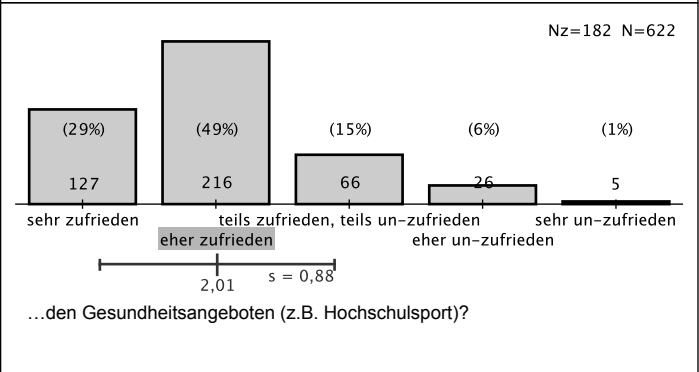
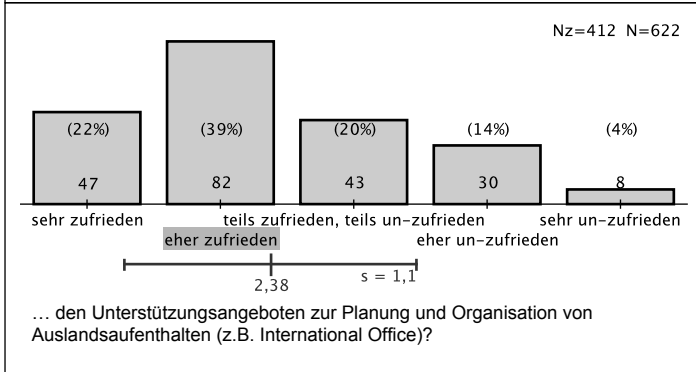
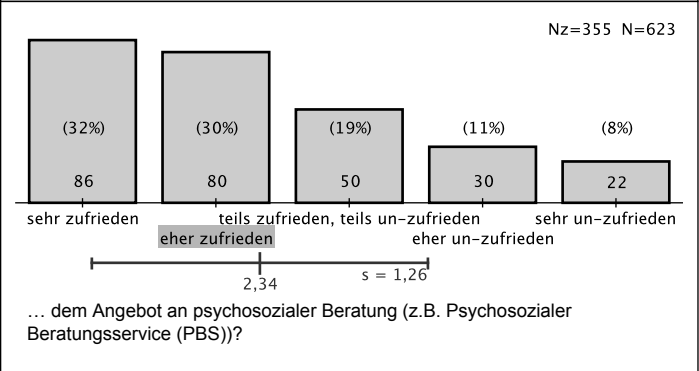
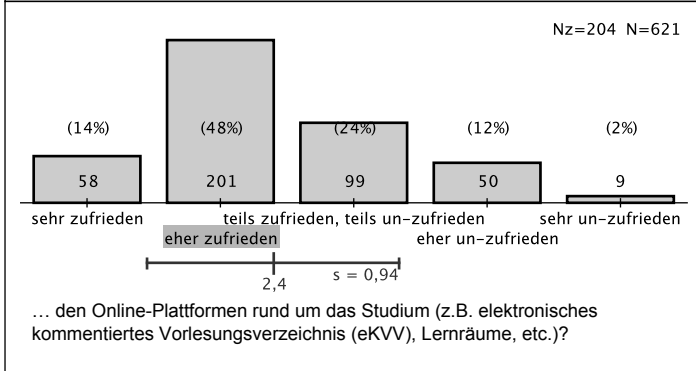
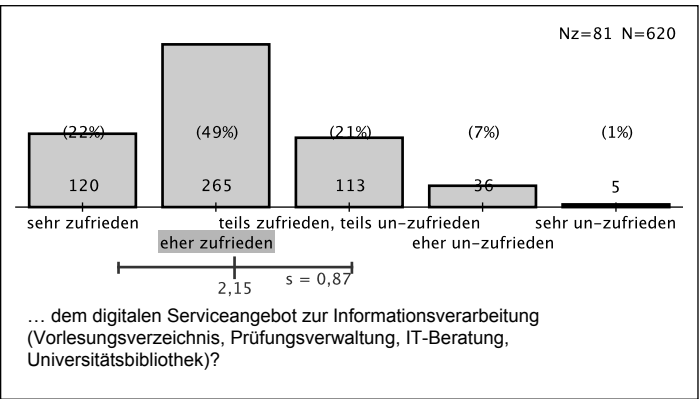
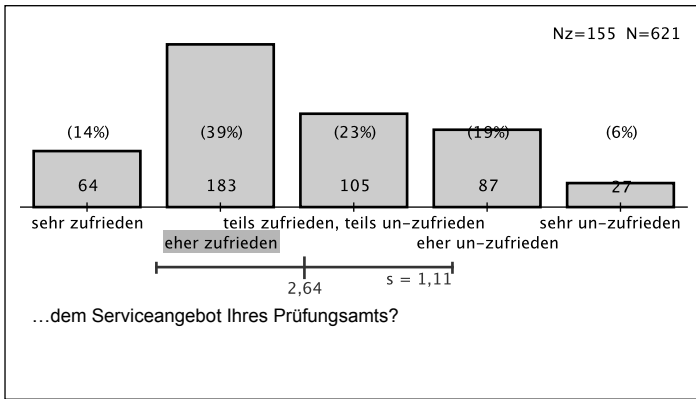


Themenblock 1: Qualität und Rahmenbedingungen des Studiums

1.12 Beratungs- und Serviceangebote

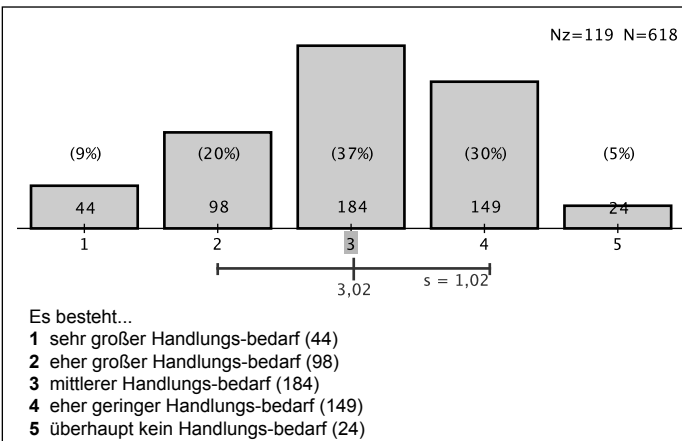
Wie zufrieden sind Sie mit...





H.1.12 Handlungsbedarf: Beratungs- und Serviceangebot

Wie dringend sollte sich die Universität Oldenburg um das Beratungs- und Serviceangebot (einen oder mehrere Aspekte) kümmern?



Themenblock 2: Unterstützung durch die Lehrenden

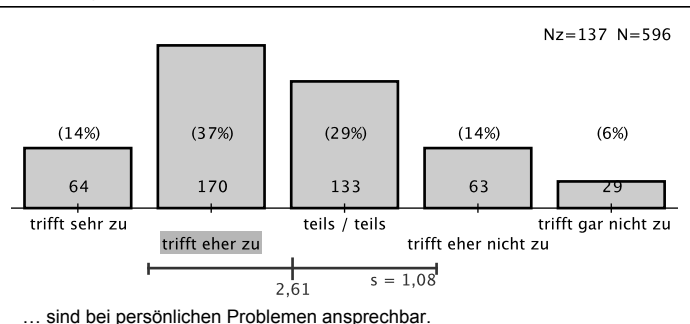
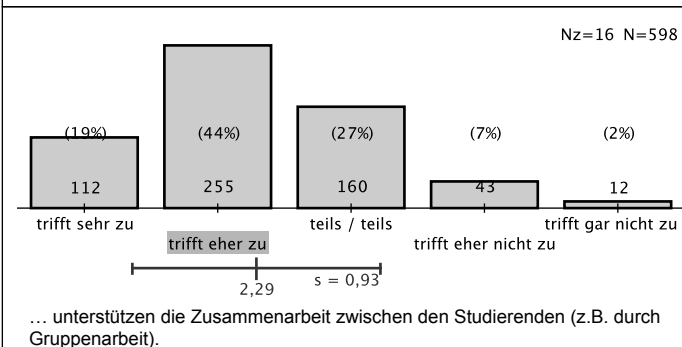
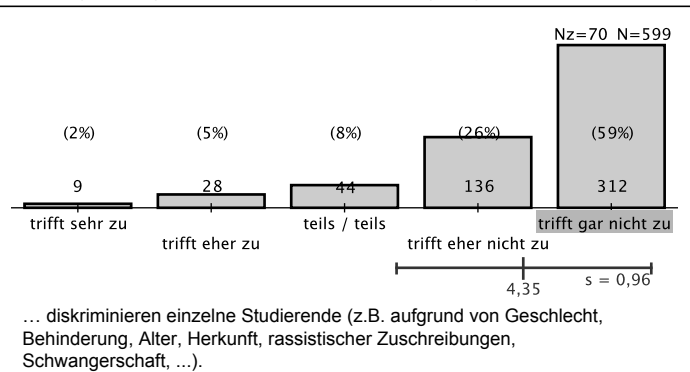
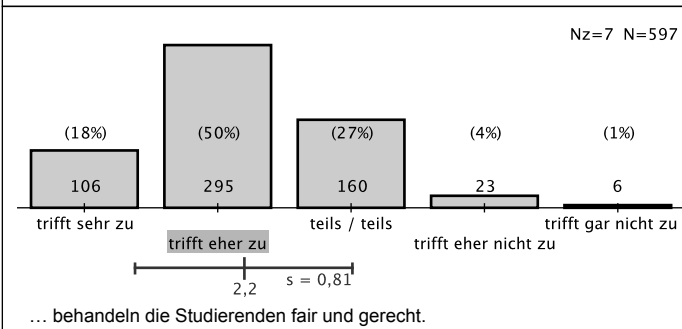
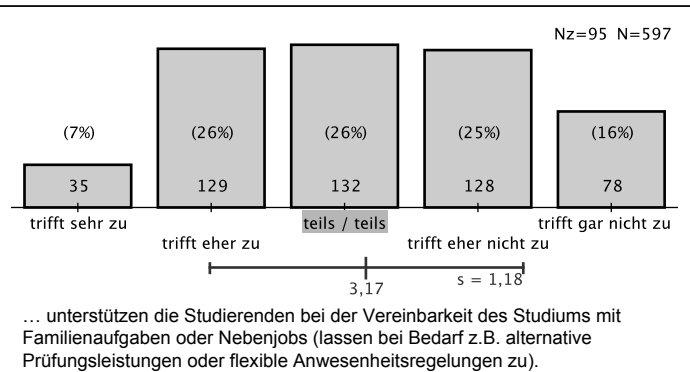
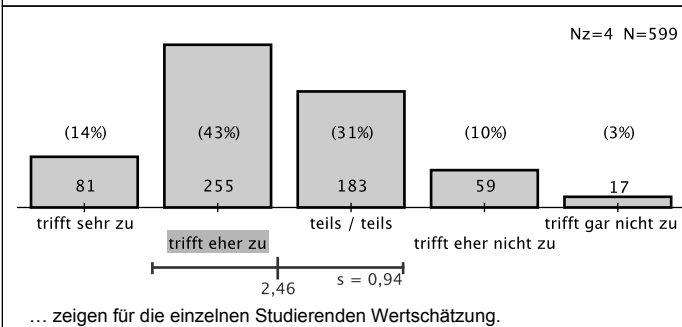
Hinweis zum folgenden Teil des Fragebogens:

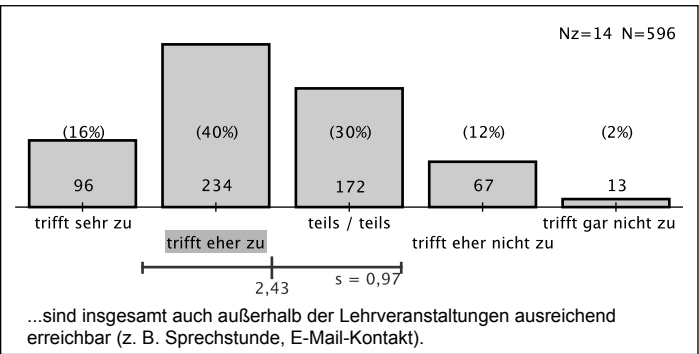
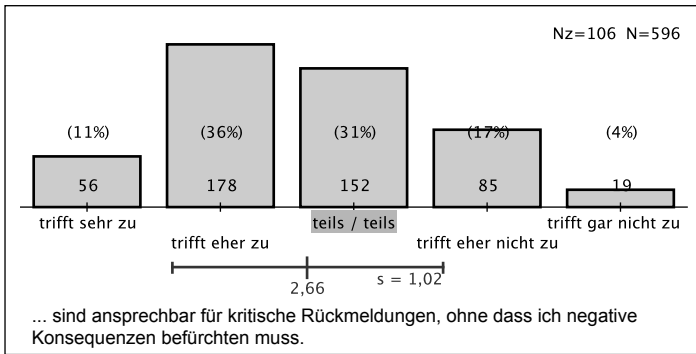
Bitte beziehen Sie die Beantwortung der nachfolgenden Fragen zum Lehrendenverhalten auf Ihren Gesamteindruck über die bisher besuchten Veranstaltungen. (Es geht nicht um die Bewertung von einzelnen Lehrenden, die individuell verschieden ausfallen kann, sondern um den Gesamteindruck.)

2.0 Studierendenorientierung der Lehrenden

In welchem Maße treffen folgende Aussagen über alle bisher besuchten Veranstaltungen hinweg zu?

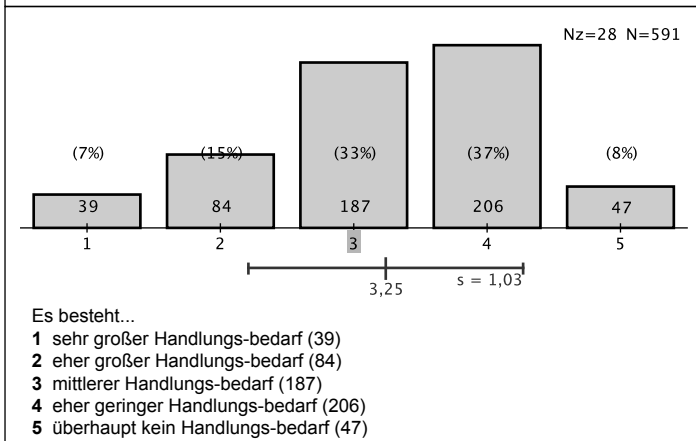
Meine Lehrenden...





H.2.0 Handlungsbedarf: Studierendenorientierung der Lehrenden

Wie dringend sollte sich die Universität Oldenburg um die Studierendenorientierung Ihrer Lehrenden (einen oder mehrere Aspekte) kümmern?

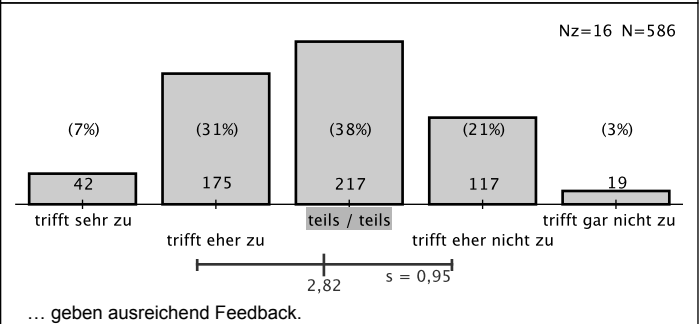
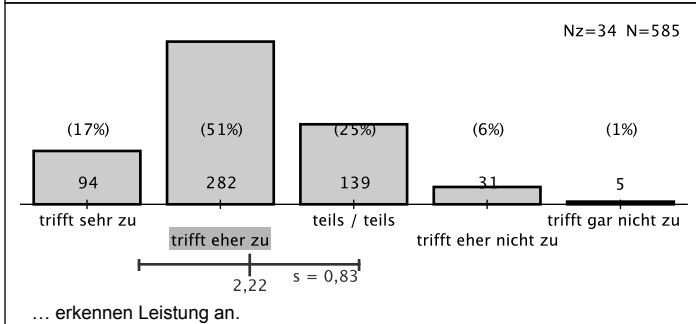
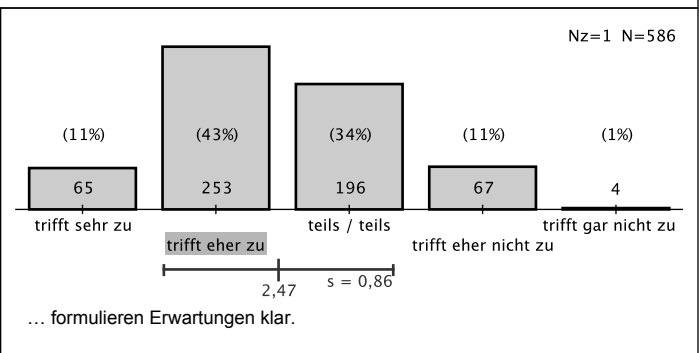
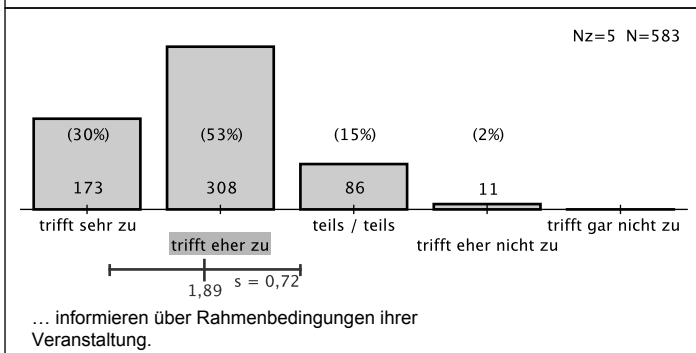


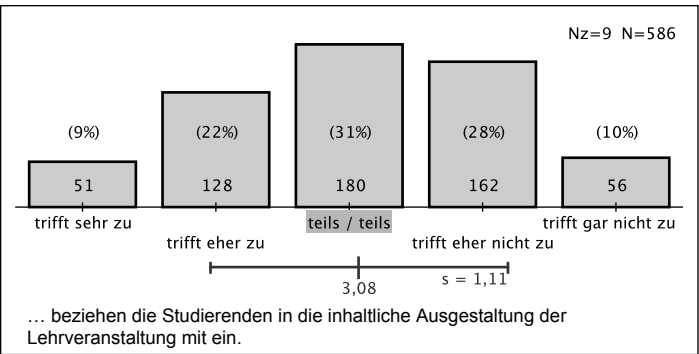
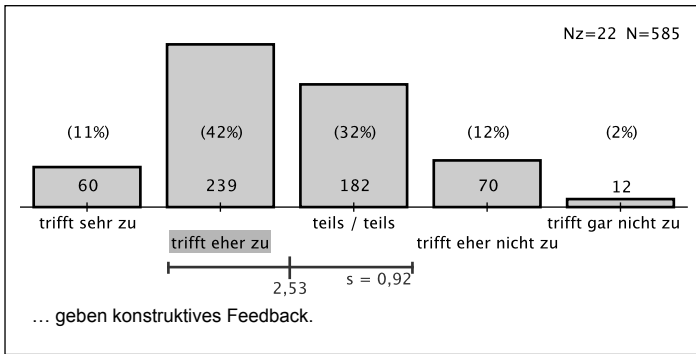
Themenblock 2: Unterstützung durch die Lehrenden

2.1 Information und Orientierung durch Lehrende

In welchem Maße treffen folgende Aussagen über alle bisher besuchten Veranstaltungen hinweg zu?

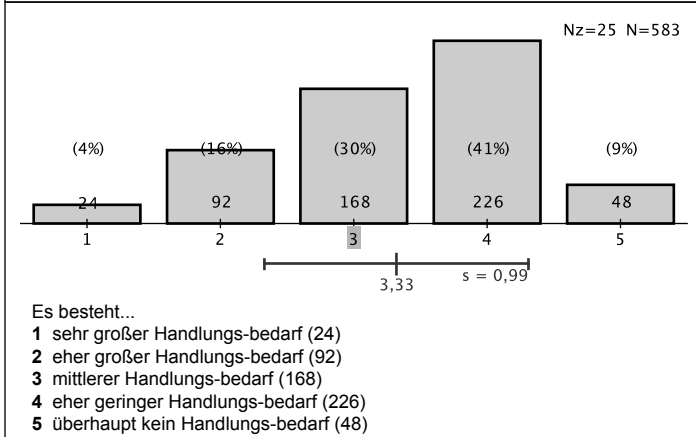
Meine Lehrenden...



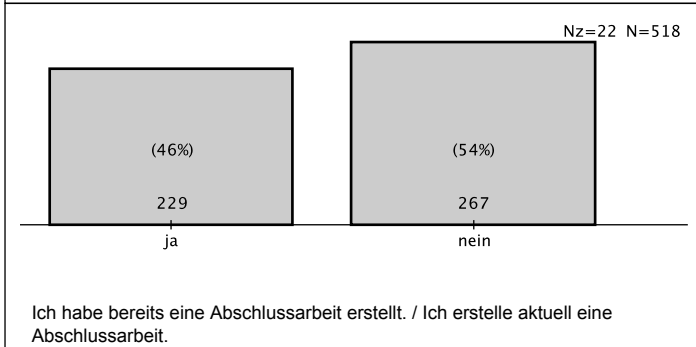


H.2.1 Handlungsbedarf: Unterstützung durch Lehrende

Wie dringend sollte sich die Universität Oldenburg um die Unterstützung durch Lehrende (einen oder mehrere Aspekte) kümmern?



2.2: Abschlussarbeit

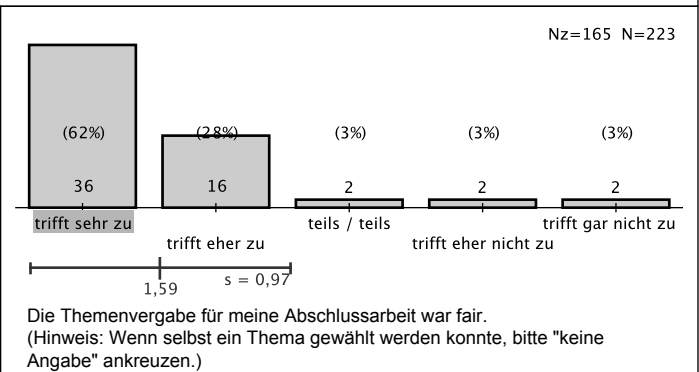
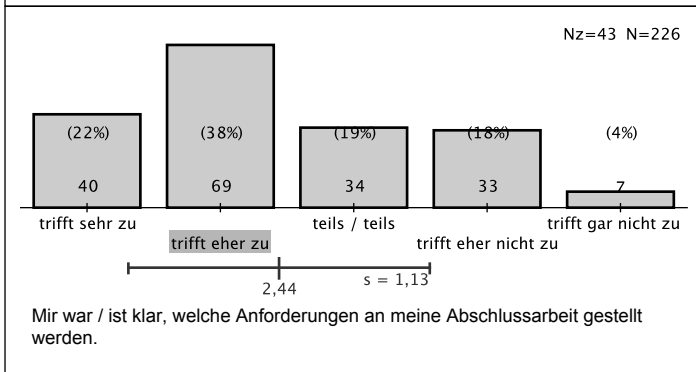


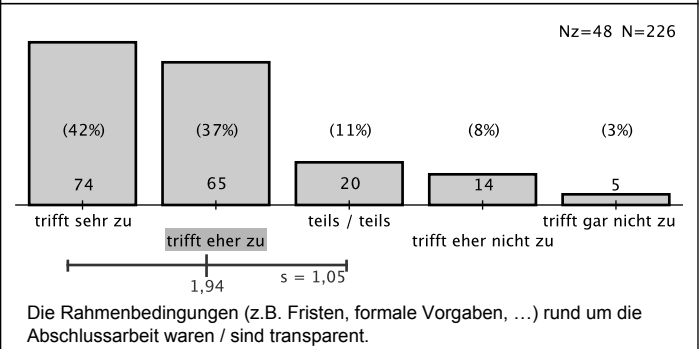
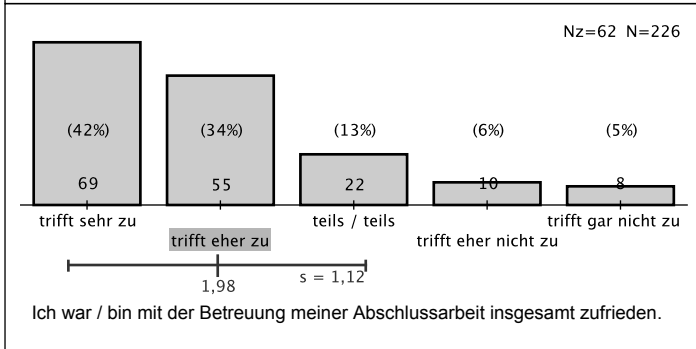
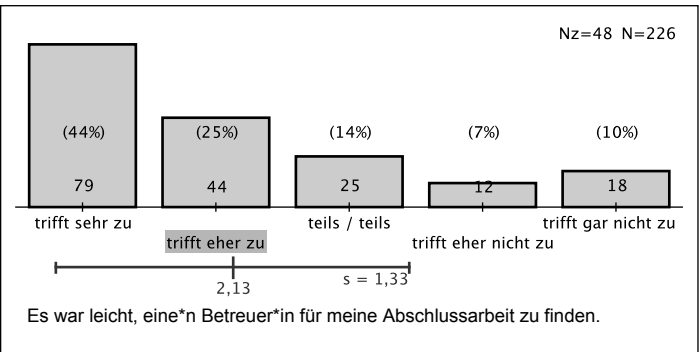
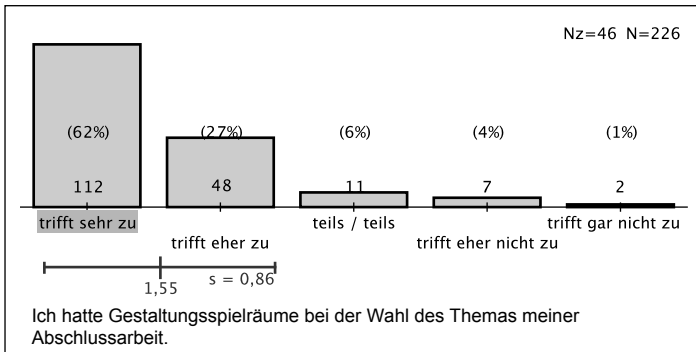
Themenblock 2: Unterstützung durch die Lehrenden

2.2 Unterstützung bei der Abschlussarbeit

In welchem Maße treffen folgende Aussagen zu?

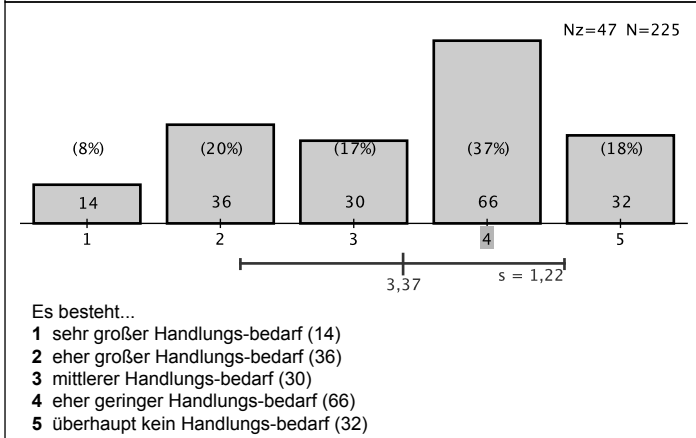
Wenn Sie Ihre Abschlussarbeit in einem anderen Fach verfassen, das Sie hier nicht bewerten, wählen Sie bitte in diesem Block bei den Antwortitems „k.A.“





H.2.2 Handlungsbedarf: Unterstützung bei der Abschlussarbeit

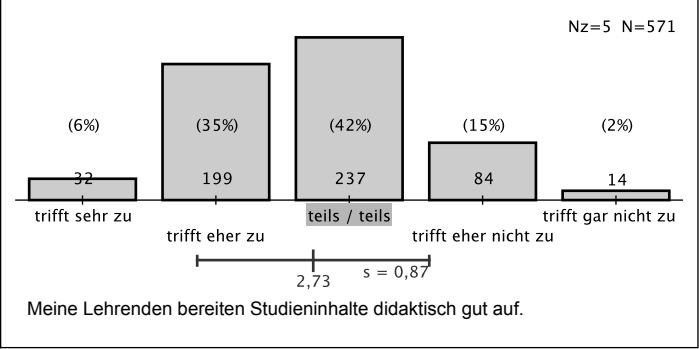
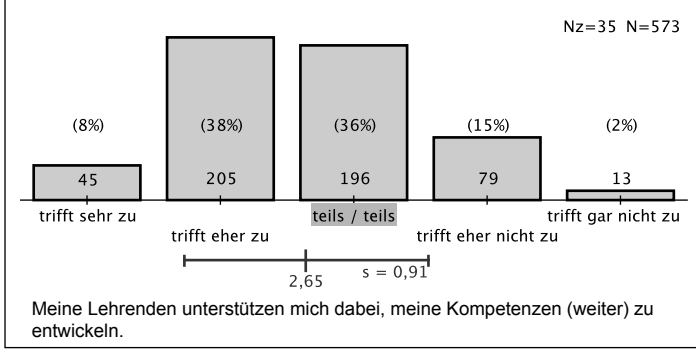
Wie dringend sollte sich die Universität Oldenburg um die Unterstützung bei Ihrer Abschlussarbeit kümmern?

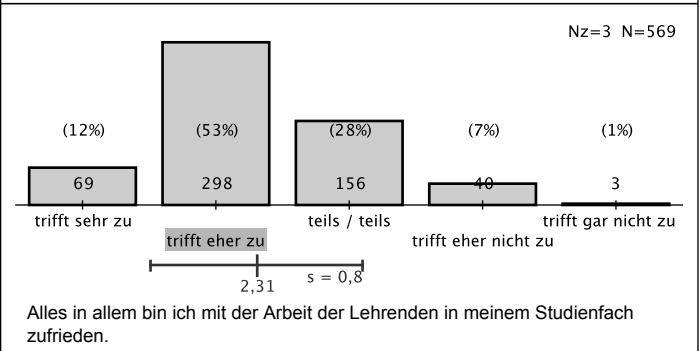
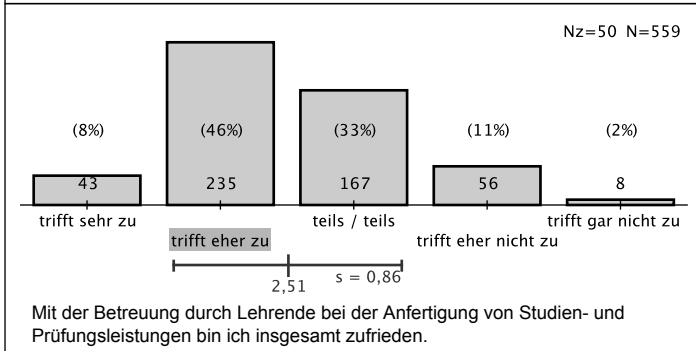
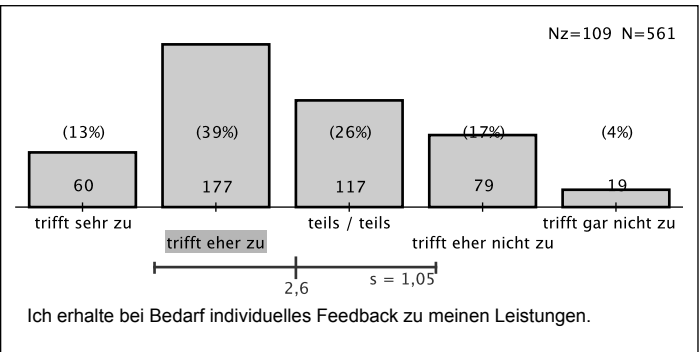
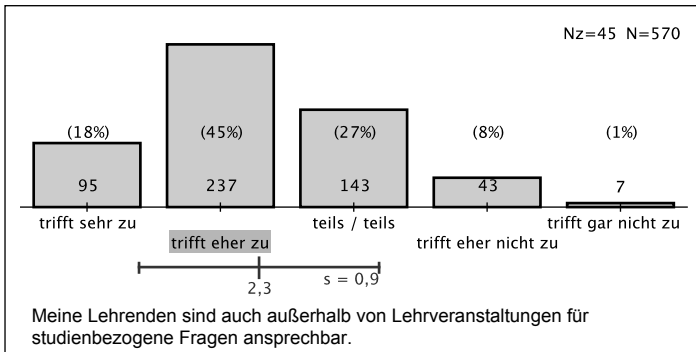


Themenblock 2: Unterstützung durch die Lehrenden

2.3 Aufgabenbezogene Unterstützung durch Lehrende

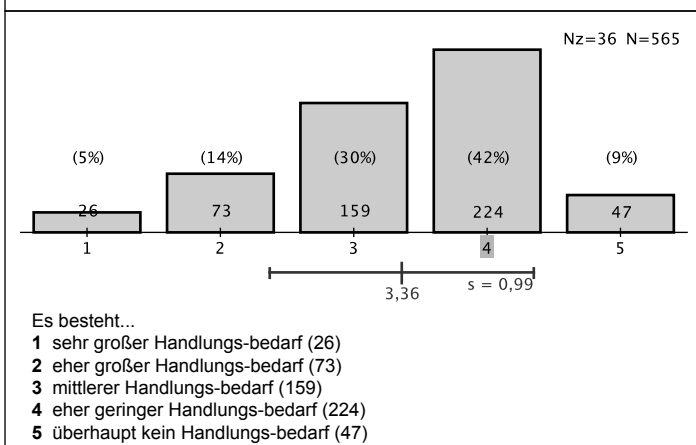
In welchem Maße treffen folgende Aussagen über alle bisher besuchten Veranstaltungen hinweg zu?





H.2.3 Handlungsbedarf: Aufgabenbezogene Unterstützung durch Lehrende

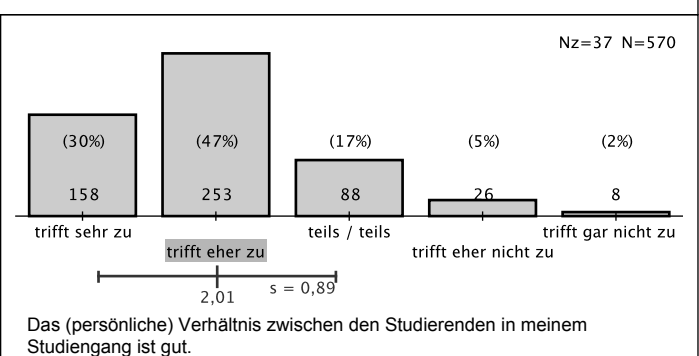
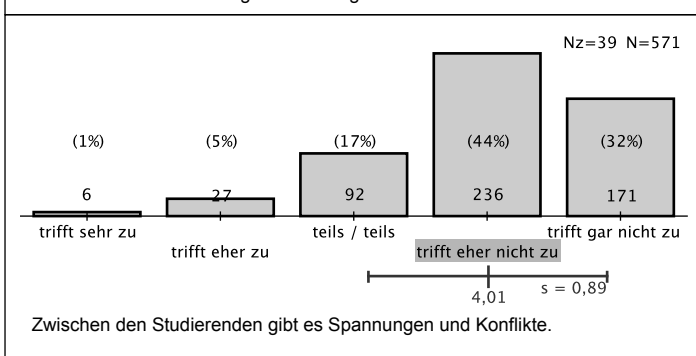
Wie dringend sollte sich die Universität Oldenburg um die aufgabenbezogene Unterstützung durch Lehrende (einen oder mehrere Aspekte) kümmern?

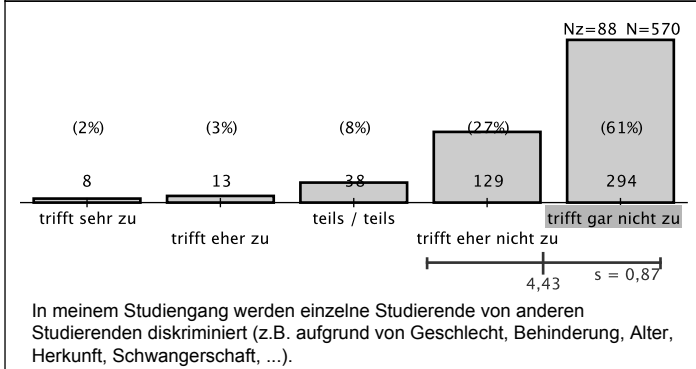
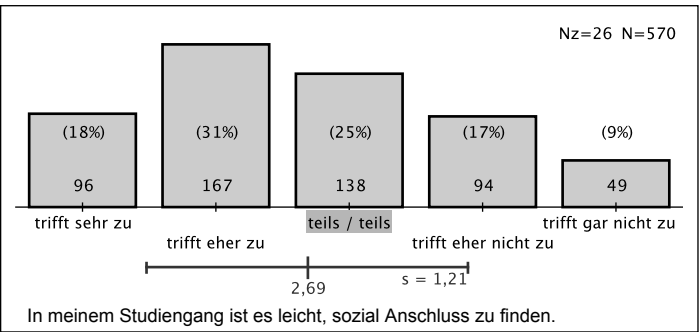
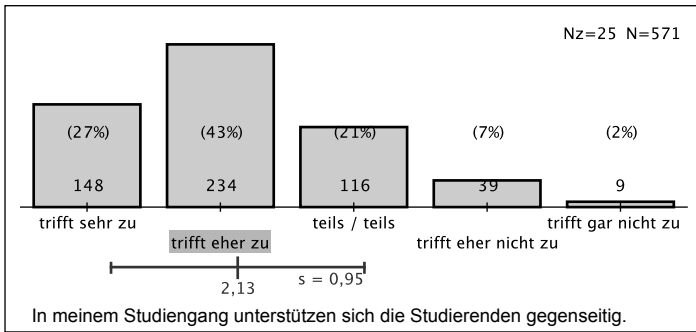


Themenblock 3: Qualität der Zusammenarbeit

3.0 Zusammenarbeit zwischen Studierenden

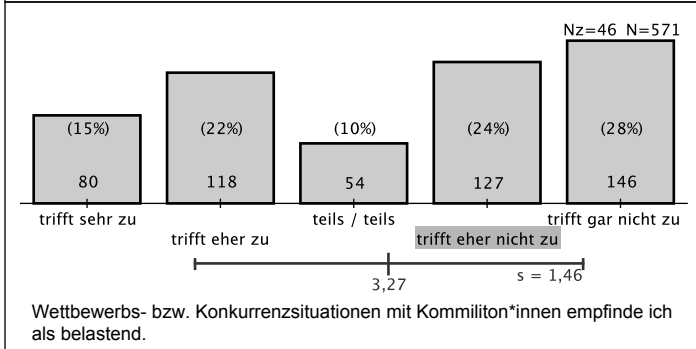
In welchem Maße treffen folgende Aussagen zu?





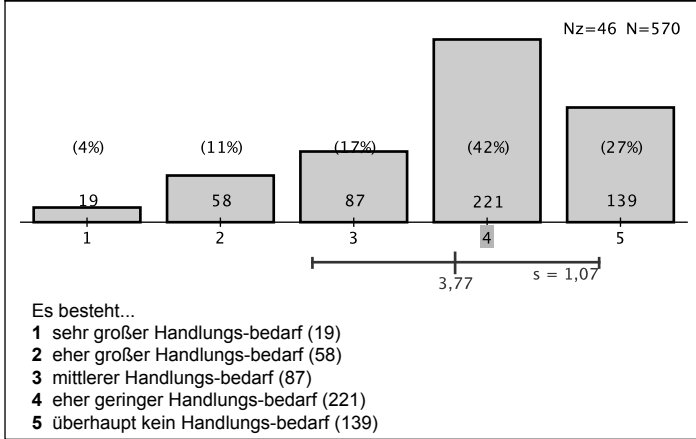
3.1 Wettbewerbssituationen mit Kommiliton*innen

In welchem Maße trifft folgende Aussage zu?

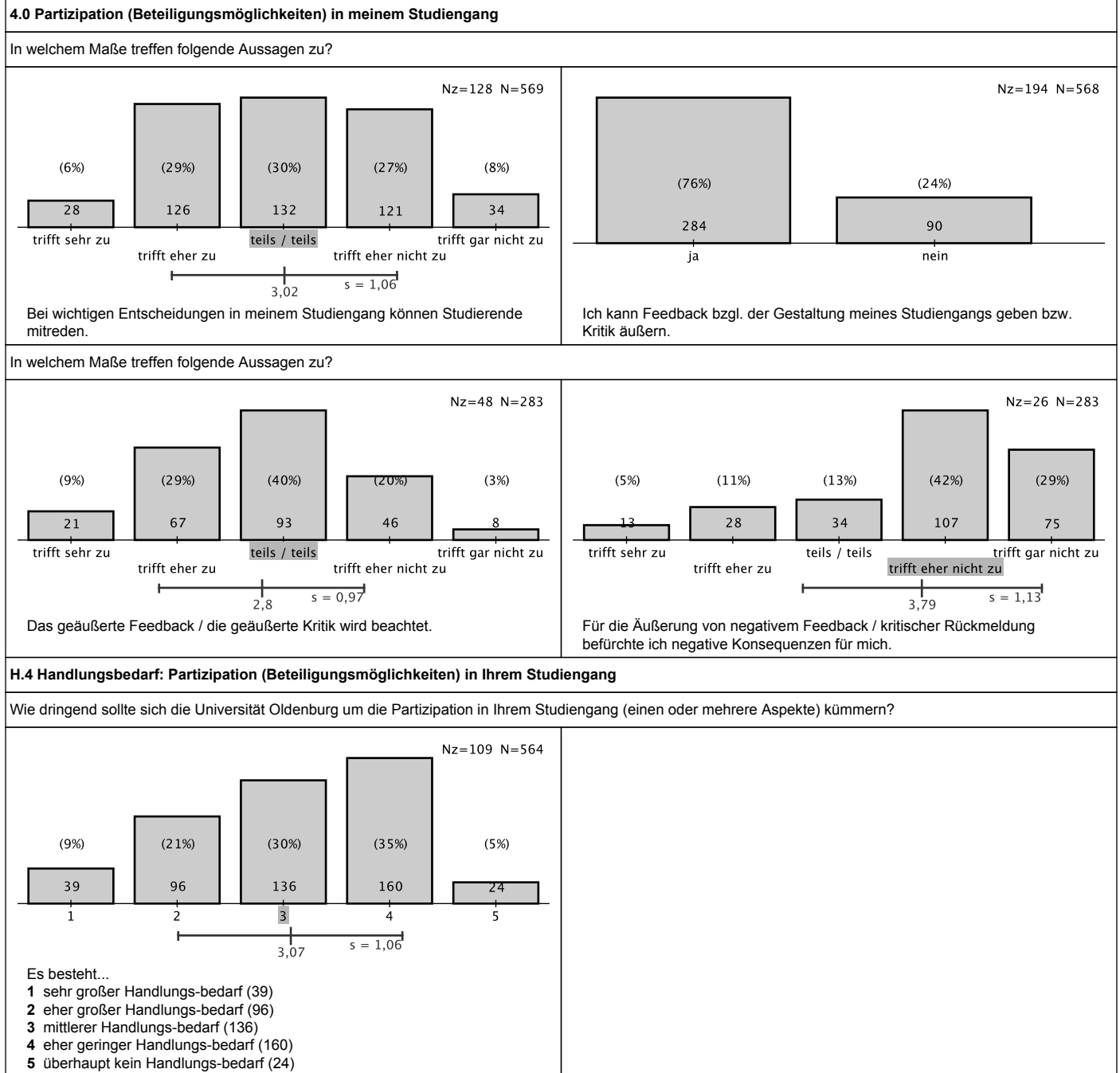


H.3 Handlungsbedarf: Qualität der Zusammenarbeit mit Studierenden

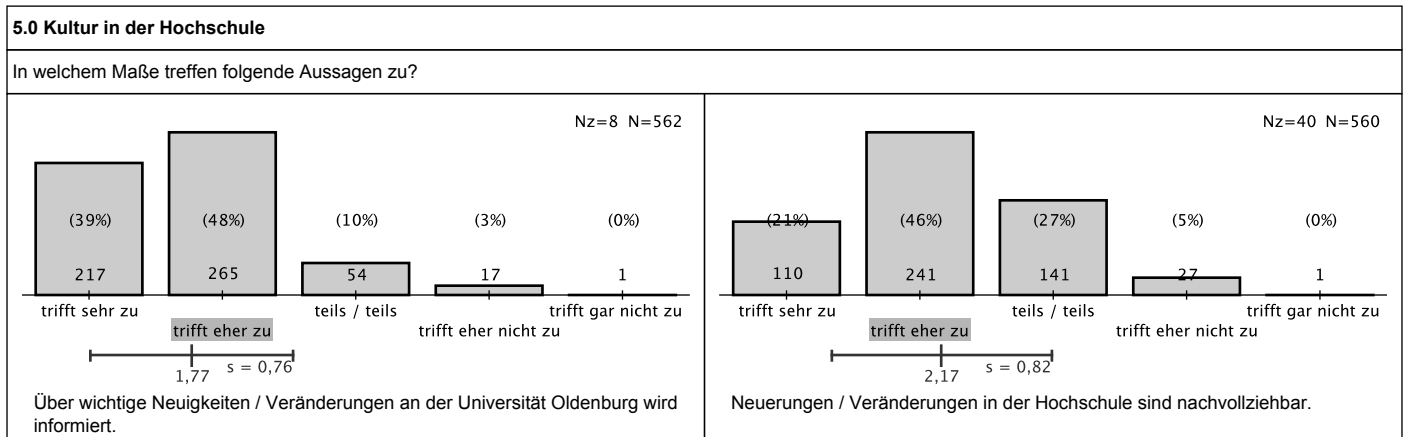
Wie dringend sollte sich die Universität Oldenburg um die Zusammenarbeit zwischen Studierenden oder die Wettbewerbssituation (einen oder mehrere Aspekte) kümmern?

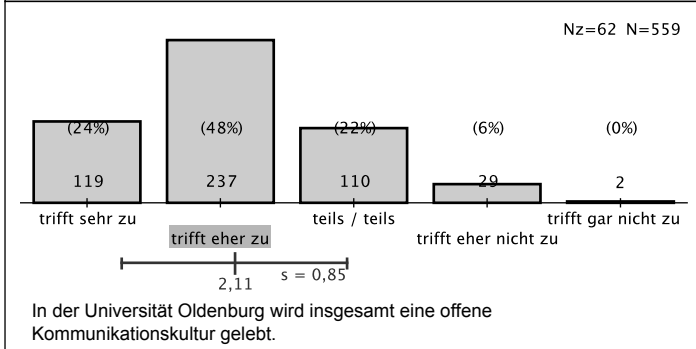
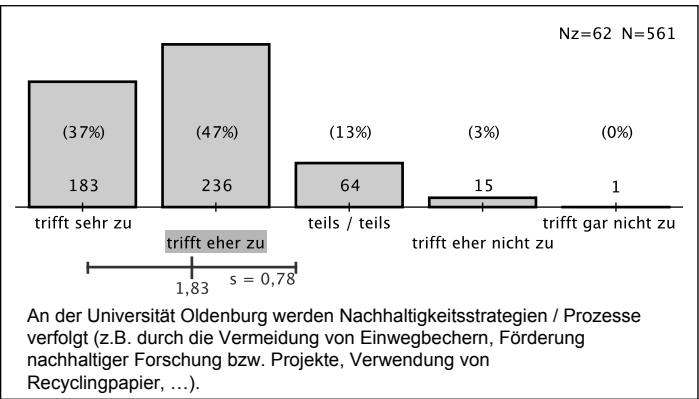
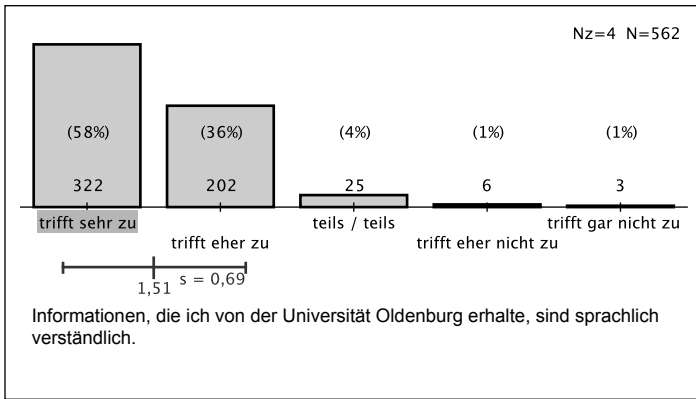


Themenblock 4: Kultur im Studiengang



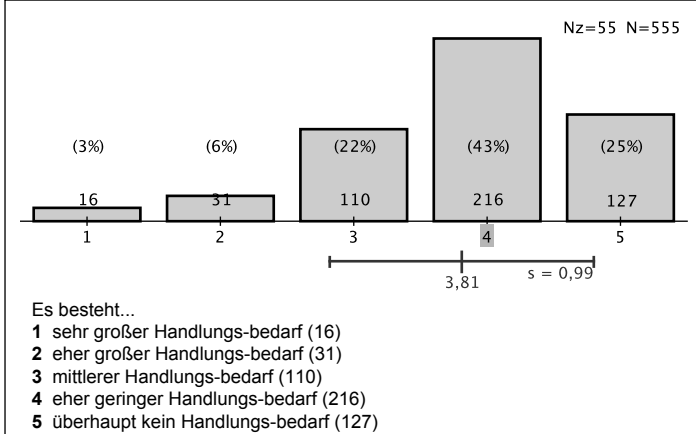
Themenblock 5: Kultur in der Hochschule





H.5 Handlungsbedarf: Kultur in der Hochschule

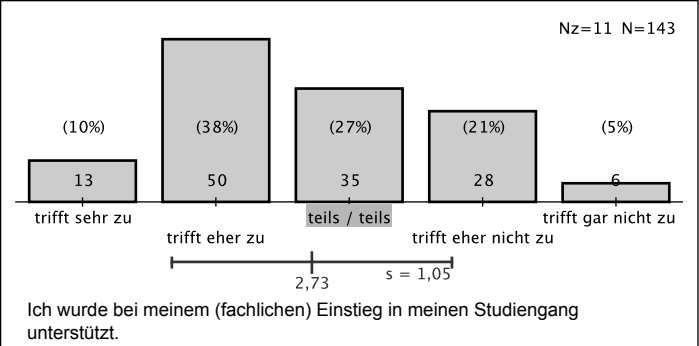
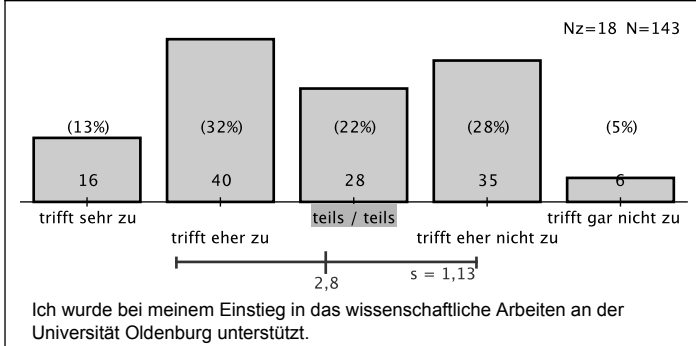
Wie dringend sollte sich die Universität Oldenburg um die Partizipation in Ihrem Studiengang (einen oder mehrere Aspekte) kümmern?

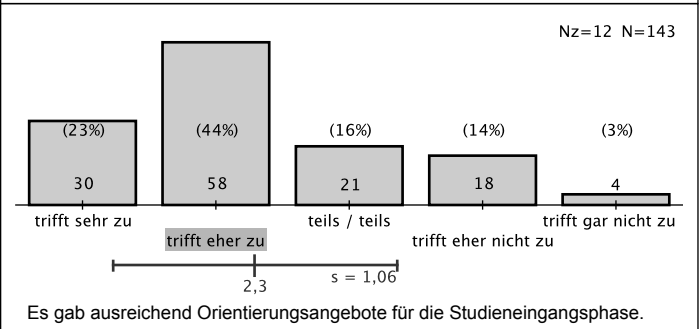
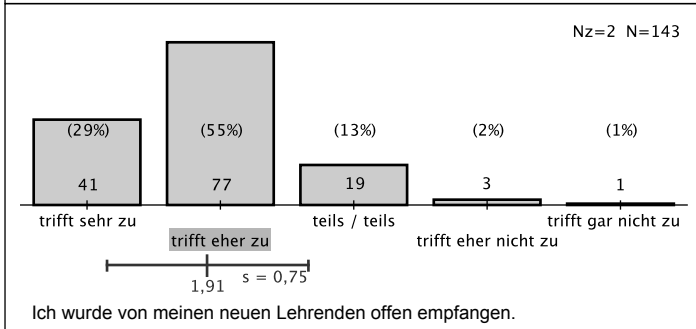
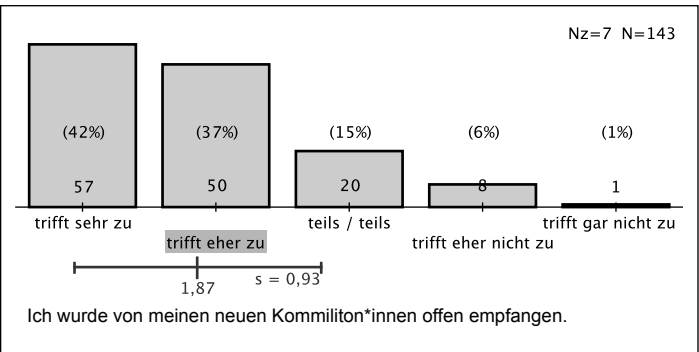
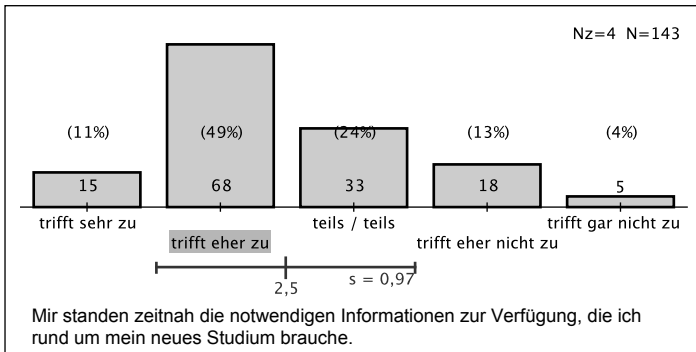


Themenblock 6: Filterfragen

6.0 Studiengangphase

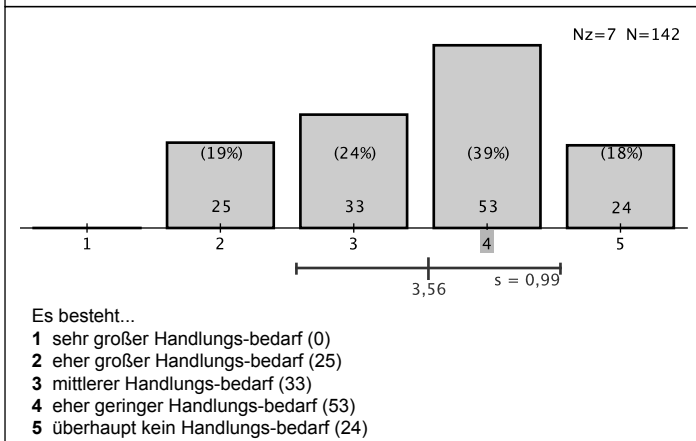
In welchem Maße treffen folgende Aussagen zu?





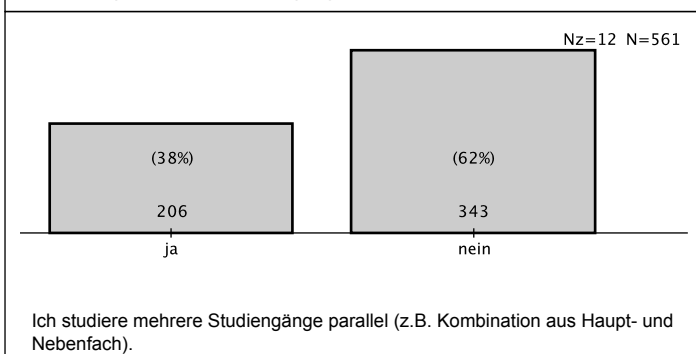
H.6.0 Handlungsbedarf: Studieneingangsphase

Wie dringend sollte sich die Universität Oldenburg um die Gestaltung der Studieneingangsphase (einen oder mehrere Aspekte) kümmern?

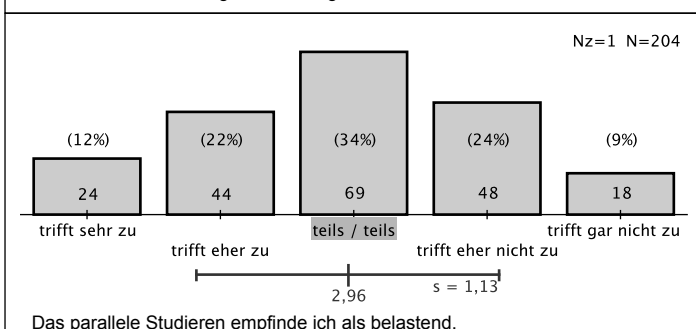


Themenblock 6: Filterfragen

6.1 Filterfrage: mehrere Studiengänge

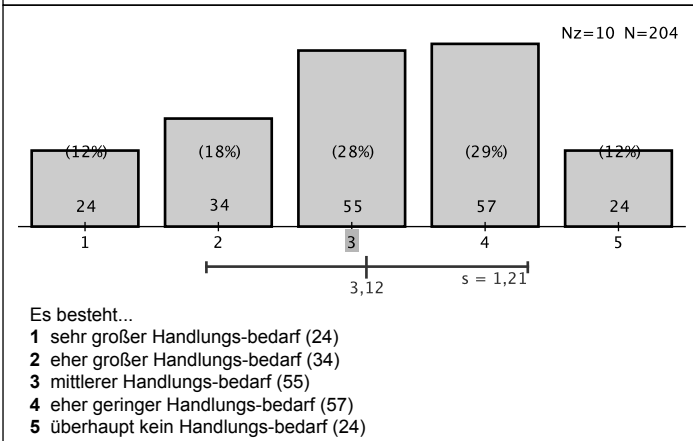


In welchem Maße trifft folgende Aussage zu?



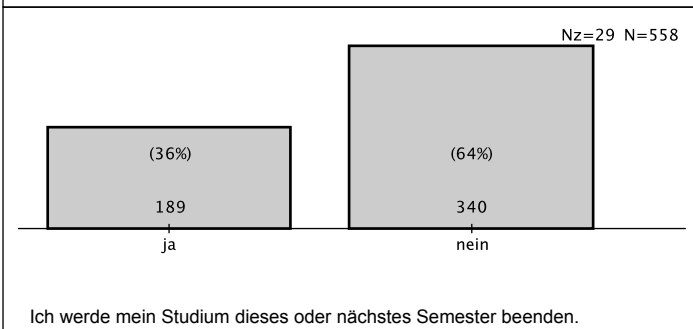
H.6.1 Handlungsbedarf: Belastung durch mehrere Studienfächer in der Hochschule

Wie dringend sollte sich die Universität Oldenburg um die Belastung durch mehrere Studienfächer kümmern?

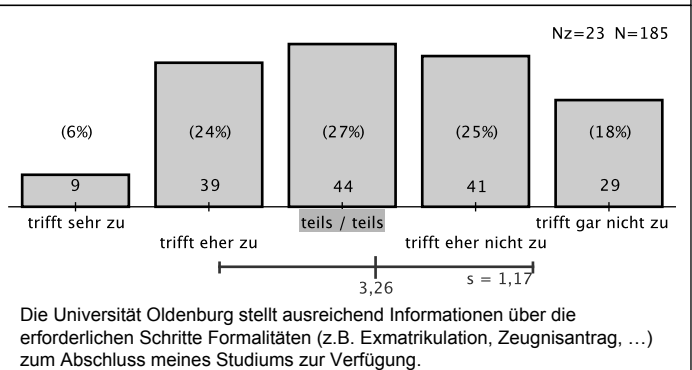
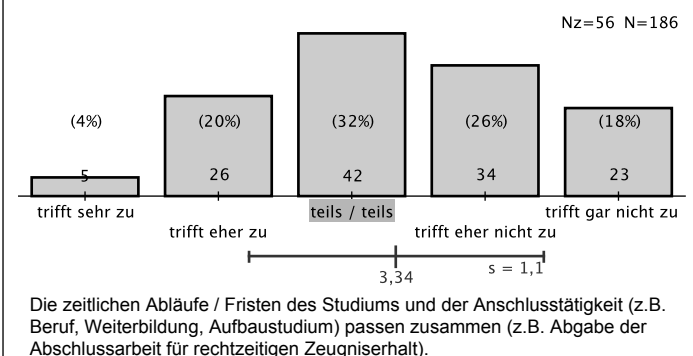
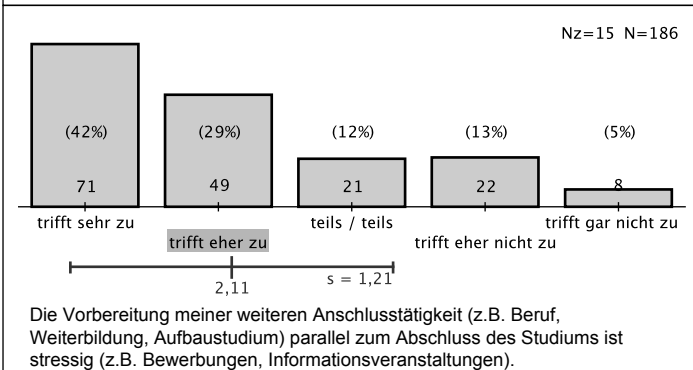


Themenblock 6: Filterfragen

6.2 Filterfrage: letztes Studienjahr

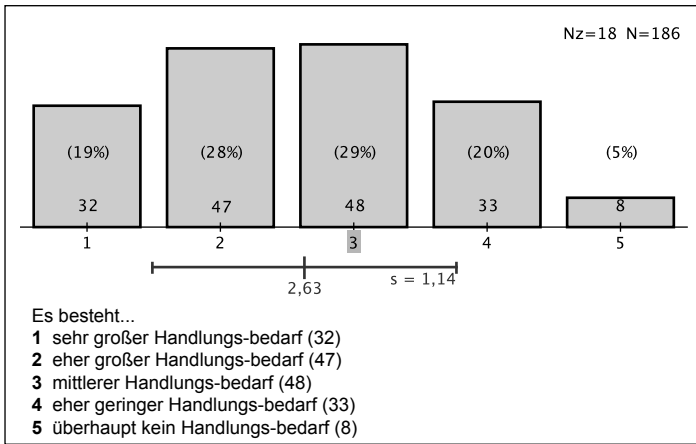


In welchem Maße treffen folgende Aussagen zu?



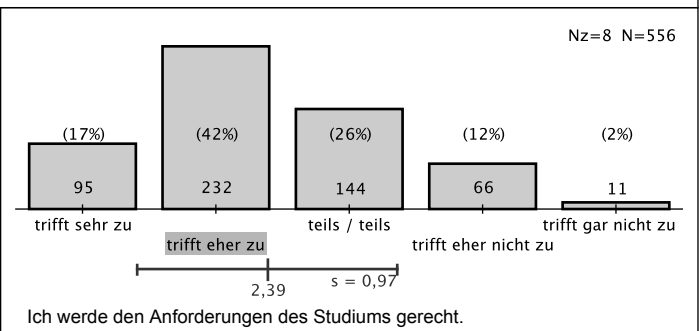
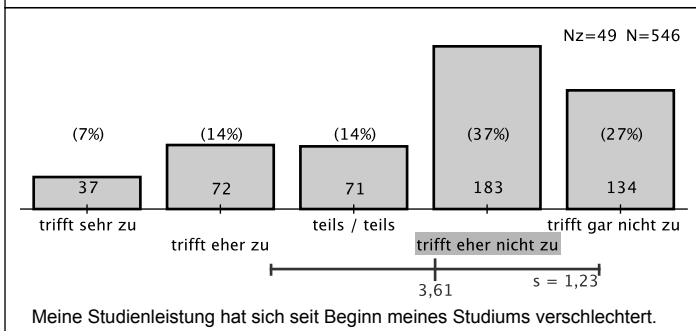
H.6.2 Handlungsbedarf: Letztes Studienjahr

Wie dringend sollte sich die Universität Oldenburg um die Belastung aufgrund des Studienabschlusses (einen oder mehrere Aspekte) kümmern?



Themenblock 7: Studienleistung

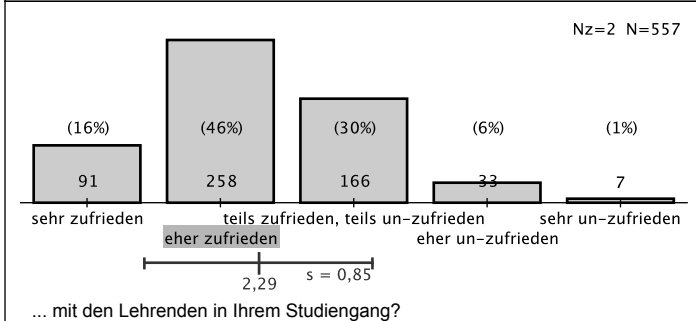
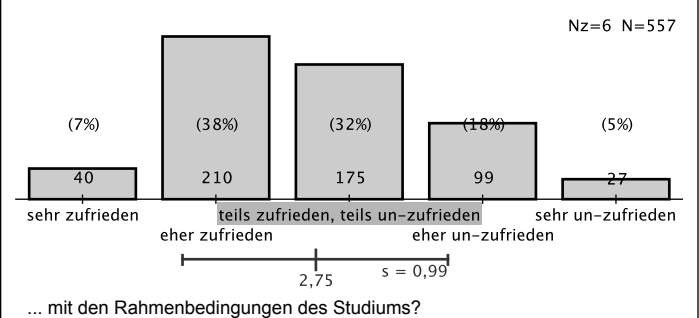
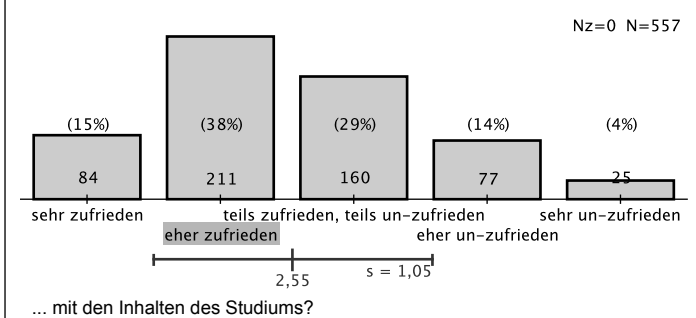
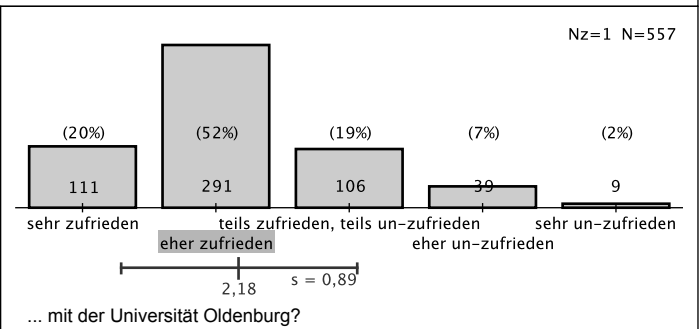
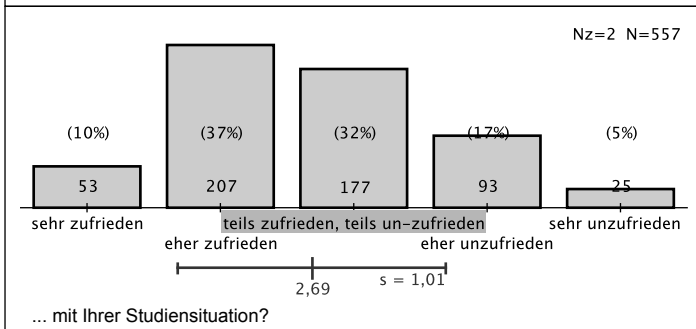
In welchem Maße treffen folgende Aussagen zu?



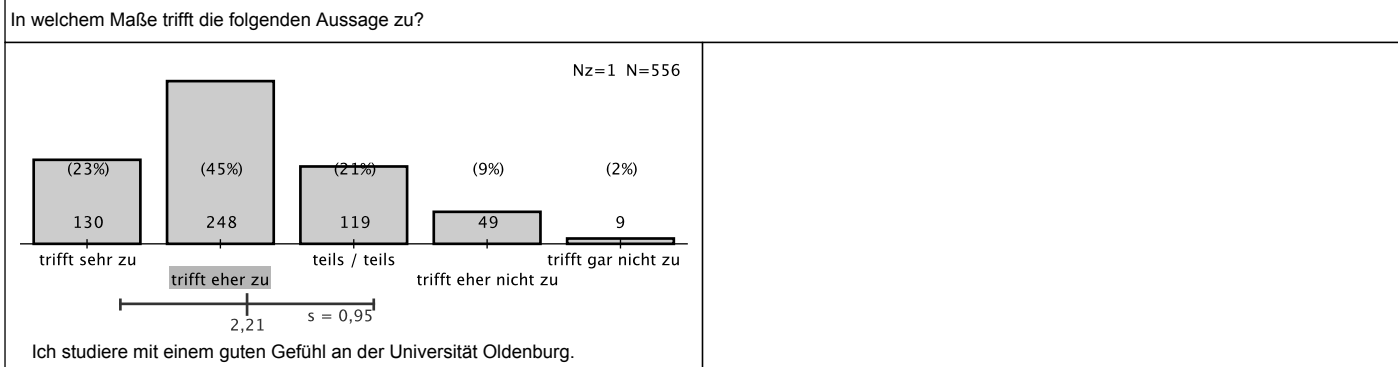
Themenblock 8: Wohlbefinden im Studium

8.0 Zufriedenheit mit Studium

Wenn Sie an alles denken, was für Ihr Studium eine Rolle spielt, wie zufrieden sind Sie dann insgesamt...

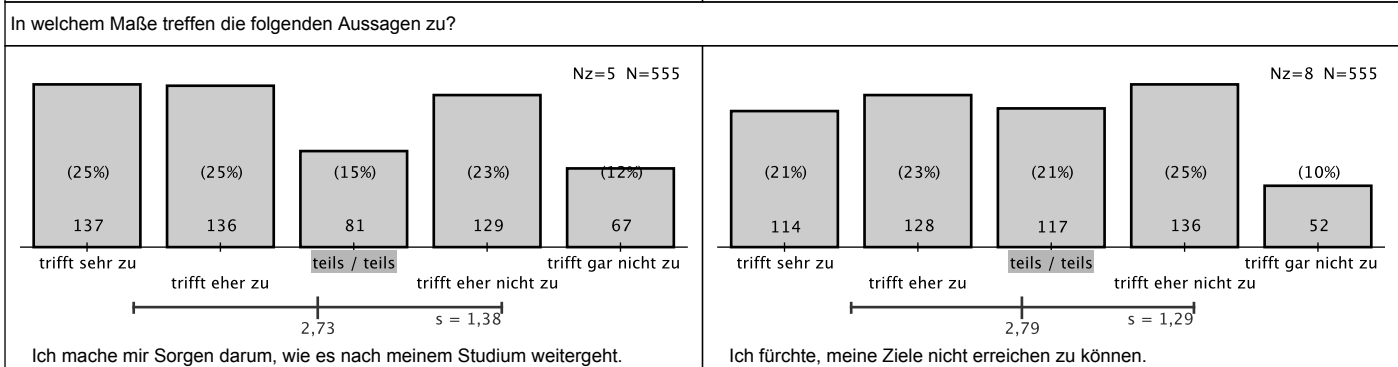
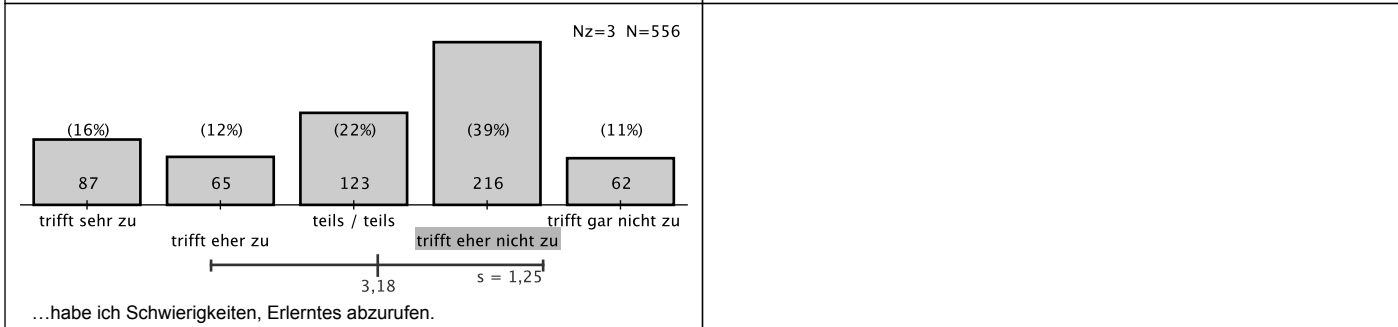
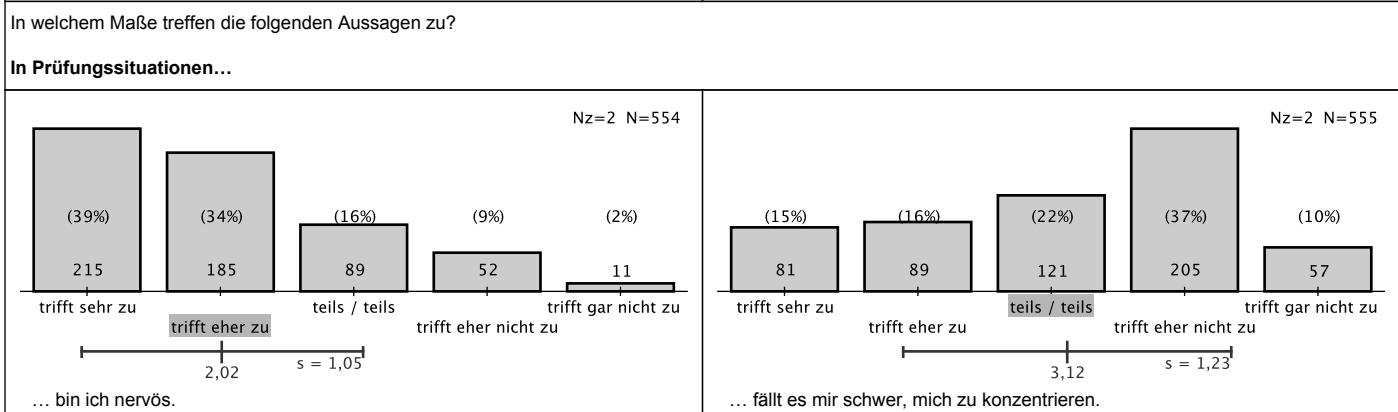
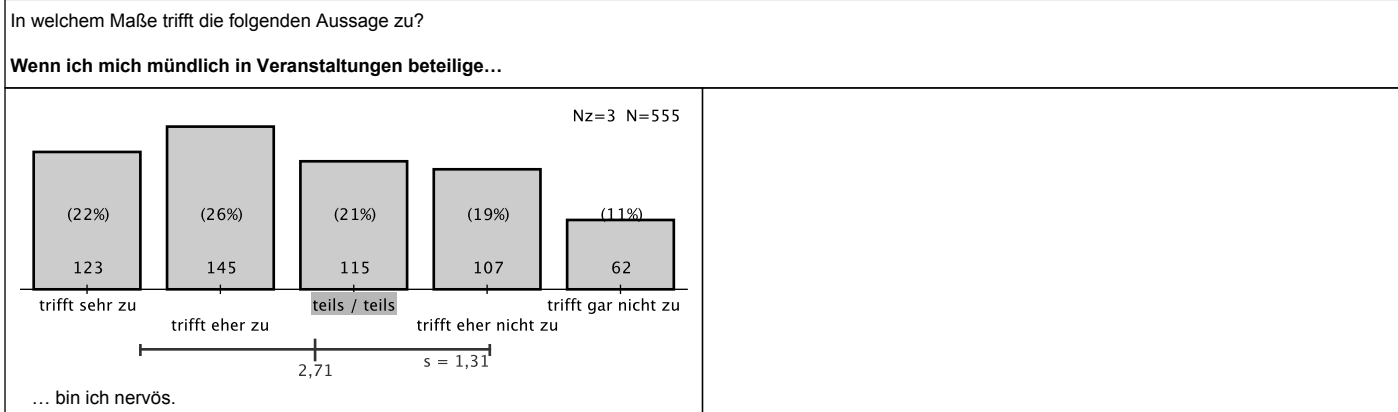


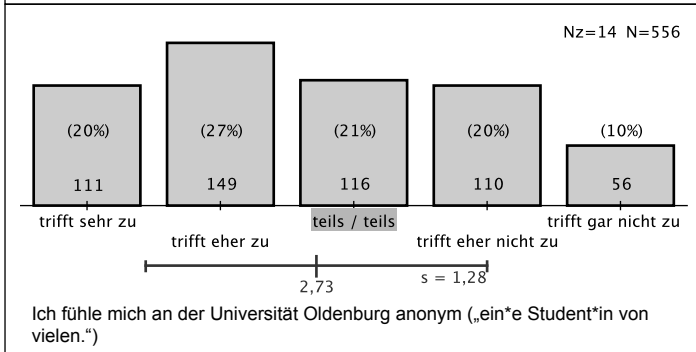
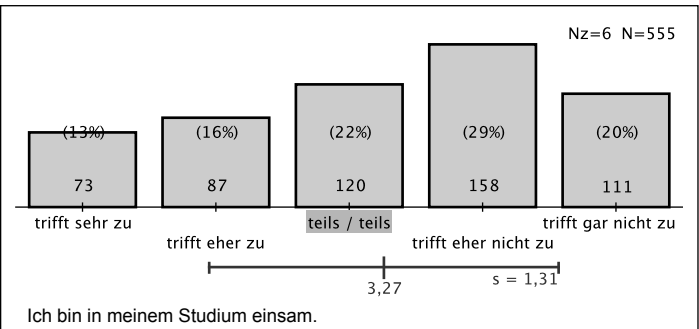
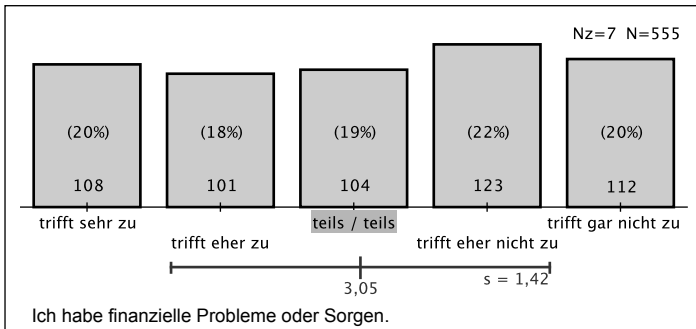
8.1 Mit gutem Gefühl an der Universität studieren



Themenblock 8: Wohlbefinden im Studium

8.2 Angst

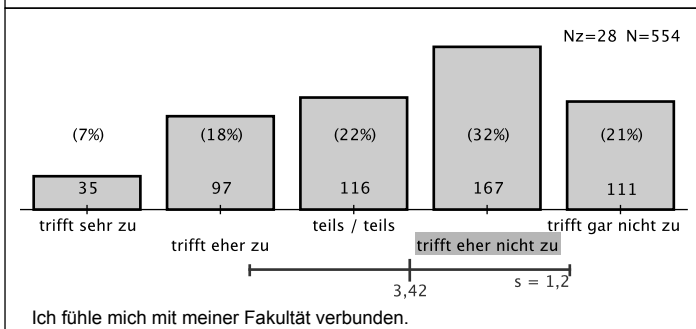
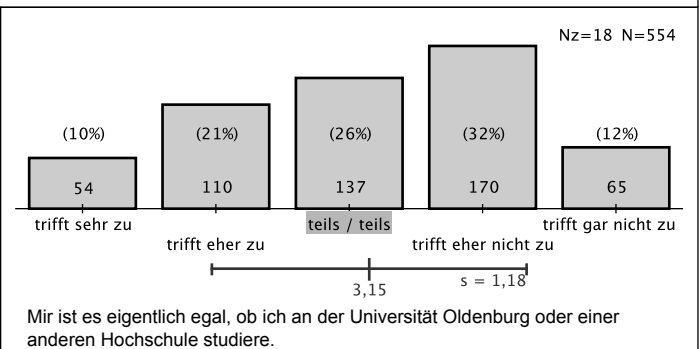
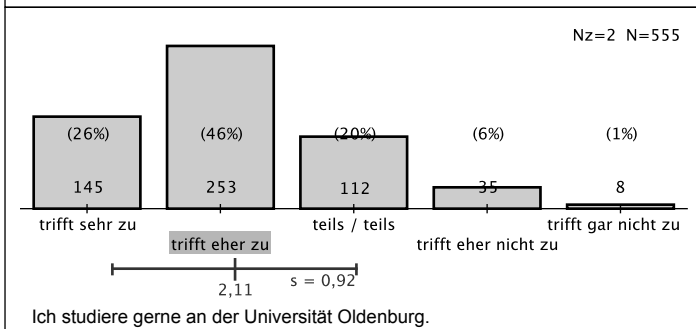




Themenblock 9: Identifikation mit Studium und Hochschule

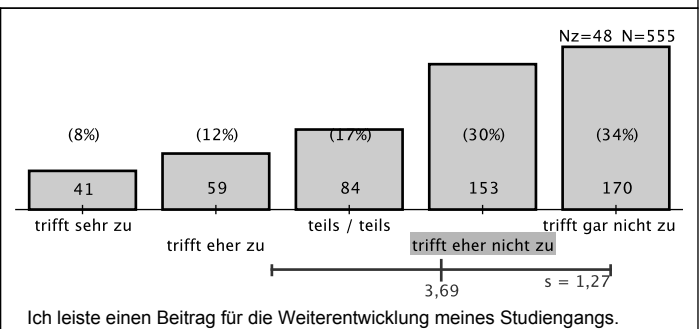
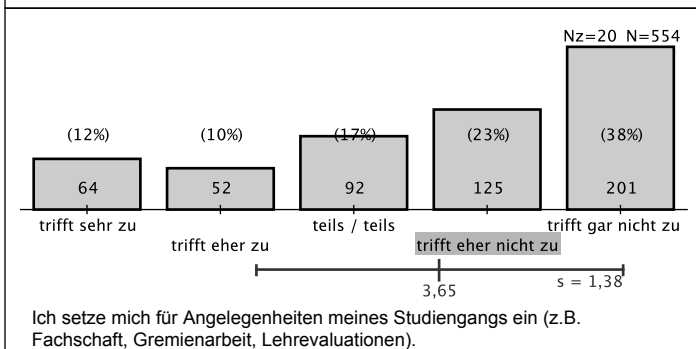
9.0 Bindung / Commitment

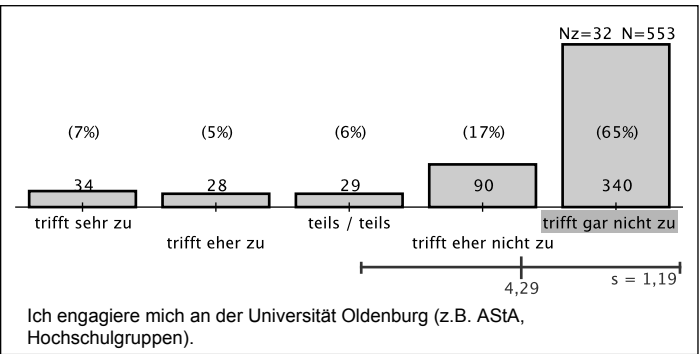
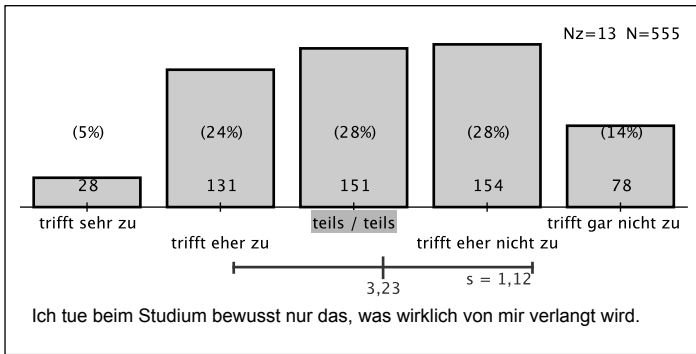
In welchem Maße treffen folgende Aussagen zu?



9.1 Engagement

In welchem Maße treffen folgende Aussagen zu?

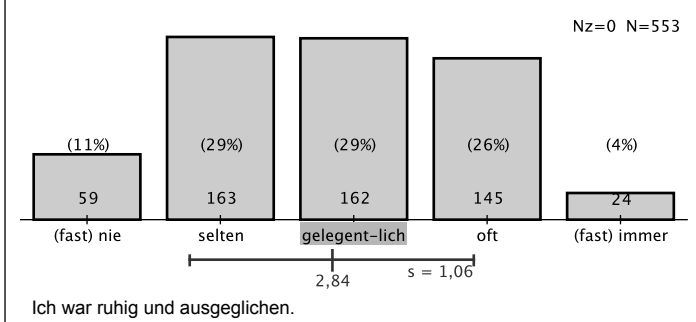
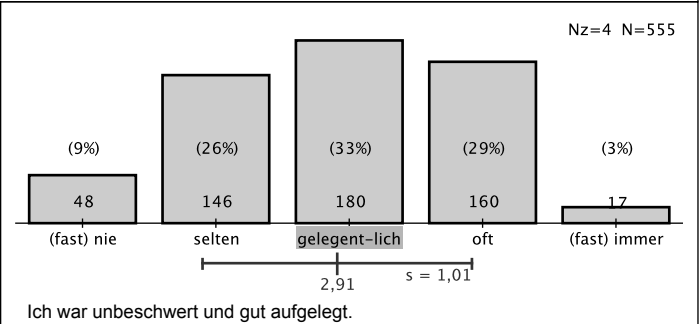
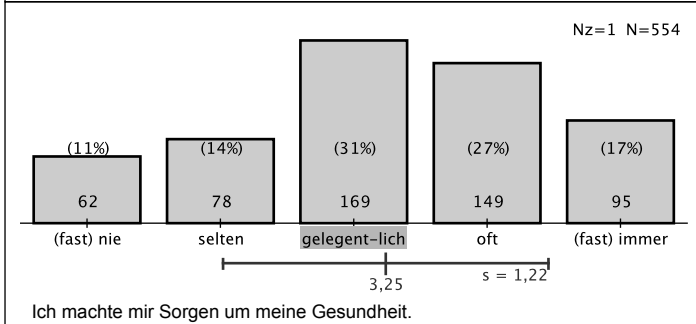




Themenblock 10: Allgemeines Befinden und Gesundheit

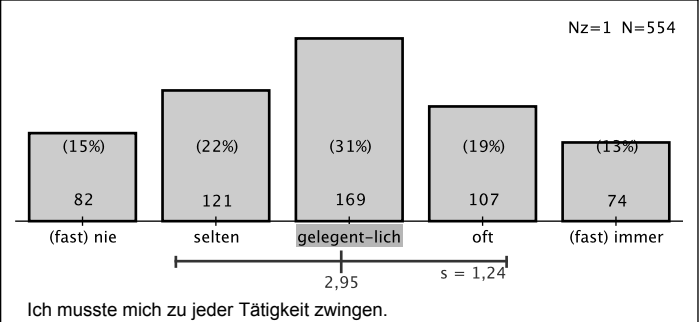
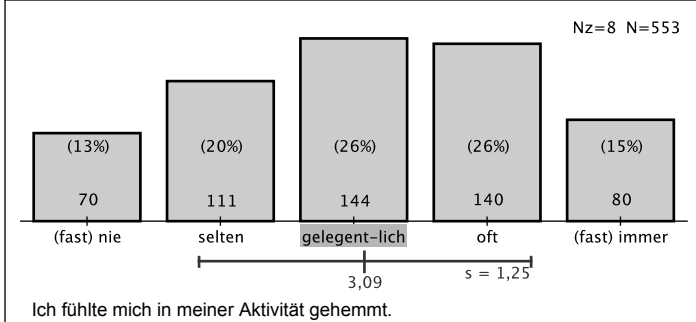
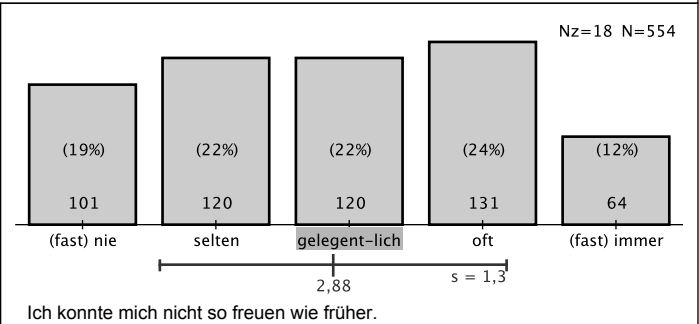
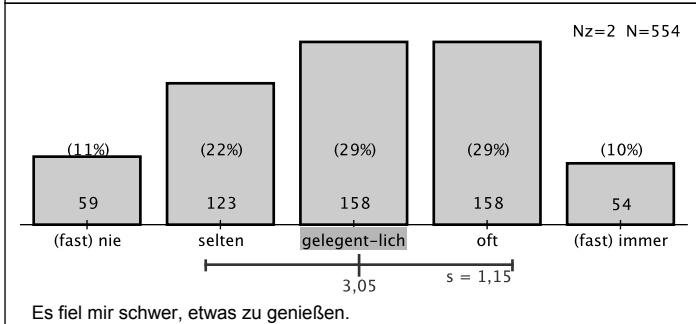
10.0 Allgemeines Wohlbefinden

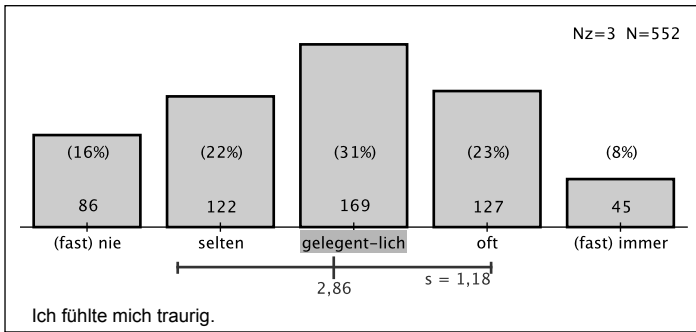
Wie häufig trafen folgende Aussagen in den letzten 2 Monaten Ihres Studiums auf Sie zu?



10.1 Depressive Verstimmung

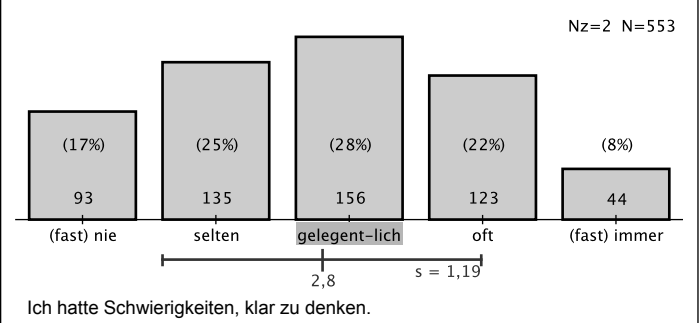
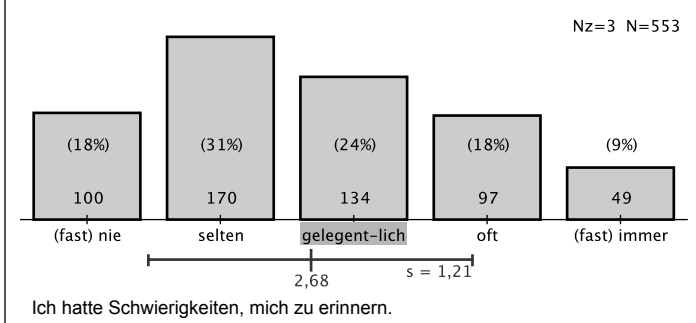
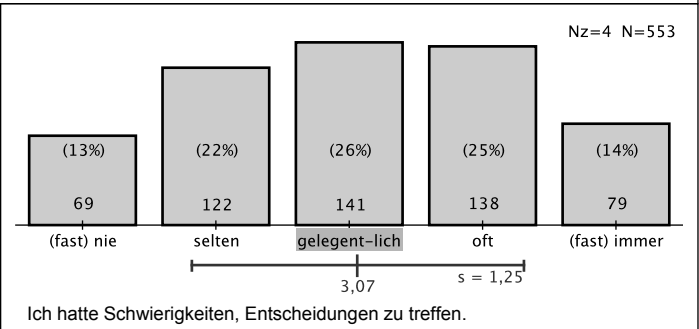
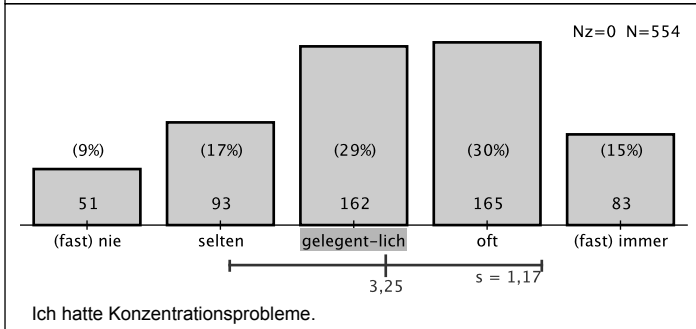
Wie häufig trafen folgende Aussagen in den letzten 2 Monaten Ihres Studiums auf Sie zu?





10.2 Kognitive Stresssymptome

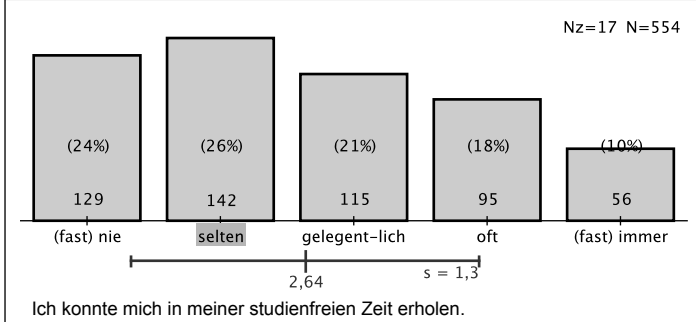
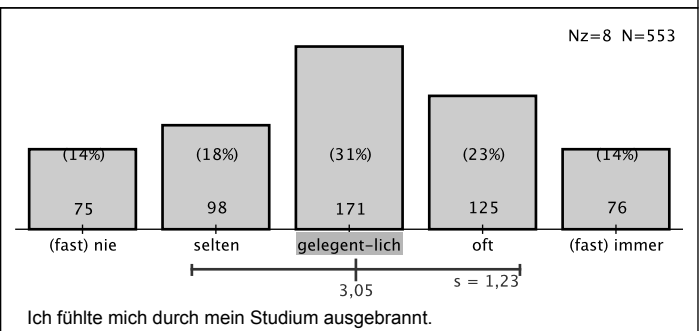
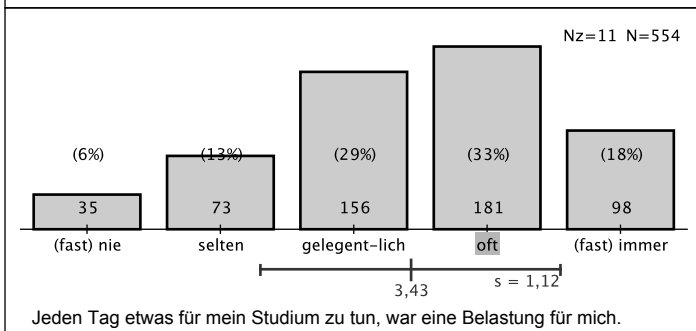
Wie häufig trafen folgende Aussagen in den letzten 2 Monaten Ihres Studiums auf Sie zu?



Themenblock 10: Allgemeines Befinden und Gesundheit

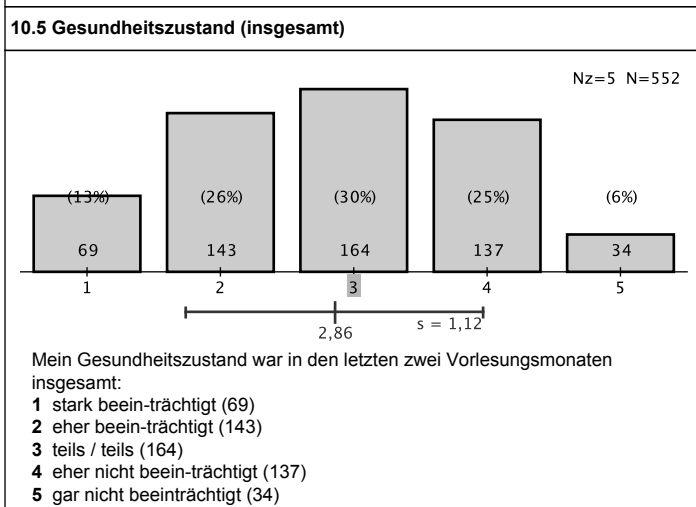
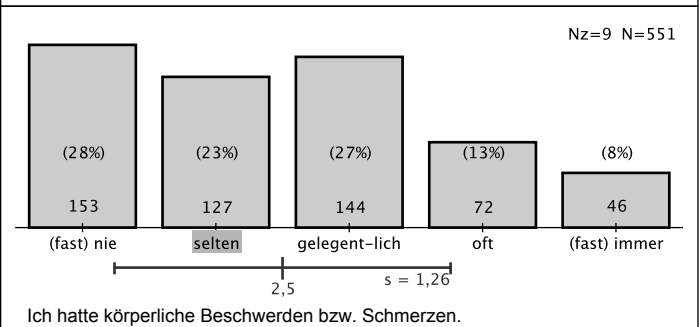
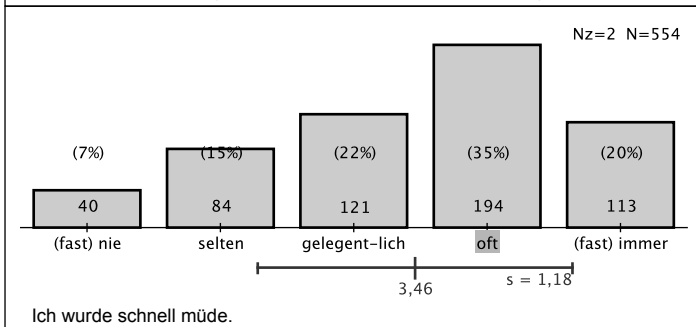
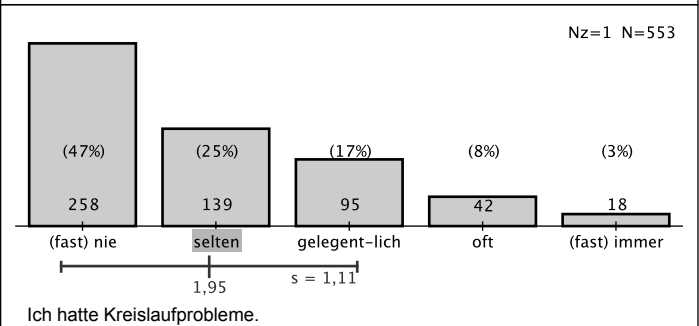
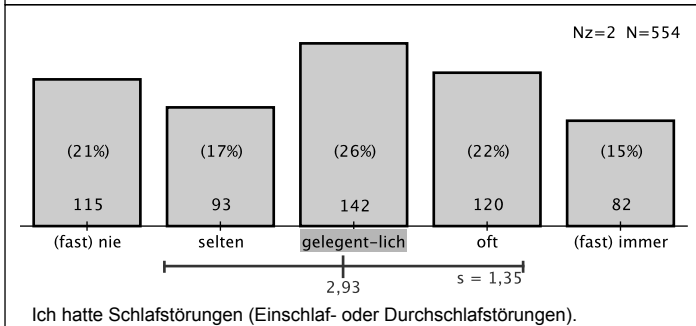
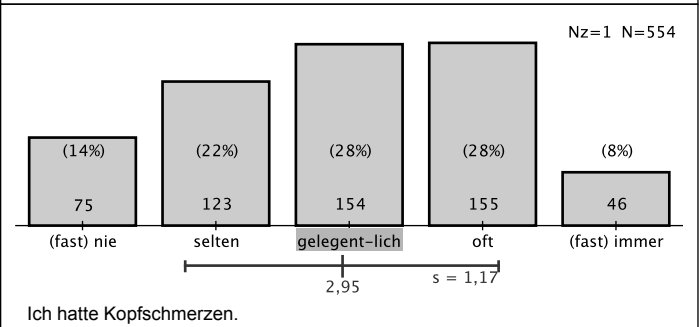
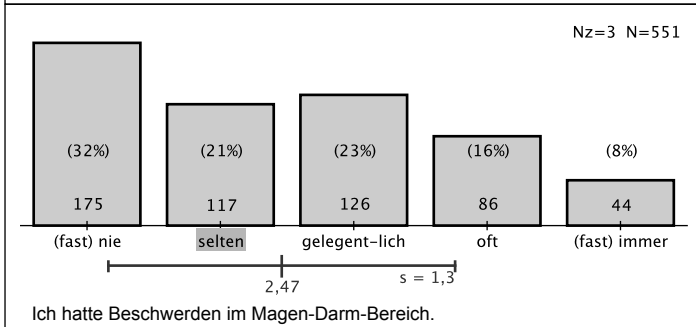
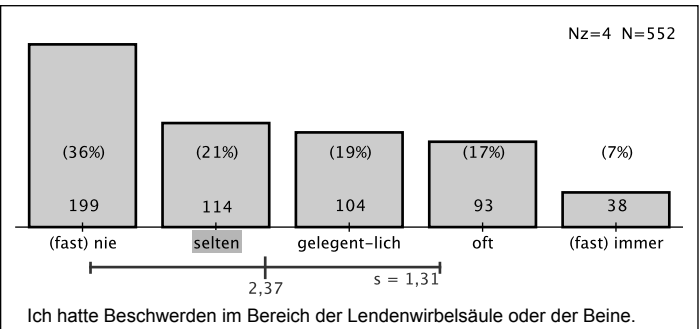
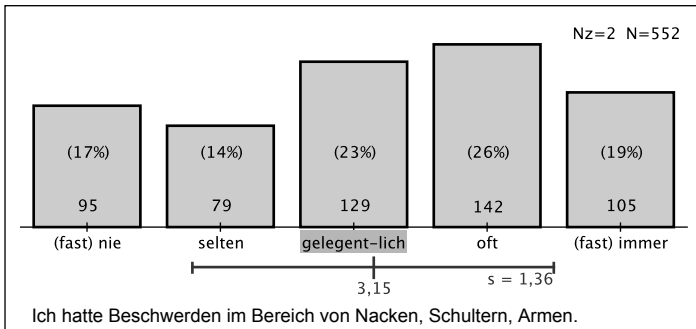
10.3 Erschöpfung

Wie häufig trafen folgende Aussagen in den letzten 2 Monaten Ihres Studiums auf Sie zu?



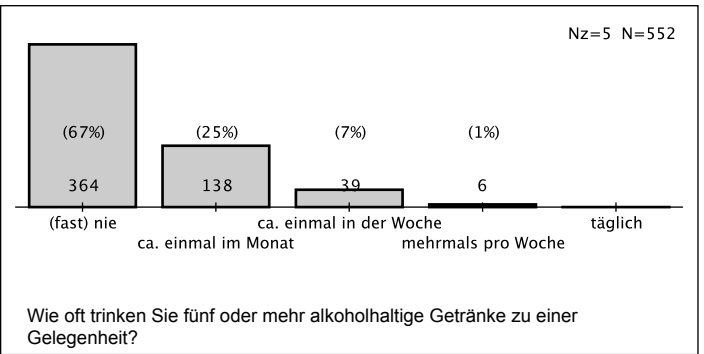
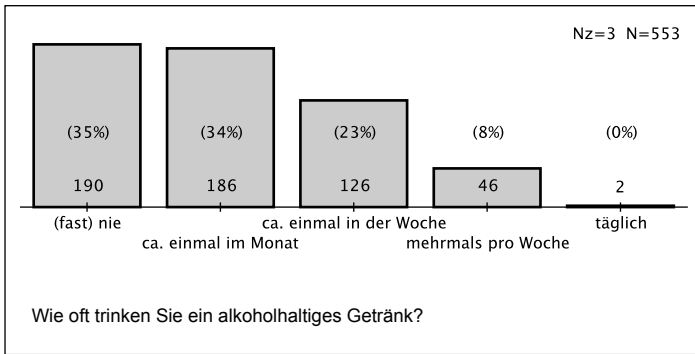
10.4 Gesundheitliche Beschwerden

Wie häufig trafen folgende Aussagen in den letzten 2 Monaten Ihres Studiums auf Sie zu?



Fragen zum Gesundheitsverhalten

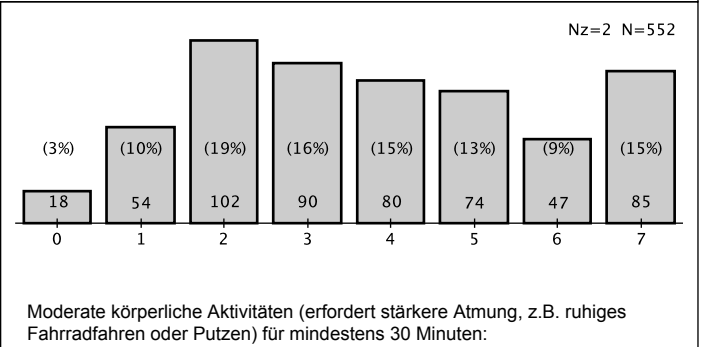
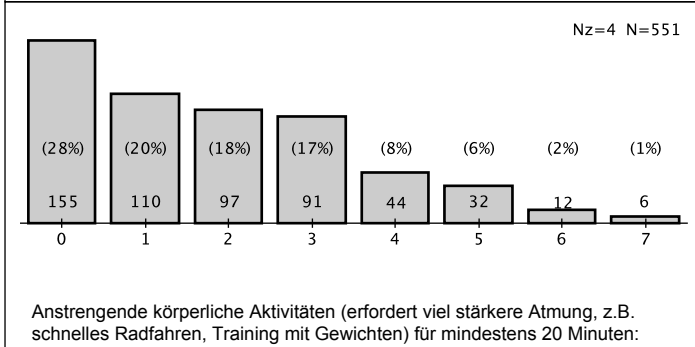
I Substanzkonsum	
<p>Nz=3 N=543</p> <p>Wie oft haben Sie in den letzten drei Monaten geraucht?</p>	
Haben Sie jemals folgende Substanzen konsumiert?	
<p>Nz=13 N=553</p> <p>Cannabis (Gras, Marihuana, Haschisch) A noch nie konsumiert (303) B schon einmal konsumiert (151) C in den letzten 12 Monaten konsumiert (52) D im letzten Monat konsumiert (34)</p>	<p>Nz=7 N=551</p> <p>Kokain A noch nie konsumiert (514) B schon einmal konsumiert (24) C in den letzten 12 Monaten konsumiert (4) D im letzten Monat konsumiert (2)</p>
<p>Nz=9 N=552</p> <p>Neuro-Enhancer (Ritalin®, Medikinet®, Vigil®) entgegen einer ärztlichen Verordnung bzw. ohne medizinische Diagnose zur Leistungs- bzw. Konzentrationsförderung A noch nie konsumiert (530) B schon einmal konsumiert (9) C in den letzten 12 Monaten konsumiert (2) D im letzten Monat konsumiert (2)</p>	<p>Nz=8 N=552</p> <p>MDMA (Ecstasy, Teile, als Kristalle oder Tabletten) A noch nie konsumiert (507) B schon einmal konsumiert (33) C in den letzten 12 Monaten konsumiert (3) D im letzten Monat konsumiert (1)</p>
<p>Nz=31 N=548</p> <p>Sonstige A noch nie konsumiert (486) B schon einmal konsumiert (18) C in den letzten 12 Monaten konsumiert (8) D im letzten Monat konsumiert (5)</p>	
II Alkohol	



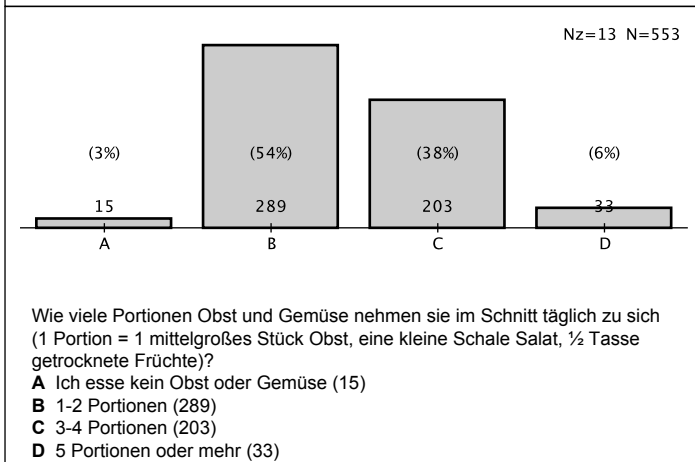
Fragen zum Gesundheitsverhalten

III Körperliche Aktivität

An wie vielen Tagen in den letzten sieben Tagen haben Sie folgende körperliche Aktivitäten ausgeführt?



IV Ernährung



Fragen zum Gesundheitsverhalten

V Rahmenbedingungen der Hochschule für Gesundheitsverhalten

In welchem Maße treffen folgende Aussagen zu?

