

# Wärmebildkamera



Abb. 1: Wärmebildkamera vor Präsentationskamera montiert

## Geräteliste:

Wärmebildkamera, verschiedene Objekte zum Betrachten (warme Hand, Peltier-Element, ...), Glasscheibe Plexiglasscheibe, Kerze oder andere Wärmequelle, dünne schwarze Folie, Siliziumscheibe (ausleihbar über den Pförtner – im Schaukasten vorm großen Hörsaal – Handschuhe anziehen!)

## Versuchsbeschreibung:

Das Infrarotspektrum verschiedener Objekte lässt sich mit der Wärmebildkamera betrachten. Die Temperaturskala wird auf dem Display in Falschfarben von Schwarz über Violett, dem Farbspektrum bis Rot und am Schluss Weiß dargestellt.

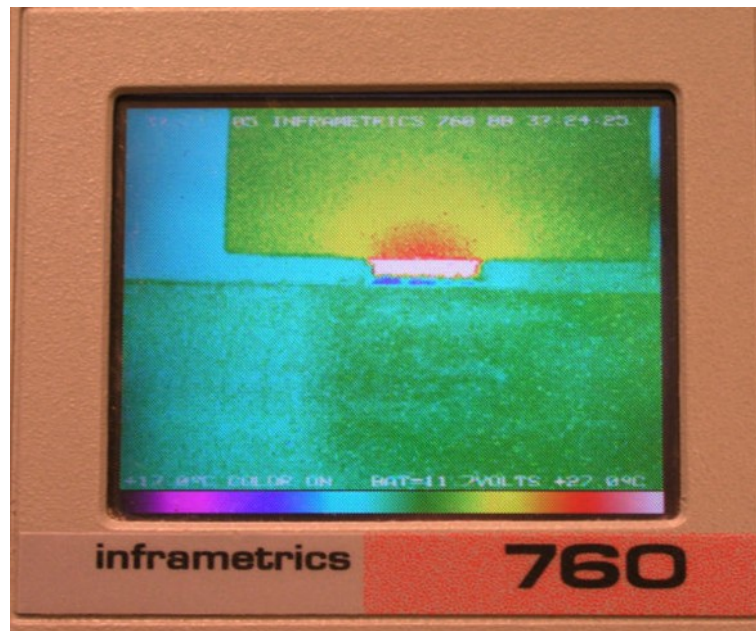


Abb. 2: Displaybild von einem Peltier-Element im Betrieb, Temperaturbereich: 17°C (Schwarz) bis 27°C (Weiß)

#### Bemerkungen:

Wärmebildkameras sind entweder im Studiengang PPRE oder in der Elektronikwerkstatt auszuleihen. Die Modelle arbeiten mit einem Mikrobolometerarray, die hier gezeigte Kamera besitzt einen gekühlten Ge Detektor und ist nicht mehr in Betrieb.