

# **Auswertung der Umfrage zur Beurteilung des GPR II Praktikums im SoSe 2022**

Zum Ende des Sommersemesters 2022 wurden die Studierenden um eine Bewertung des Grundpraktikums Physik aus Sicht der TeilnehmerInnen gebeten.

Die Beurteilung erfolgte auf einer Notenskala von 1 (sehr gut) bis 6 (ungenügend).

Die gestellten Anforderungen wurden auf einer Skala von -3 (zu niedrig) über 0 (angemessen) bis +3 (zu hoch) bewertet.

**Durchführung der Umfrage: Annette Berger und Christin Warns**

**Anzahl der Teilnehmer/innen: 64**

**Auswertung der Umfrage: Dr. Michael Krüger**

**Oktober 2022**

# Allgemeines zum Praktikum

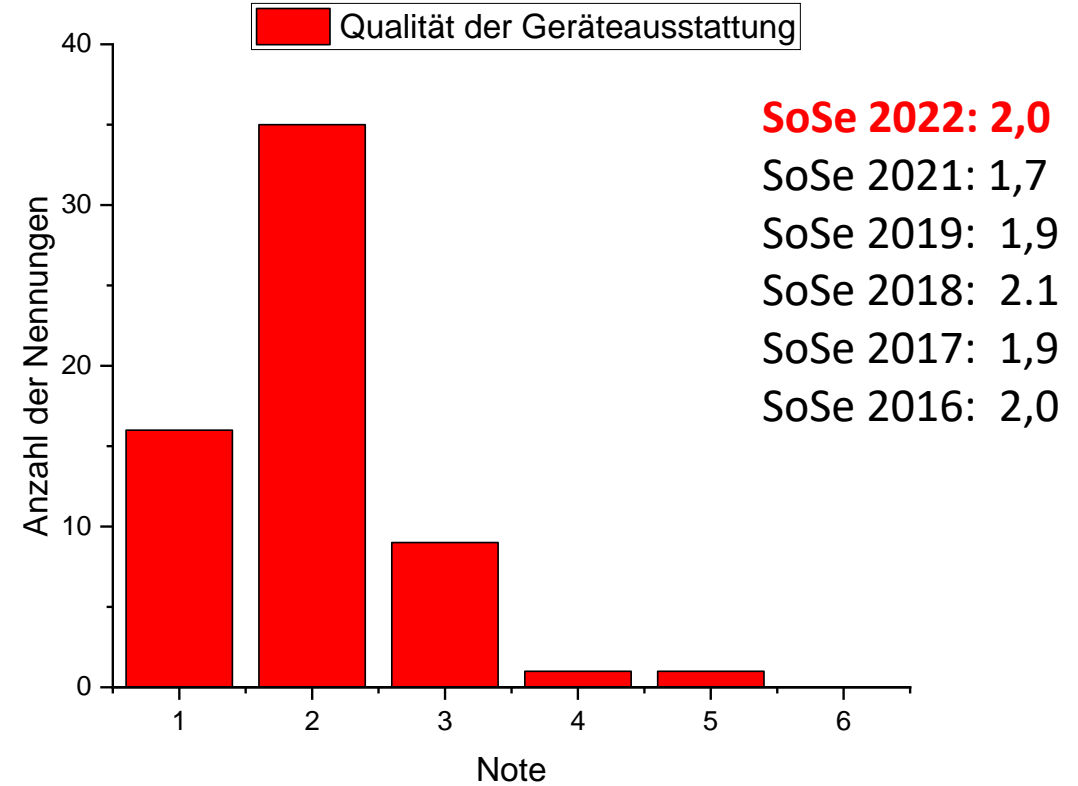
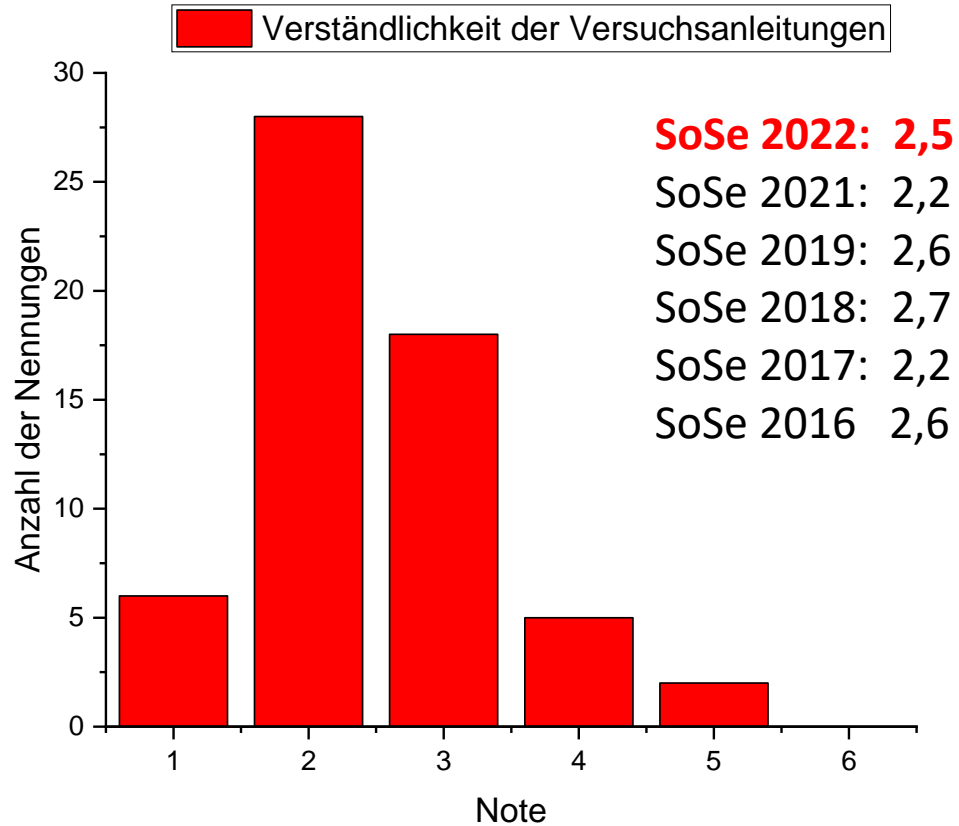
Lerneffekt bei Durchführung der Versuche

Lerneffekt bei Vorträgen

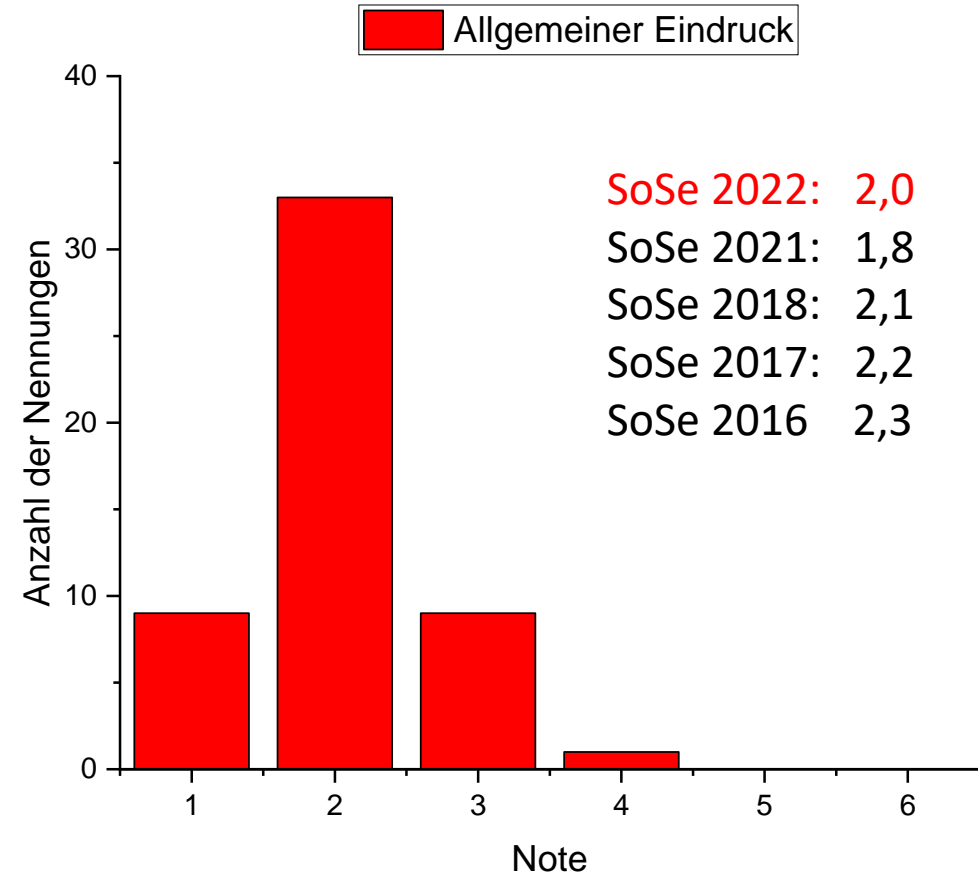
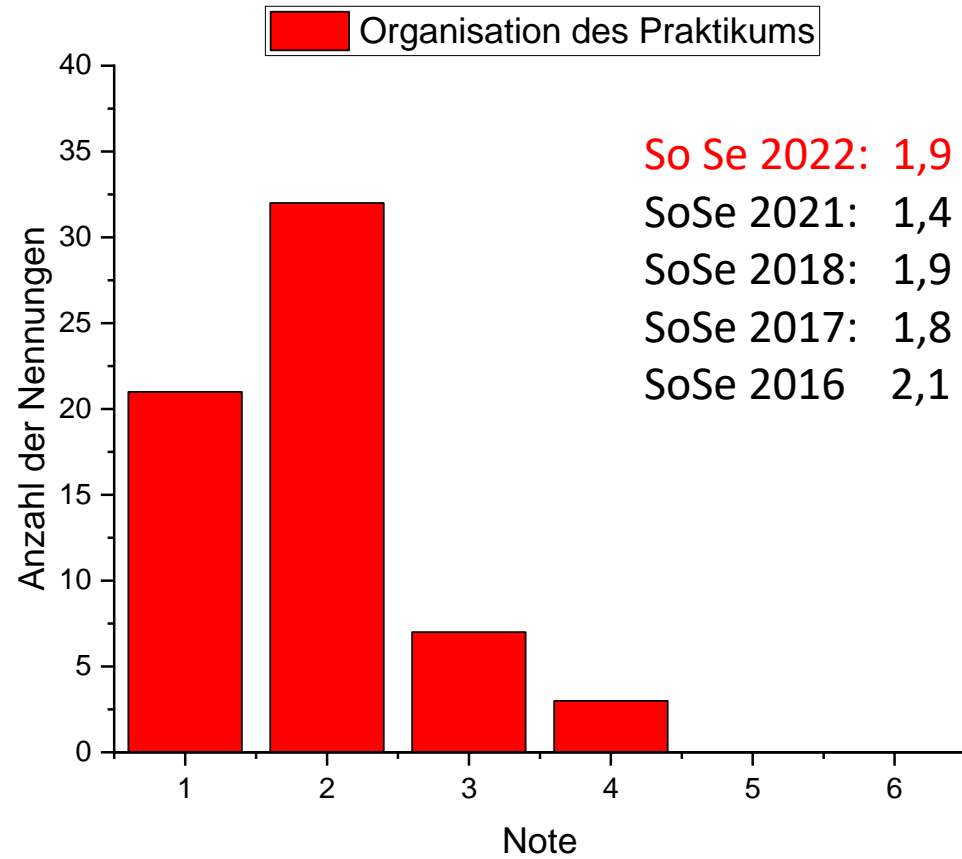
Nicht abgefragt

Nicht abgefragt

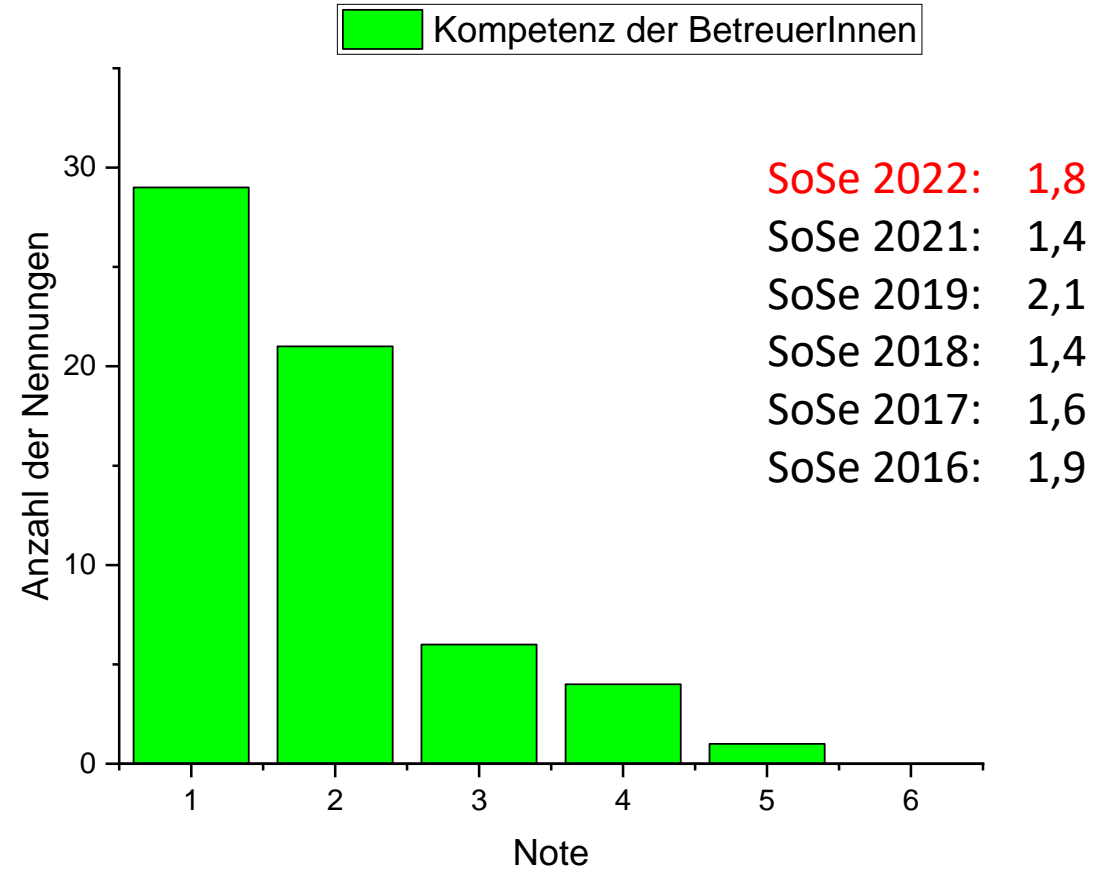
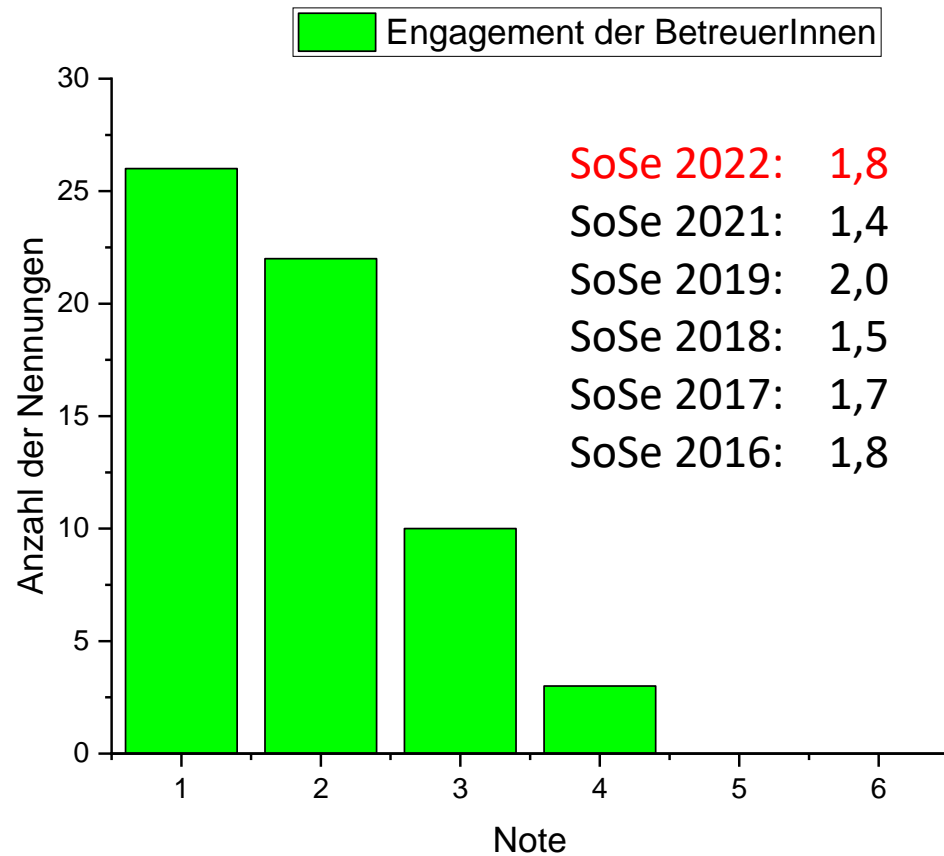
# Allgemeines zum Praktikum



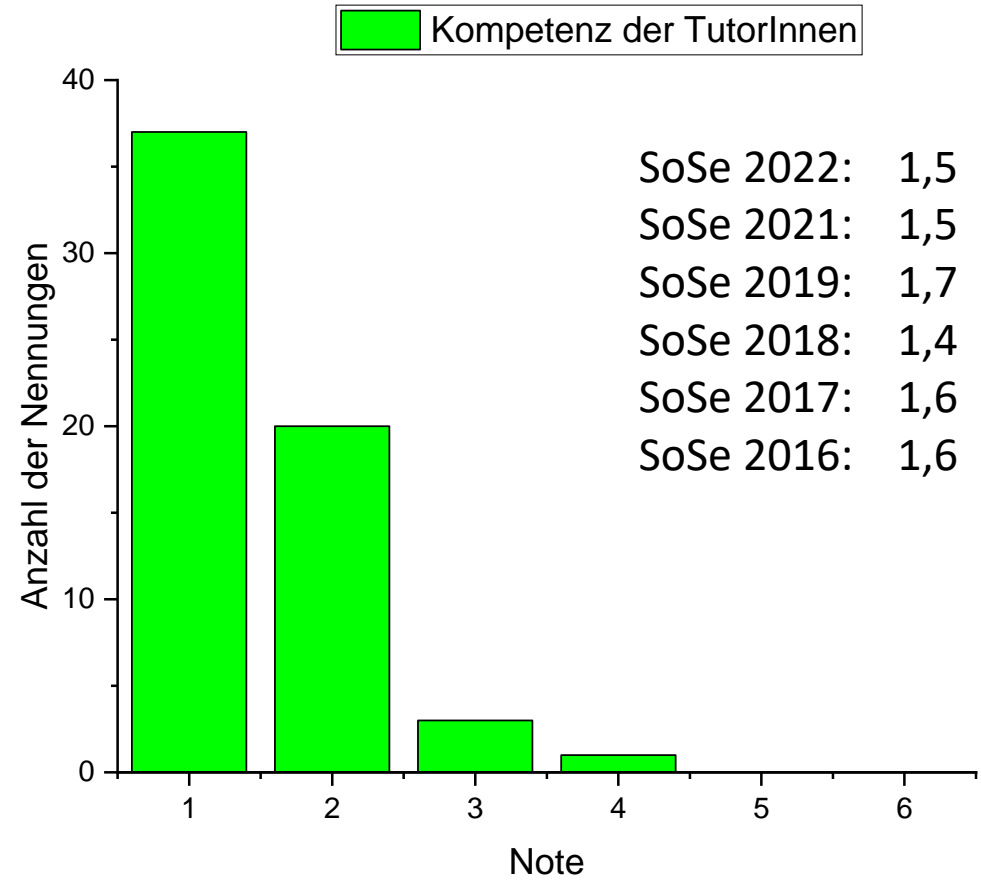
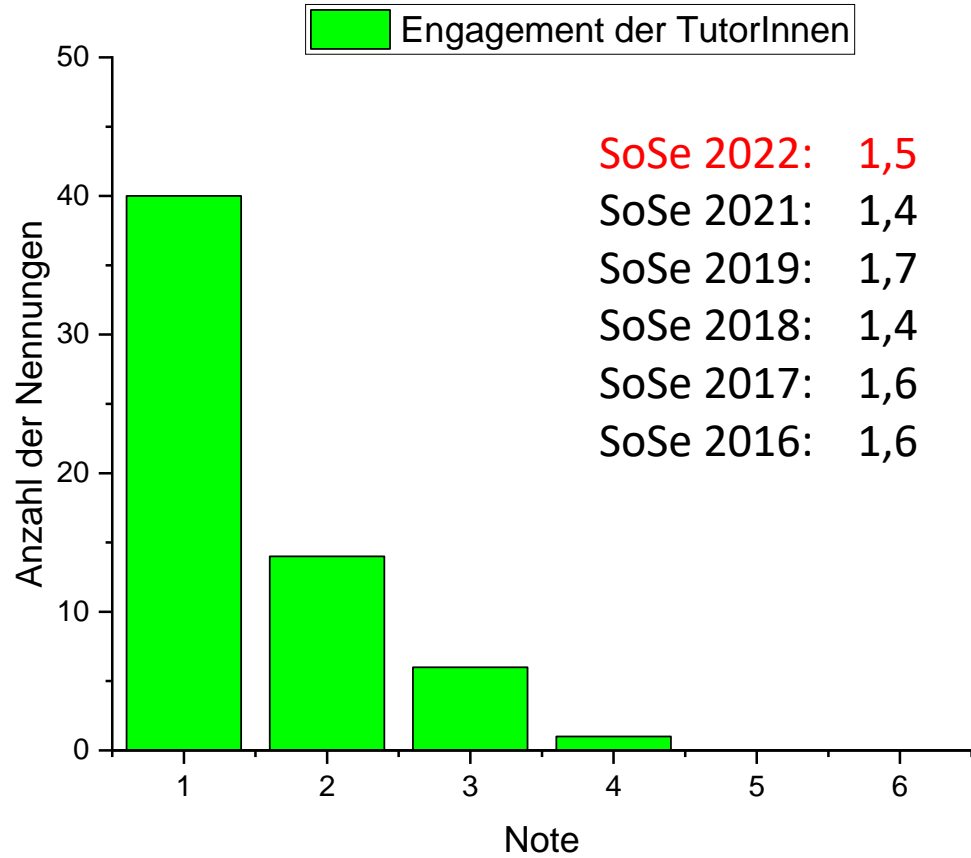
# Allgemeines zum Praktikum



# Beurteilung der Betreuung

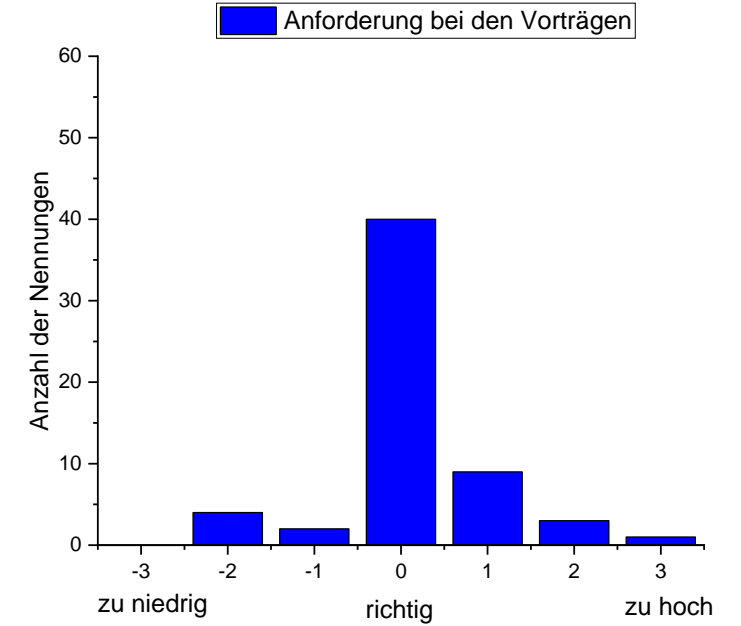
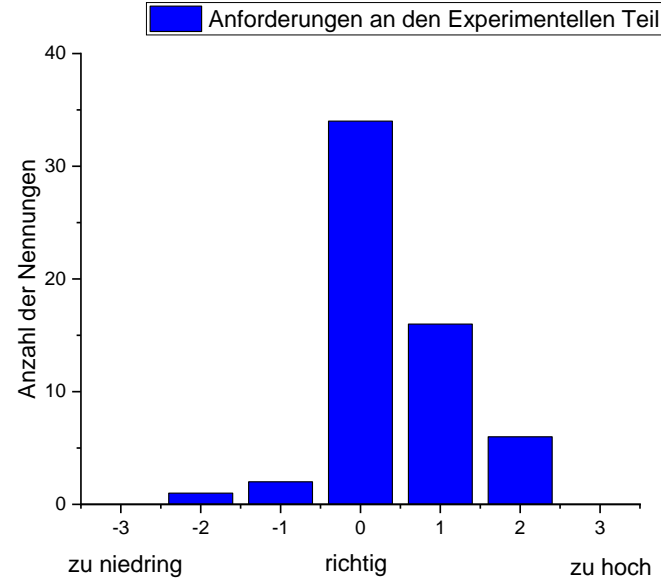
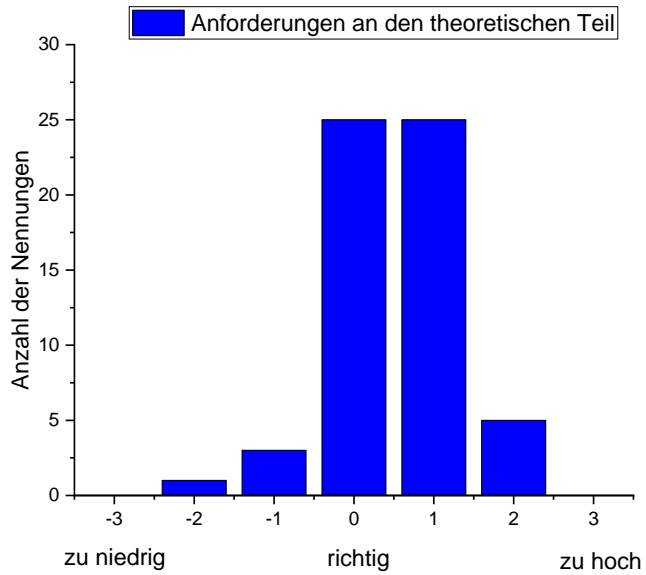


# Beurteilung der Betreuung

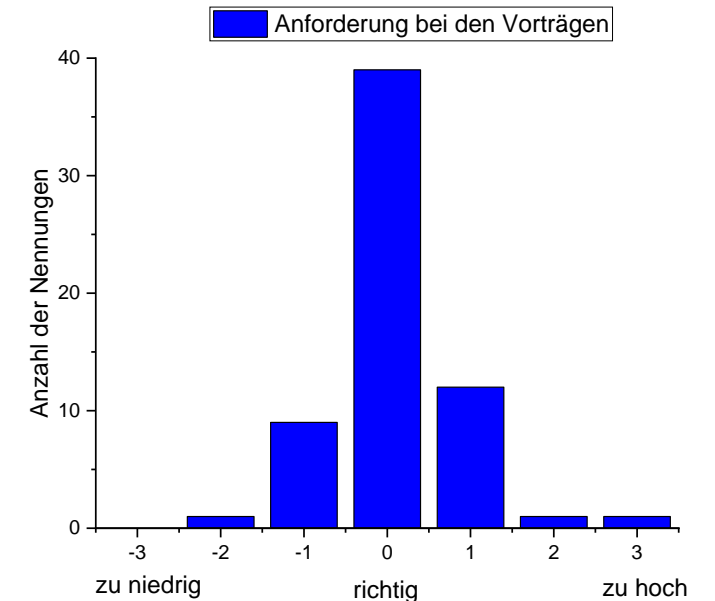
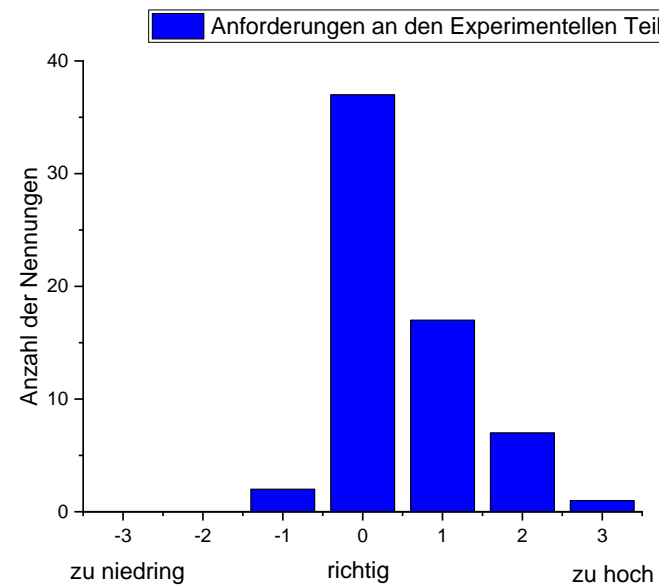
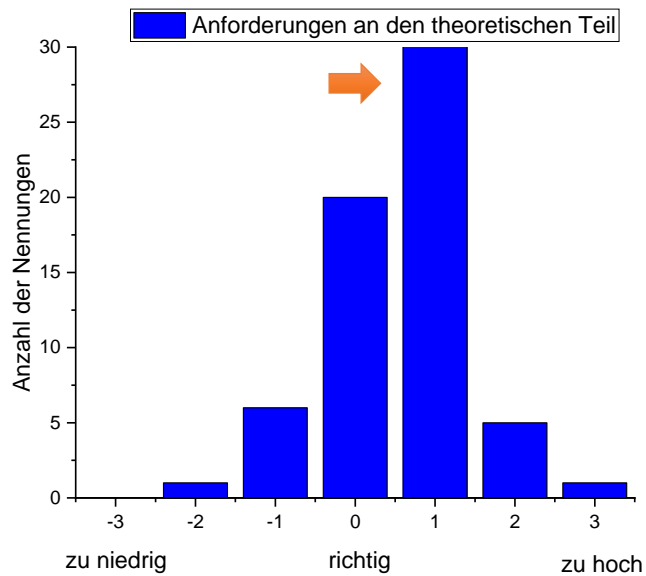


# Beurteilung der Anforderungen

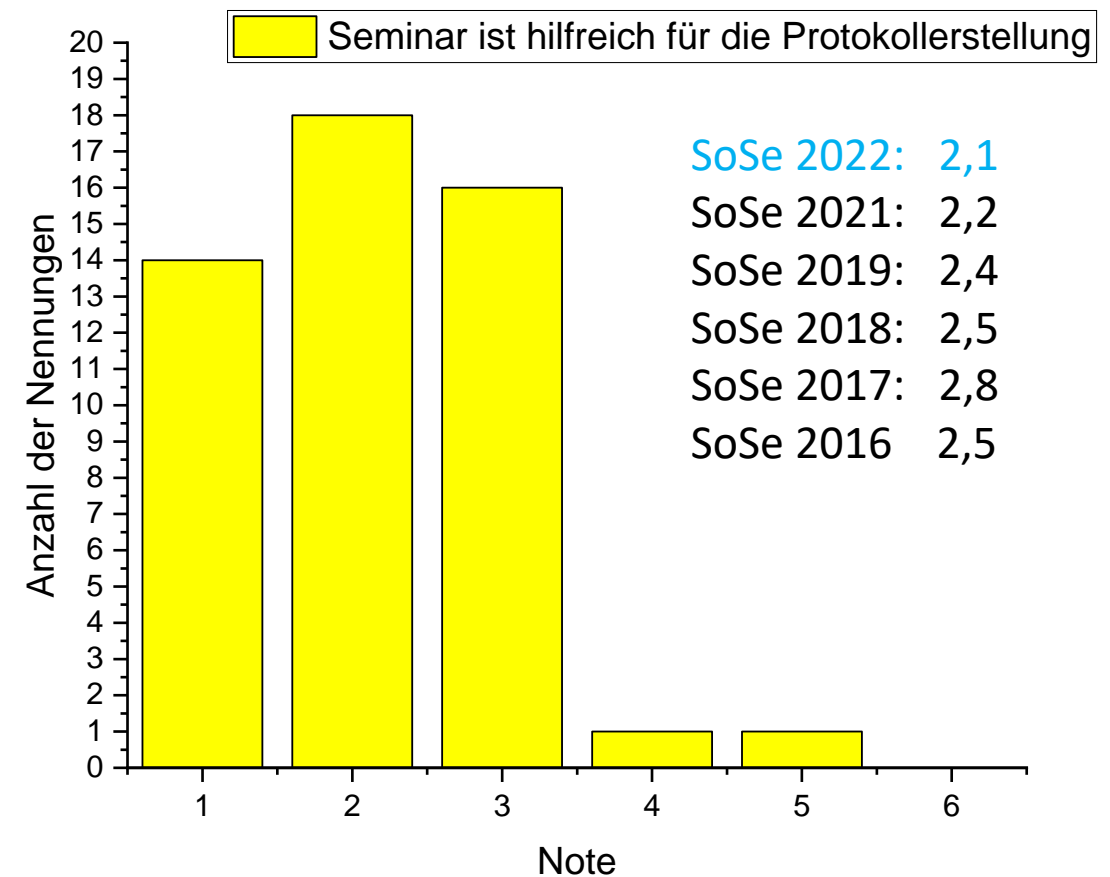
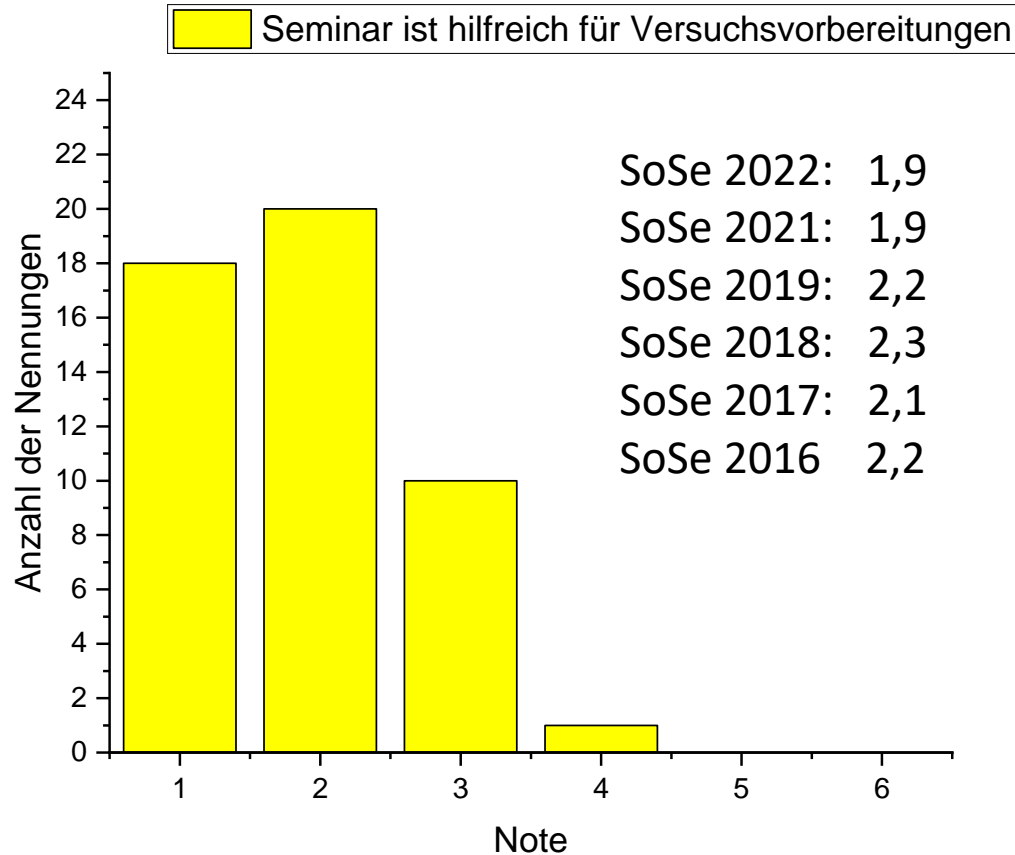
2021



2022

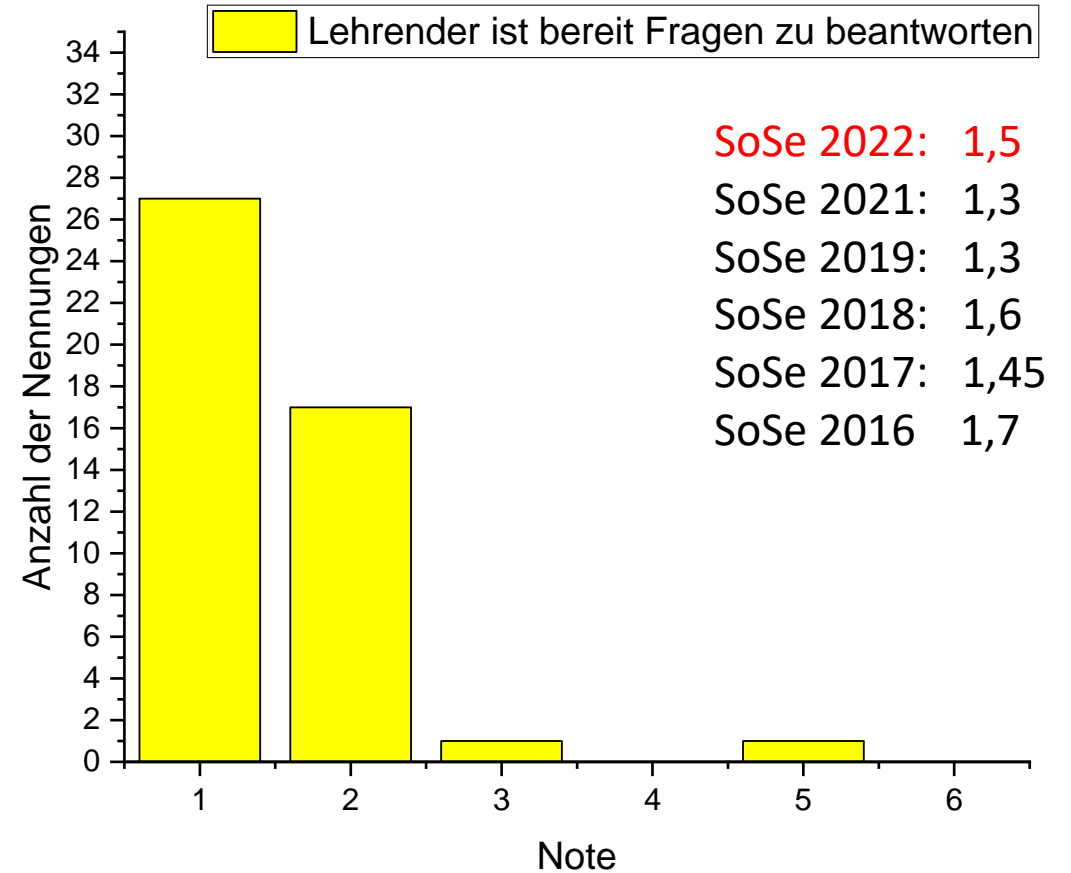
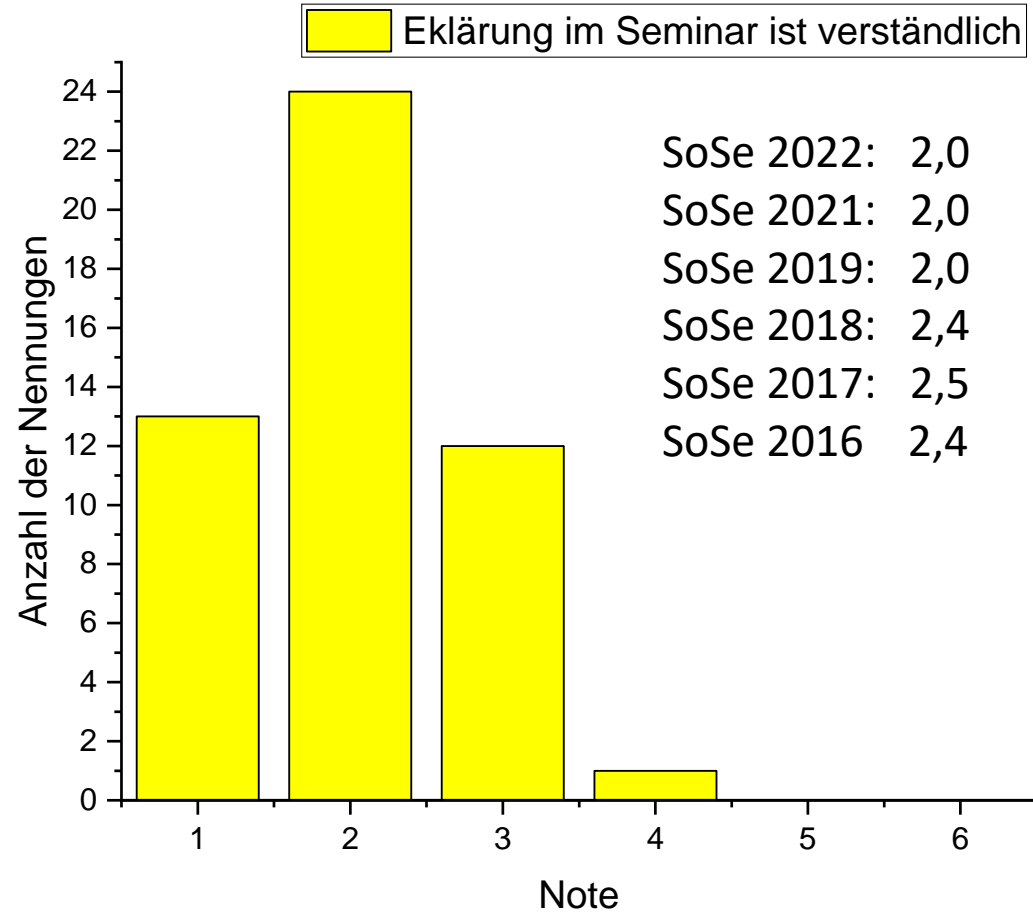


# Beurteilung des begleitenden Seminars ( 43 von 64 regelmäßige TeilnehmerInnen)

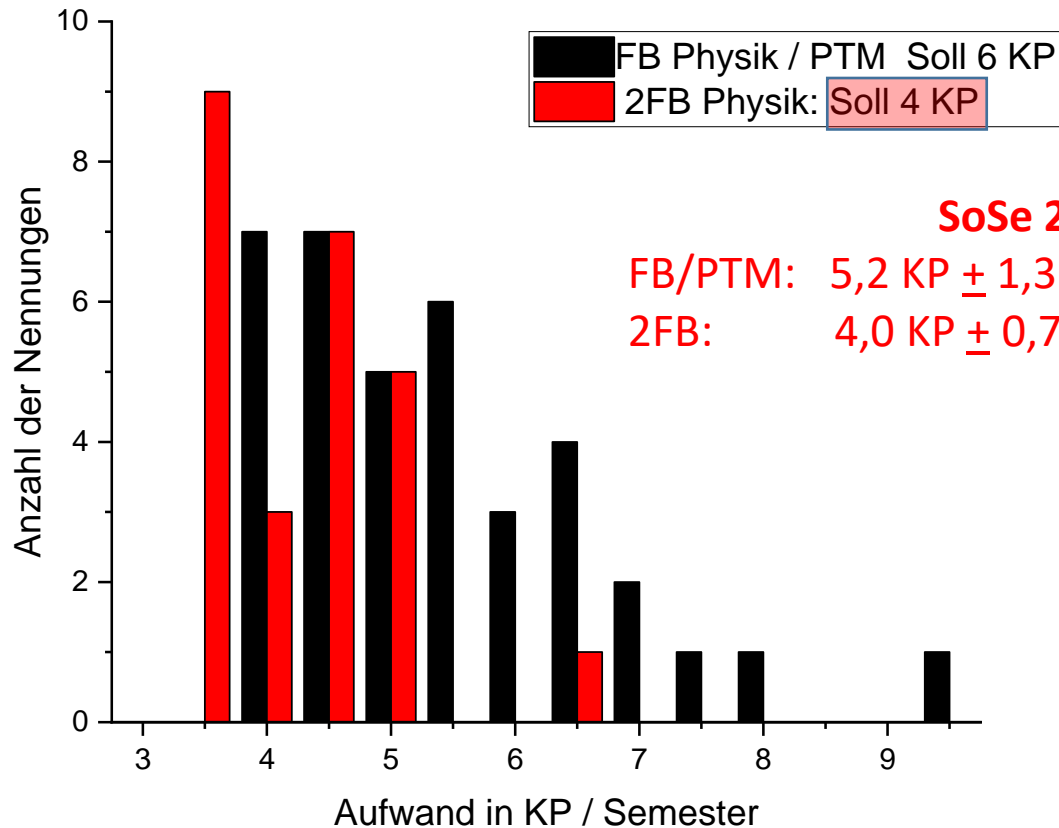




# Beurteilung des begleitenden Seminars ( 43 von 64 regelmäßige TeilnehmerInnen)



# Beurteilung des zeitlichen Aufwandes in KP



## SoSe 2022

FB/PTM: 5,2 KP  $\pm$  1,3 KP (11 Versuche / 1 Übung)  
 2FB: 4,0 KP  $\pm$  0,7 KP (9 Versuche / 1 Übung)

## SoSe 2021 (11 statt 12 Versuche)

FB/PTM: 4,7 KP  $\pm$  0,6 KP  
 2FB: 4,7 KP  $\pm$  1,0 KP

## SoSe 2019

FB/PTM: 5,4 KP  $\pm$  1,3 KP  
 2FB: 4,8 KP  $\pm$  1,2 KP

## SoSe 2018

FB/PTM: 4,9 KP  $\pm$  0,9 KP  
 2FB: 5,2 KP  $\pm$  1,5 KP

## SoSe 2017

FB: 4,9 KP  $\pm$  1,3 KP  
 2FB: 4,8 KP  $\pm$  1,0 KP

12 Versuche / 1 Übung /  
 Matlab Übung

# Vorträge als persönlicher Gewinn empfunden ?

	2021		2022	
• Unbedingt ja:	5	8,7 %	6 (9,8%)	} ↑
• Eher ja:	27	47,4 %	30 (49,2%)	
• Eher nein:	16	28,1 %	22 (36,1%)	
• Nein:	9	15,8 %	3 (4,9%)	

# Sollte das Seminar immer online stattfinden ?

	2021		2022		
• Unbedingt ja:	18	35,3 %	41	(64,1%)	} 93,8 % !!
• Eher ja:	18	35,3 %	19	(29,7 %)	
• Eher nein:	8	15,7 %	0	(0%)	
• Nein:	7	13,7 %	4	(6,2%)	

# Versuche, die besonders gefallen haben

- 1) **Beta Gamma Strahlung : 17** (2021: Beta Gamma Strahlung 2019: Optikversuche, 2018 Optikversuche)
- 2) **Magnetfelder: 15** (2021: Magnetfelder)
- 3) **Hoch-und Tiefpaß: 10** (2021: Hoch- und Tiefpaß, 2019,2018: Beta Gamma Strahlung)

# Versuche, die nicht gefallen haben

- 1) **LC Ketten** : 14 Nennungen (2021 auf Platz 3, 2019 auf Platz 4)
- 2) **Optik Versuche**: 8 Nennungen ( 2021 auf Platz 1, 2019 auf Platz 2, 2018 auf Platz 1)
- 3) **Hoch/Tiefpass**: 6 Nennungen (2018, 2021 auf Platz 2, 2019 auf Platz 1)  
**Beugung/ Interferenz** 6 Nennungen