

Auswertung der Umfrage zur Beurteilung des GPR II Praktikums im SoSe 2019

Zum Ende des Sommersemesters 2019 wurden die Studierenden um eine Bewertung des Grundpraktikums Physik aus Sicht der TeilnehmerInnen gebeten.

Die Beurteilung erfolgte auf einer Notenskala von 1 (sehr gut) bis 6 (ungenügend).

Die gestellten Anforderungen wurden auf einer Skala von -3 (zu niedrig) über 0 (angemessen) bis +3 (zu hoch) bewertet.

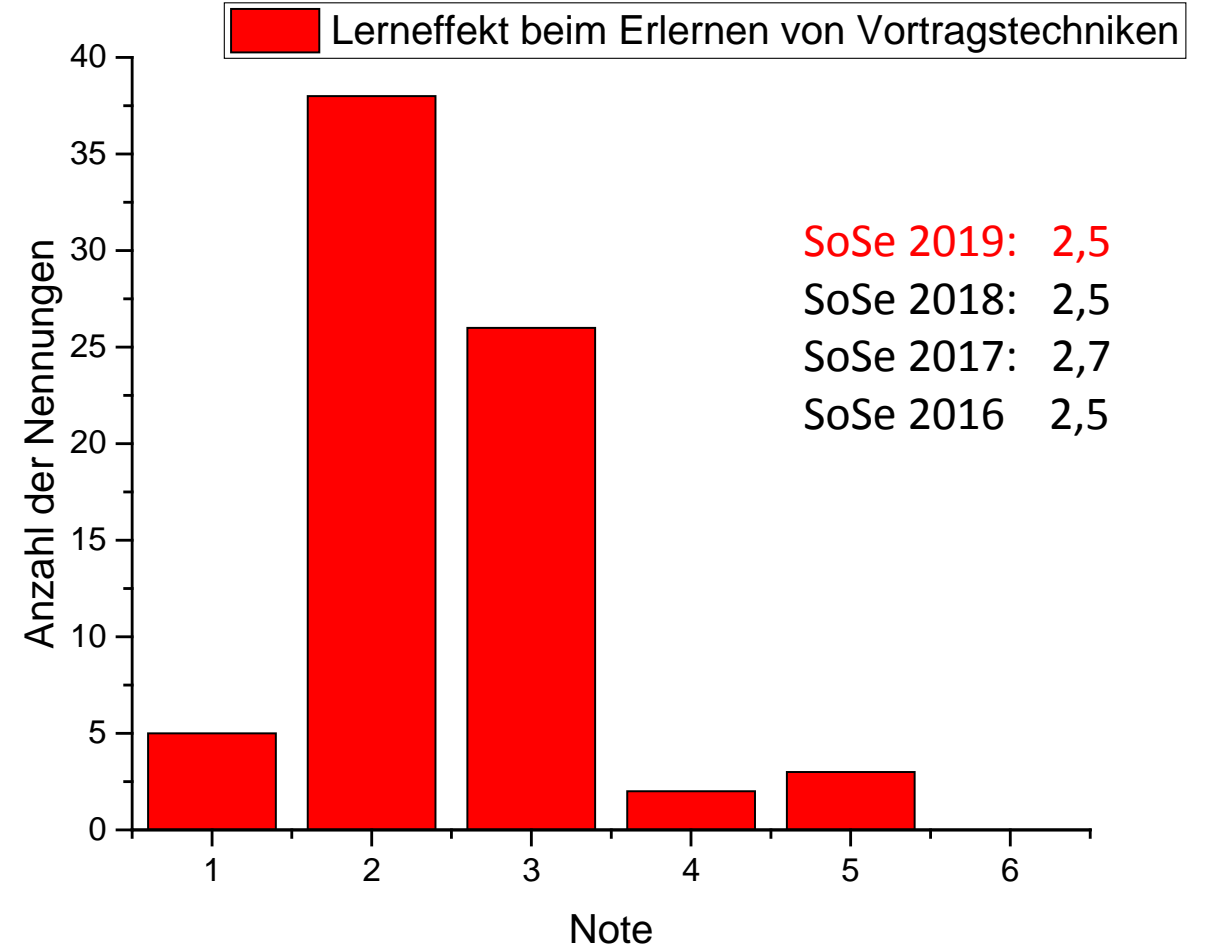
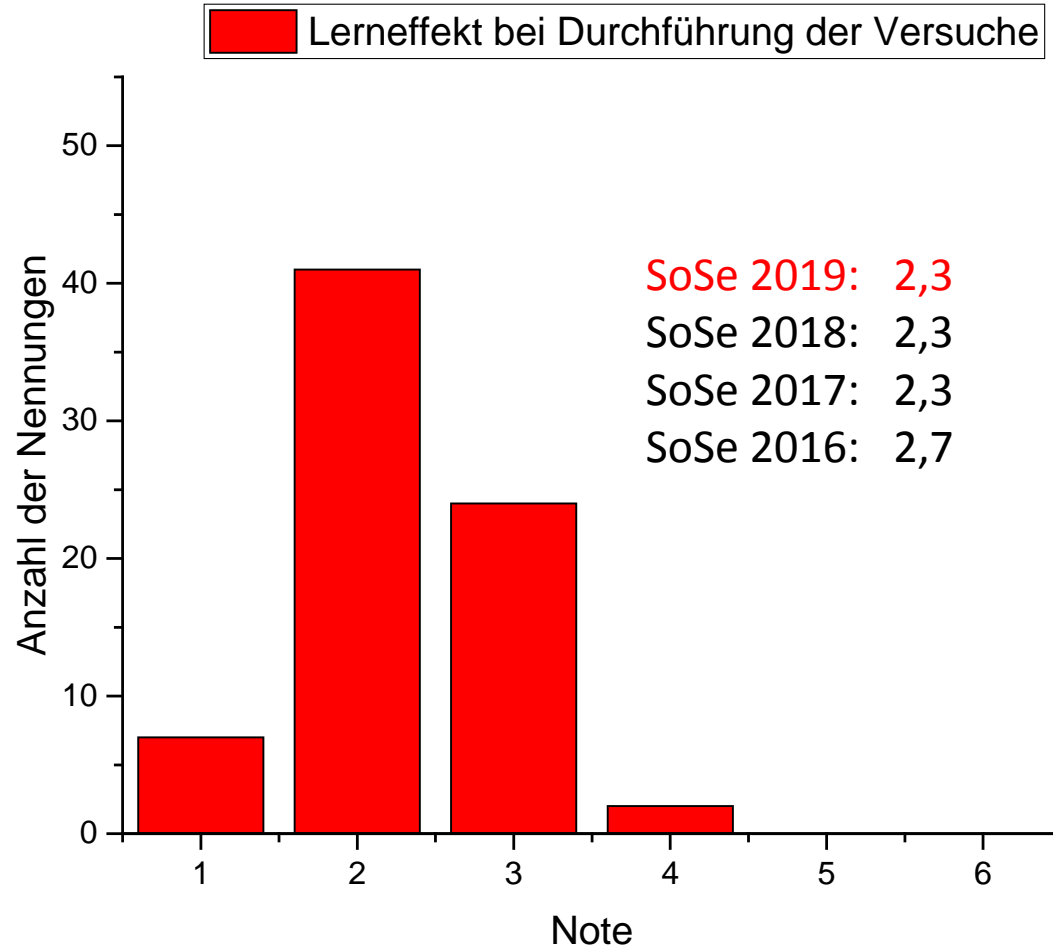
Durchführung der Umfrage: Annette Berger und Inga Kayser

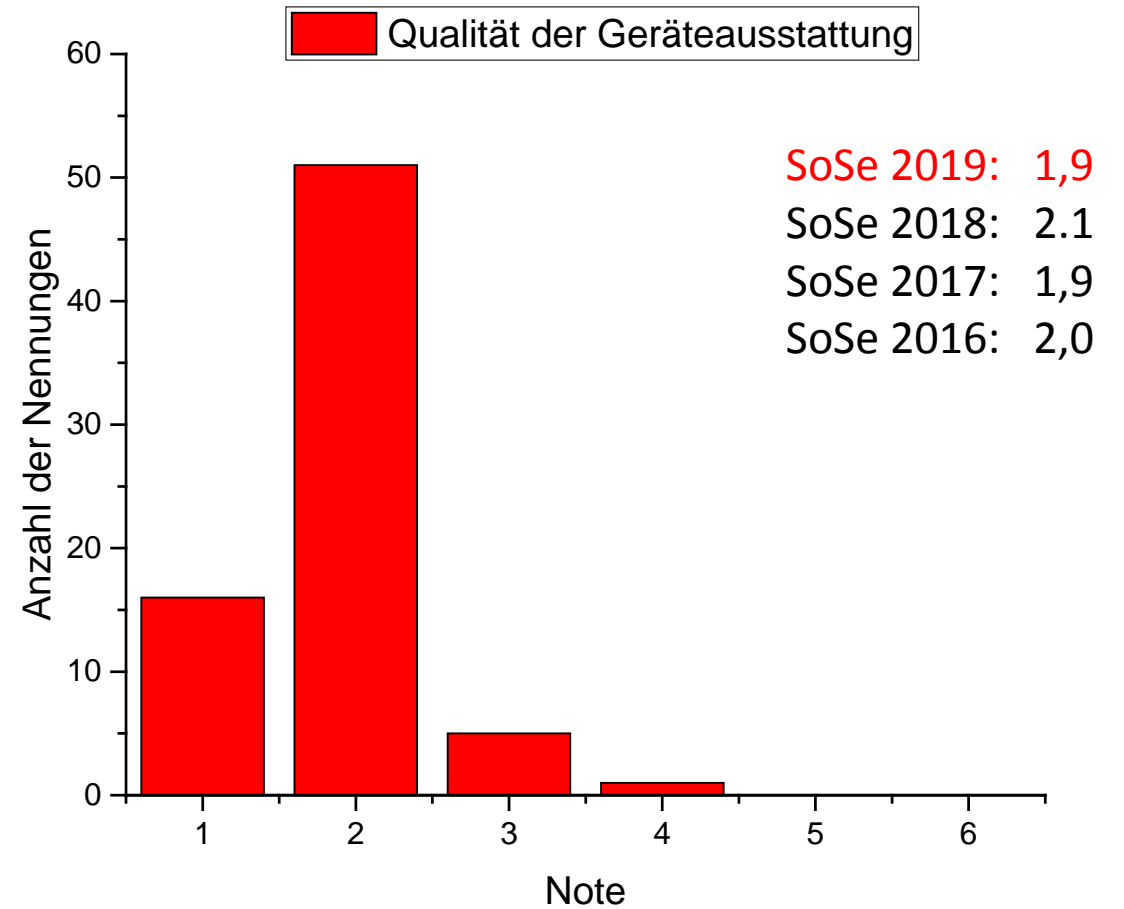
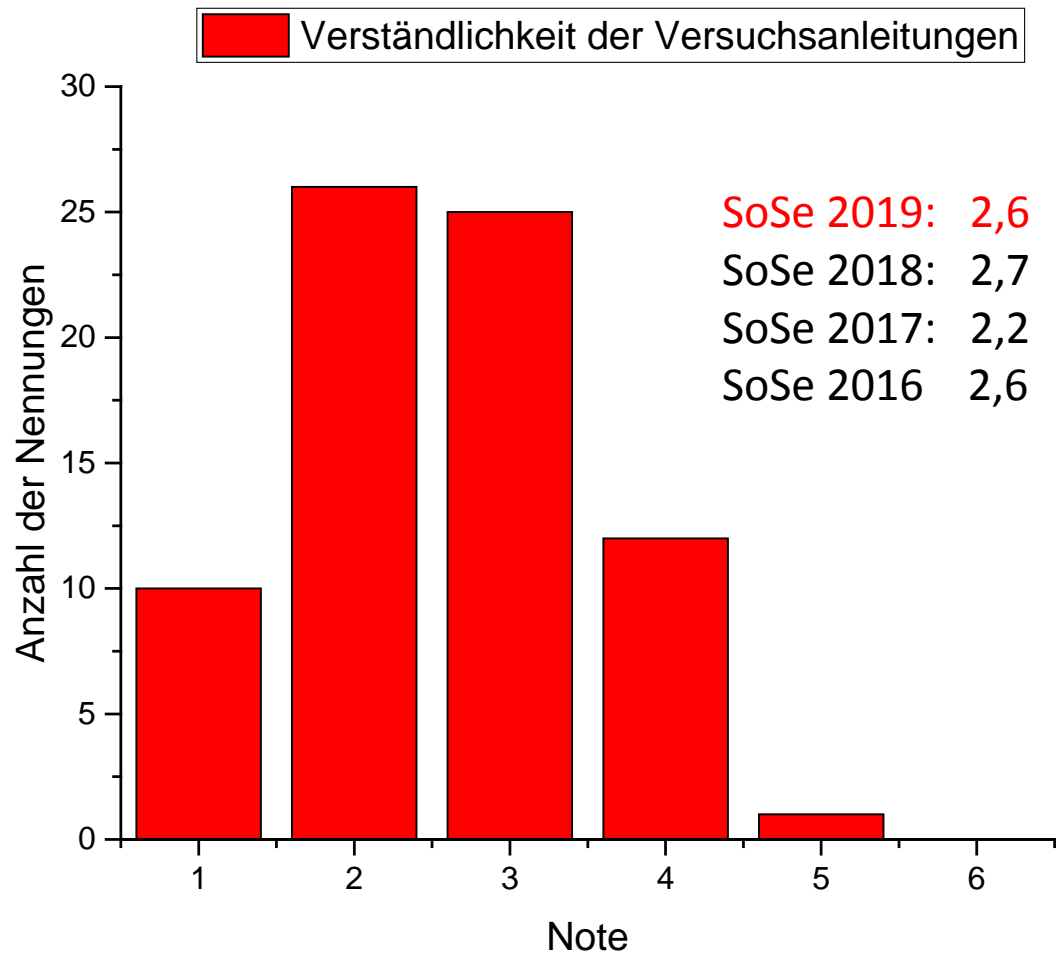
Anzahl der Teilnehmer/innen: 76

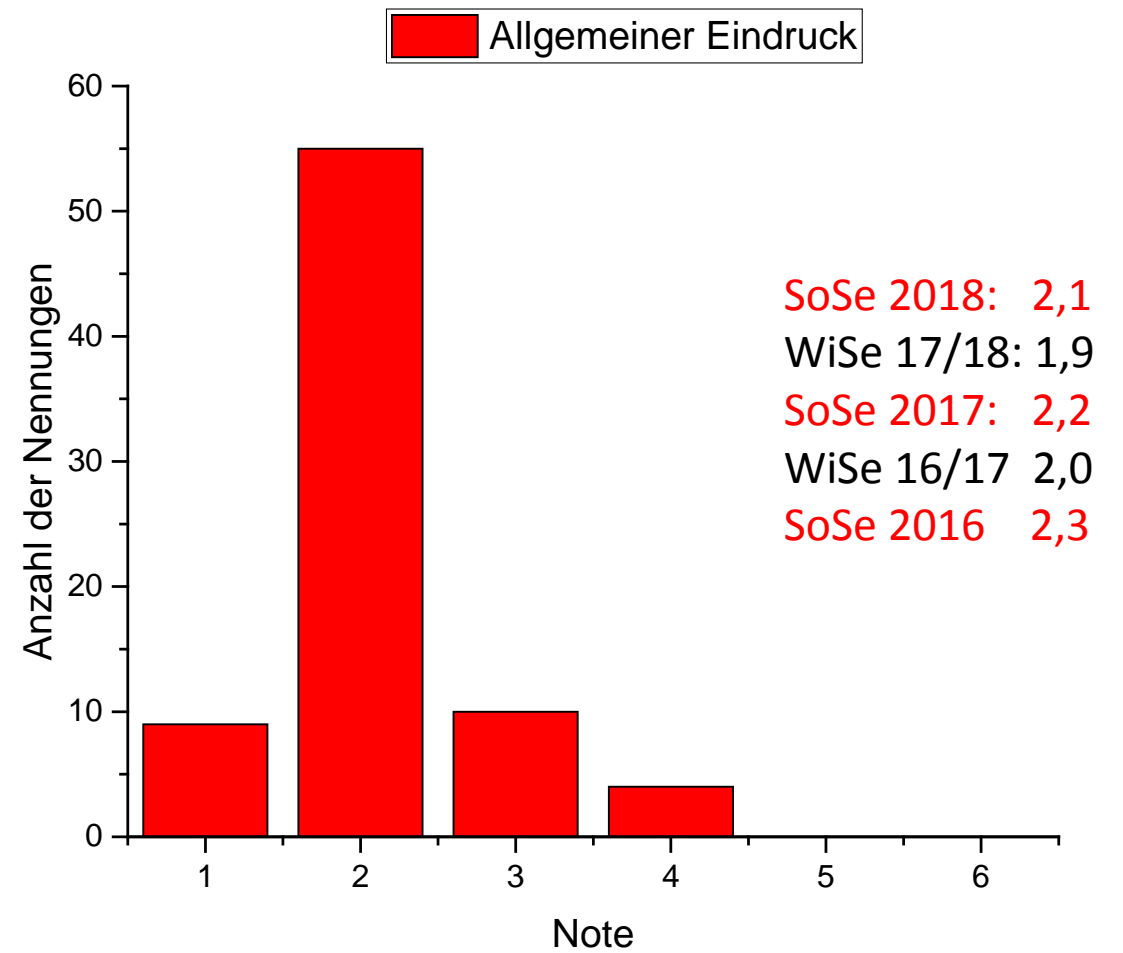
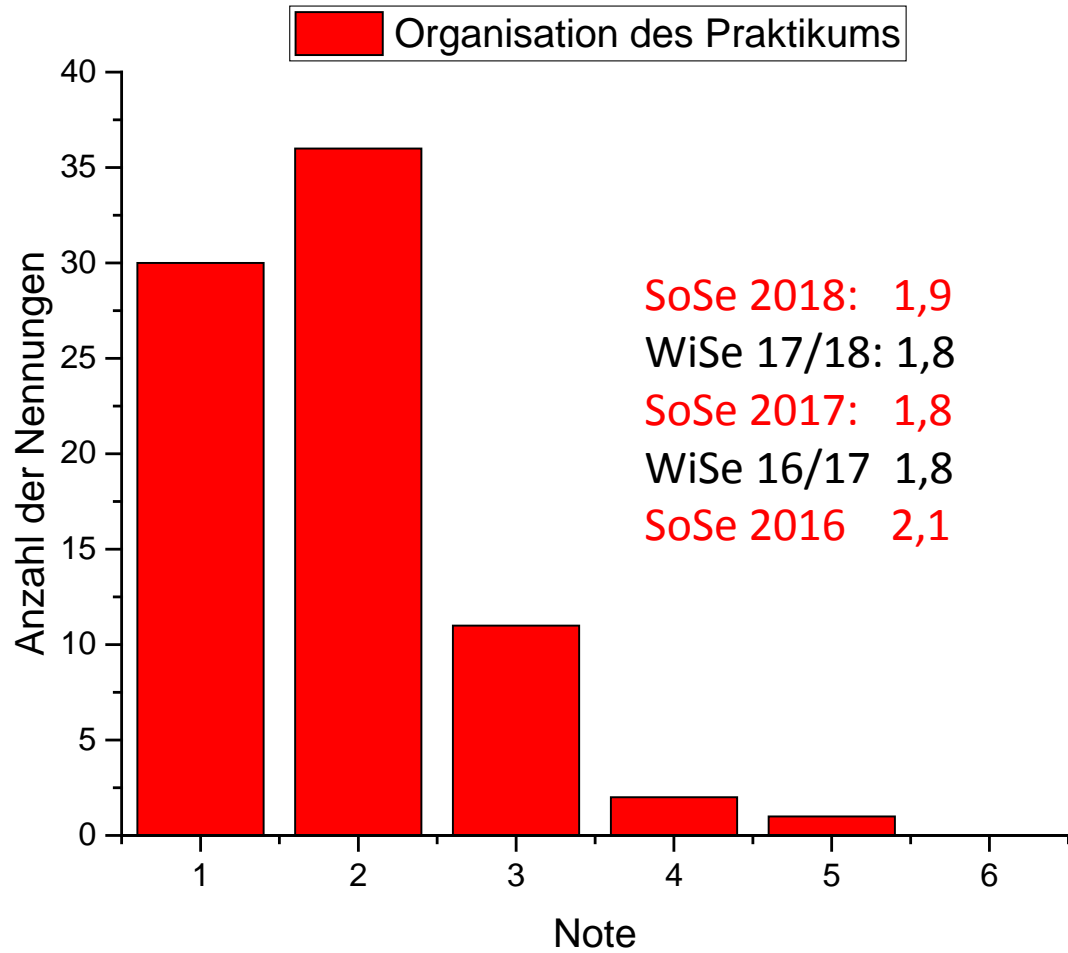
Auswertung der Umfrage: Dr. Michael Krüger

September 2019

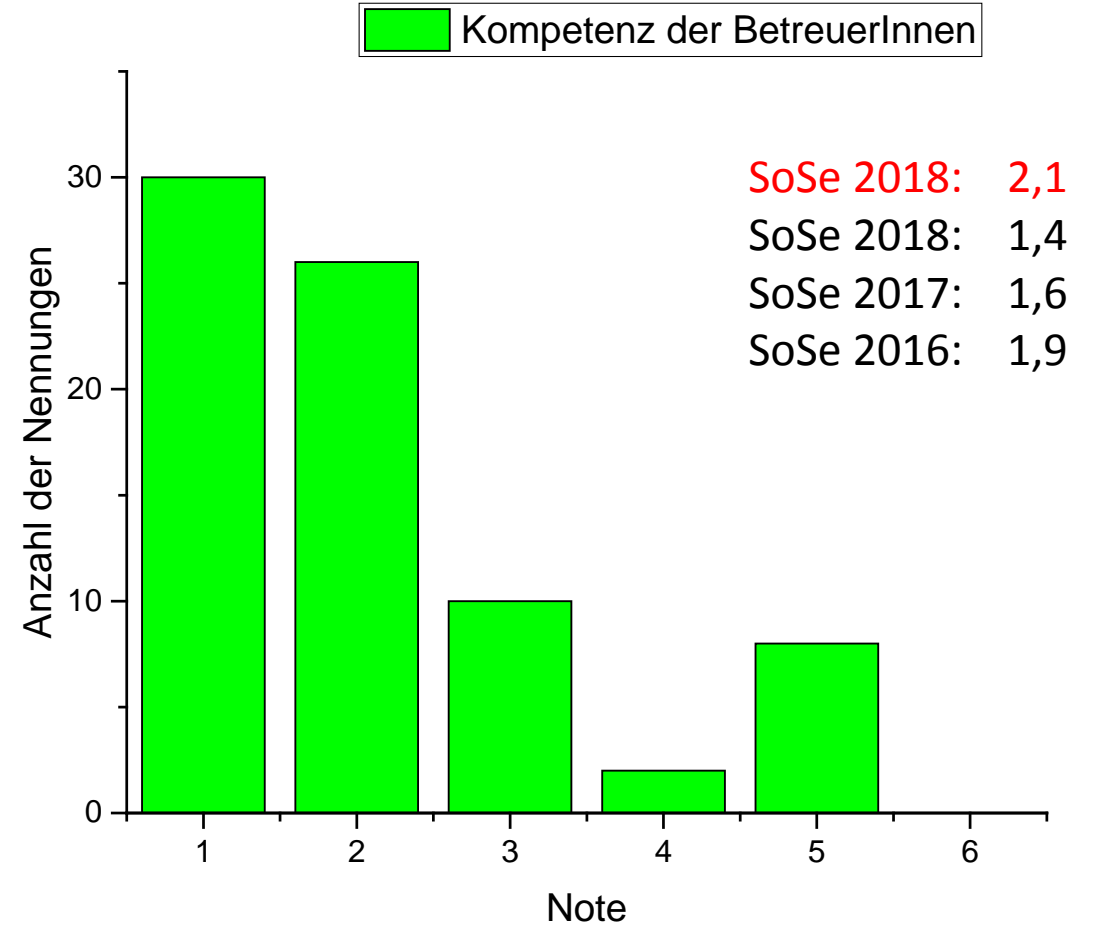
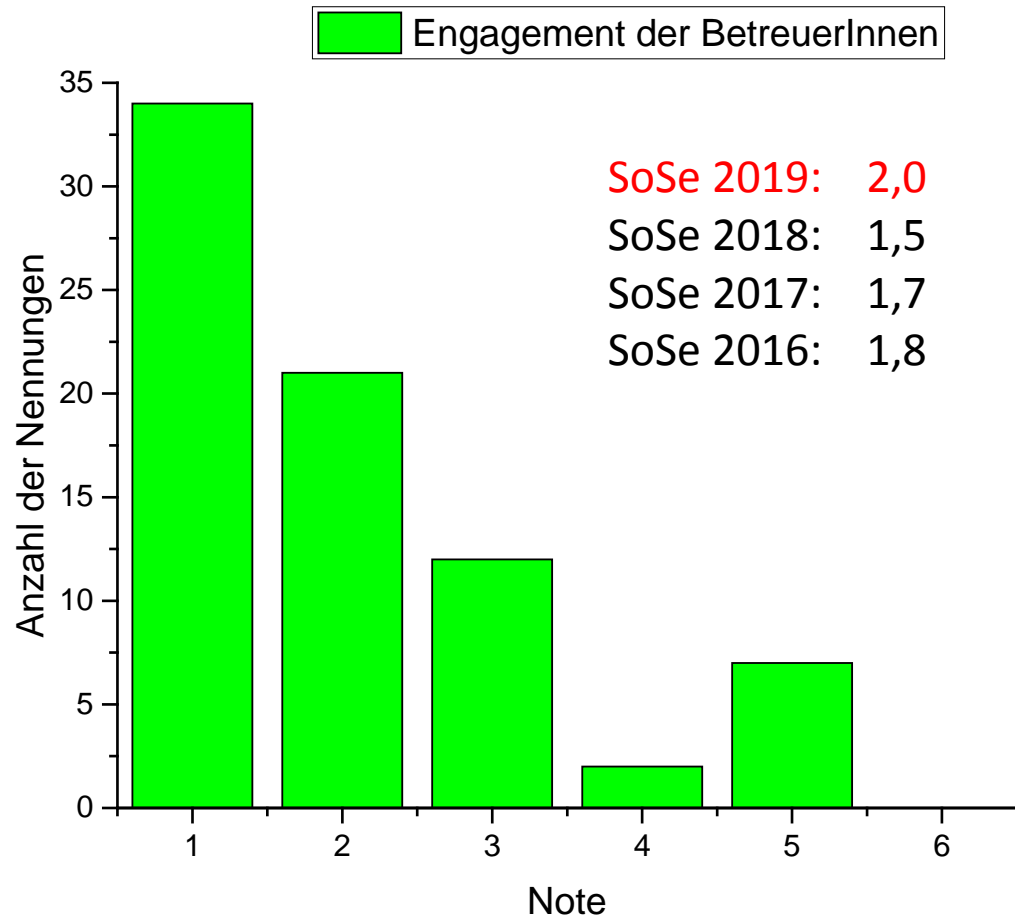
Allgemeines zum Praktikum

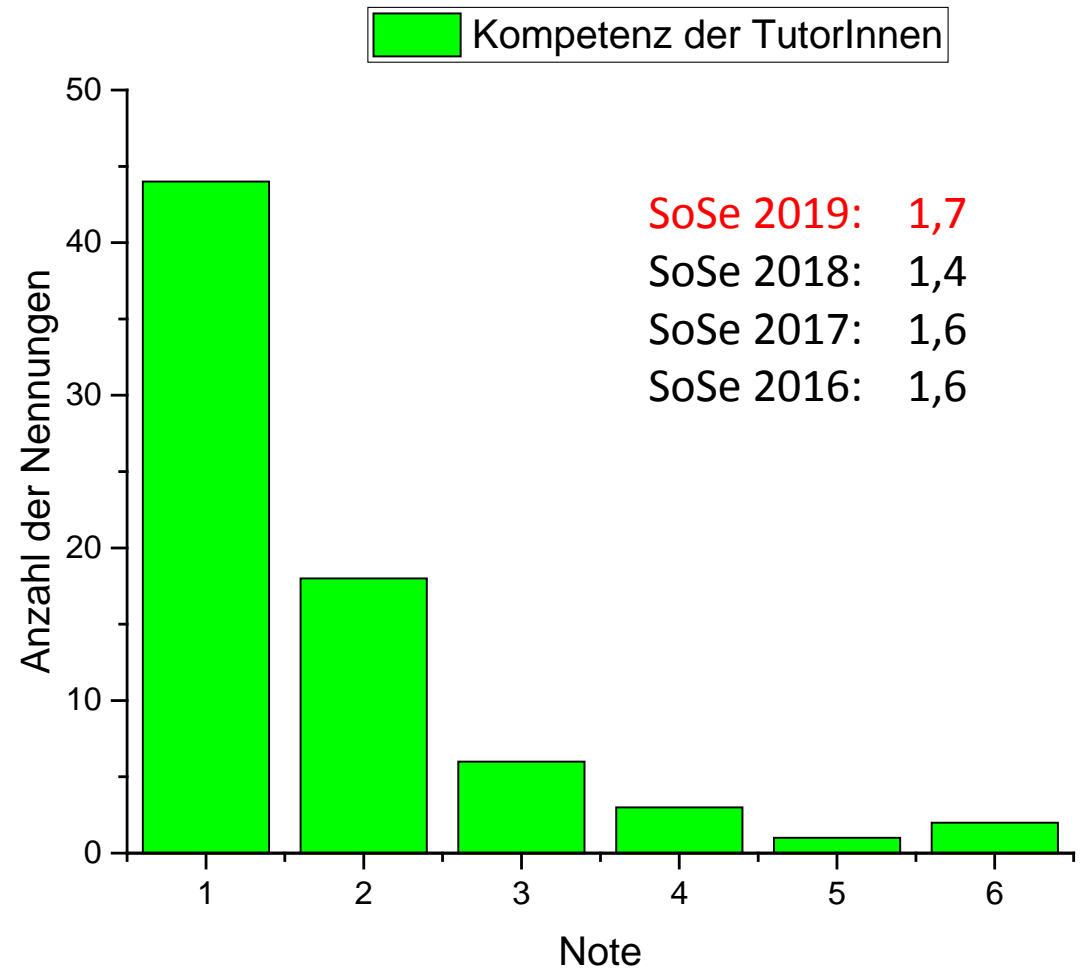
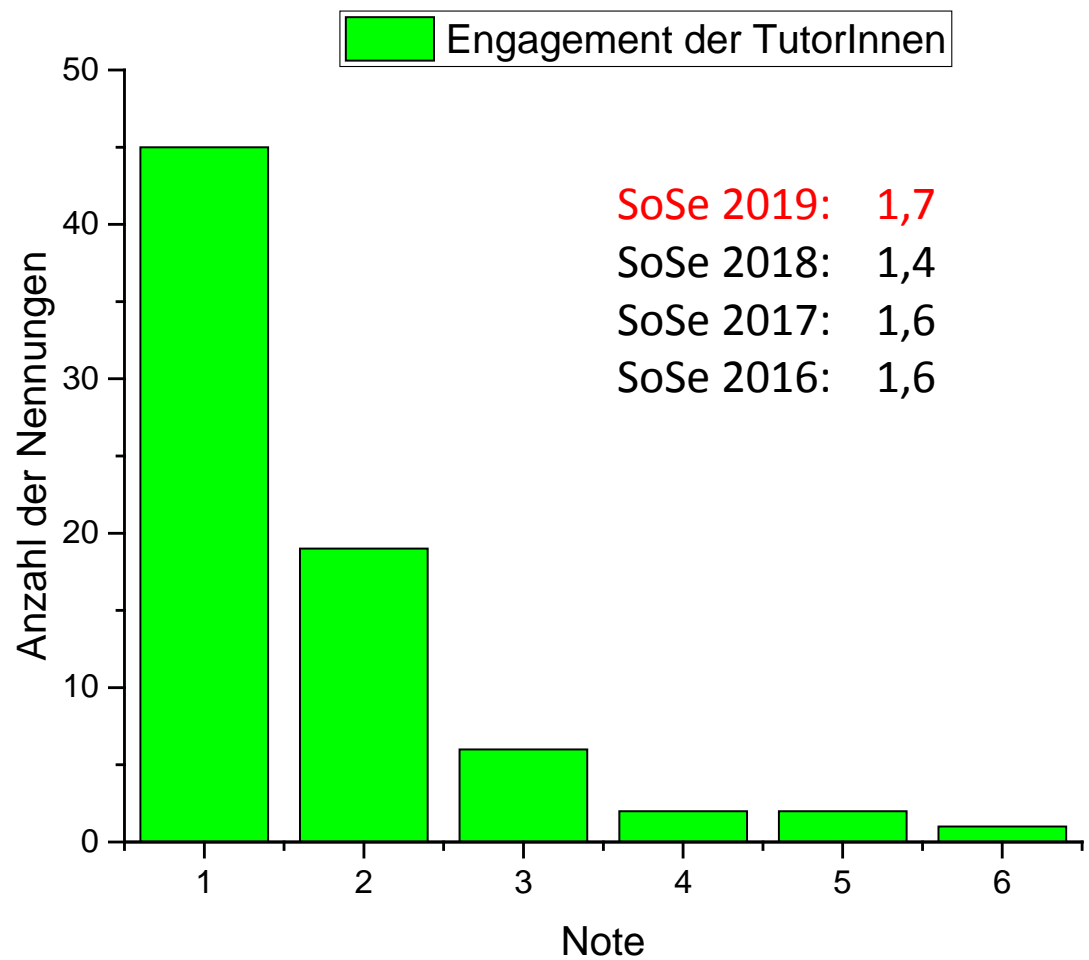




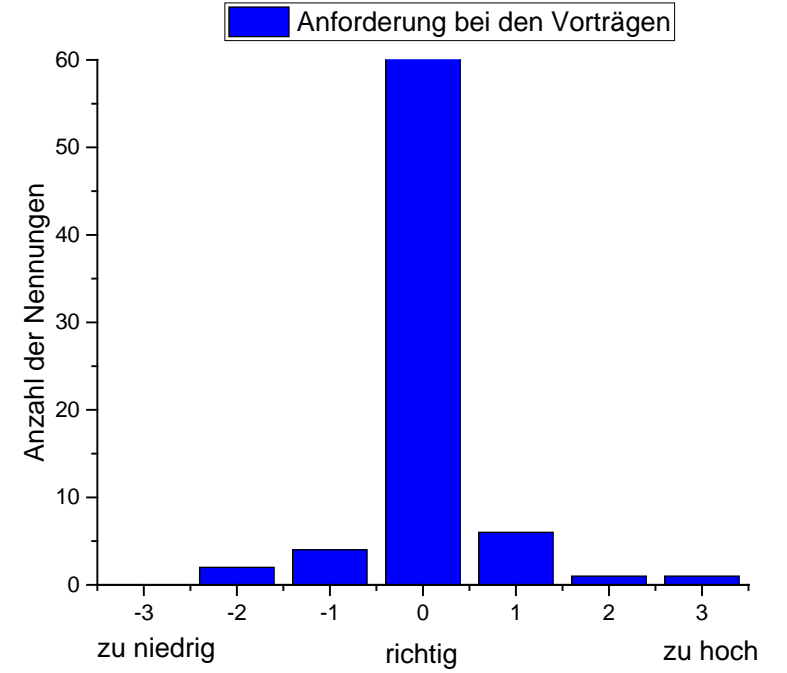
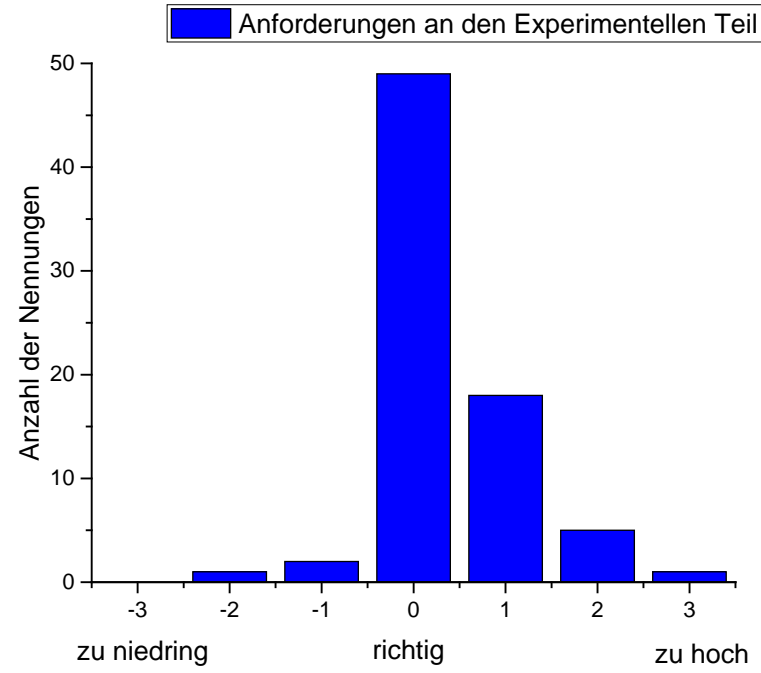
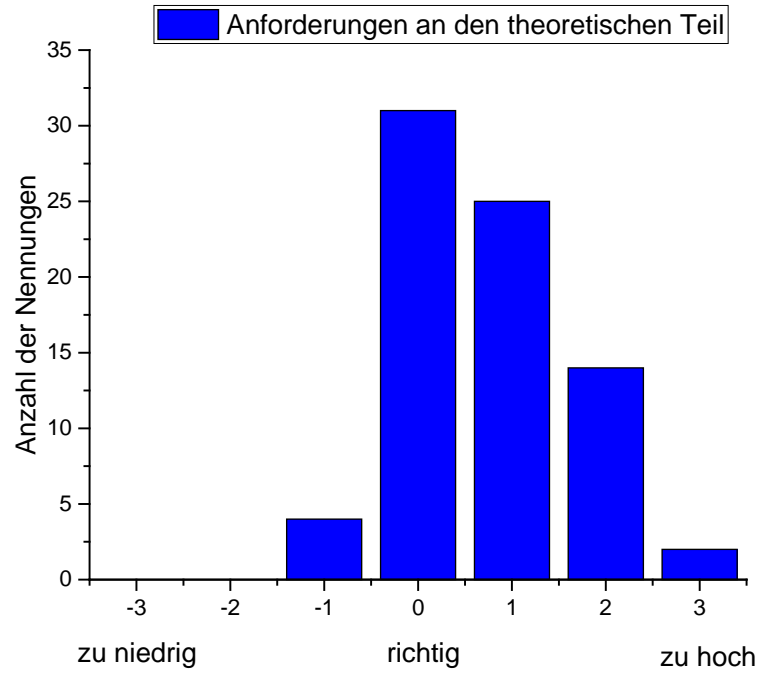


Beurteilung der Betreuung

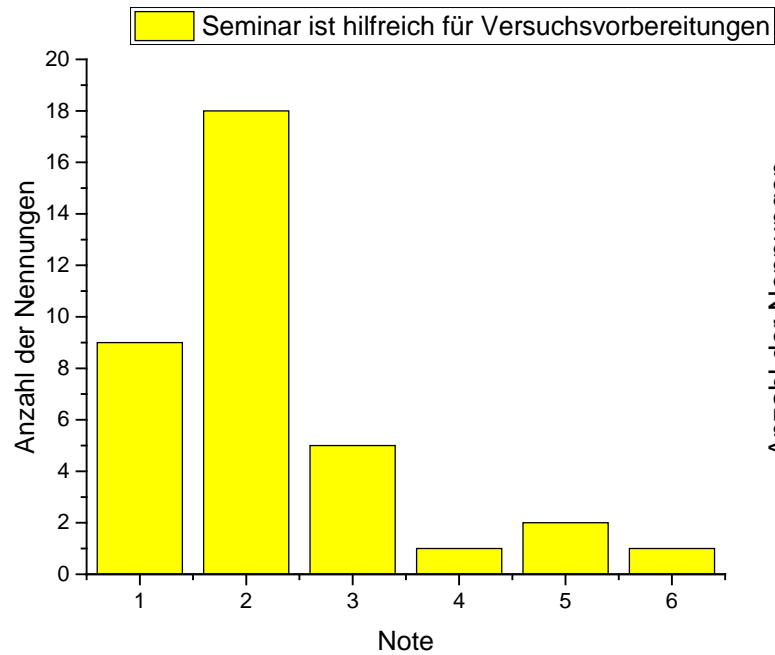




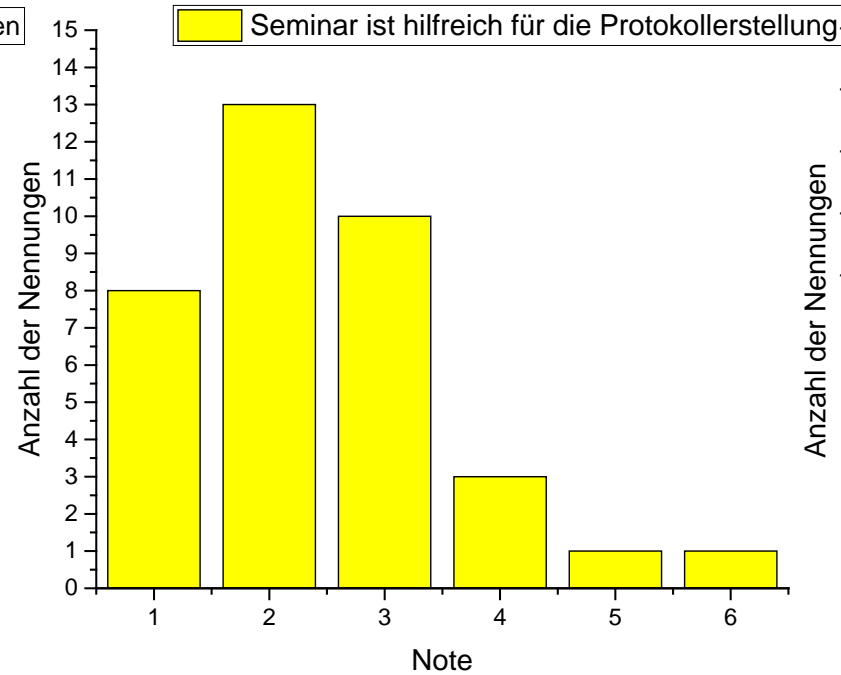
Beurteilung der Anforderungen



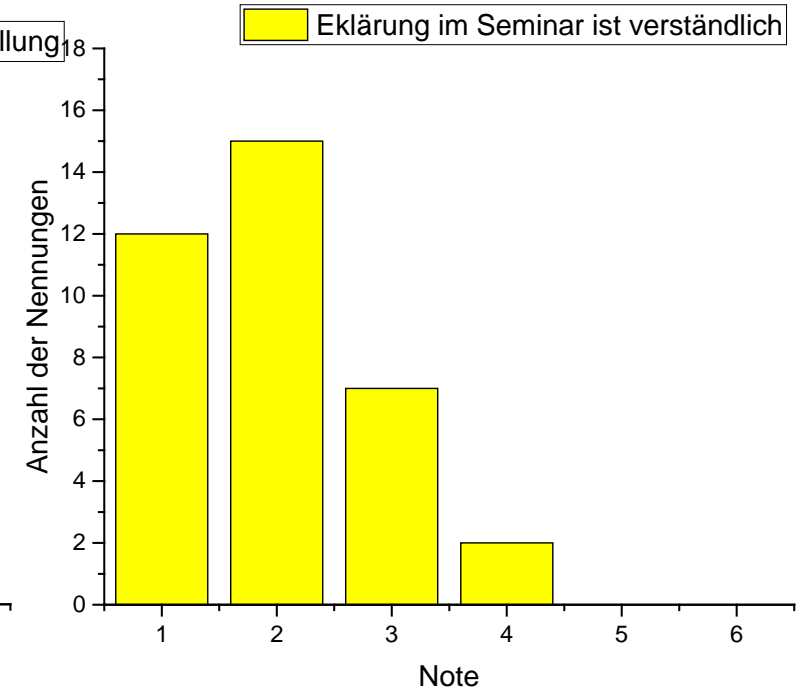
Beurteilung des begleitenden Seminars (36-37 Teilnehmer)



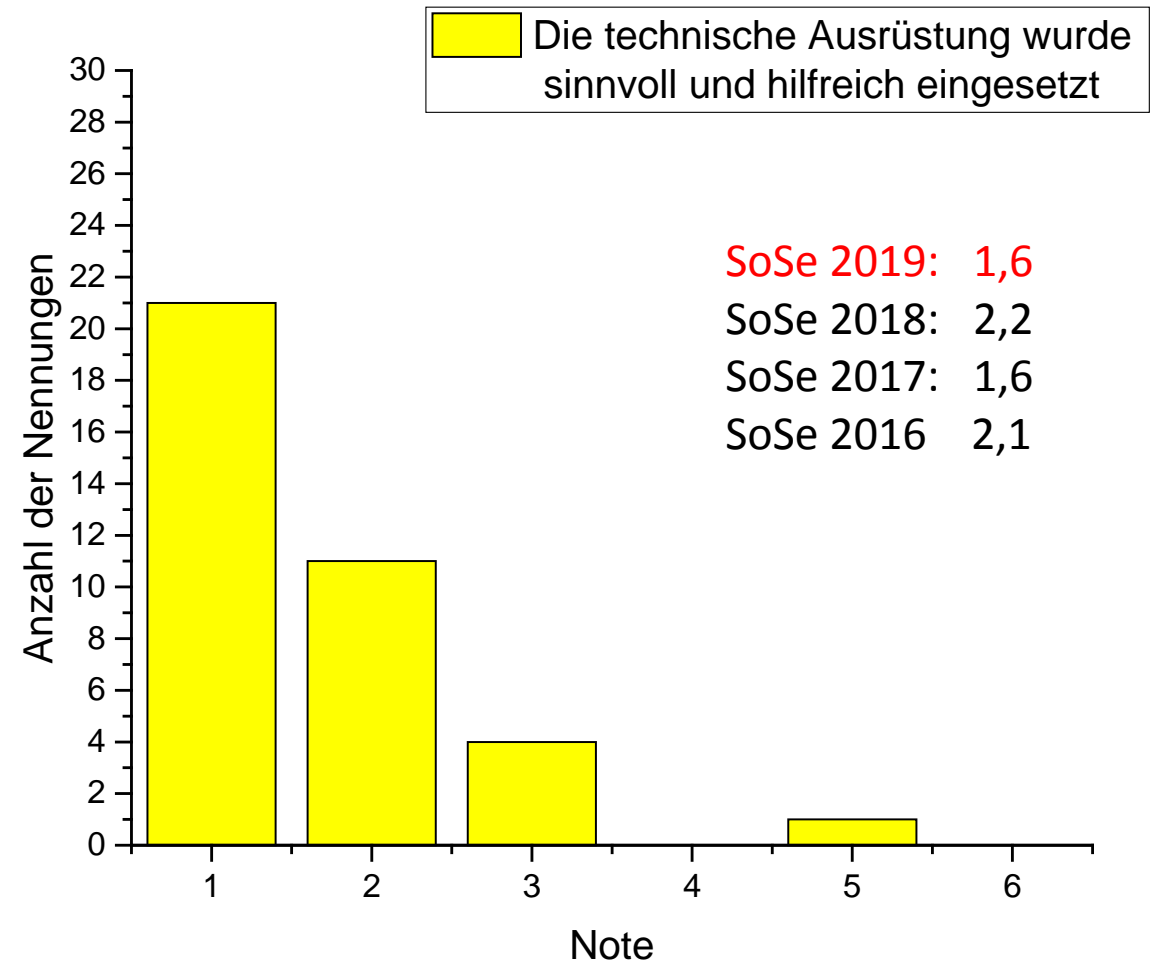
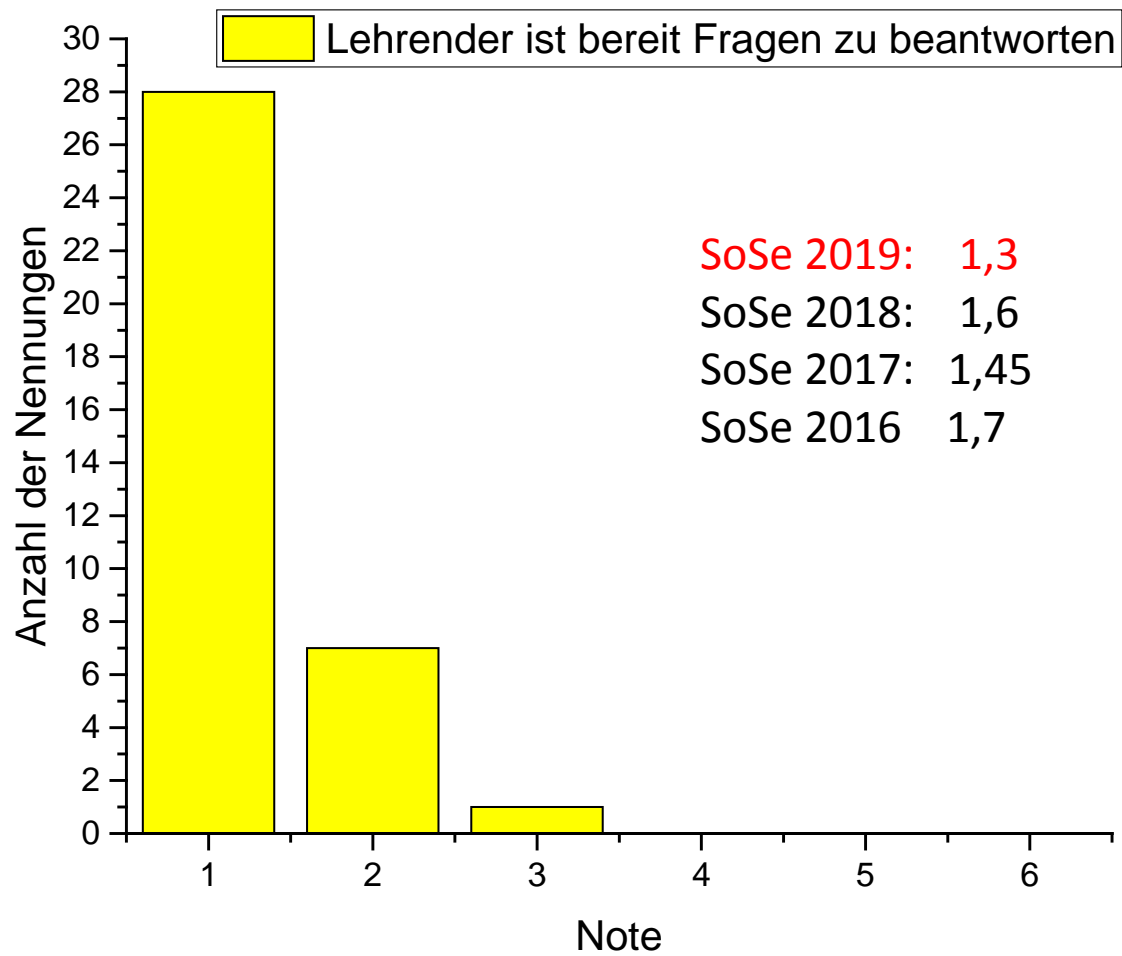
SoSe 2019: 2,2
 SoSe 2018: 2,3
 SoSe 2017: 2,1
 SoSe 2016: 2,2



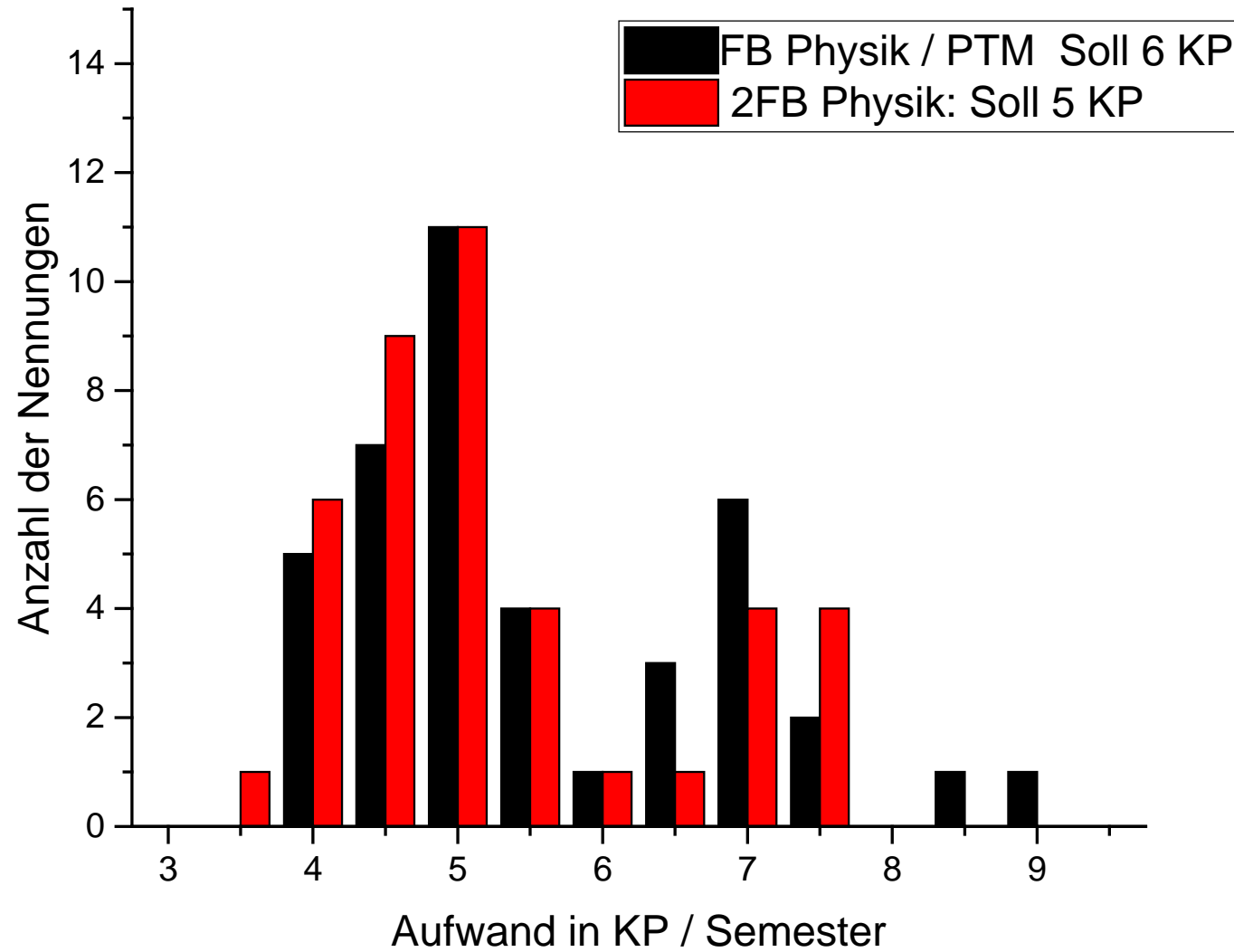
SoSe 2019: 2,4
 SoSe 2018: 2,5
 SoSe 2017: 2,8
 SoSe 2016: 2,5



SoSe 2019: 2,0
 SoSe 2018: 2,4
 SoSe 2017: 2,5
 SoSe 2016: 2,4



Beurteilung des zeitlichen Aufwandes in KP



SoSe 2019

FB/PTM: 5,4 KP \pm 1,3 KP

2FB: 4,8 KP \pm 1,2 KP

SoSe 2018

FB/PTM: 4,9 KP \pm 0,9 KP

2FB: 5,2 KP \pm 1,5 KP

SoSe 2017

FB: 4,9 KP \pm 1,3 KP

2FB: 4,8 KP \pm 1,0 KP