

# **Auswertung der Umfrage zur Beurteilung des GPR I Praktikums im WiSe 2016 / 2017**

Zum Ende des Wintersemesters 2016 / 2017 wurden die Studierenden um eine Bewertung des Grundpraktikums Physik Teil I aus Sicht der TeilnehmerInnen gebeten.

**Teilnehmer: 99 Studierende (FB Mathe (5), FB Physik (32), 2FB Physik (14), EngPhys BA (48))**

Die Beurteilung erfolgte auf einer Notenskala von 1 (sehr gut) bis 6 (ungenügend).

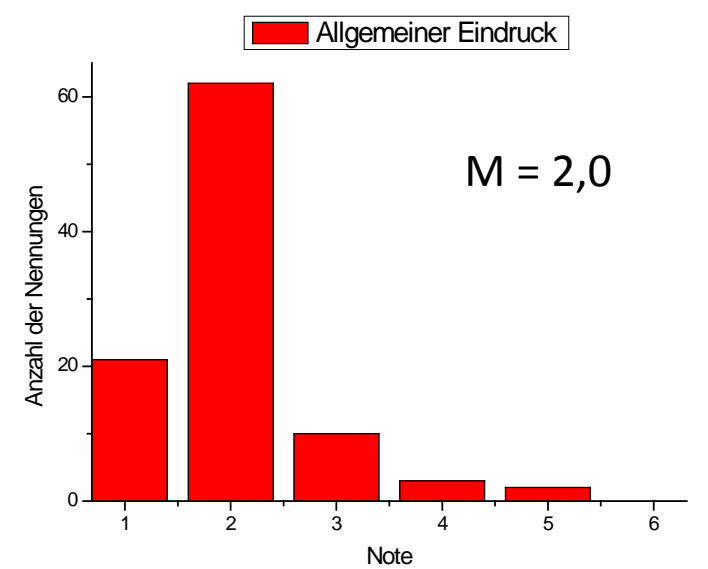
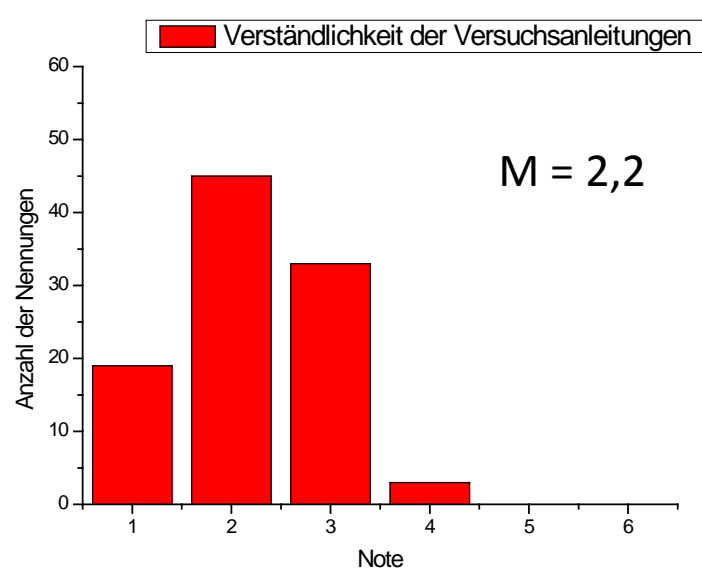
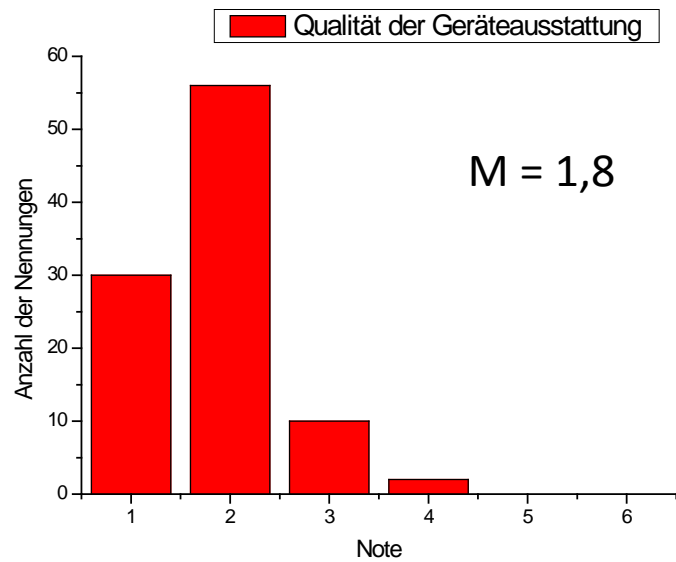
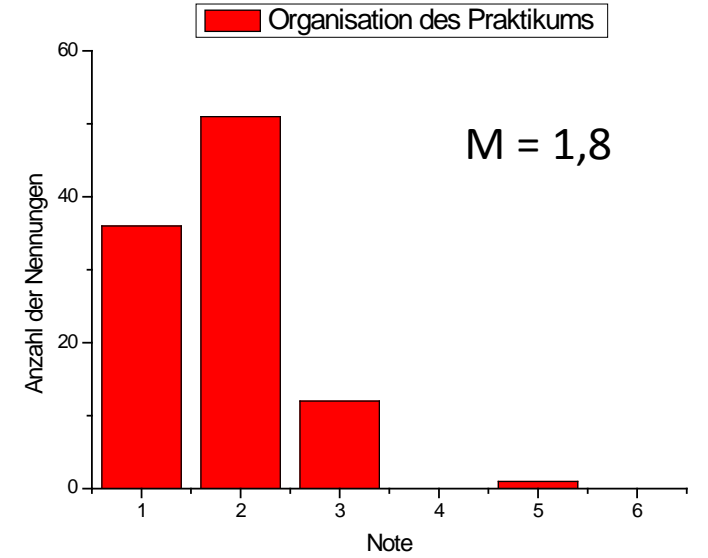
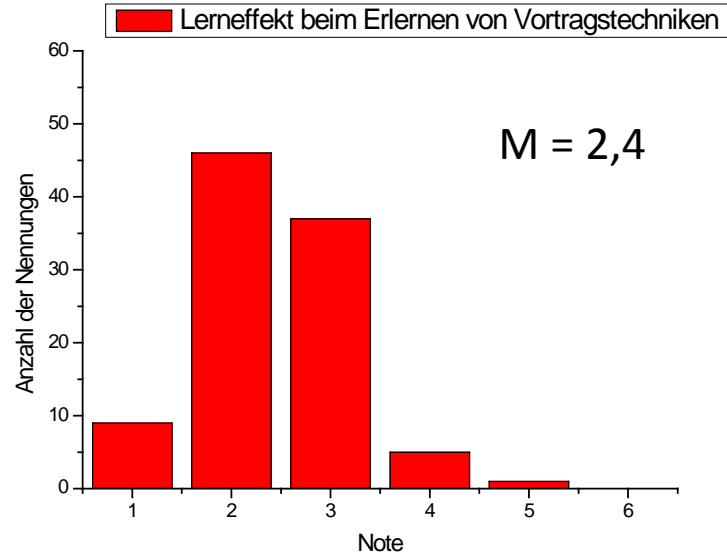
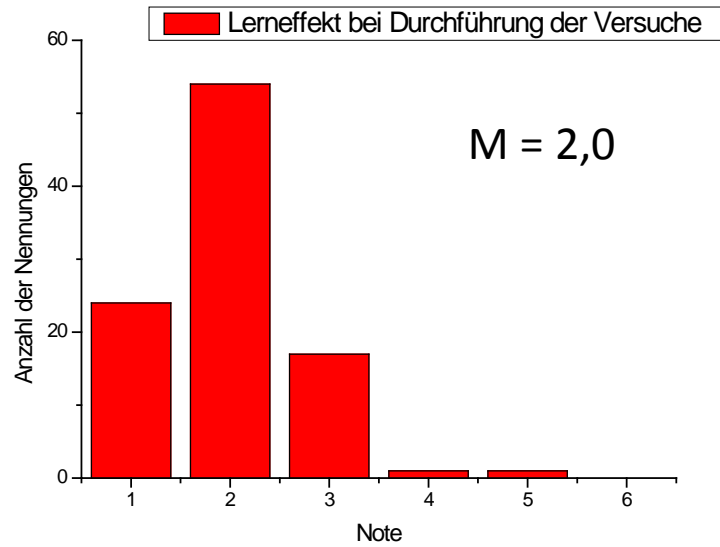
Die gestellten Anforderungen wurden auf einer Skala von -3 (zu niedrig) über 0 (angemessen) bis +3 (zu hoch) bewertet.

**Durchführung der Umfrage: Annette Berger und Inga Kayser**

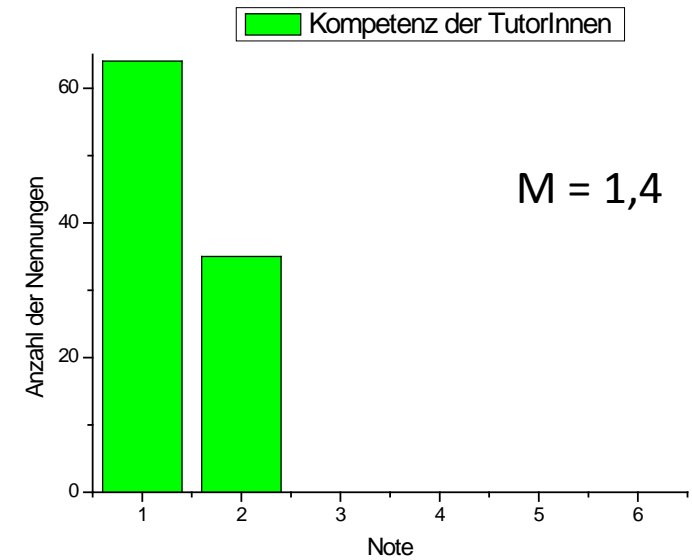
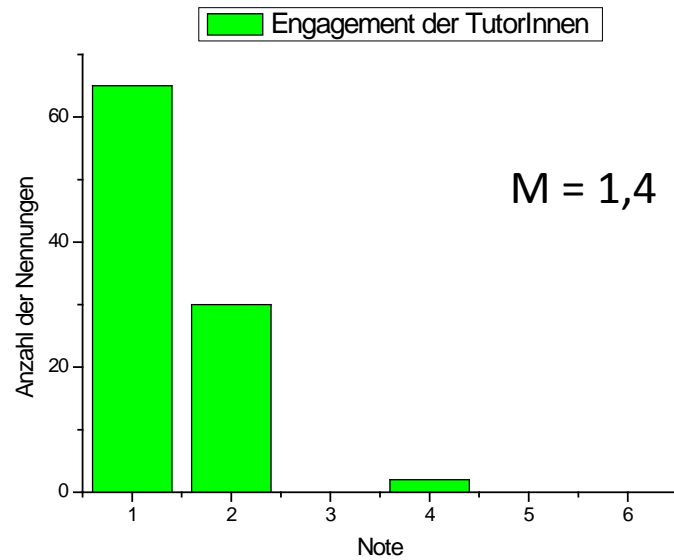
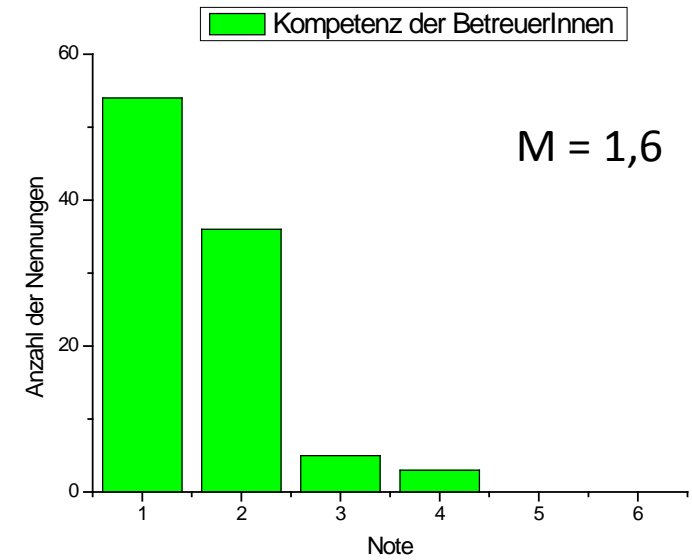
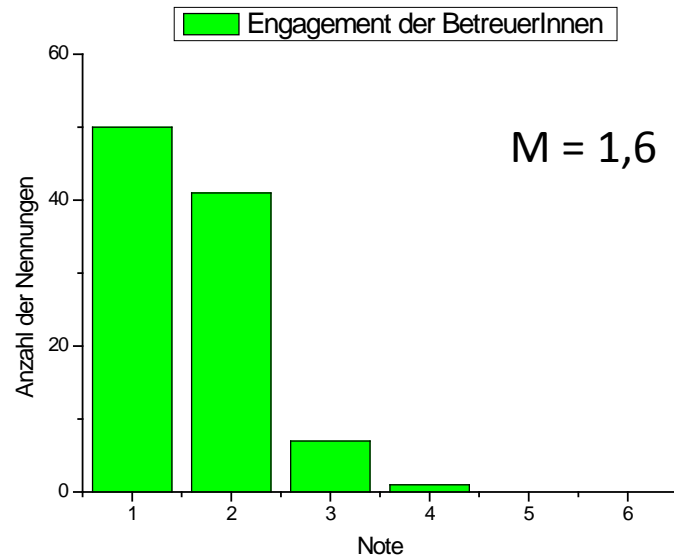
**Auswertung und Darstellung der Umfrageergebnisse: Dr. Michael Krüger**

**Februar 2017**

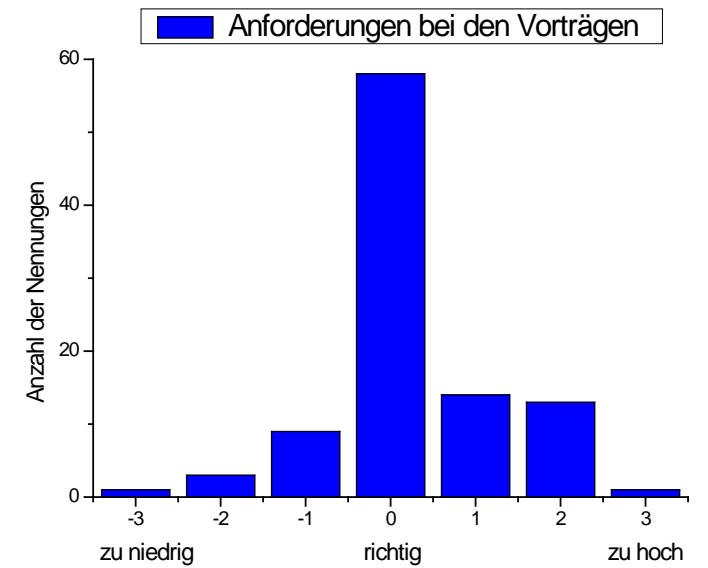
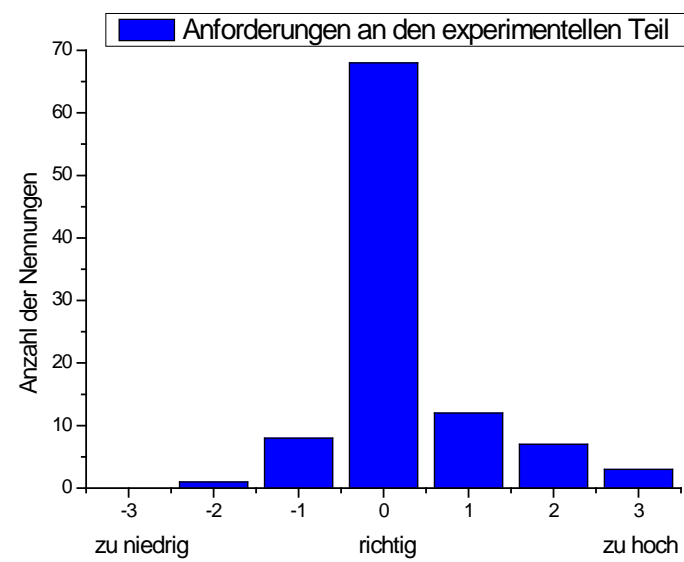
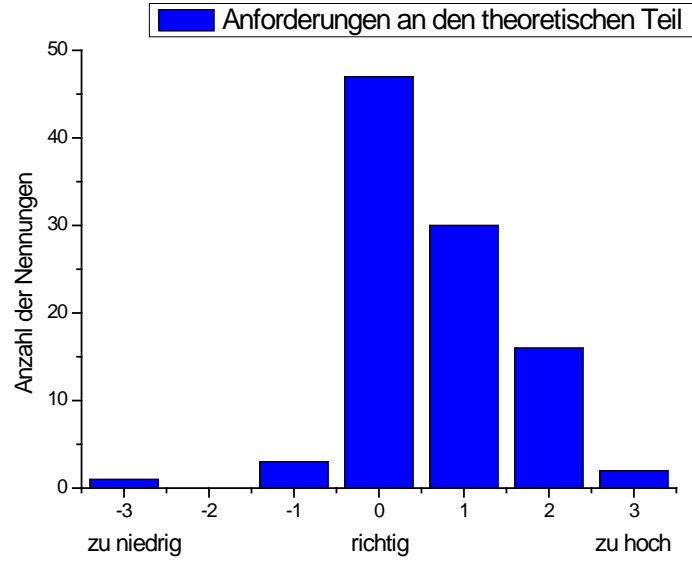
# Allgemeines zum Praktikum



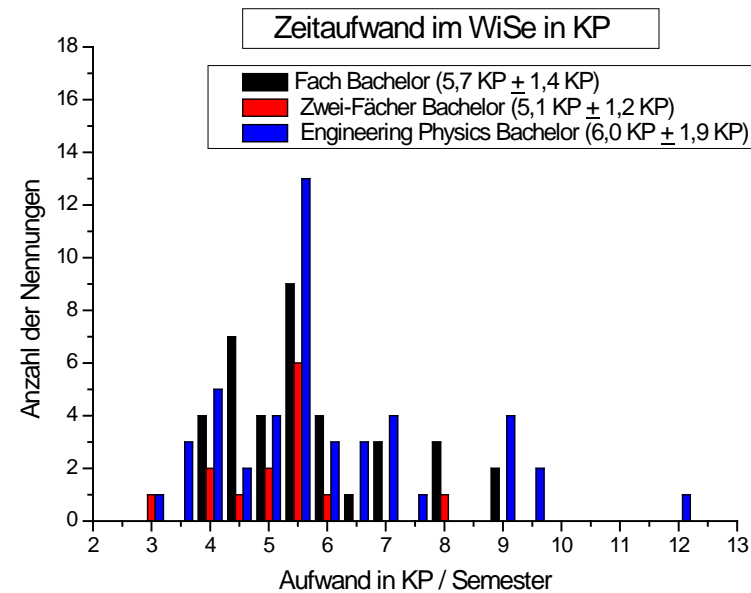
# Beurteilung der Betreuung



## Beurteilung der Anforderungen



## Beurteilung des zeitlichen Aufwandes in KP



# Beurteilung des begleitenden Seminars

