

Gesamtauswertung der Lehramtsbefragung im SoSe 2021 - Allgemeiner Teil -

Abgegebene Fragebögen: 526 (davon 170 unvollständig)
Rücklaufquote: 24% (526 von 2.189)

Erläuterungen zur Visualisierung

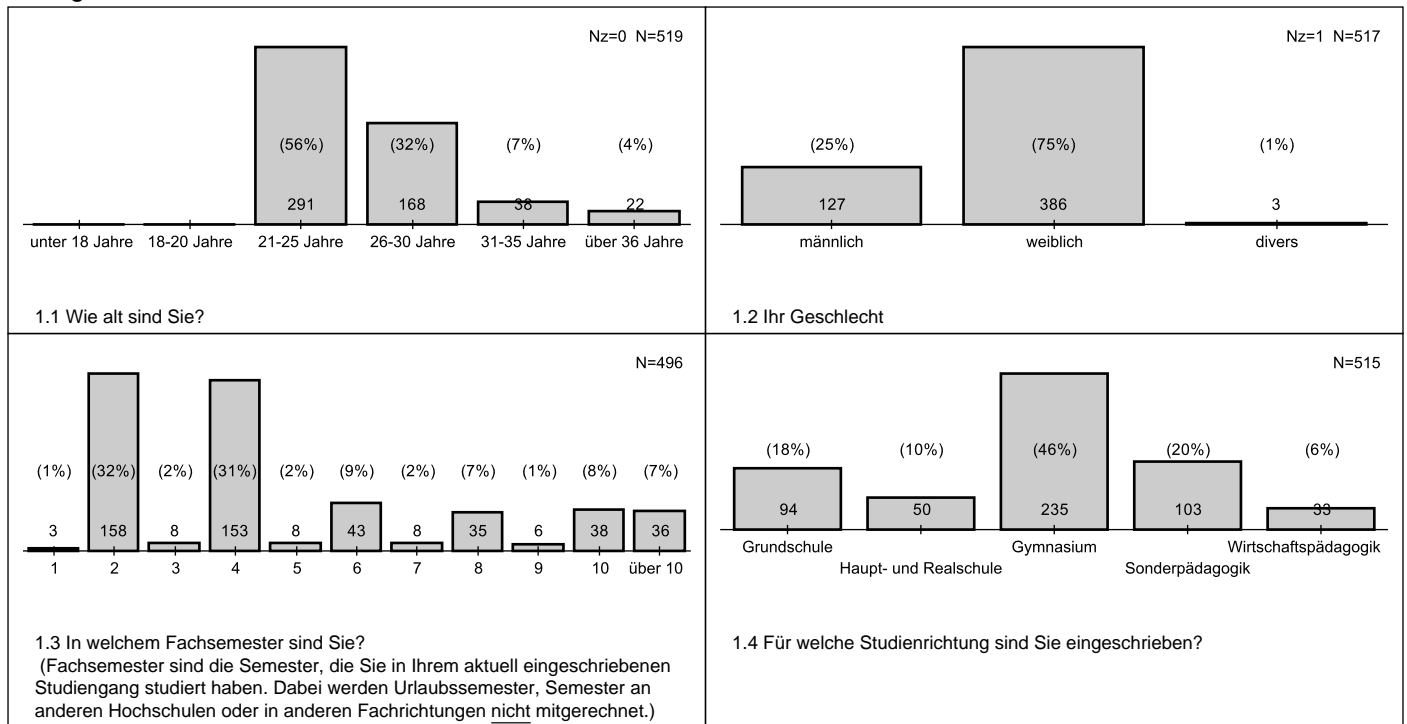
1. Im oberen Teil des Bildes befindet sich ein Histogramm der absoluten Häufigkeiten. Hierbei ist die Höhe des Balkens proportional zur Anzahl der Nennungen.
2. Oben rechts ist sowohl die Gesamtzahl der Nennungen (N) als auch die Anzahl der Verweigerungsantworten (Nz) angegeben.
3. Unter dem Histogramm sind die möglichen Antworten abgetragen.
4. Im unteren Bildteil werden der Mittelwert und die Standardabweichung angegeben. Die Medianantwort ist grau hinterlegt.

In die Auswertung gehen alle Fragebögen ein.

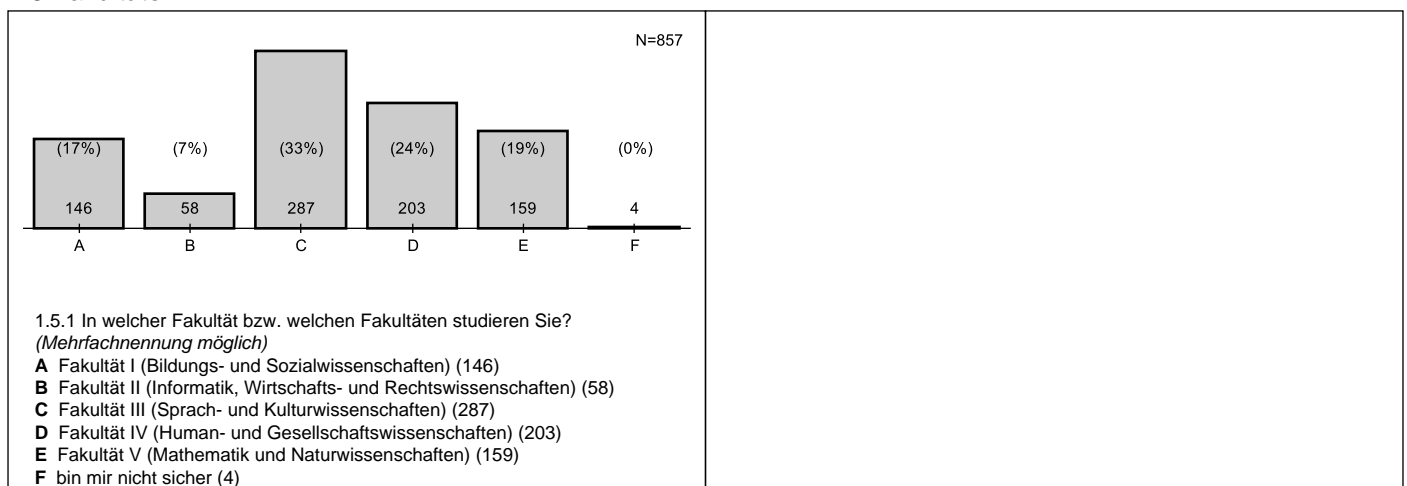
Freie Antworten bei Auswahlfragen und Freitextantworten werden gesondert ausgewertet.

Legende: k.A. = keine Angabe

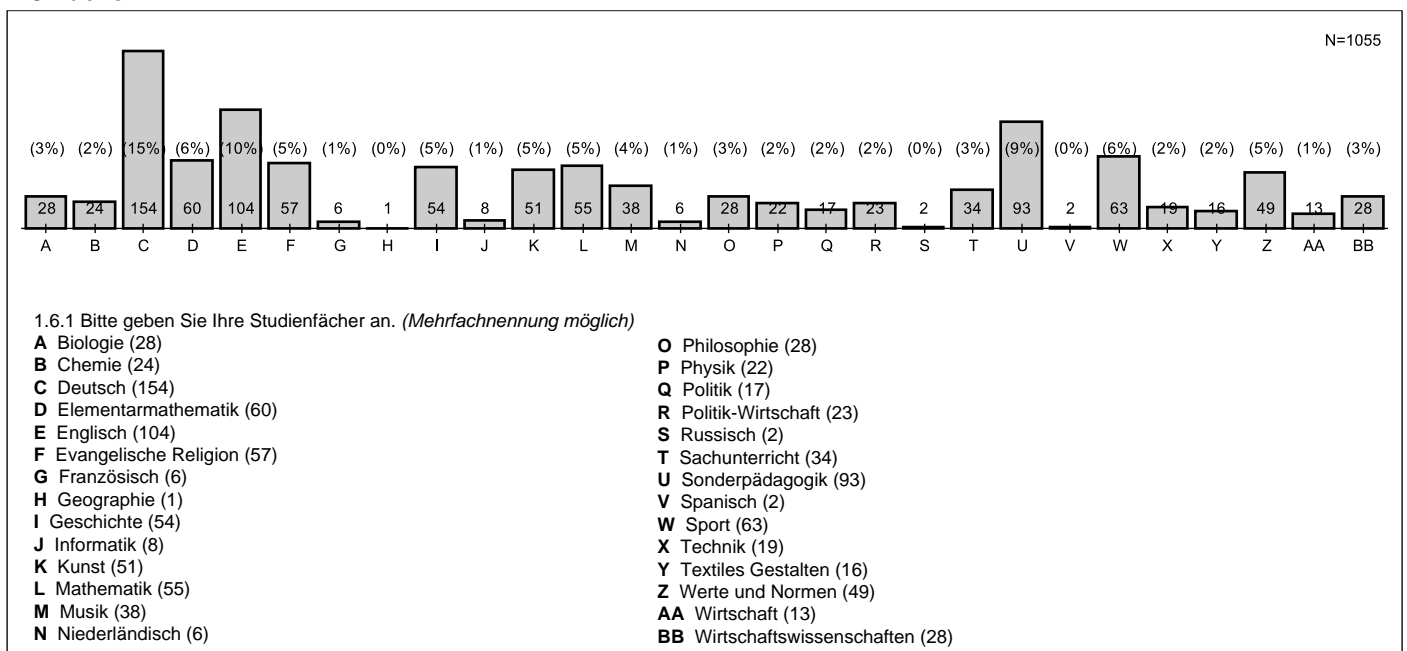
A. Allgemeiner Teil



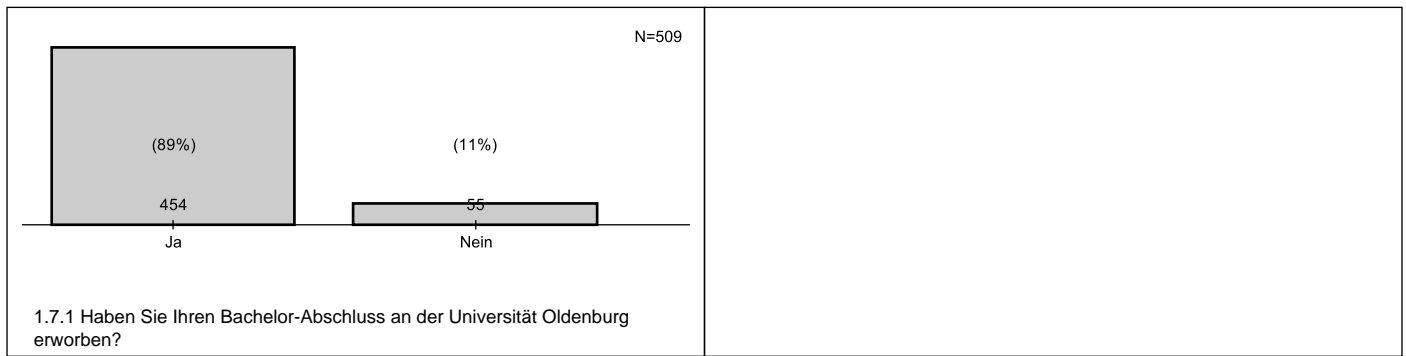
1.5 Fakultäten



1.6 Fächer

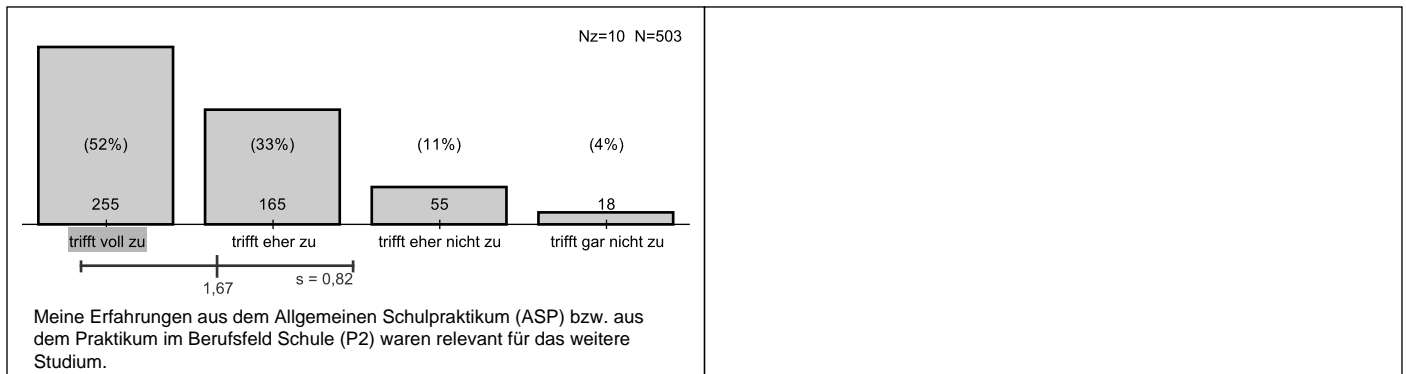


1.7 Bachelorabschluss

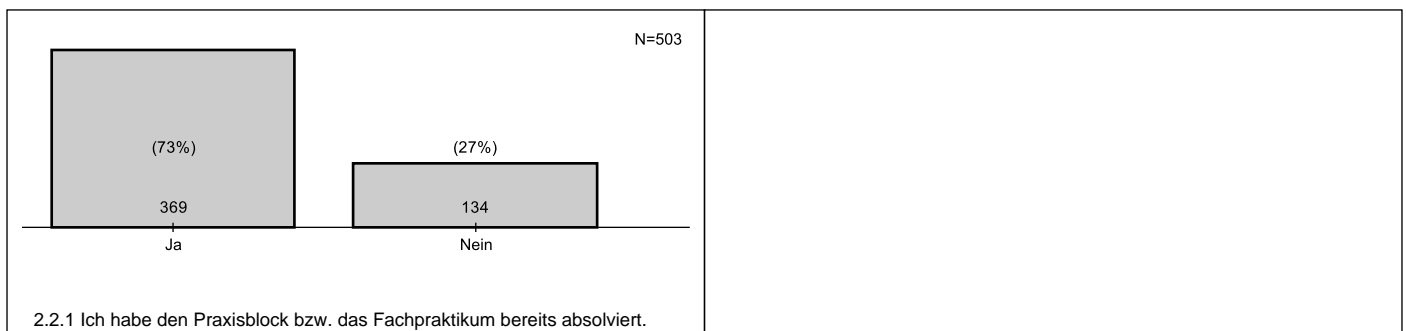


2. Praktika

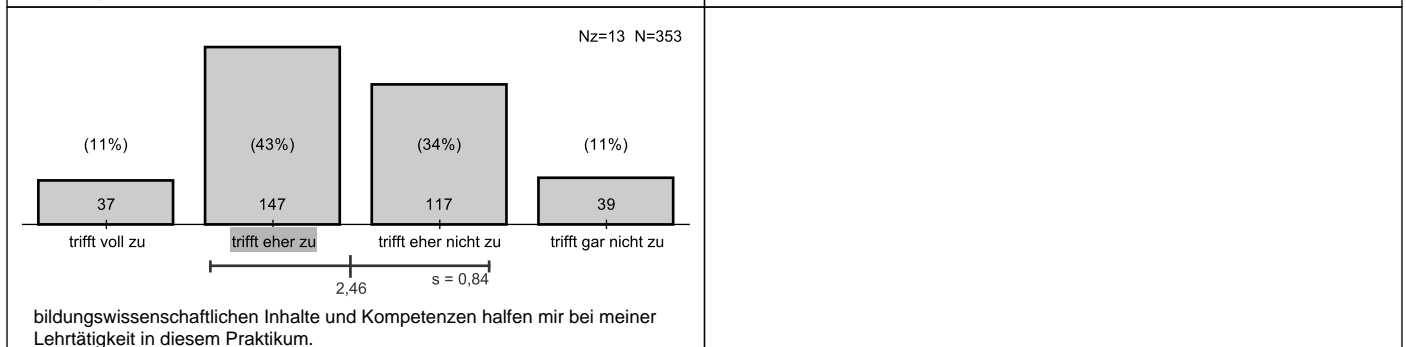
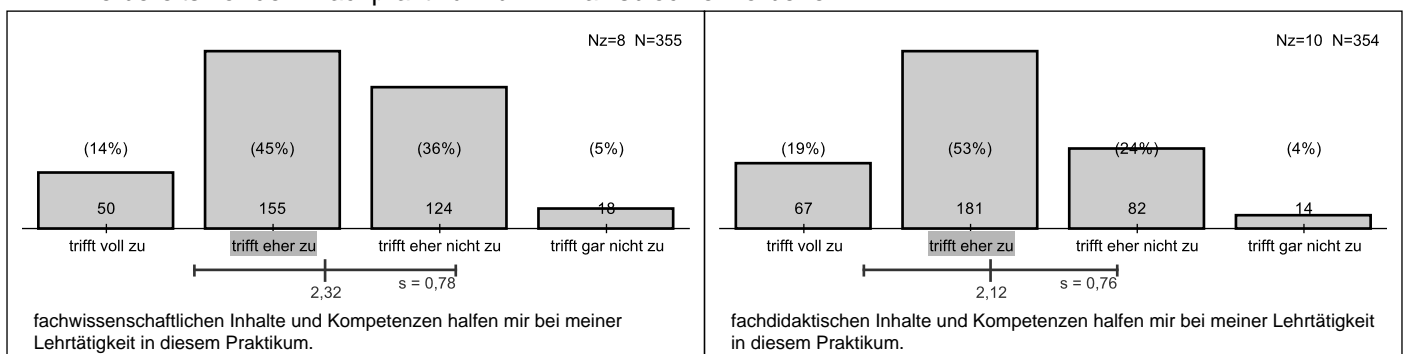
2.1 Praktikum im Bachelorstudium



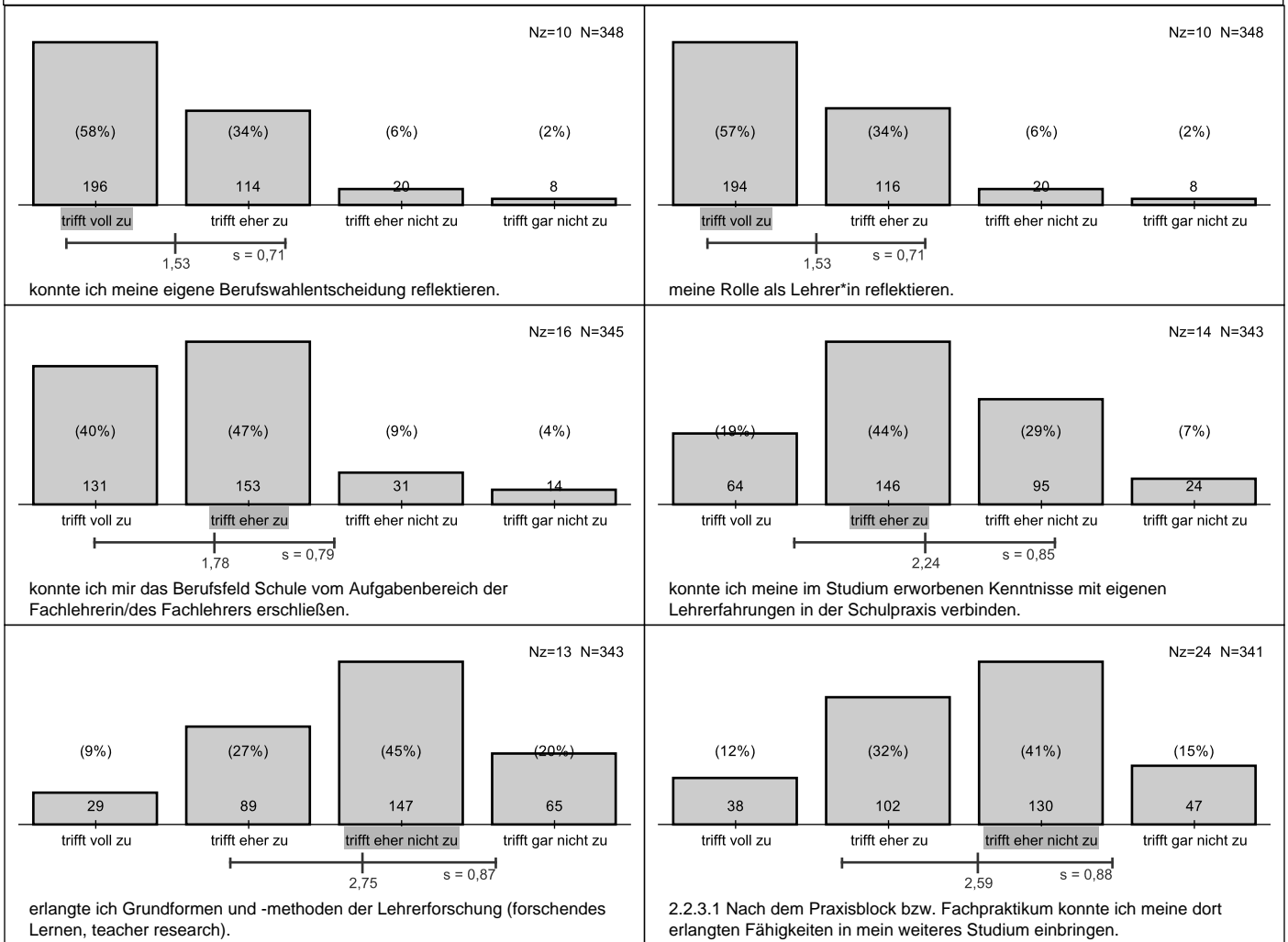
2.2 Praktikum im Masterstudium



2.2.2 Die bereits vor dem Fachpraktikum bzw. Praxisblock erworbenen...

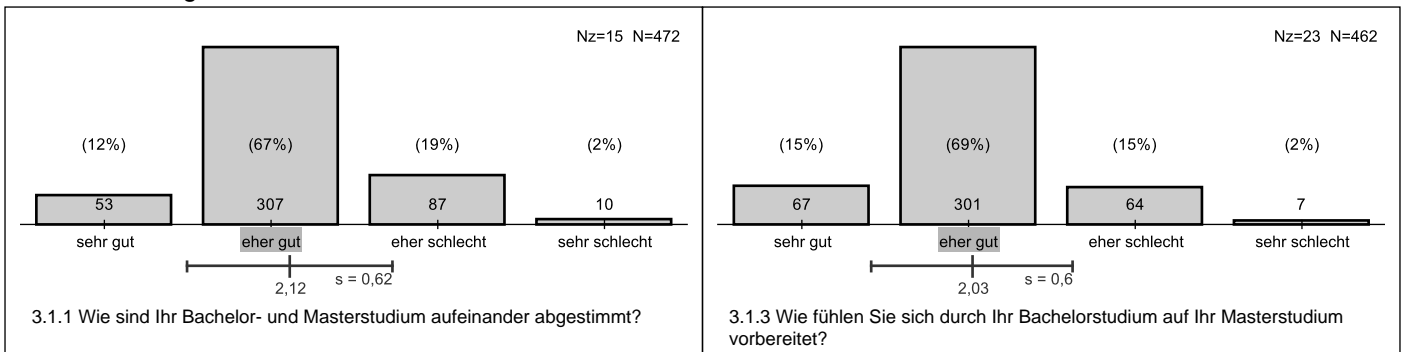


2.2.3 Im Praxisblock bzw. Fachpraktikum...

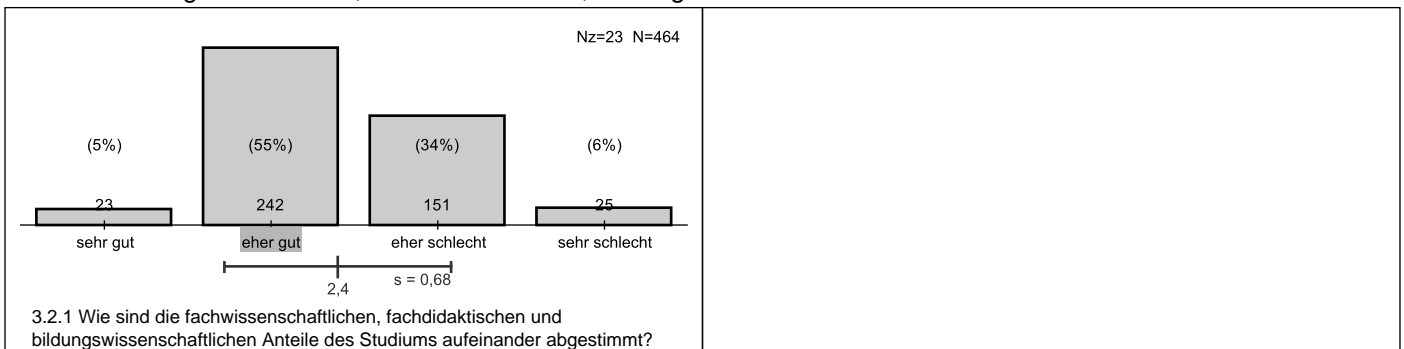


3. Abstimmung

3.1 Abstimmung Bachelor- und Masterstudium

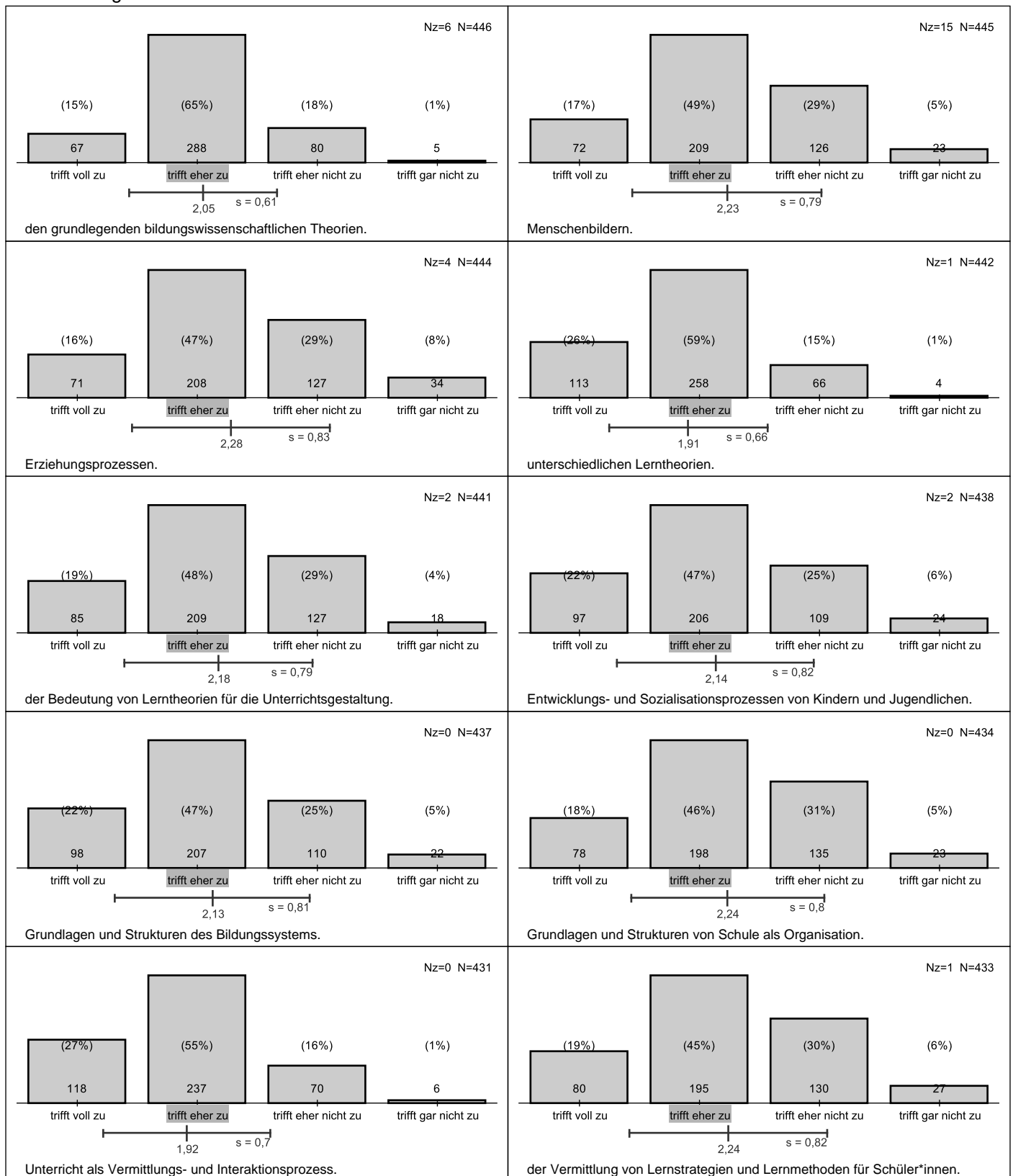


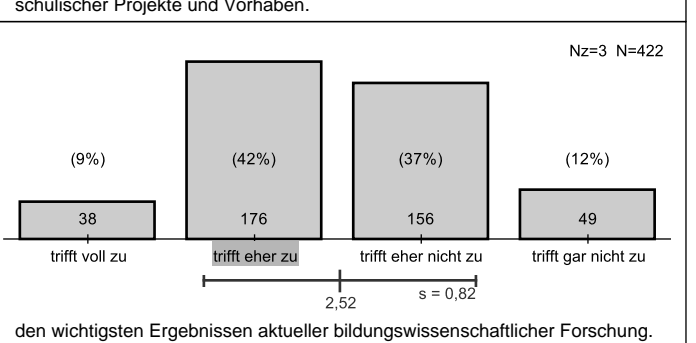
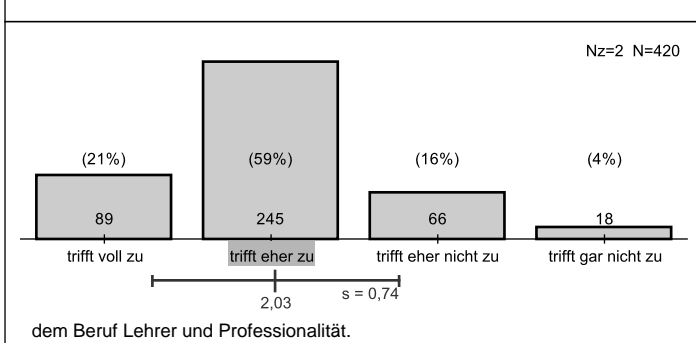
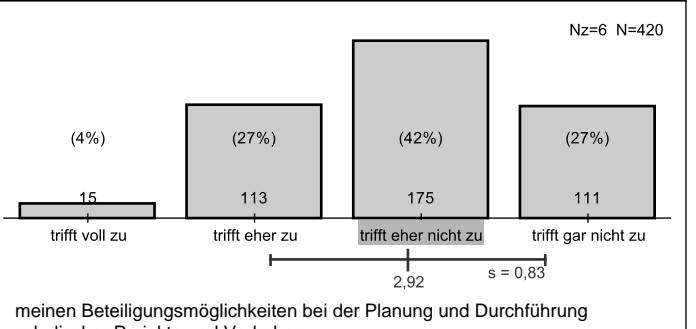
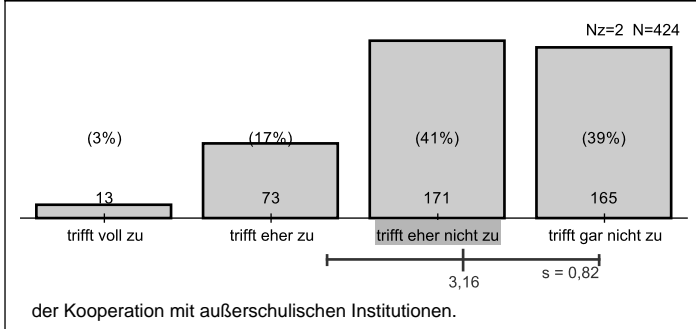
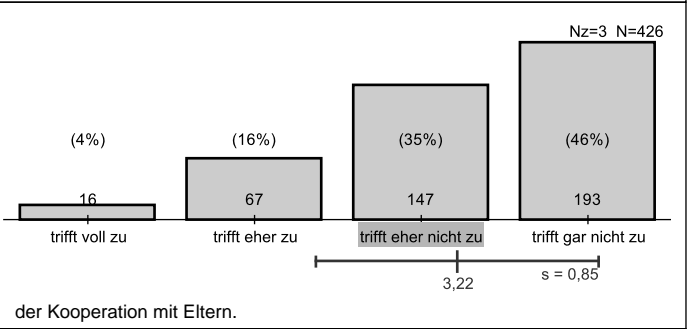
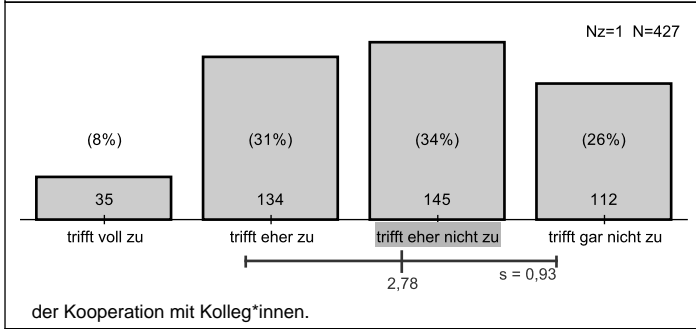
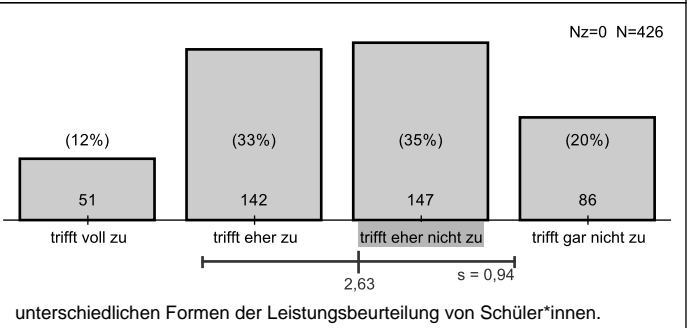
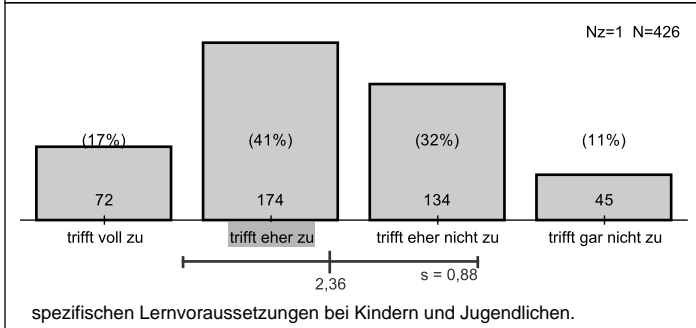
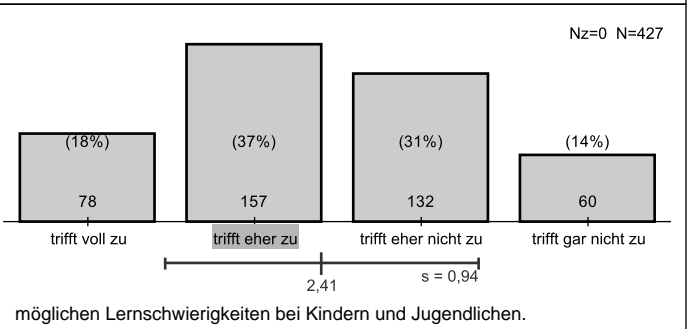
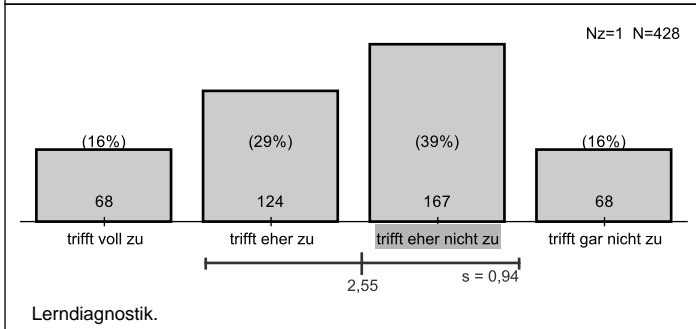
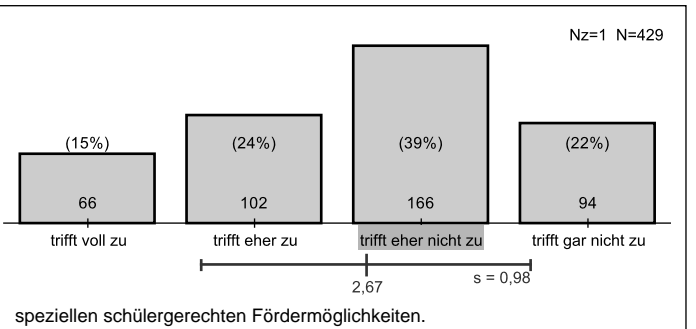
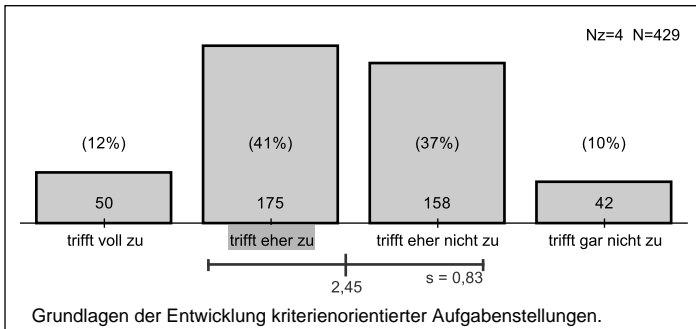
3.2 Abstimmung Fachdidaktik, Fachwissenschaft, Bildungswissenschaften

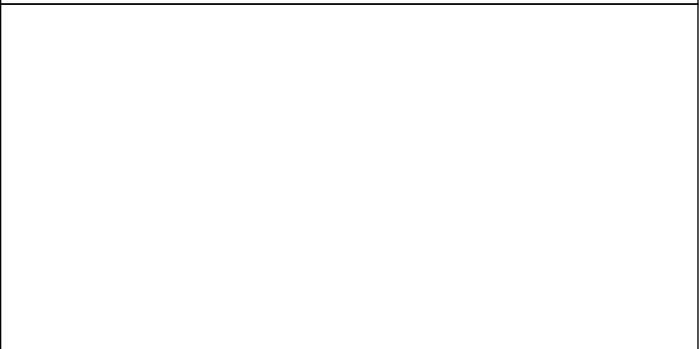
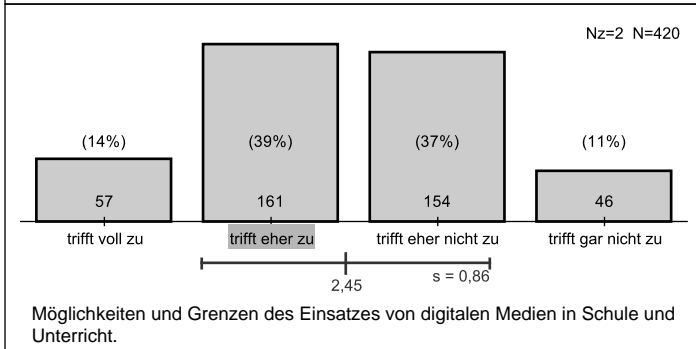
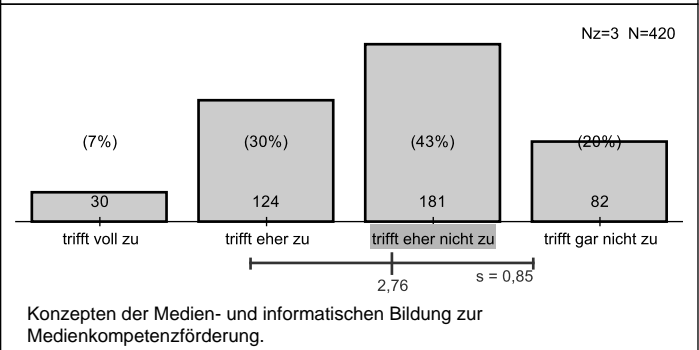
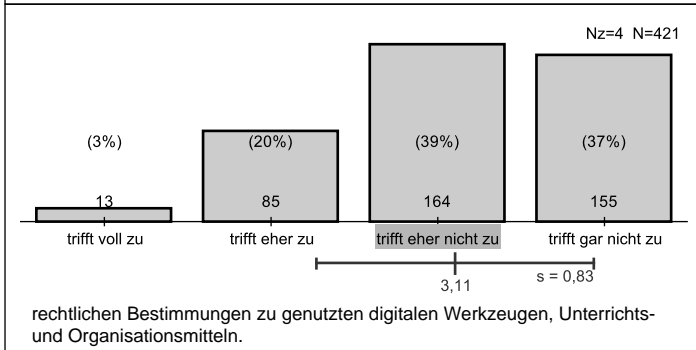
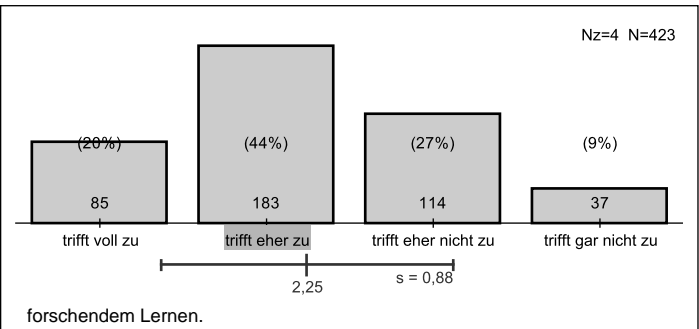
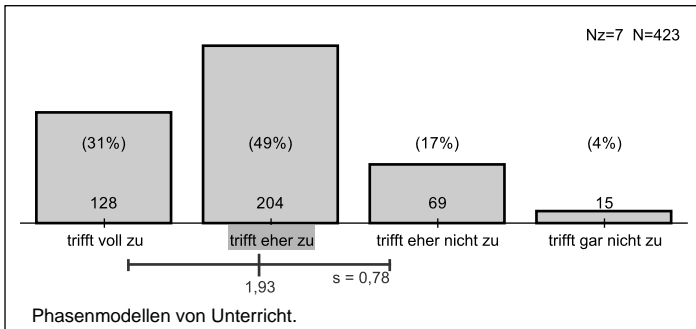


4. Bildungswissenschaftliche Kompetenzen

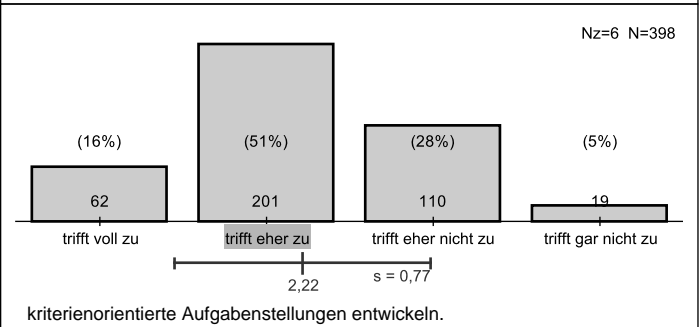
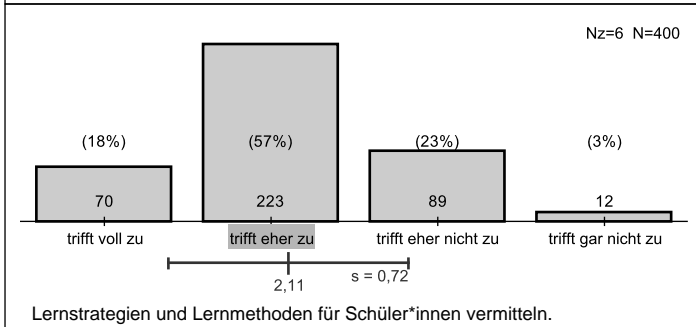
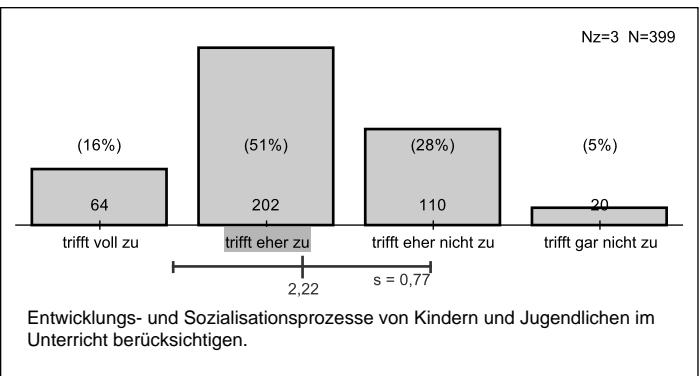
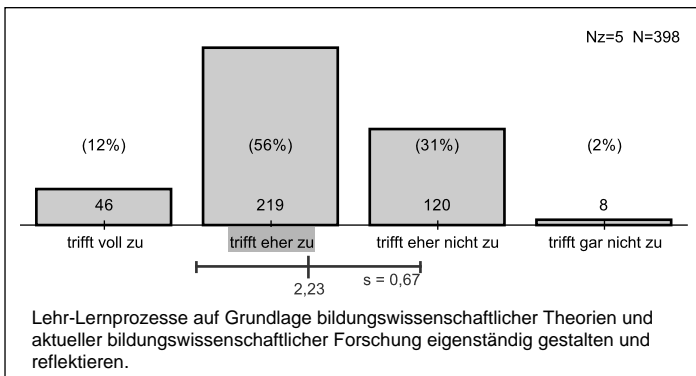
4.1 Ich verfüge über Wissen zu...

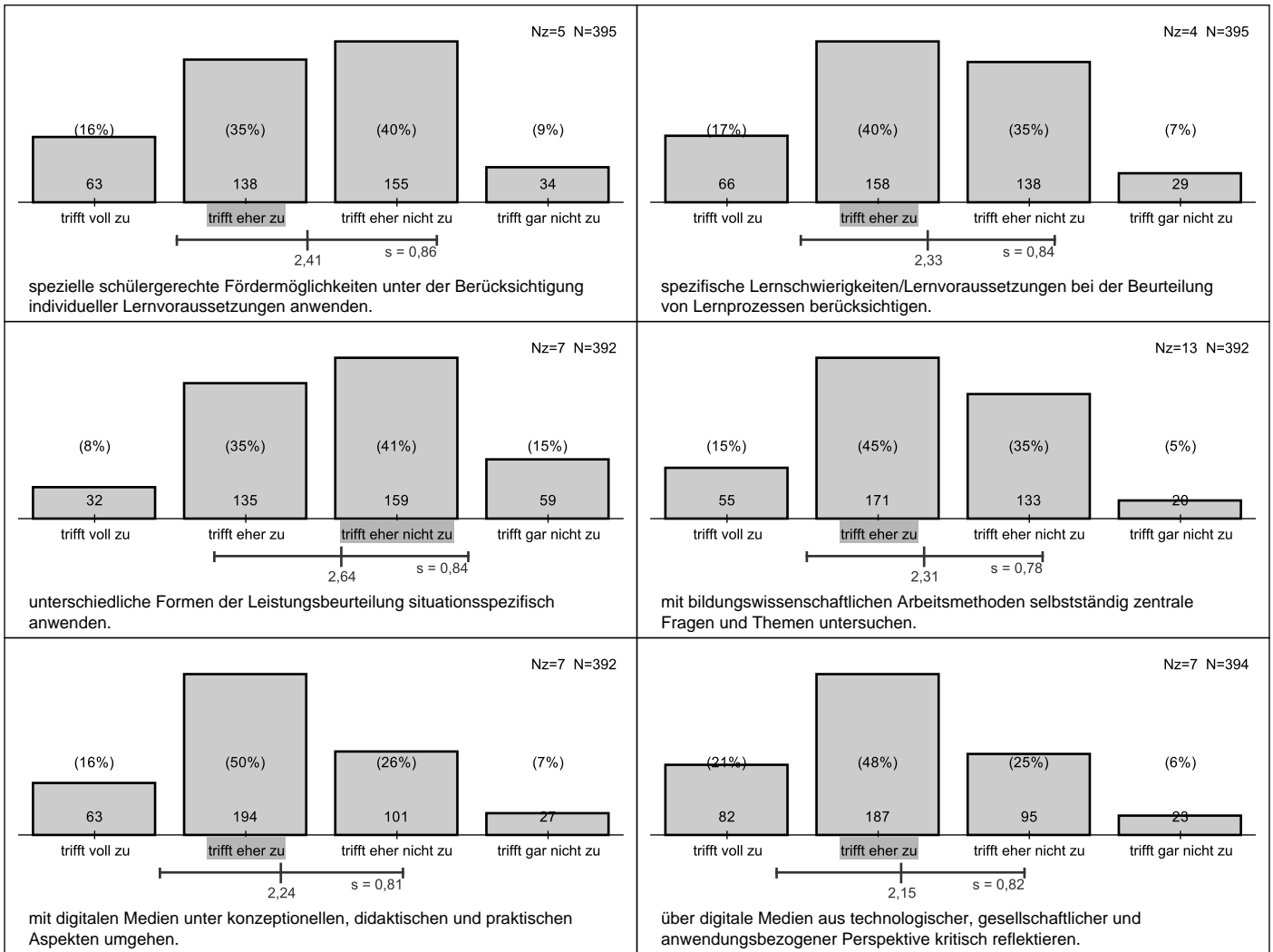






4.2 Ich kann...

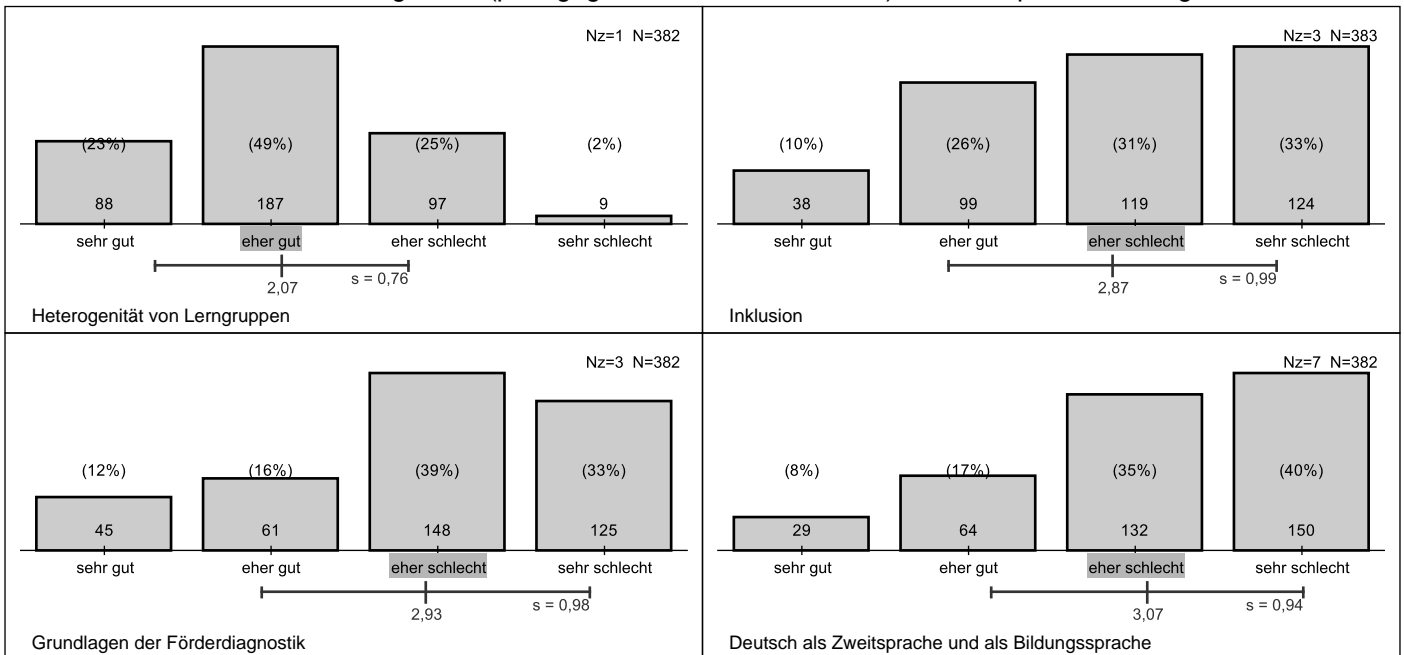


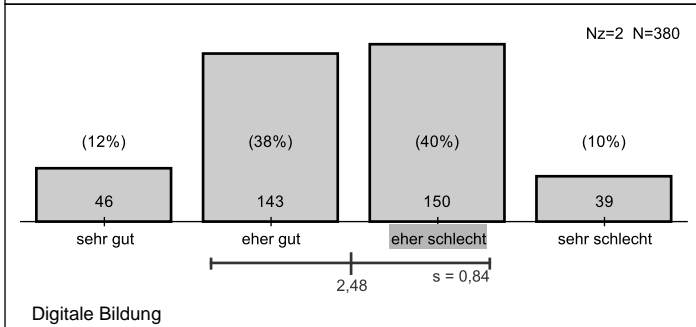
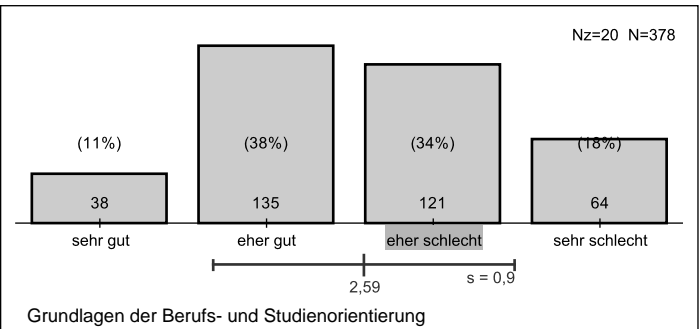
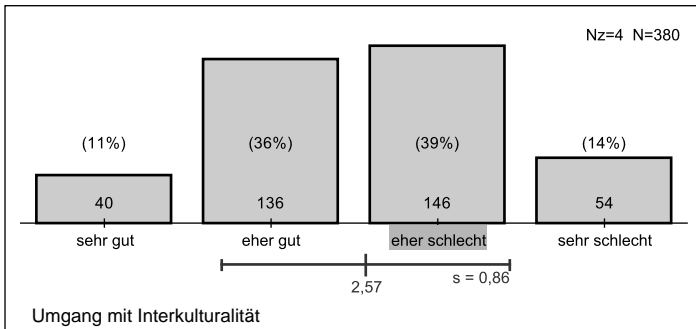


5. Sonstiges

Die folgenden Aussagen beziehen sich auf weitere Bereiche und Themen Ihres Lehramtsstudiums.

5.1 Wie fühlen Sie sich in den folgenden (pädagogischen und didaktischen) Basiskompetenzen ausgebildet?





6. Gesamteinschätzung des Studiums

6.1 Wie fühlen Sie sich bisher in den folgenden Bereichen insgesamt durch Ihr Lehramtsstudium ausgebildet?

