

InOS

Individualisiertes Online- Studienvorbereitungsprogramm für beruflich Qualifizierte

Dipl.-Psych. Stefanie Brunner

Dr. Wolfgang Müskens

Dr. Willi B. Gierke

Wiss. Leitung:

Prof. Dr. Olaf Zawacki-Richter

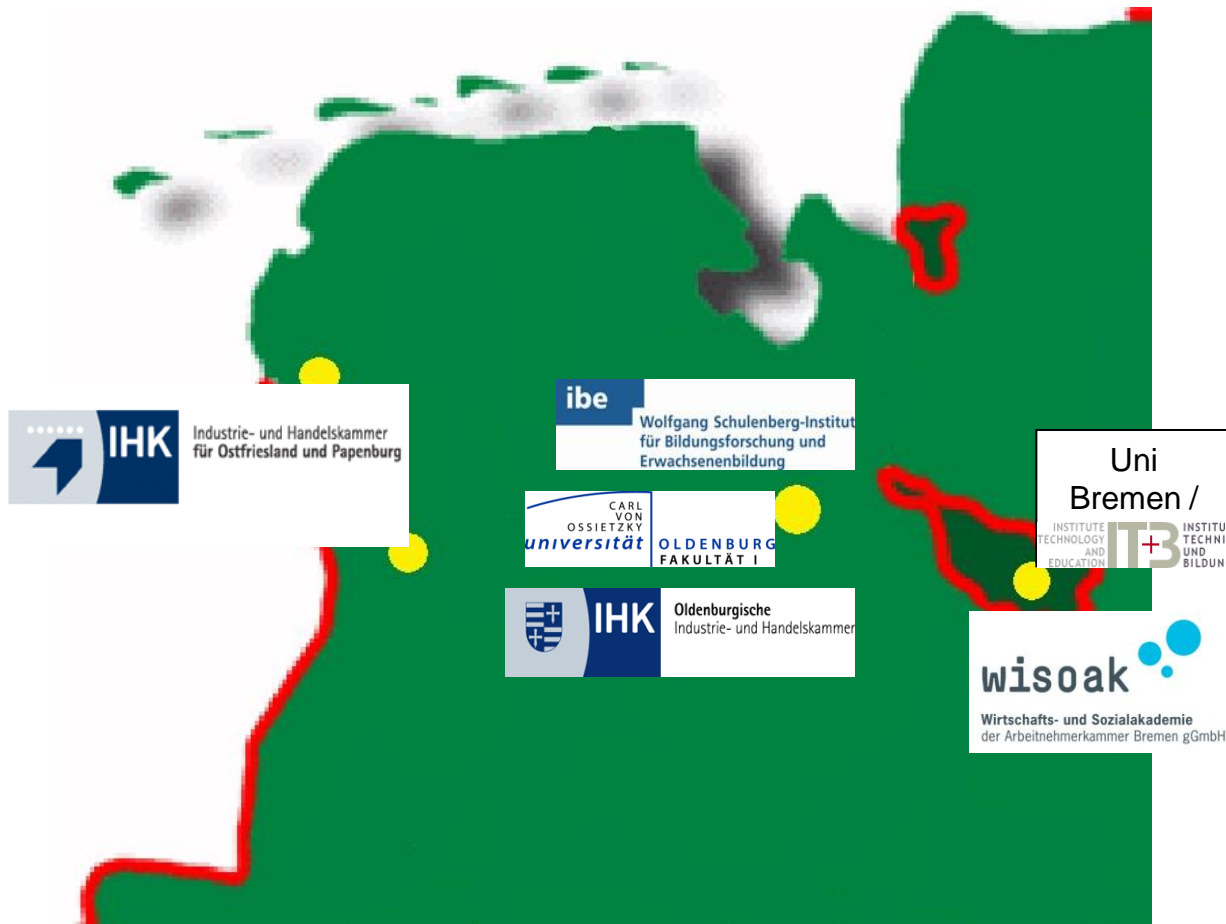
Prof. Dr. Anke Hanft

GEFÖRDERT VOM



Bundesministerium
für Bildung
und Forschung

InOS Projektverbund

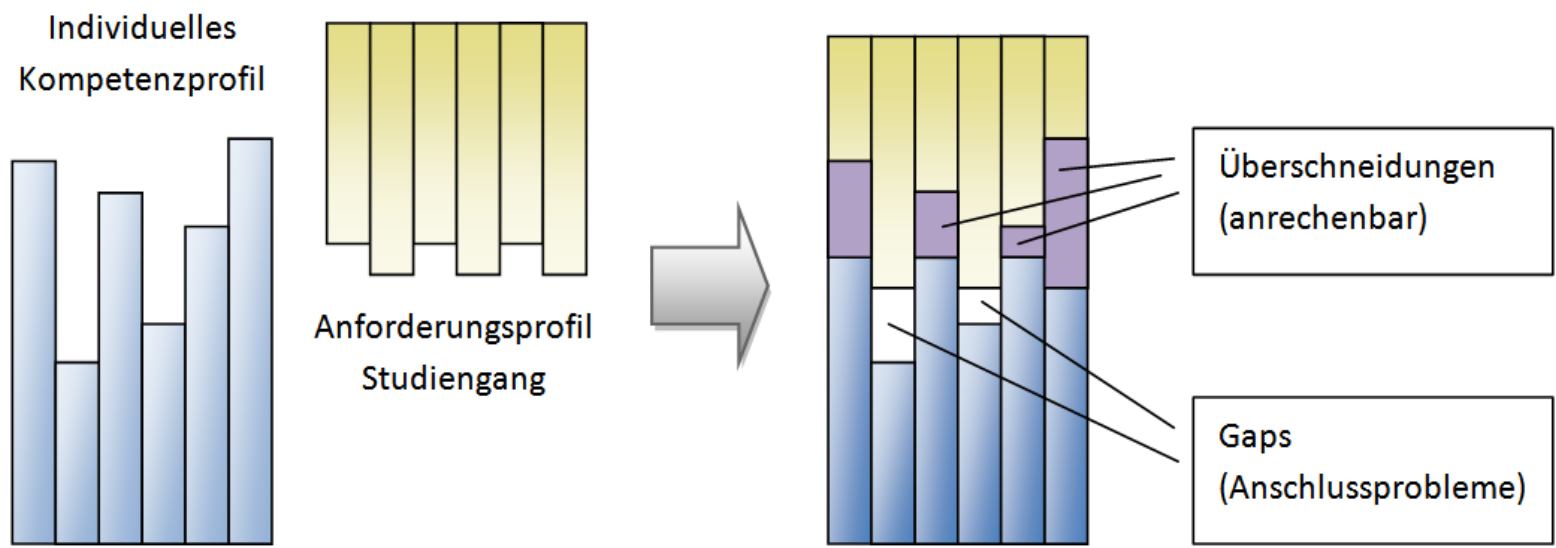


Zielgruppe des Projektes

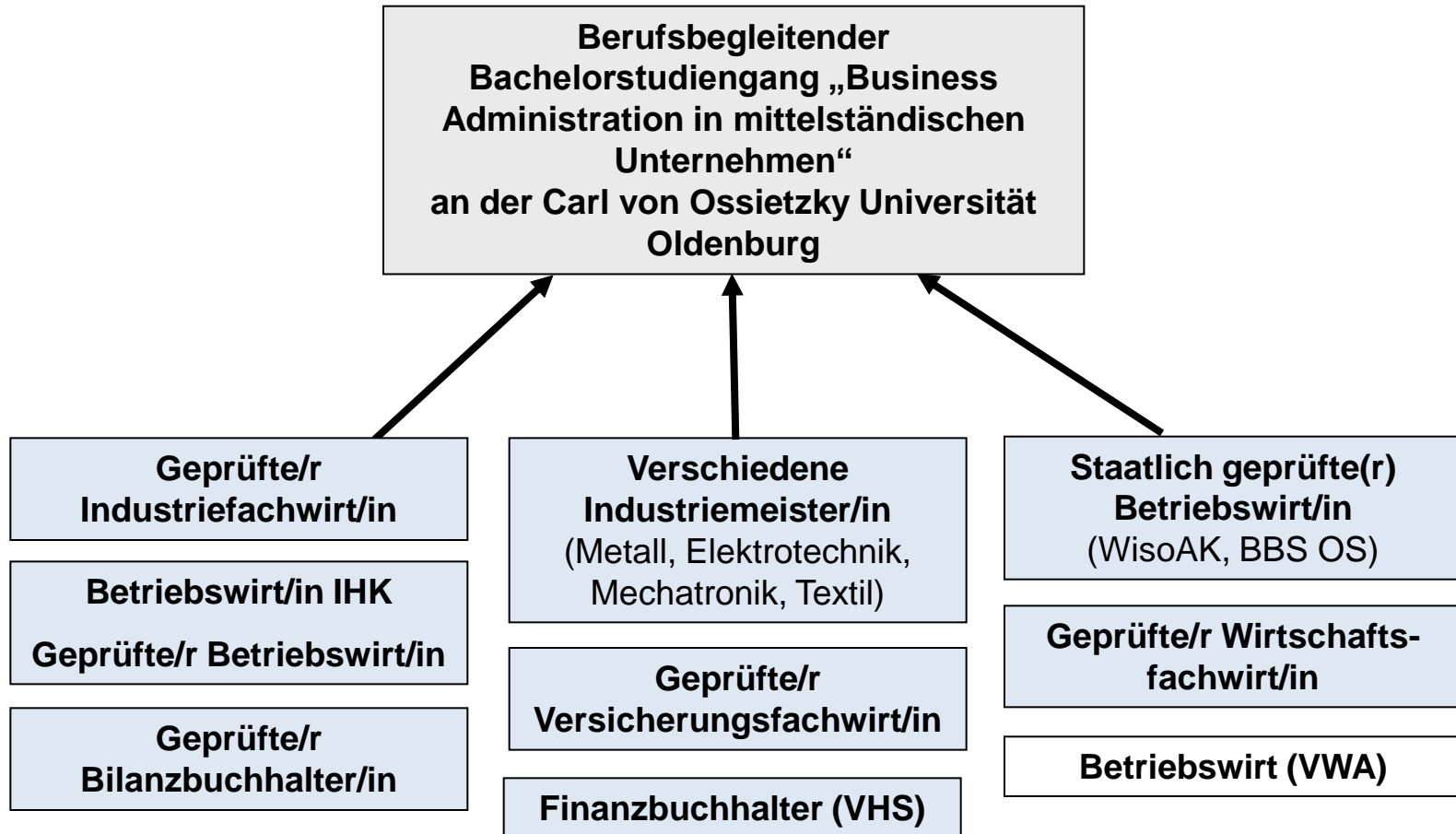
- Teilnehmer/inn/en beruflicher Fort- und Weiterbildungen ohne Abitur, die nach Abschluss ihrer Lehrgänge ein berufsbegleitendes Studium im Bachelor „Business Administration“ an der Universität Oldenburg anstreben.
- Ansprache der Teilnehmer/innen soll vor oder während der Fort- bzw. Weiterbildung erfolgen.
- Zielgruppe verfügt einerseits über anrechenbare Kenntnisse und Kompetenzen andererseits aber auch über fehlende Vorkenntnisse (Gaps)

Projekt INOS

Anrechnung und Anschlussprobleme



Pauschale Anrechnungsmöglichkeiten im BA „Business Administration“



Projekt INOS

Kooperation mit Partnern in der Region

Angerechneter Fortbildungsabschluss (Uni Oldenburg)	Bremen wisoak	Oldenburgische IHK	IHK für Ostfriesland
Gepr. Industriefachwirt		X	X
Gepr. Industriemeister/-in Fachrichtung Elektro-/Energietechnik		X	X
Gepr. Industriemeister/-in Fachrichtung Metall		X	X
Gepr. Industriemeister/-in Fachrichtung Mechatronik		X	
Gepr. Bilanzbuchhalter/in	X	X	X
Gepr. Betriebswirt/in IHK	X	X	X
Gepr. Wirtschaftsfachwirt/in	X	X	X
Staatl. geprüft. Betriebswirt	X		
Geprüft. Fachwirt f. Versicherungen und Finanzen	X	X	X

Geplante Maßnahmen

InOS – Geplante Maßnahmen

Modul A

Mathematische
Grundlagen

Modul C

Juristische
Grundlagen

Modul E

Erstellung
eines
ePortfolios

Modul B

Englisch

Modul D

Wissenschaft-
liches Schreiben
und Arbeiten

Studienberatung für beruflich Qualifizierte

Maßnahme 1: Studienberatung

- Ansprache von Fortbildungsteilnehmer/inne/n in Kooperation mit den Projektpartnern
- Gap-Analysen basierend auf Self-Assessments und Leistungstests
- Empfehlung passgenau entwickelter Professionalisierungsmodule
- Erläuterung individueller und pauschaler Anrechnungsmöglichkeiten
- Schulungen für Studienberater/innen
- Erstellung eines Leitfadens für die Beratung beruflich Qualifizierter

Maßnahme 2: Professionalisierungsmodule

- Modularisierter Aufbau des Programms
- Flexibles Lernen durch Blended-Learning
- Module beinhalten auch erste, einführende Studieninhalte, die bei Studienaufnahme angerechnet werden können
- Module sollen nach Projektende auch in grundständigen Studiengängen eingesetzt werden

Maßnahme 3: ePortfolio

- Beruflich Qualifizierte mit anrechenbaren informell erworbenen Kompetenzen dokumentieren diese in Online-Portfolios
- bis zu 40 KP können auf der Grundlage dieser Portfolios angerechnet werden
- Förderung von Reflexions-, Medien- und Schreibkompetenzen
- Begleitung der Portfolio-Erstellung durch Online-Coachings
- Kontinuierliche Feedbacks im Rahmen von eAssessments

Darstellung der Arbeitsergebnisse

- Herausgabe einer Buchpublikation zu Projektende
- Leitfaden für Studienberater/innen
- Veröffentlichung der Studienmaterialien der Professionalisierungsmodule
- Projektwebseite
- Präsentation der Projektarbeiten

Kontakt

Modellprojekt InOS

Carl-von-Ossietzky-Universität Oldenburg

26111 Oldenburg

<http://www.anrechnung.uni-oldenburg.de>

Dr. Wolfgang Müssens

wolfgang.mueskens@uni-oldenburg.de

Stefanie Brunner

stefanie.brunner@uni-oldenburg.de

Dr. Willi B. Gierke

schulenberginstitut@uni-oldenburg.de