

# Influenzmaschine

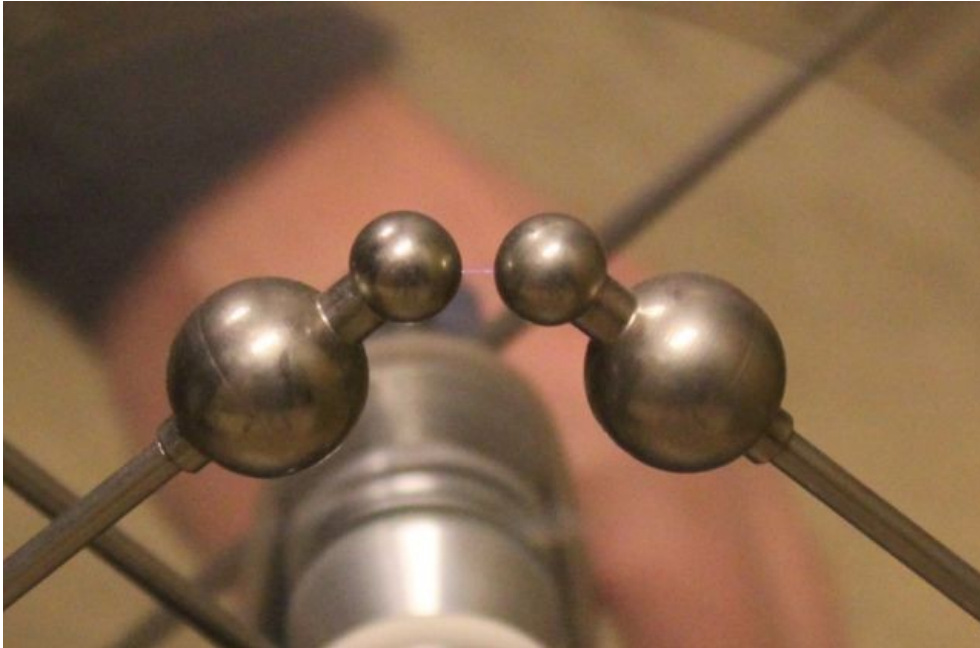


Abb. 1: Funkenschlag bei einer Influenzmaschine

## Geräteliste:

Influenzmaschine

## Versuchsbeschreibung:

Die beiden Plexiglasscheiben werden in gegenläufige Rotation versetzt. Bei ausgeschaltetem Ladungsspeicher ist die Frequenz der Entladungen relativ hoch, sie sind allerdings kaum sichtbar wie in Abb. 1

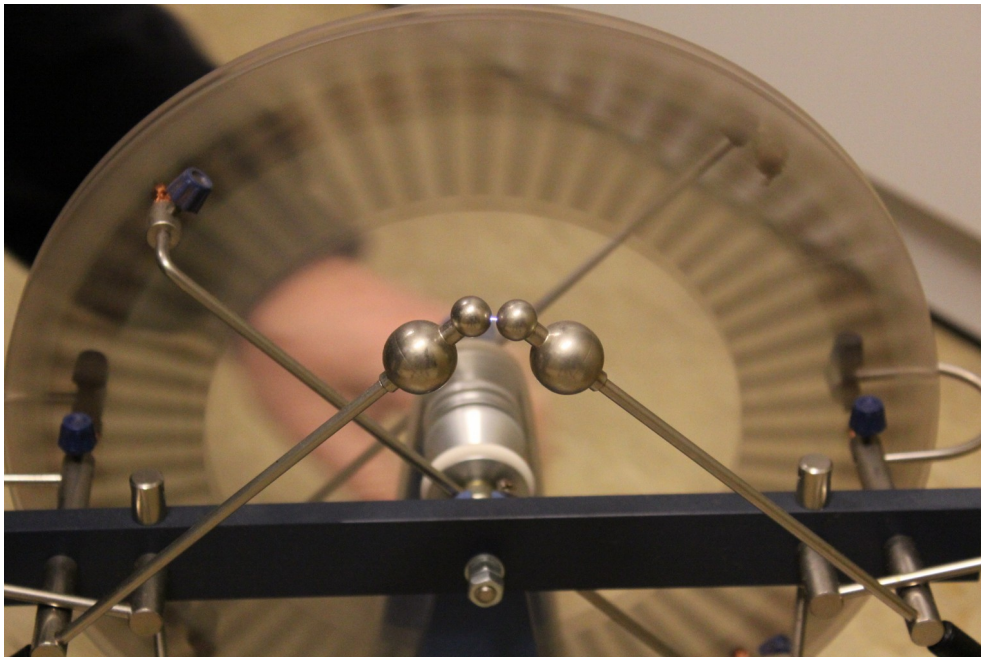


Abb. 2: Stärkere Entladung bei eingeschalteten Ladungsspeichern

Werden die Ladungsspeicher eingeschaltet, nimmt die Heftigkeit der Entladungen zu, die Häufigkeit allerdings ab. Die Leidener Flaschen müssen die Entladespannung zunächst erreichen, danach steht allerdings mehr Ladung zur Verfügung.

#### Bemerkungen:

Die Maschine immer wieder durch Berührung der beiden Elektroden entladen, bei guter Einstellung und Wetterlage können bis zu  $30\text{ kV}$  erzeugt werden und die Entladungen können extrem schmerzhaft bis sehr gefährlich sein.